

Stapi 4 aðalhlús - deili

Skýringar

Öll mál skulu samþrætt á staðnum.
Öll veldingir breytt undir áhrökum.
Ef upp koma skekkjur skulu þær rýskrymsast árið leikið strax.
Öll mál eru í samræmi nema annað komi fram.

Aflment um smábástið:

Allt smábástið skal vera S235 samkvæmt stöðli DIN (ST EN 1993-1-1:2005).

Ísöryptar stálstúlar skulu vera S275.

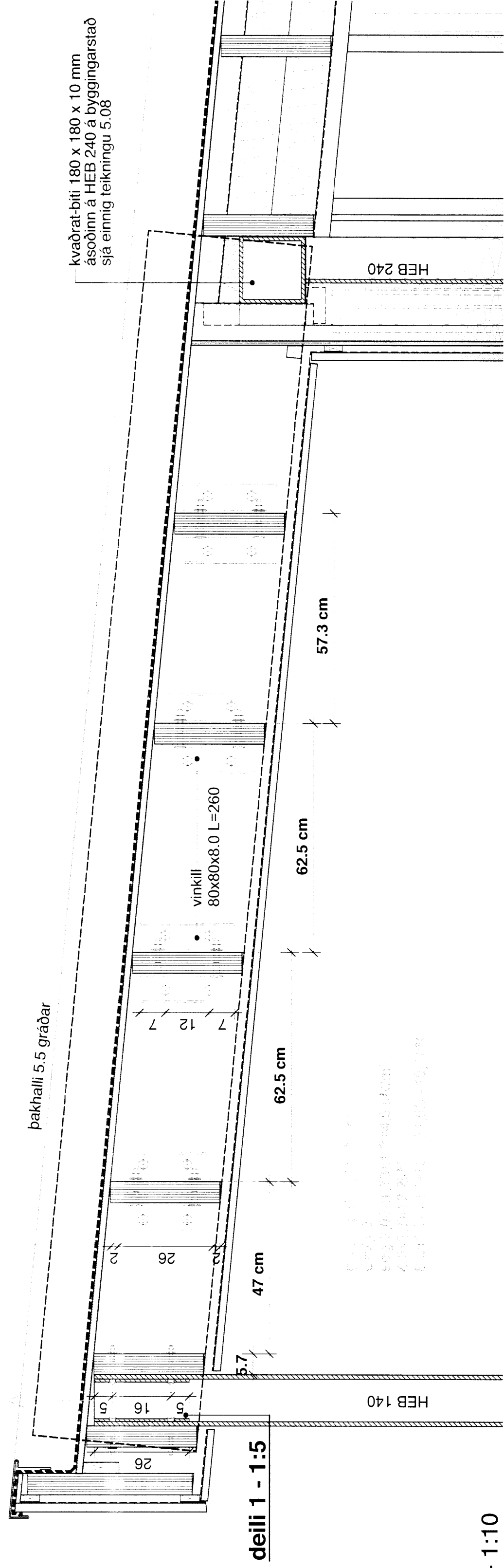
Ráfsúðuvir skali valinn í samræmi við tilhögun ráfsúðu og eiginleika aðstans.

Öll smábástir skulu umrita af ráfsúðunumum sem hlifa til áhrökum. Þar sem áhrök eru áhrök þá skulu smábástir umrita af áhrökum. Þar sem áhrök eru áhrök þá skulu smábástir umrita af áhrökum. Þar sem áhrök eru áhrök þá skulu smábástir umrita af áhrökum.

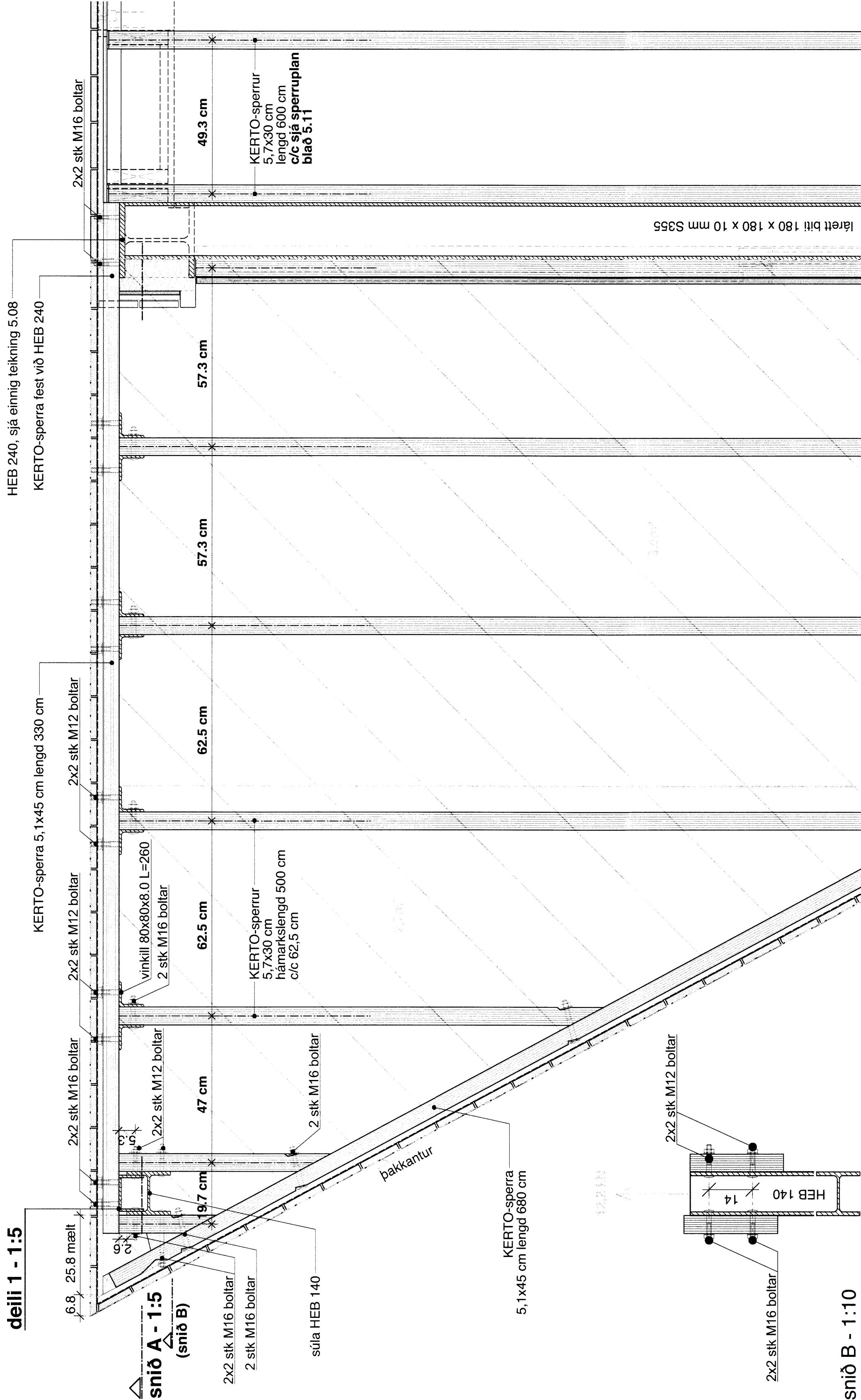
Smábástið utanhlús skal heilgað og hafið.

Frekan útfærslur má sjá á arkitektakennungum.

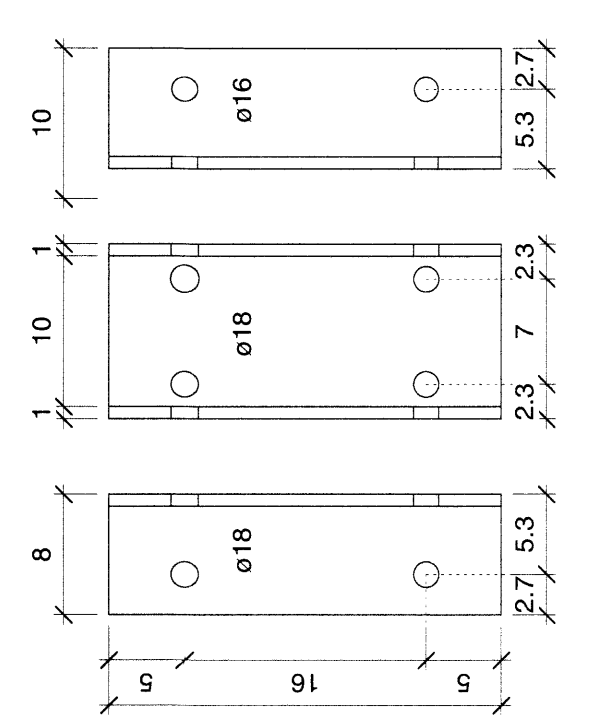
ATH:
Profilir 180x180x10 / 180x80x10 / 120x120x10 og 120x60x10 cm eru allir Keyptir stærkar, eða S355.



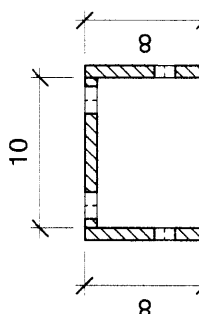
snið A - 1:10



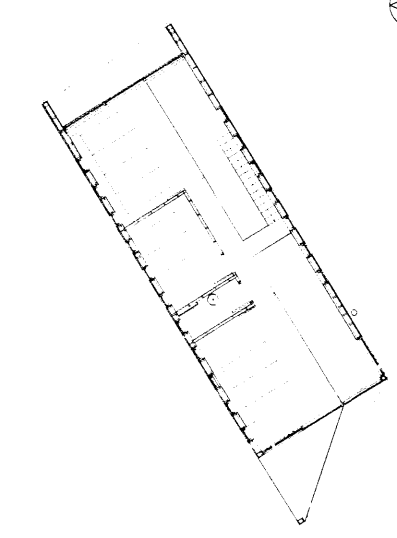
snið B - 1:10



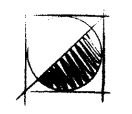
deili 1 - 1:5



þakhorn grunnmynd - 1:10



grunnmynd eftir hásó



Vinnustofan Þverá ehf.
Salauborg 12 - 101 Reykjavík - sími 5918800 - fax 5918801 - vinnustofan@pvera.is

Stapi 4, sumarihlús við Úrfjölsvatn
Grímsnes- og Grafingshreppi

teikning: laurbornir; þakhorn yfir vegg
hamað: VB
teiknaði: ML
bragð: 01.11.2014

Gerður og Flóruney, verkfr. EYF
Yfirráð: Váldís Bjarnadóttir arkitekt FAI, FSSA, valdis@valdis.is
Íbúnaði: Stapi 4, sumarihlús, veggþakningarmál. Blátt: 5.09

