

Stapi 4 aðalhus - deili

Skýringar

Öll mál skulu samræmt á staðnum.
Ei upp komu skakkar skulu þær lúkmáast arkitekti strax.
Öll mál eru í sentimetrum nema annað komi fram.

Allmenn um smíðastíð

Allt smíðastíð skali vera S235 samkvæmt staði DIN IST EN 1993-1-1:2005.

Leiðspjatar stálsúlur skulu vera S275.

Ráðsúðvir skali valinn í samræmi við lthögun rafsúbu og eiginleika stálsins.

Öll súðvinnma skali uminn af ráðsúðvinnmum sem hafa til þessa tilskilin réttindi frá löngvísingunum í löngvísingunum.

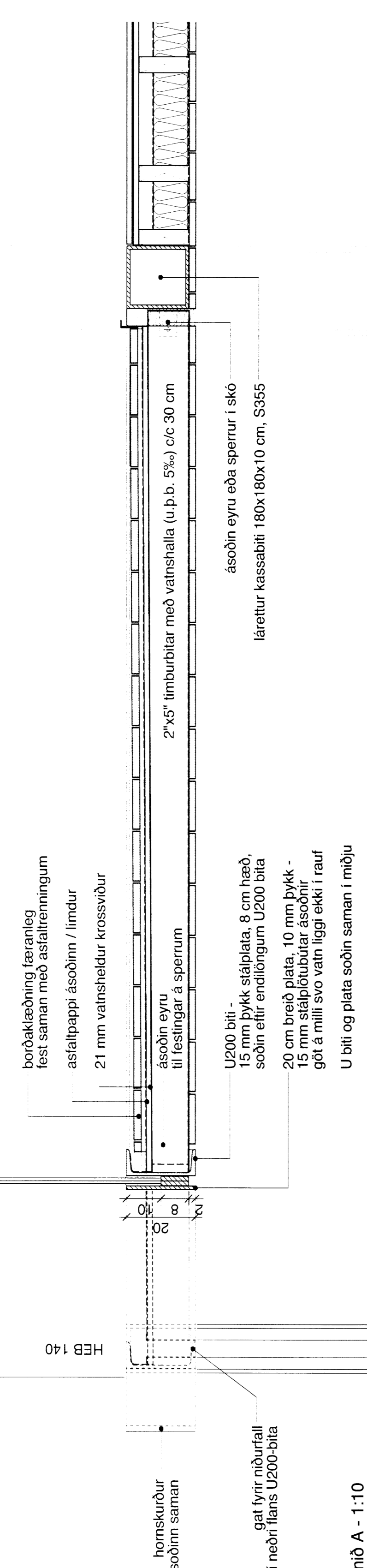
Öll smíðastíð skali byggja á samkvæmt staðum í málum. Allar súður eru $a=5mm$ nema annað sé tekið fram.

Smíðastíð útanhúss skali heilgávanhúsbást.

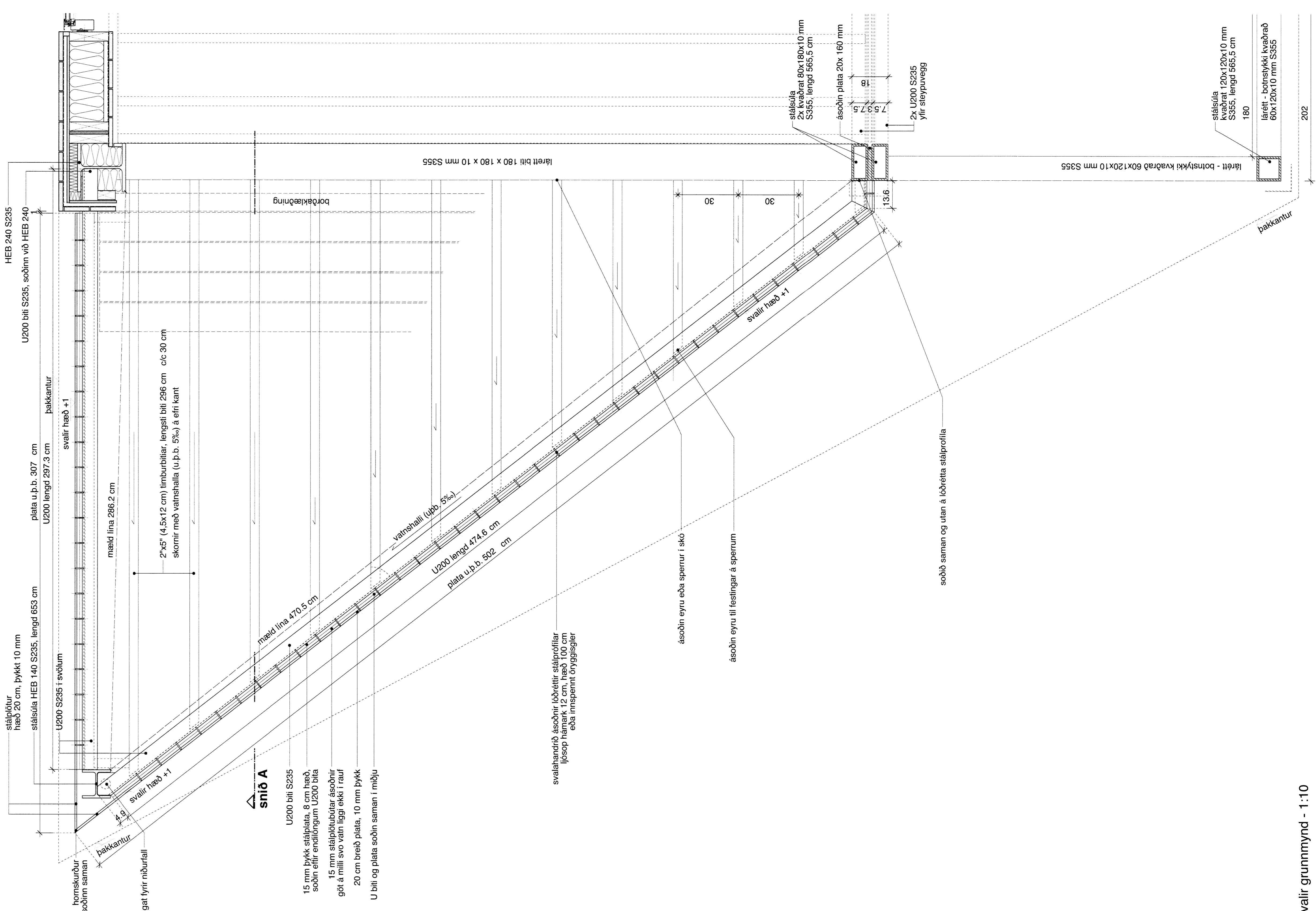
Frekan útfærstur ma sjá á arkitektateikningum.

ATN

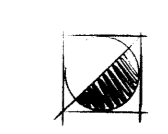
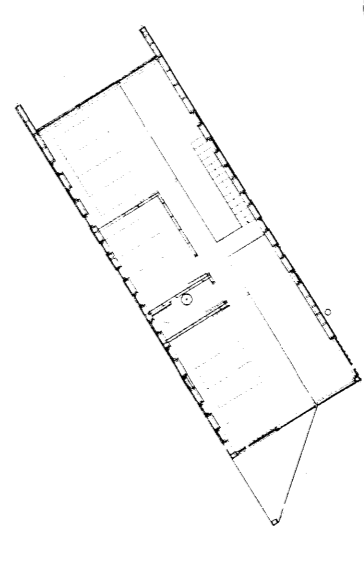
Plötur: 180x180x10 / 180x80x10 / 120x120x10 og 120x60x10 cm eru allir keyptir sterkari, eða S355.



snjó A - 1:10



svallir grunnmynd - 1:10



Vinnustofan Pverá eif
 Stöðuvæðing 12 - 101 Reykjavík - Sími 5918665 - Fax 5918669 - vinnustofa@pvera.is

Stapi 4, sumarihus við Úrfjötsvatn
 Grimsnes- og Gráfningshreppi

teikning: burðarverk - svallir
 hönnuð: VB
 teiknað: ML
 búið: 01.11.2014

vefur: 1:148
 kvæði: 1:10 (A1)
 dagi: 01.11.2014

viður: Valdis Bjarnadóttir arkitekt FAI, FSSA, valdis@arkitekt.is
 smíðastíð: Stapi 4 sumarihus vaxingargar mcd. bláður: 5:10

0 10 20 30 40 m

5554

stálsúla
 2x kvæðat 80x180x10 mm
 S355, lengd 565,5 cm

ásobin plata 20x 160 mm

2x U200 S235
 yfir steypuvegg

lárétt - botnsnykki kvæðat
 60x120x10 mm S355

180

202

borðaklæðning
 fest saman með asfaltrenningum

asfaltþappi ásobinn / limdur

21 mm vatnsheldur krossviður

ásobin eyru
 til festingar á sperrum

U200 biti -
 15 mm þykk stálpilata, 8 cm hæð,
 sobinn eftir endilöngum U200 bita

20 cm breið plata, 10 mm þykk -
 15 mm stálpilötubútar ásobinn
 góti á milli svo vatn liggi ekki í rauf

U biti og plata sobinn saman í miðju

borðaklæðning
 fest saman með asfaltrenningum

asfaltþappi ásobinn / limdur

21 mm vatnsheldur krossviður

ásobin eyru eða sperrur í skó

láréttur kassabiti 180x180x10 cm, S355

lárétt bitli 180 x 180 x 10 mm S355

borðaklæðning

30

30

13,6

svallir hæð +1

vahnahalli (upp 5%)

U200 lengd 474,6 cm

plata u.p.b. 502 cm

ásobin eyru eða sperrur í skó

ásobin eyru til festingar á sperrum

soðin saman og utan á lóbretta stálpíffila

stálsúla
 kvæðat 120x120x10 mm
 S355, lengd 565,5 cm

180

lárétt - botnsnykki kvæðat
 60x120x10 mm S355

202

stálsúla
 2x kvæðat 80x180x10 mm
 S355, lengd 565,5 cm

ásobin plata 20x 160 mm

2x U200 S235
 yfir steypuvegg

svallahandir ásobinnir lóbétir stálpíffilar
 ljósop hámark 12 cm, hæð 100 cm
 eða innspennit öryggisgjler

U200 biti S235

15 mm þykk stálpilata, 8 cm hæð,
 sobinn eftir endilöngum U200 bita

15 mm stálpilötubútar ásobinnir
 góti á milli svo vatn liggi ekki í rauf

20 cm breið plata, 10 mm þykk

U biti og plata sobinn saman í miðju