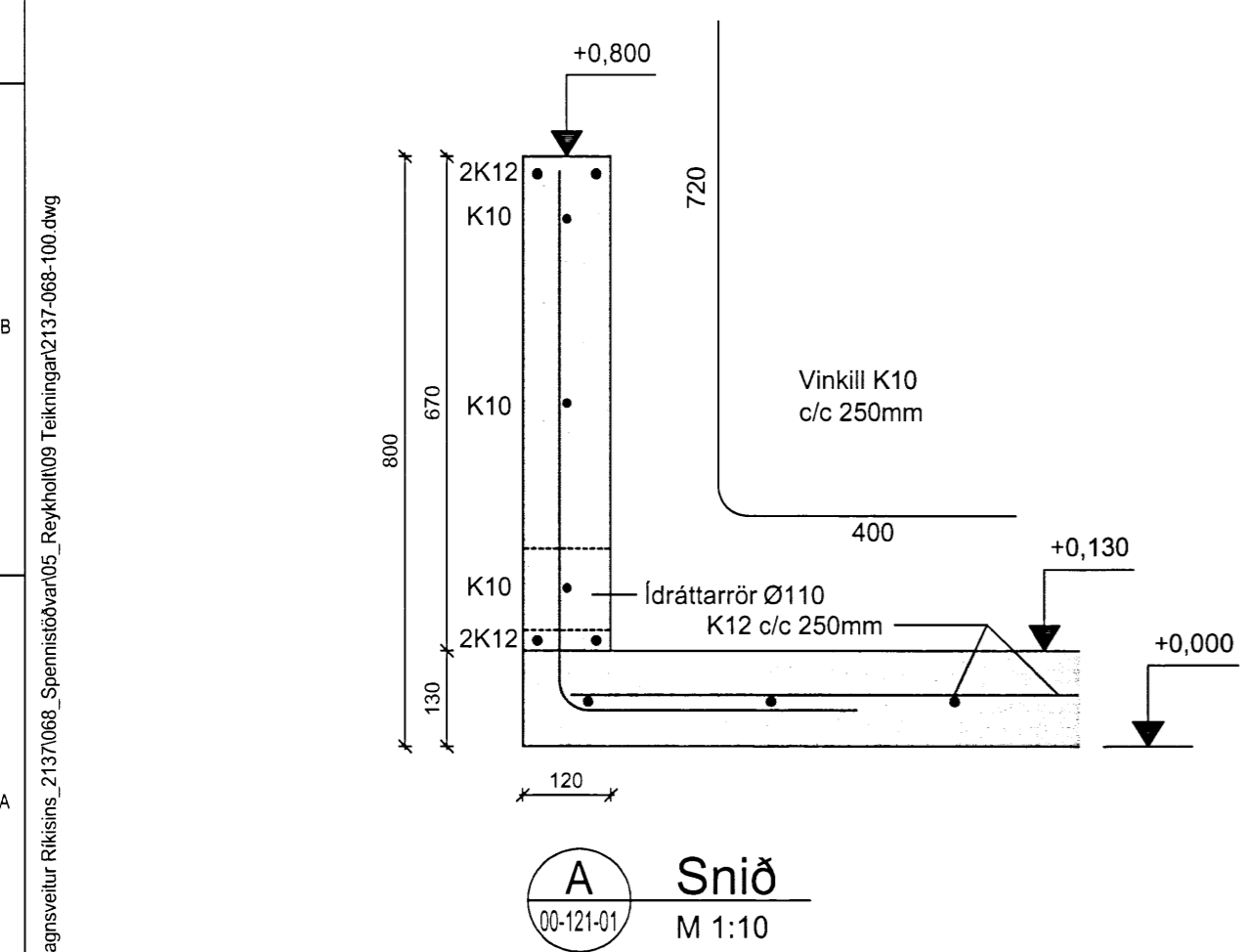
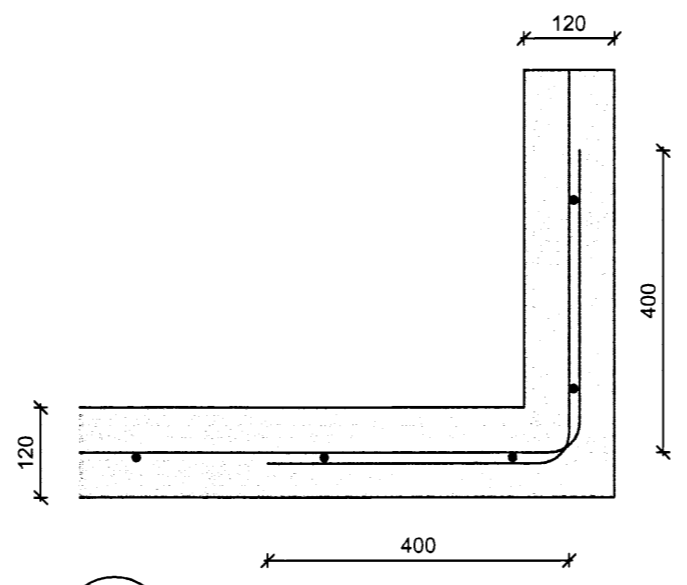


Ídráttarrör Ø110, 4stk. í hvorn enda langhliðar, 3stk. í hvorn enda skammhliðar.



A Snið
00-121-01
M 1:10



D1 Deili
00-121-01
M 1:10

Steinsteypa - Gæðakröfur - staðlar:
Um eiginleika, framleiðslu og samræmi á steinsteypu gilda ákvæði ÍS EN 206-1:2000. Sement skal fullnægja gæðakröfum FS ENV 197-1. Steypuefni skal uppfylla kröfur ÍST10 og vera samkvæmt RB-blaði nr. Eq.002. Fylliefni í steypu skal einnig uppfylla kröfur ÍST14 gr. 3.1.2.2. sjá einnig kafla 8.3. byggingarreglugerðar nr. 112/2012. Gerð steypu er sett fram á forminu Caa/bb. Þar sem aa er sivalningstyrkur steypu í MPa og bb er teningsstyrkur steypu í MPa.

Steypuflokkar í einstökum byggingahlutum:
1) Undirstaða - C25/30

Framleiðslukröfur steinsteypu:
Eftirfarandi gildir skv. ÍST EN 206-1:2000:
Umhverfislöggátt 2b
Hámarks v/s hlutfall 0,55
Lágmarkssementsmagn 300kg/m³
Lágmarks loftmagn 5% fyrir 16mm hámarksnafnastærð korna í fylliefni.
Stífleiki steypu skal uppfylla kröfur í flokki S2 í ÍST EN 206-1:2000. Sigmál skal vera á bilinu 50-70mm. Stífleikaprófun skal mæla fyrir íblöndun þjáliefna. Loftmæling skal fara fram við niðurlögn í mót, eftir dælingu og eða beint úr steypusilói.
Brotstyrkur skal mældur skv. ÍST EN 206-1:2000.

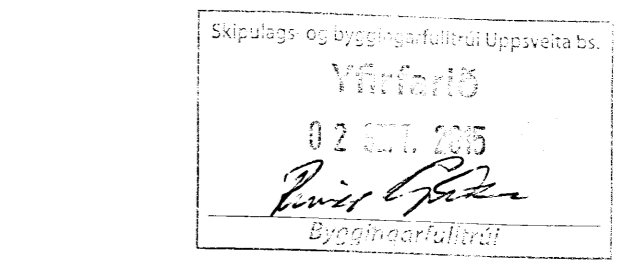
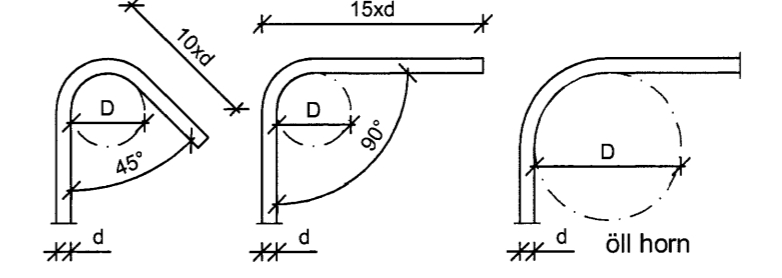
Steypumót - Nákvæmniskröfur:
Steypumót skulu gerð samkvæmt kröfum í íslenskum staðli ÍST10. Hreyfing, svignun móta undan steypuþunga skal vera innan við 0,2% af fjarlægð milli fastra punkta.

Nákvæmniskröfur við mótauppslátt:
Þykkt sniði 5%
Frávik frá lóðréttri línu 0,3%
Staðsetning ísteypra hluta ±5mm
Frávik tveggja bolta í sömu festingu ±1mm

Frávik frá 3m réttisheið sem lögð er á sléttan flöt má mest vera:
Veggir, bitar, súlur ±3mm
Misgengi veggja á steypuskilum á sýnilegum flötum má mest vera 3mm.

Steypustyrktarstál:
Öll vinna og efni skal vera skv. ÍST10 og byggingareglugerð Steypustyrktarstál skal aldrei sjóða hvorki með punktsuðu né heilsuðu nema með leyfi hönnuða. Við suðuvinnu á steypustyrktarstáli skal fylgja fyrirmælum viðurkennds suðustaðals, t.d. DIN4099.
Allt steypustyrktarstál á byggingastað skal vera hreint og laust við ryð- og völsunarhúðir. Það skal geymt á trjám og vandlega sundurgreint eftir efnisflokkum. Til að koma í veg fyrir ryðmyndun á stálinu skal vera til yfirbreiðsla á byggingastað þannig að hægt sé að breiða yfir stálið á byggingatímanum.
Bendinet skulu vera kалddregin og hafa lágmarkstogþol 500MPa. Þegar bendinet hafa verið afhent frá söluaðila er óheimilt að rafsjóða þau eða hita.

Beyging steypustyrktarstáls:
Lykkjur og krókar (Ks500s) Höfuðbending (allar stáltegundir)
d = 8, 10, 12mm D = 5xd d = allir sverleikar D = 20xd
d = 16mm D = 6xd
d = 20mm D = 8xd



| |
|--|
| ADALHÖNNUÐUR |
| ÚTG. DAGS. ÚTGÁFUERILL HANNAD TEKN. YFIRF. |

EFLA
VERKFRÆÐISTOFA
Sími: 412 6000 www.efla.is

Spennistöð - Magnum 550
Reykholt, Bláskógabyggð
801 Selfoss
Burðarvirki
Undirstöður
Grunnmynd, snið, deili, skýringar

| | | | |
|-------------|------------|------------|----------|
| TEIKNINÚMÉR | BLAÐSTÆRD | HANNAD: | GH |
| 2137-068-05 | A2 | TEIKNAD: | MJG |
| 00-121-01 | | YFIRFARID: | GH |
| DAGS. | MÆLIKVARDI | ÚTGÁFA | |
| 29.10.2014 | 1:20 1:10 | | A |

SAMBÝKKT: Guðmundur Halldórsson, kt. 070966-5579

C:\R\Rafragnaveitur\Rikisris_2137\068_Spennistöðvar05_Reykholt\09 Teikningar\2137-068-100.dwg

5583