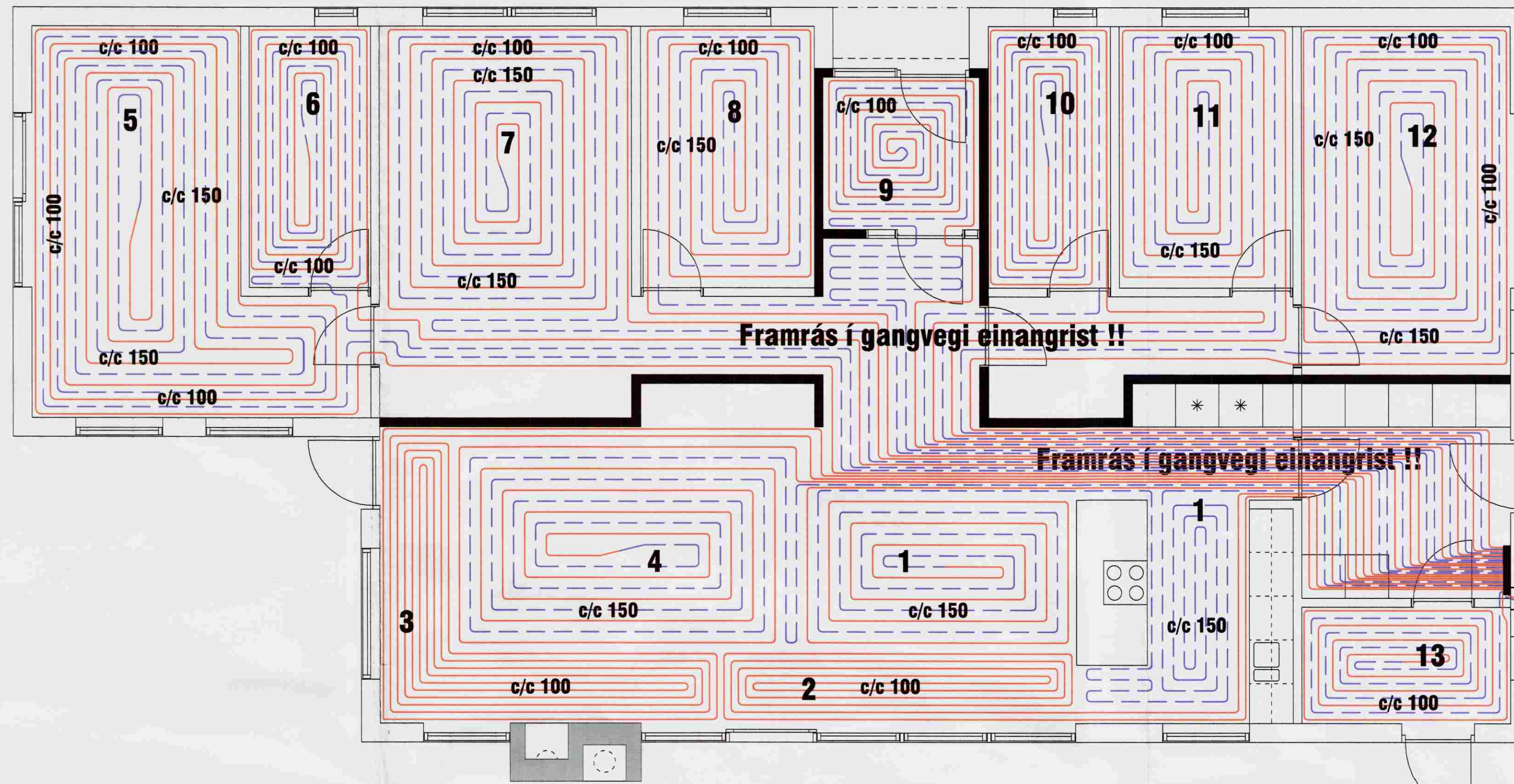
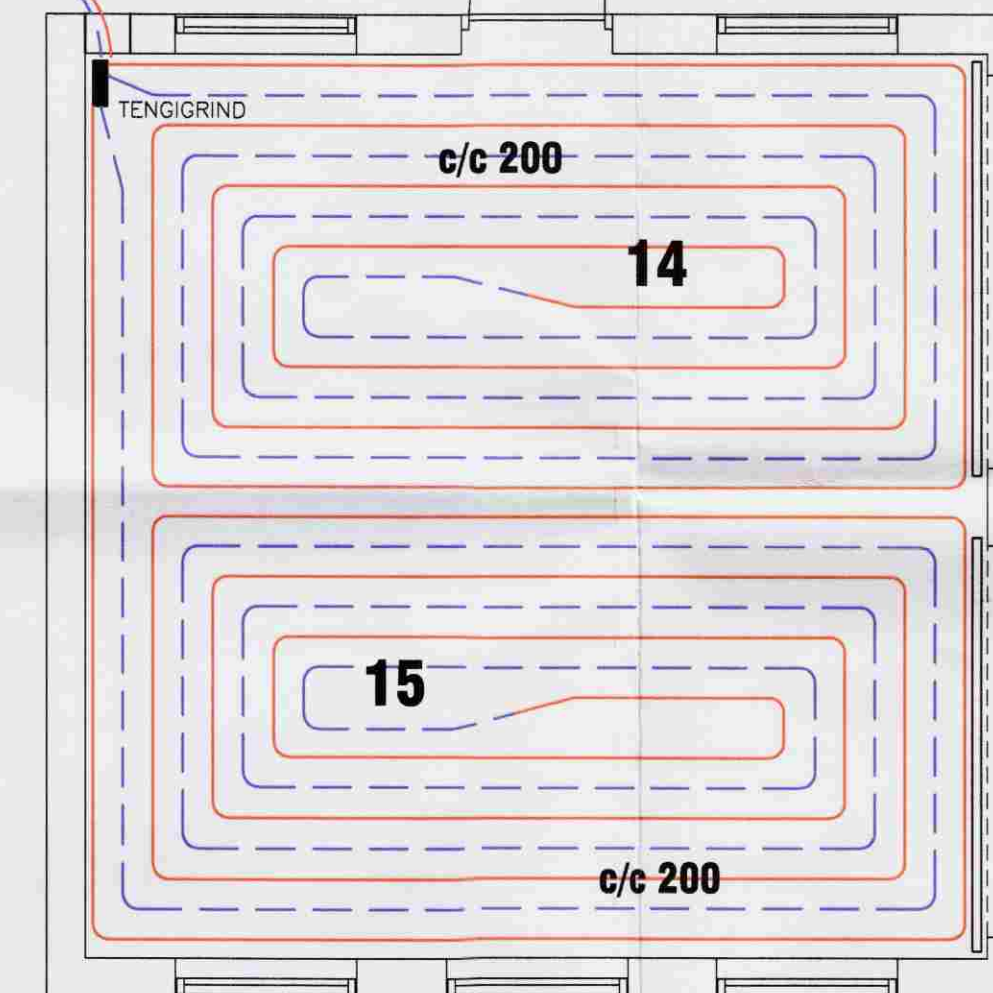


GRUNNA SKAL VOTRYMI OG BERA SÍÐAN Á "DÖG" Í DÖS.  
(NOTA MÁ T.D. GRUNNTAK EINA UMFERÐ OG SÍÐAN  
TVÉR UMFERÐIR AQUAPOXY TVEGGJA ÞÁTTA LAKK).

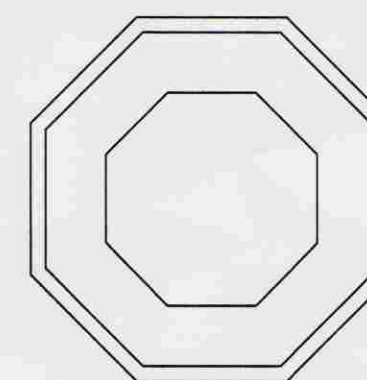


DEILIKISTA:  
FRAM OG BAKRÁS DEILIKISTU ER  
Ø20 PE-X Í 2x Ø50-70 IDRATTARRÖM MILLI HÚSA.  
LAGNIR FRÁ DEILIKISTU  
AD RYMUM ERU  
Ø17 PEX Í IBÚÐ OG Ø20 Í SKÚR.



**ATHUGIÐ!**  
**HITALAGNIR Í BÍLSKÚR**  
**STEYPAST Í 140mm ÞYKKA PLOTU.**

**FARA SKAL VEL YFIR LEIÐBEINGAR FRÁ FRAMLEIÐANDA  
ÁÐUR EN NIÐURLAGNING LAGNA FER FRAM !**



**FRAMKVEMD PRÓFS:**

PRÓFUNARÞRYSTINGUR ER 1.5xHÁMARKSÞRYSTINGUR FRÁ VEITU Ppróf=1.5xPveitu  
(MINNST 15bar FYRIR NEYSLUVATN EN 9bar FYRIR HITALAGNIR)

VIÐ FORPRÓF SKAL AUKA ÞRYSTING UPP Í 15bar (9bar) OG BÍÐA Í 10 MÍN AUKA  
ÞÁ ÞRYSTING AFTUR UPP Í 15 bar (9bar) OG SÍÐAN AFTUR EFTIR 20 MÍN.

EFTIR 30 MÍN B SKAL SKRÁ NIÐUR ÞRYSTING OG AFTUR EFTIR 60 MÍN C OG MÁ  
ÞRYSTINGUR EKKI HAFA FALLIÐ UM MEIRA EN 0.6bar.

ADALPRÓFIÐ FER FRAM Í BEINU FRAMHALDI OG ÞRYSTINGUR Í D MÁ EKKI HAFA FALLIÐ  
MEIRA EN 0.2bar Á 120 MÍN FRÁ C TIL ÞESS AD PRÓF TELJIST HAFA VERIÐ LOKIÐ  
MED FULLNÆGJANDI ÁRANGRI.

**NIÐURSTÖÐUR ÞRYSTIPRÓFANA:**

1. FORPRÓFUN:

PRÓFIÐ HEFST KL: \_\_\_\_\_ A \_\_\_\_\_ bar

ÞRYSTINGUR EFTIR 30 MÍN. B \_\_\_\_\_ bar

ÞRYSTINGUR EFTIR 60 MÍN. C \_\_\_\_\_ bar

2. ADALPRÓFUN:

ADALPRÓF BYRJAR EFTIR AD FORPRÓFI LYKUR KL: \_\_\_\_\_ C \_\_\_\_\_ bar

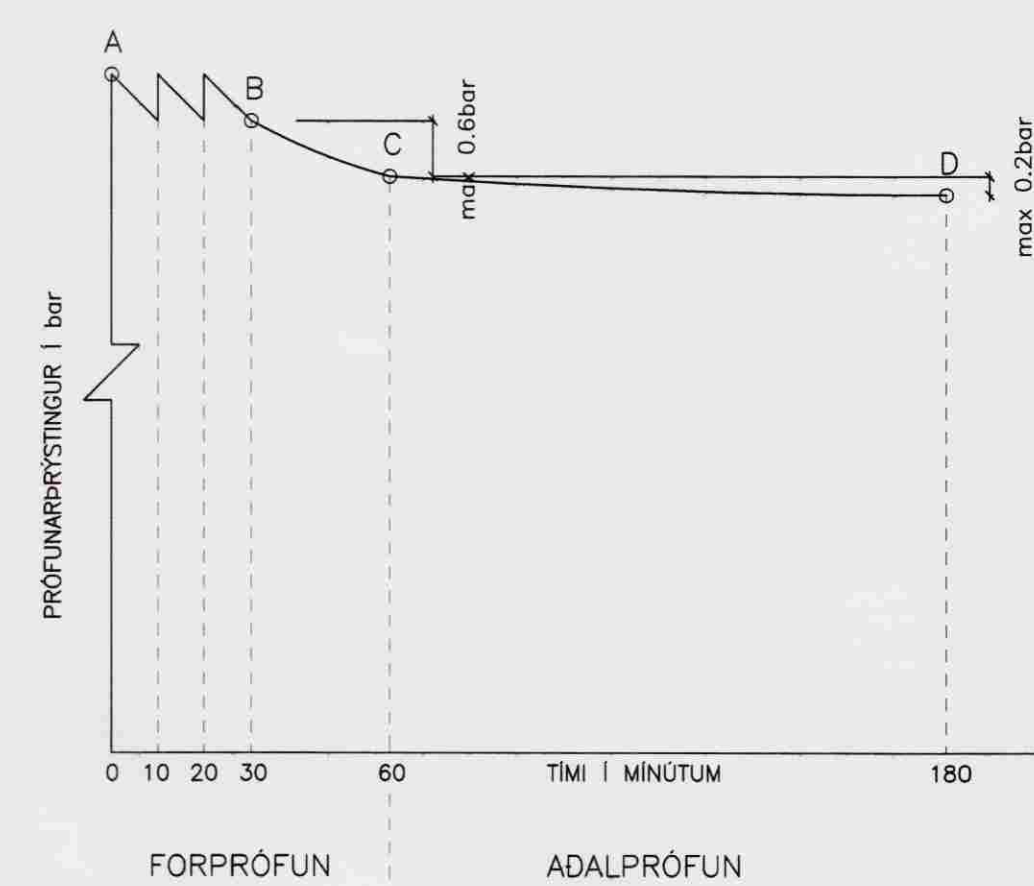
ÞRYSTINGUR EFTIR 120 MÍN. D \_\_\_\_\_ bar

LEKI  JÁ  NEI

PIPULAGNINGAMEISTARL: \_\_\_\_\_

DAGSETNING: \_\_\_\_\_

FRAMKVEMT AF: \_\_\_\_\_



**SKÝRINGAR VID LAGNIR**

**GÖLFHITALAGNIR:**

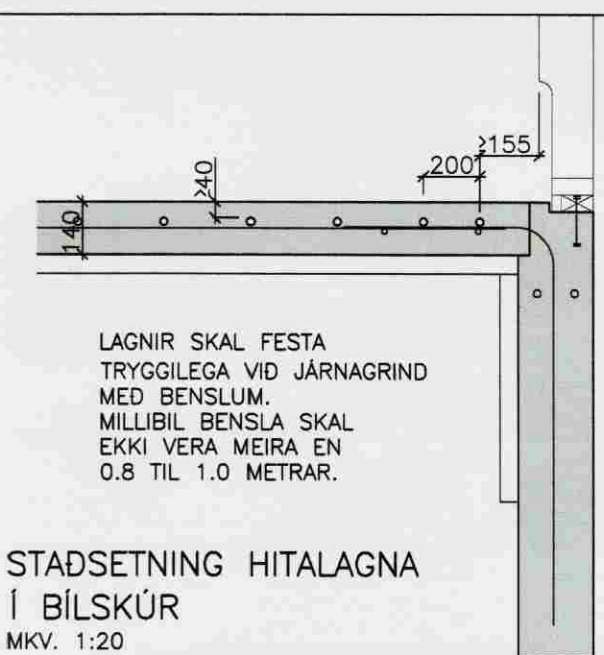
ÖLL PIPUMÁL ERU NAFNÁL Í MM.  
HITALAGNIR Í IBÚÐ ERU Ø17x2.0 PE-X, PB EDA ALPEX  
MED SUREFNISKAPU EN 20x2.0 PE-X EDA ALPEX  
MED SUREFNISKAPU Í SKÚR.  
RÖR ERU LÖGÐ Í TAKKAGOTTUR EDA ÁLDUK OG  
FLOTAD YFIR MED ANHYDRIT.  
RÖR ERU FRAMLEIÐD SAMKVEMT DIN 4726.  
HITALAGNIR SKAL ÞRYSTIPRÓFA MED KÖLDU VATNI  
Í 3 KLST. VID 9 BAR ÞRYSTING OG TAKA SKAL  
ÞRYSTINGINN EFTIR 30 MÍN, 60 MÍN OG SVO Í  
LOK PRÓFUNARTÍMA.

NIÐURSTÖÐUR SKAL SETJA Á MEDFYLGJANDI PRÓFUNARBLAD.  
ALLT LAGNAEFNI SKAL VERA VOTTAD FRÁ  
RANNSÓKNARSTOFNUN BYGGINGARINÐADARINS.

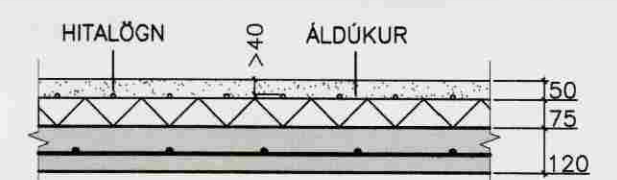
LÍNUGERDIR: — FRAMRÁS GEISLA (TÚR)  
— BAKRÁS GEISLA (RETÚR)

**ATHUGIÐ:**

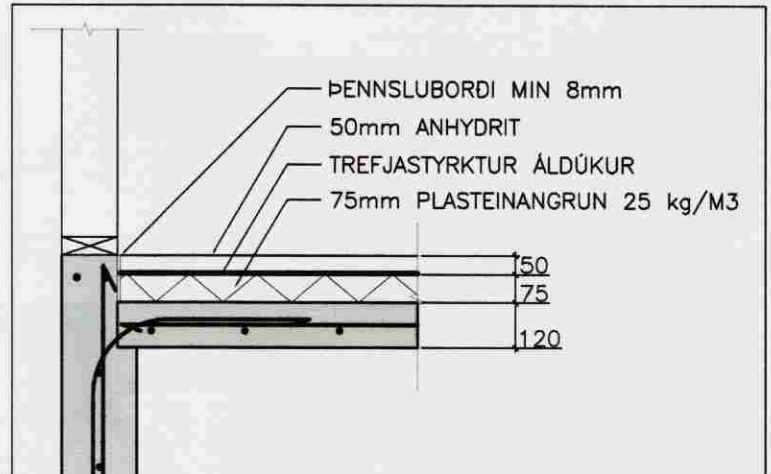
SETJA SKAL 8MM ÞENNSLUBORDA MILLI VEGGJA OG LAGNAR  
Á ÞAD VID UM ALLA VEGGI OG Í HURDARGÖT, MILLIVEGGIR  
SKULU NÁ NIÐUR Á STEYPTA PLOTU, EKKI LIMA ÞÁ NIÐUR  
Á LÖGN.



STADSETNING HITALAGNA  
Í BÍLSKÚR  
Mkv. 1:20



STADSETNING HITALAGNA Í IBÚÐ  
Mkv. 1:20



STADSETNING HITALAGNA  
Í IBÚÐ  
Mkv. 1:20

**ÚTGÁFUFERLI**

ÚTGÁFA NR.	ÚTGEFIÐ DAGS.	ÚTGEFIÐ AF	SKÝRINGAR
1	03.08.2006	J.Á.	FRUMÚTGÁFA



**BEJARHOLT 5, LAUGARÁSI**

GRUNNMYND GÖLFHITALAGNA Mkv. 1:50

SNID Mkv. 1:20

SKÝRINGAR Mkv. 1:20

HANNADE: GISLI RAFN GYLFASON TEKINGU: GISLI RAFN GYLFASON

VERKNAEVI: 0536 SKÝRINGAR: 0536-560-U1

DAGSETNING: 03.08.2006 SAMÞYKT: TEKINGU NÚMER: 560