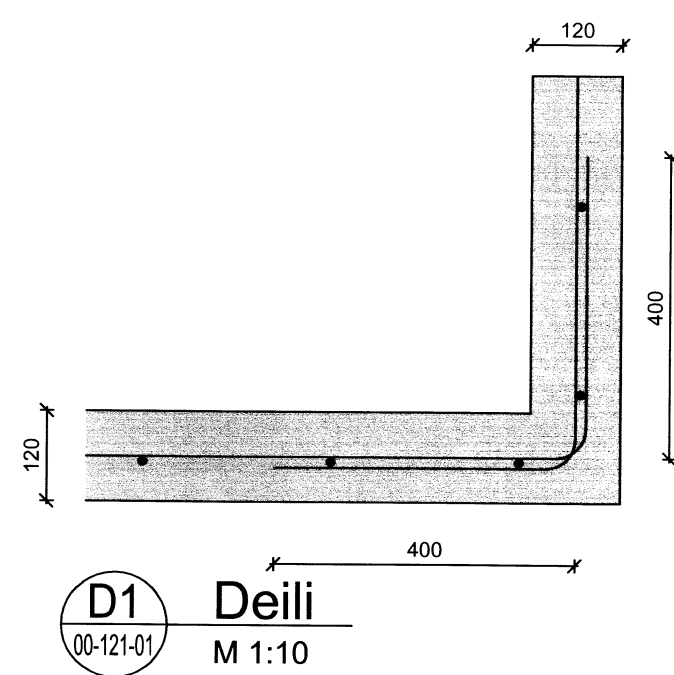
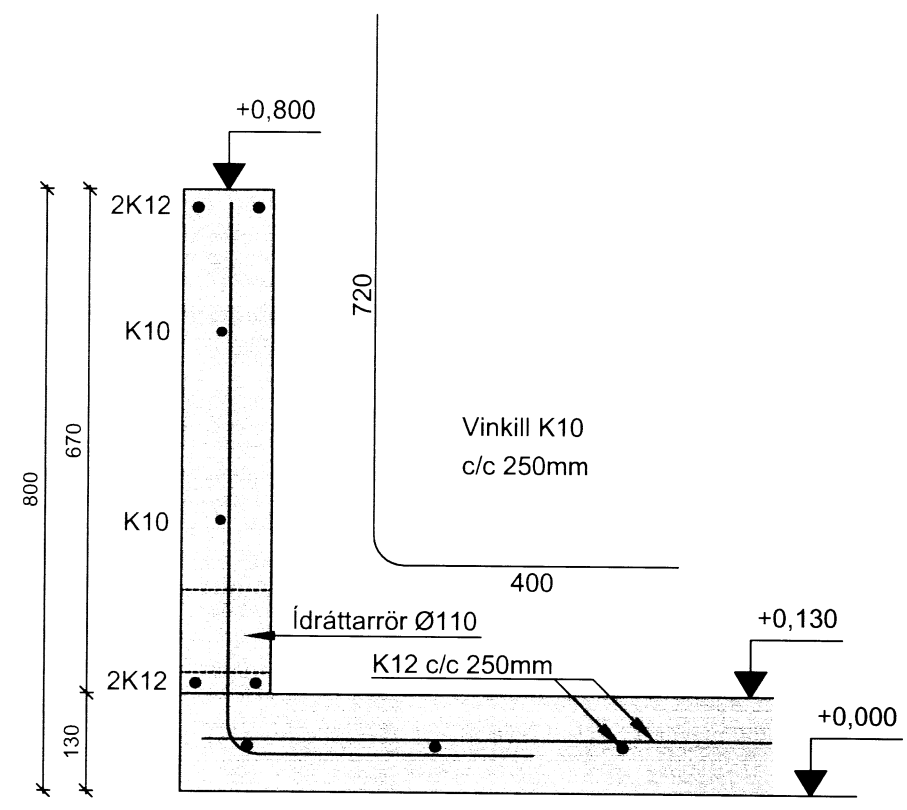
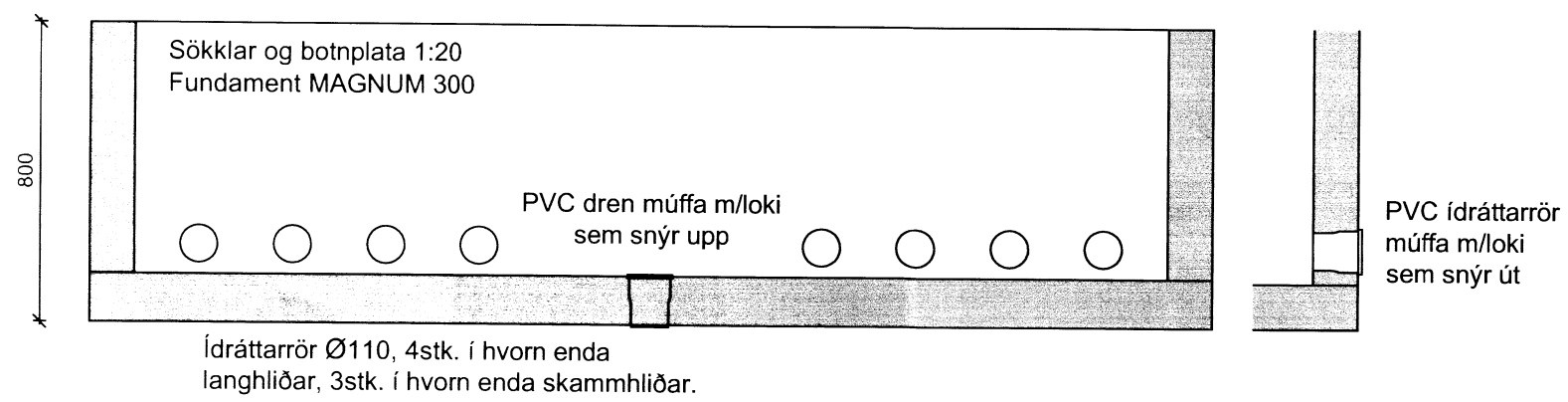
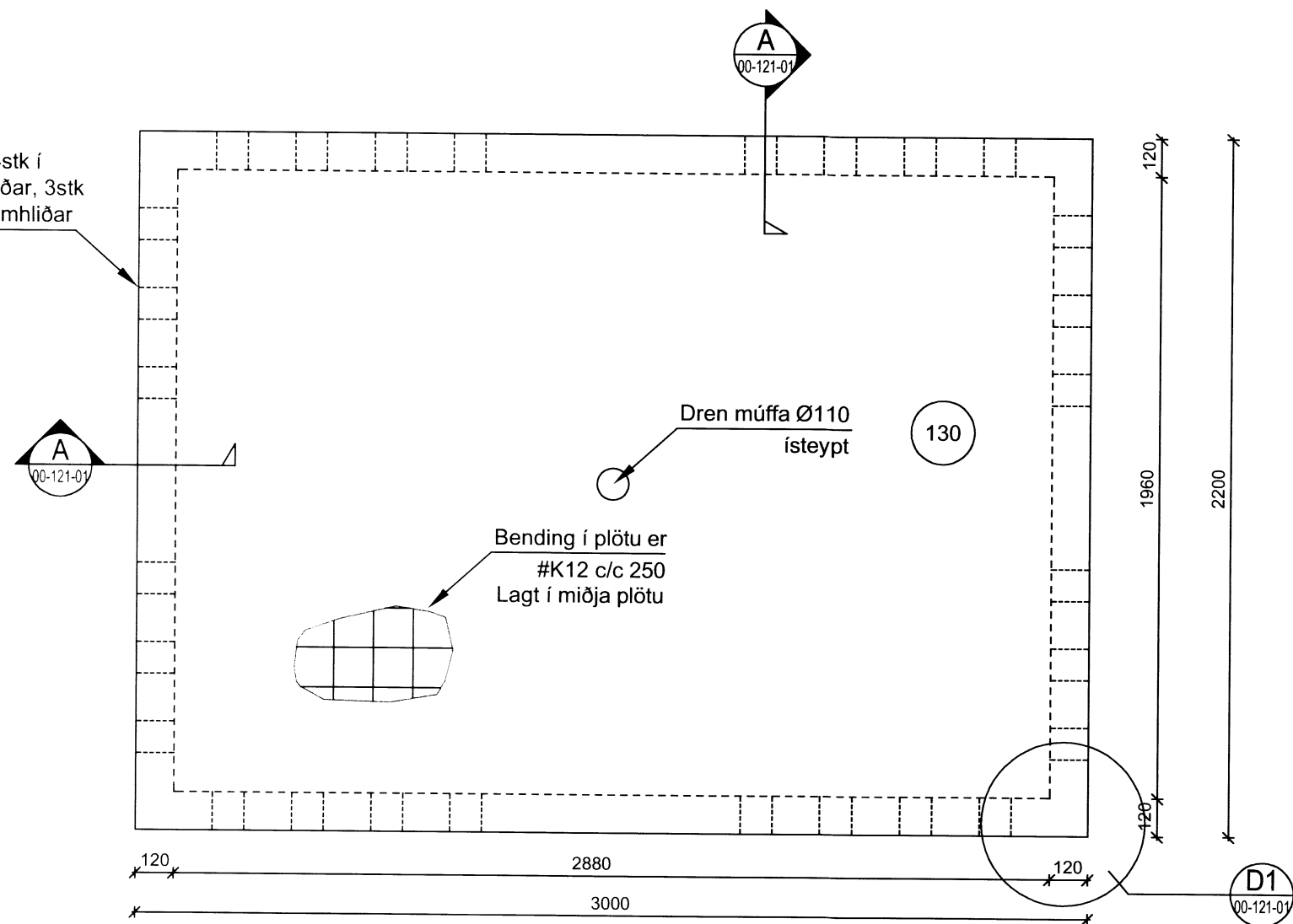


Ídráttarrör Ø110, 4stk í hvorn enda langhlíðar, 3stk í hvorn enda skammhlíðar



Steinsteypa - Gæðakröfur - staðlar:

Um eiginleika, framleiðslu og samræmi á steinsteypu gilda ákvæði ÍS EN 206-1:2000. Sement skal fullnægja gæðakröfum FS ENV 197-1. Steypufelni skal uppfylla kröfur ÍST10 og vera samkvæmt RB-blaði nr. Eq.002. Fylliefni í steypu skal einnig uppfylla kröfur ÍST14 gr. 3.1.2.2. sjá einnig kafla 8.3. byggingareglugerðar nr. 112/2012. Gerð steypu er sett fram á forminu Caa/bb. Þar sem aa er sivalningstyrkur steypu í MPa og bb er teningsstyrkur steypu í MPa.

Steypuflokkar í einstökum byggingahlutum:

1) Undirstaða - C25/30

Framleiðslukröfur steinsteypu:

Eftirfarandi gildir skv. ÍST EN 206-1:2000:
 Umhverfisflokkur 2b
 Hámarks v/s hlutfall 0,55
 Lágmarkssementsmagn 300kg/m³
 Lágmarks loftmagn 5% fyrir 16mm hámarksnafnasterð korna í fylliefni.
 Stífleiki steypu skal uppfylla kröfur í flokki S2 í ÍST EN 206-1:2000. Sigmál skal vera á bilinu 50-70mm. Stífleikapröfun skal mæla fyrir íblöndun þjáliefna. Loftmæling skal fara fram við niðurlögn í mót, eftir dælingu og eða beint úr steypusilói.
 Brotstyrkur skal mældur skv. ÍST EN 206-1:2000.

Steypumót - Nákvæmniskröfur:

Steypumót skulu gerð samkvæmt kröfum í íslenskum staðli ÍST10. Hreyfing, svignun móta undan steypubunga skal vera innan við 0,2% af fjarlægð milli fastra punkta.

Nákvæmniskröfur við mótauppslátt:

Þykkt sniði	5%
Frávik frá lóðréttri línu	0,3%
Staðsetning ísteyptra hluta	±5mm
Frávik tveggja bolta í sömu festingu	±1mm

Frávik frá 3m réttsskeið sem lögð er á sléttan flöt má mest vera:

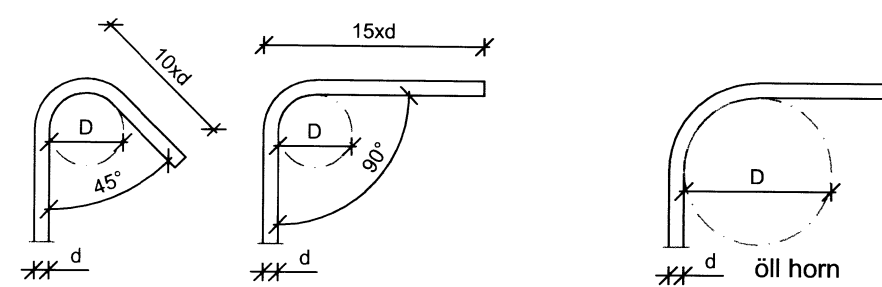
Veggir, bitar, súlur	±3mm
Misgengi veggja á steypuskilum á sýnilegum flötum	má mest vera 3mm.

Steypustyrktarstál:

Öll vinna og efni skal vera skv. ÍST10 og byggingareglugerð Steypustyrktarstál skal aldrei sjóða hvorki með punktsuðu né heilsuðu nema með leyfi hönnuða. Við suðuvinnu á steypustyrktarstáli skal fylgja fyrirmælum viðurkennds suðustaðals, t.d. DIN4099. Allt steypustyrktarstál á byggingastað skal vera hreint og laust við ryð- og völsunarhúðir. Það skal geymt á trjám og vandlega sundurgreint eftir efnisflokkum. Til að koma í veg fyrir ryðmyndun á stálinu skal vera til yfirbreiðsla á byggingastað þannig að hægt sé að breiða yfir stálið á byggingatímanum. Bendinet skulu vera kaldregin og hafa lágmarkstöðjol 500MPa. Þegar bendinet hafa verið afhent frá söluaðila er óheimilt að rafsjóða þau eða hita.

Beyging steypustyrktarstáls:

Lykkjur og krókar (Ks500s)	Höfuðbeyging (allar stáltegundir)
d = 8, 10, 12mm D = 5xd	d = allir sverleikar D = 20xd
d = 16mm D = 6xd	
d = 20mm D = 8xd	



Spennistöð - Magnum 300
 Mýrarkot, Grímsnes- og Grafningshreppur
 801 Selfoss

Burðarvirki
 Undirstöður
 Grunnmynd, snið, deili, skýringar

TEIKNINÚMUR	BLAST/ERD	HANNAÐ:	GH
2137-068-04	A2	TEIKNAD:	MJG
00-121-01		YFIRFARID:	GH

DAGS:	MÆLIKVARÐI	ÚTGÁFA
31.10.2014	1:20 1:10	A

SAMBÝKKT:
 Kennitala: Guðmundur Hjaltason, kt. 070966-5579

C:\R\Rafragnaveitur\Ríkisins_2137\068_Spennistöðvar04_Mýrarkot\09_Tekningar\2137-068-100.dwg

5781