

ALMENNAR SKÝRINGAR:

Ath. almennar skýringar gilda ekki ef annað kemur fram á teikningum.

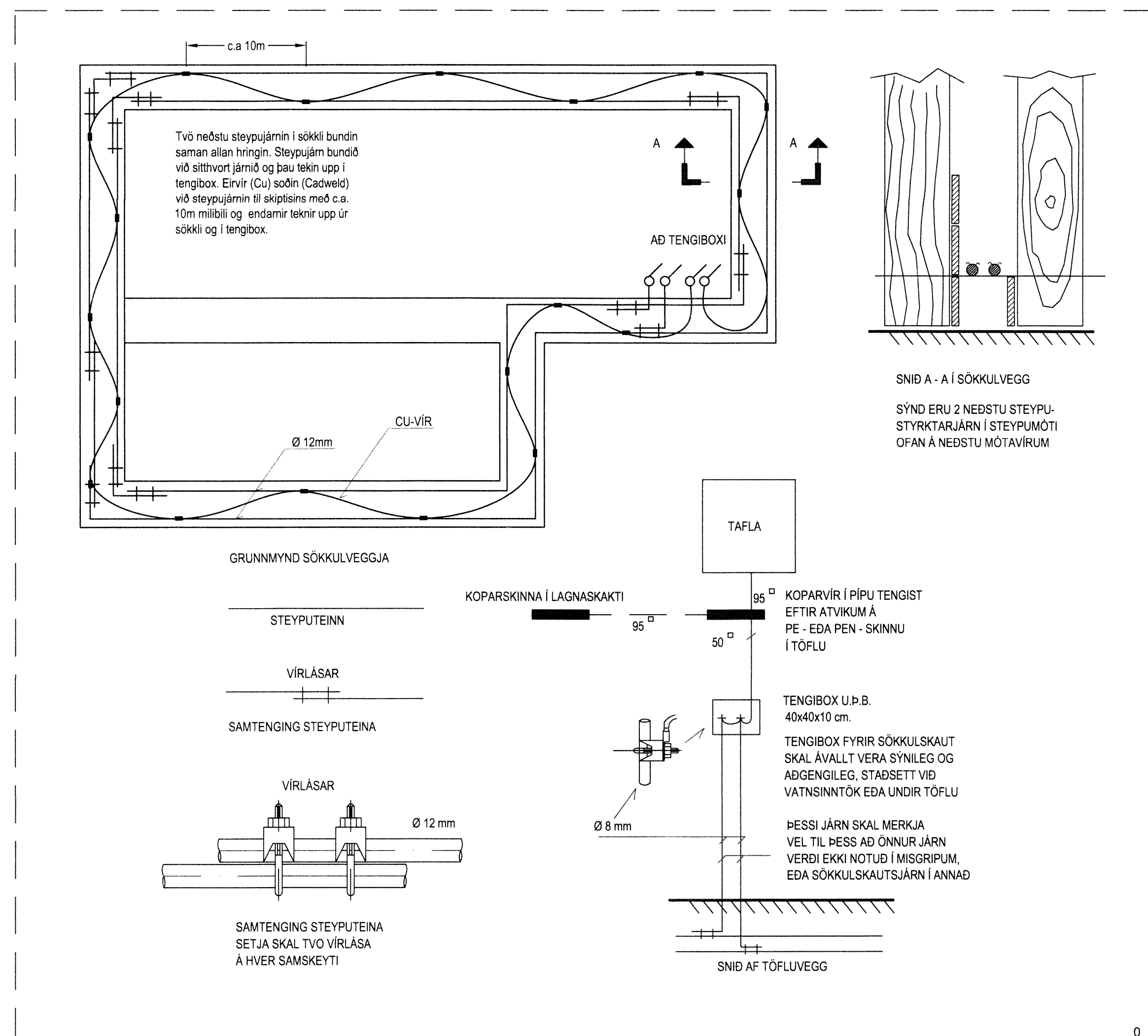
- Öll mál eru í millimetrum [mm].
- Mál eru miðuð við miðja dós í miðja og fullfrágengju gólf, loft eða vegg.
- Pípur eru 16 mm og ídregnar 1,5 mm² ídráttarvir.
- Strengur er 1,5 mm².
- Hæð rofa er 1100 mm í miðja dós frá fullfrágengnu gólf.
- Hæð tengla fyrir lág- og smáspennu er 200 mm í miðja dós frá fullfrágengnu gólf.
- Málstraumur rofa skal vera minnst 10 A og tengla minnst 16 A.
- Þar sem pípur eru lagðar hlöð við hlöð í steypu, skal biló milli þeirra vera minnst 30 mm, eða þannig að steypa geta auðveldlega runnið á milli þeirra.
- Í alla stiga skal setja milliskirum til aðgreiningar smá- og lágsþennulagna.
- Þéttleiki rafbúnaðar skal vera í samræmi við RER.
- Öll tákni eru táknað og ber að samræma laginir að tækjum eftir aðstæðum á staðnum og sérteikningum.
- Greinar að töflum eru ekki sýndar í öllum tilvikum. Þær eru þá merktar viðkomandi töflu. Dæmi: "T1.2.F2.1.3" er grein "F2.1.3" í töflu "T1.2" (tafla nr. 2. á 1. hæð).
- Til varnar af hámi snertisþennu skal nota nullein og lekastraumsrofavörn.
- Frágangur sökkulskautalárskaufa skal vera í samræmi við kröfur TTS og rafveitu.
- Jarðbinda skal málhluta lagna, tækja, lampa, loftræstistokka og rafbúnaðar.
- Samtengja skal alla hluta rafagnastíga/-bakka til að tryggja spennuþjöfnun.
- Vatnslagnir fyrir heitt vatn (framrás og bakrás) og kalt vatn, skal jarðbinda samkvæmt kröfum rafveitu og skila mælingum þar um til rafveitu.
- Raða skal fösum (L1, L2, L3) rétt niður á straumskinnur og greinar þannig að tryggj sé að rétt fasaröð haldist að 3ja fasa tækjum og álag milli fasa sé sem jafnast.

ADALHÖNNUDUR

ÚTG.	DAGS	ÚTGAUFERILL	HANNAÐ TEKN. YFIRF.
---	---	---	---
---	---	---	---
---	---	---	---
---	---	---	---
---	---	---	---
---	---	---	---
---	---	---	---
---	---	---	---
---	---	---	---

Skýringarmynd sökkulskauts

SKÝRINGAMYNDIR AF SÖKKULSKAUTI ERU EKKI Í MÆLIKVARÐA



Sumarhús
Bæjarholt 14
801 Selfoss

Raflagnir
Sökkulskaut

TEKNI-NÚMÉR	BLADSTYRÐ	HANNAÐ	PÞe
5689-001	A1	TEKNAÐ	PÞe
xx_3_13_01		YFIRFARID	BÞS

DAGS: 20.05.2015 MÆLIKVARDI: 1:100 ÚTGÁFA: **A**

SAMBÝKKI: Kennitala

5822