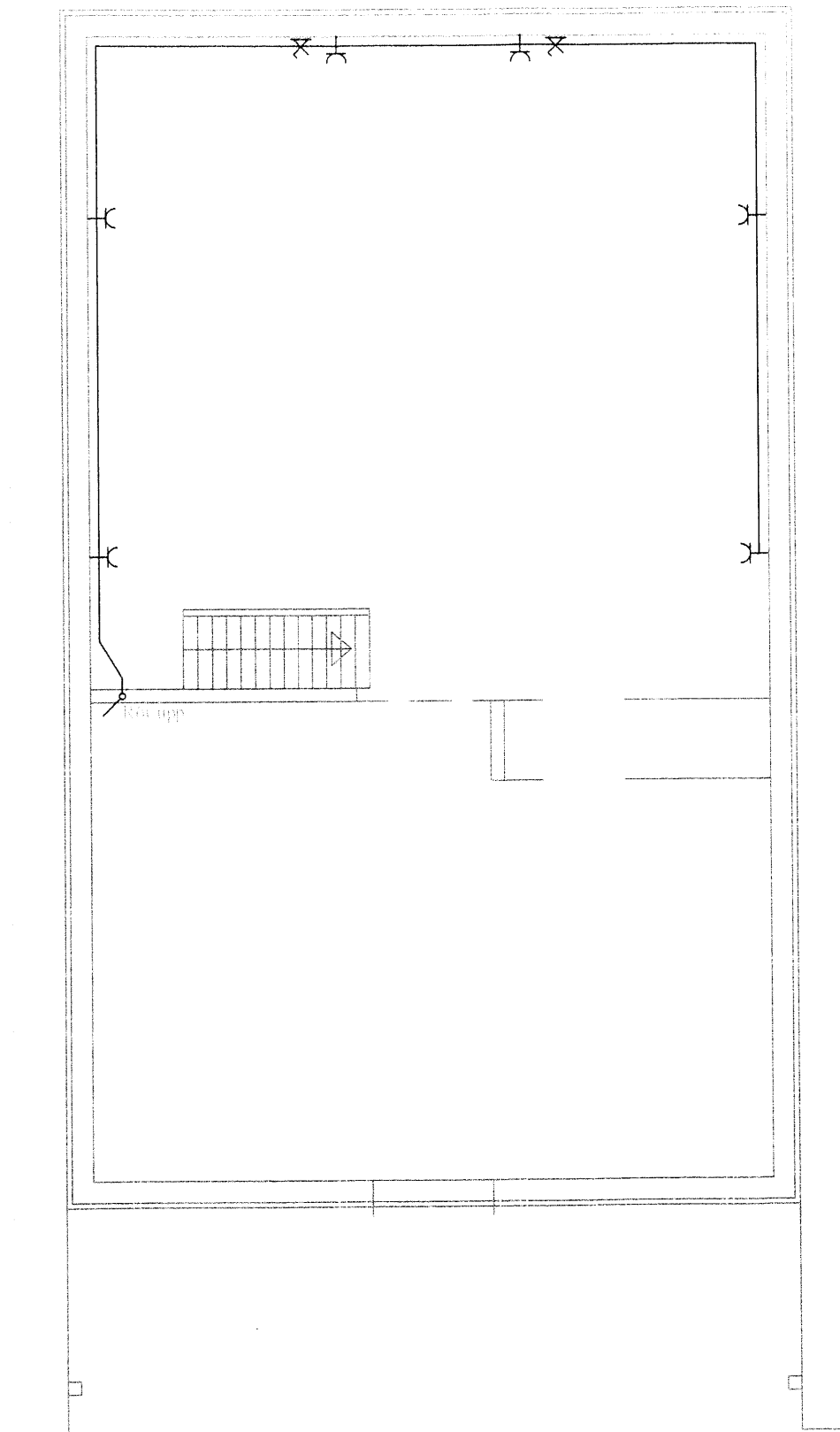


Grunnmynd 1:50

50mm plaströr lagt 20m frá húsi að stofnkassa rafveitu  
Stofnstrengur skal vara 25q Ál

RAFLAGNATÁKN

- × Ljós - almennt
- × Kastari
- IX Veqqljós
- IX Veqqljós með rofa
- o Tengidós
- o Tengidós á veqq
- ↗ Rör í gegnum hæð
- ↘ Rör niður úr plötu
- ↖ Rör upp úr plötu
- ☒ Fotosella
- ↓ Jarðskaut
- ☐ Húðarspóla
- ↗ Rofi
- ☐ Samrofi
- ☐ Krossrofi
- ☐ Útistöð fyrir dýrasíma
- Bilskúrs húðaropnari
- ⊙ Þrústi-rofi
- ♂ Dimmer
- ⊖ Hátalarauðttak
- ♂ Stuðdimmer
- ⊖ Loftnetstengill
- ⊖ Tengill
- ⊖ Símatengill



Milliloft 1:50

Rafbær

FS - Sumarhús

Grunnmynd ljósa og tenglalögn

--	--	--	--	--

5900