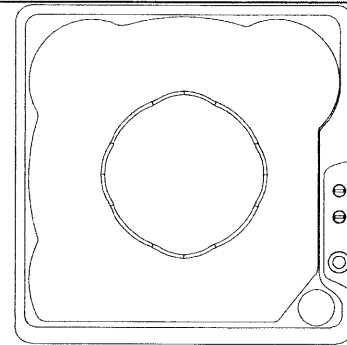
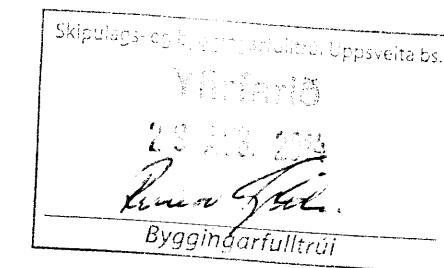
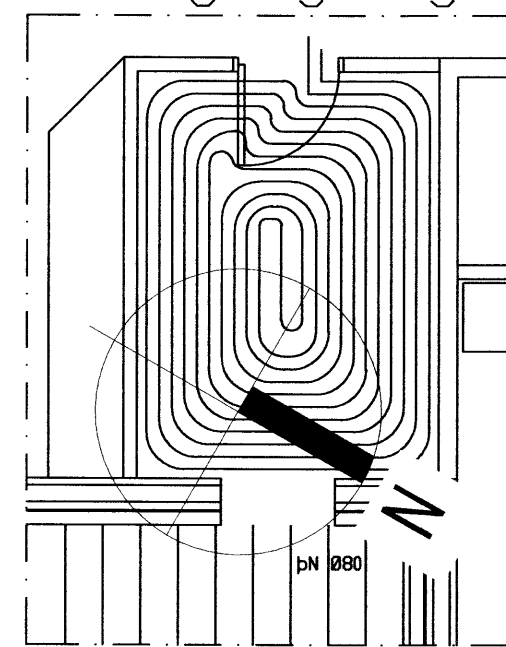


Verönd
165,0 m²



Niðurlagning á gólfhita



Skýringar á gólfhitslaufum

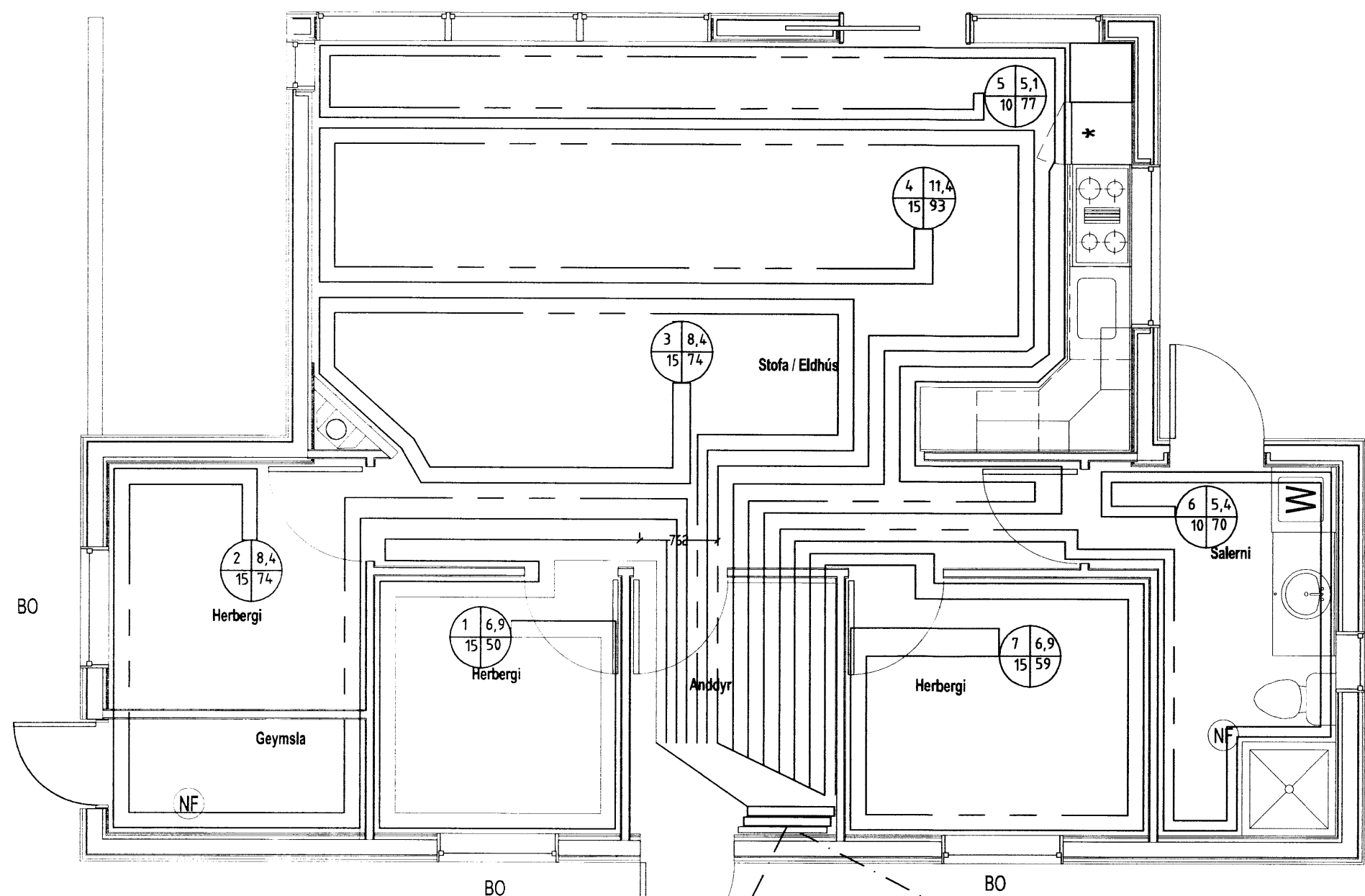
nr	m ²	nr, herbergisnúmer
m ²	L	m ² , stærð viðkomandi herbergis
c/c	L	c/c, fjarlægð á milli röra á viðkomandi slöngu.
	L	L, lengd á viðkomandi slöngu.

Þfnhiti:

Efni: Hiti 'svart', þunnveggja státrör sem eru þrykkt saman DIN 2440/2390 og tengistykki 2950 og stálgeði samsvarandi / einnig má nota álpexrör. Á ofna komi framhitastýrðir lokar af viðurkenndri gerð og stillití.

Ef lagnir eru utanáliggjandi þá má sleppa einangrun á lögnum.

Leggja skal fram viðurkenningu frá Rb um álpex og fara eftir leiðbeiningum framleiðanda.



BO

Herbergi

Herbergi

Herbergi

Herbergi

Salerni

Geymsla

Stofa / Eldhúsi

Skýringar :

Inntaksrými fyrir gólfhita og vatnskerfi.

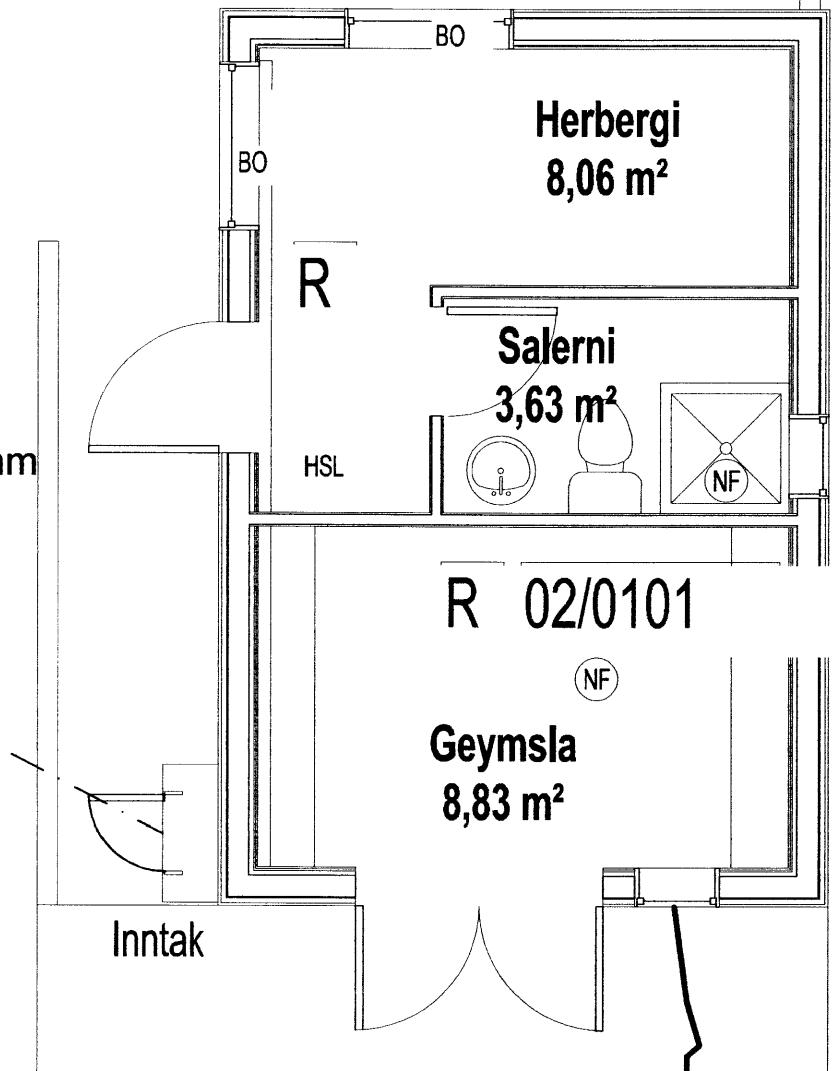
Gólfhiti.

Nota skal viðurkenndar pípur frá Rb-vottun, pípur Ø16x2mm pex eða pp og lagnir skulu vera með viðurkenningarvottorð frá Rb. Hitanemi í herbergi sem tengist í stjórnstöð og þaðan í loka á dreifíkistu að viðurkenndri gerð (hita, þrýstímælur og loftskrúfur), á dreifíkistu þar sem fleiri en ein hitaslaufa er, skal sameina hitanema þegar fleiri en hitaslaufur eru í einu rými eða herbergi. Hitanemar í herbergjum eru þráðlausir og nena boð frá mótorklokumlokum á dreifíkistu. Fara skal eftir leiðbeiningum framleiðanda um niðurlögn, festingum og annað sem til fellur um frágang gólfhita.

Gólfhiti stjórnast af uppblöndukerfi t.d frá danfoss eða sambærilegt, t.d. dæla grundfos Alpha 15-60 álagsstýrðri eða sambærilegt. Inntaksgrind er fyrir hendi.

Grunnmynd Mkv. 1:50

Stofnlögn gólfhita Ø25x2,5mm
Foreinangruðuröri.



Inntak

Herbergi
8,06 m²

Salerni
3,63 m²

R 02/0101

Geymsla
8,83 m²

Handwritten signature

Breytingar			Kamsbraut 2 Öndverðamesi Grimsnes- og Grafningshreppi	
Nr.	Dags.	Nafn		
			Tækniþjónusta Ragnars G Gunnarssonar ehf.	
			Smiðjuvegi 11	S-544-5350 ragnargg@simnet.is
				Mkv. 1:50
				Nr. 11.
				Dags. 29.6.2014
			Grunnmynd gólfhita aðalhús- og skýringar.	kt.:110947-2839

5929