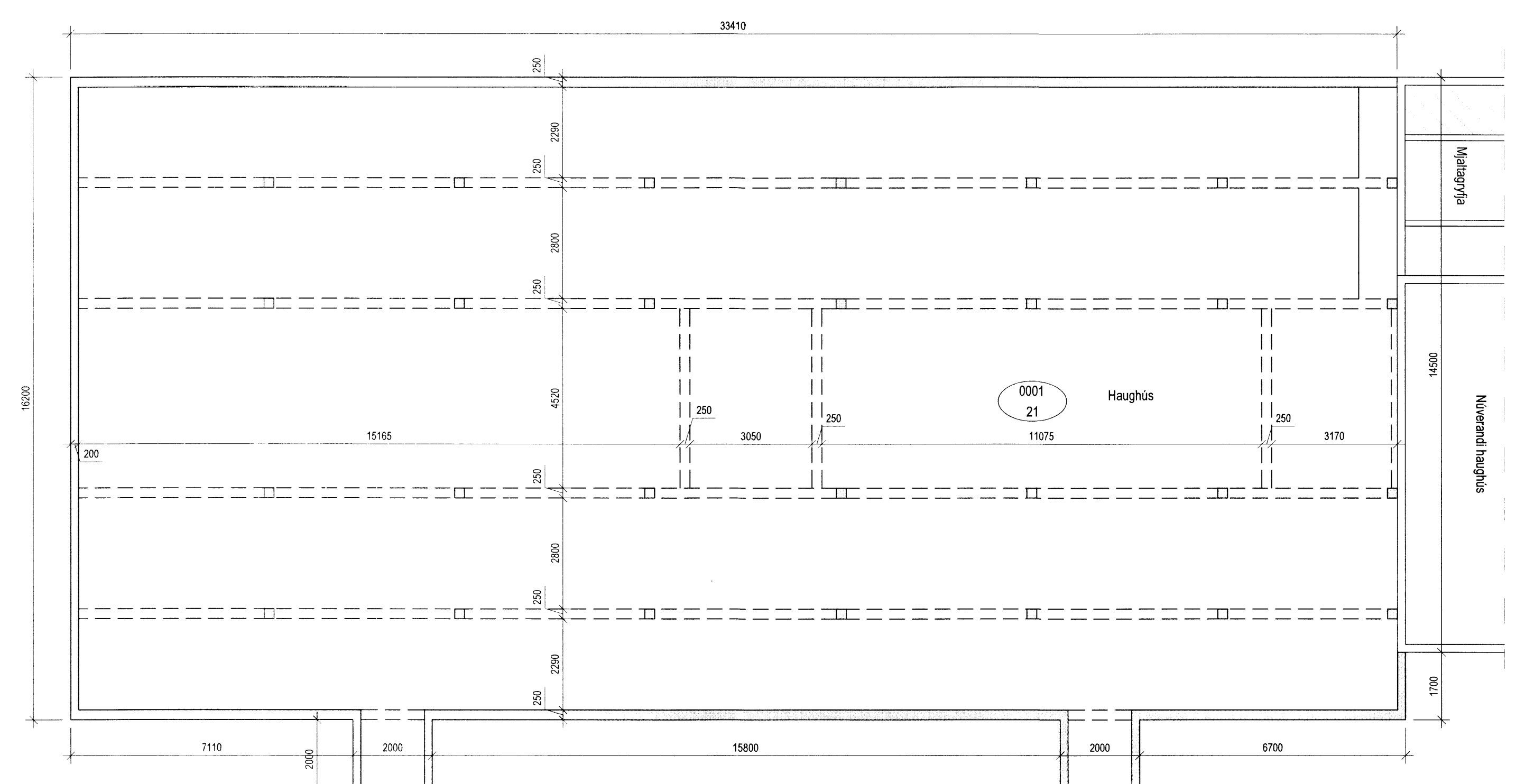
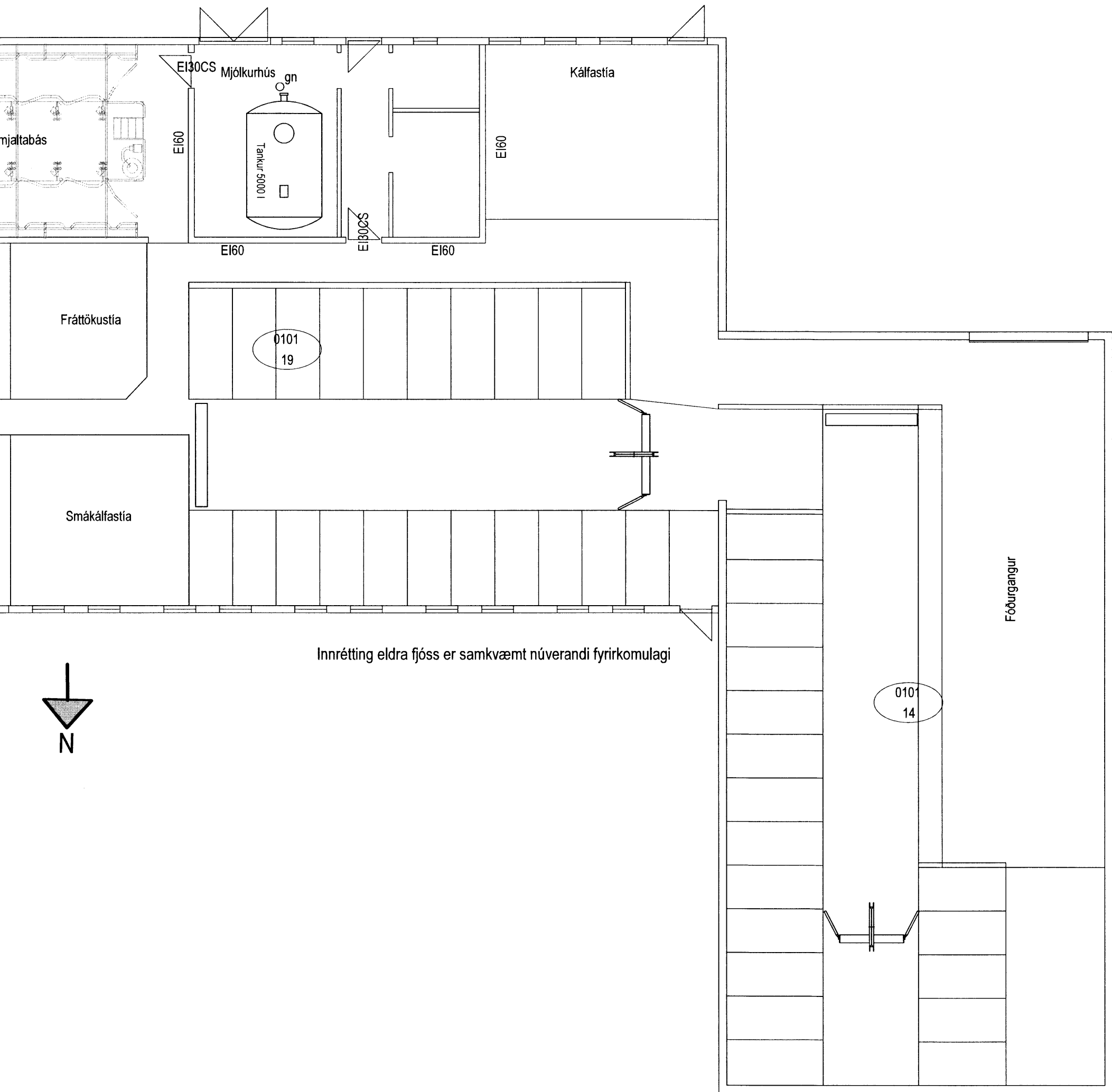


Grunnmynd



Kjallari

Núverandi fjós



Byggingarlýsing:

Um er að ræða viðbyggingu - lengingu - við núverandi fjós á Litlu-Reykjum í Flóahreppi samkvæmt meðfylgjandi afstöðumynd.

Undir fjósinu verður haugkjallari. Botnplata, veggir, súlur og burðarbitar verður staðsteypt. Veggir, súlur og bita skal holufylla og sandsementskústa.

Gólfplata fjóssins verður steypd, göngusvæði gripa forsteyptar rimlaeiningar. Gólfplötur skal vélslípa á steypudegi með réttum halla skv. teikningu.

Burðarvirki fjóssins verður stálgrind; heitgalvaniseruð eða vandlega máluð með sterkri lakkmalningu. Langbónd í veggjum og þaki verða úr galv. stáli. Klæðning þaks og veggja verður samlokueiningar, litad stál - úrethaneinangrun - litad stál. Einingarnar skulu vera gæðavottaðar.

Efst á hliðarveggjum verður opnanlegur gluggi úr tvöföldum polykarbonatplötum (UBA-gluggi). Í mæni fjóssins verður loftræstigluggi úr tvöföldum polykarbonatplötum. Stærð gluggans skal vera a.m.k. 5% af gólfleti hússins vegna reykraestingar.

Dyr fyrir inn- og útgöngu gripa skal vera auðvelt og fjótlegt að opna bæði innan- og utanfrá. Gert er ráð fyrir að þær hurðir verði klæddar með sléttu lituðu stáli eða krossvíði.

Vélfær hurð inn á föðurgang verður lyftihurð á brautum með gönguhurð.

Yfir dæluþrúnum á haughúsi skal vera traustur hleri úr gagnvörðum plönkum, tryggilega lokaður þannig að börn geti alls ekki opnað hlerann.

Allar klæðningar innveggja í fjósinu skulu vera í fl. 1.

Allar fastar innréttingar s.s. básamilligerðir, jötugrindur og milligrindur verða úr galv. plpum. Í legubása verða settar básadýnur eða mjúkar básamottur.

Koma skal fyrir brunaslöngu skv. teikningu og handsvíkkvæði skv. leiðbeiningum eldvarnarefritísts. Mælt er með því að sett verði sjálfvirkir brunavörðunarkerfi (reyskogskerfi) í fjósið.

Núverandi fjós verður í framtíðinni að mestu notað fyrir uppeldisgripa en einnig verða í þeim hluta útbúnaðar burðar- og sjúkrastíur (velferðarstíur). Gert er ráð fyrir að núverandi mjaltabás verði notaður eitthvað áfram en síðar gæti komið mjaltabjónn þar í staðinn. Núverandi mjólkurhús verður óbreytt.

Stærð viðbyggingar:

Kjallari : 549,2 m<sup>2</sup> 1565,0 m<sup>3</sup>  
 Fjós: 545,4 m<sup>2</sup> 2435,0 m<sup>3</sup>  
 Alls: 4000,0 m<sup>3</sup>

Skráningartala: Litlu-Reykir, Flóahreppi, Árn.		Skrásetjari: Magnús Sigsteinnsson															
Landnúmer: 166264		Kennitala: 160444-4959															
Matshlutanúmer: 21		Útgáfa: 4.01b Dags: 2.6.2015															
Uppskipting og lýsing		Stærðir															
DD	D1	D2	D3	D4	D5	D5M	D6	D7	D8	D9	D10a	D10b	D11	D12	D16	D17	
Lokun	Rými	Notkun	Héla- flokun	Eigend- hald	Borðfl. m <sup>2</sup>	MÍBfl. m <sup>2</sup>	Stígar m <sup>2</sup>	Op m <sup>2</sup>	Brunafl. m <sup>2</sup>	Brunafl. m <sup>2</sup> x 1,8	Salafl. m <sup>2</sup>	Salafl. m <sup>2</sup> max	Búfl. rúmfl. m <sup>2</sup>	Nettófl. m <sup>2</sup>	Birt. fl. m <sup>2</sup>	Reiknista skiptarúmfl. m <sup>2</sup>	
		Matshluti			1.094,6	0,0	0,0	0,0	1.094,6	0,0			4.109,8	0,0	1.094,6	0,000	
		Botn											109,8				
A	00	Kjallari	L	0101	549,2	0,0	0,0	0,0	549,2	0,0	2,70	3,00	1.565,0	0,0	549,2		
	0001	Áburðarkjallari			549,2				549,2						549,2		
A	01	f. hæð			545,4	0,0	0,0	0,0	545,4	0,0			2.435,0	0,0	545,4		
	0101	Fjós	L	0101	545,4				545,4		3,00	5,93	2.435,0		545,4		
Althugasemdir																	
Sameignir sumra																	
Eignarhald																	
		Eignar- hald	Notkun- tali	Birt. fl. m <sup>2</sup>	Skiptarúmfl. m <sup>2</sup>	Séreign m <sup>2</sup>	Séreign og sameign m <sup>2</sup>										
		0101	Fjós	1.094,6	0,000	0,000											
		Alls		1.094,6	0,000	0,000											

Verk: **Litlu-Reykir - 166264 - Flóahreppi, Árn.**

Verkhúti: **Fjósbygging - aðalteikningar** Netfang: [iso@simnet.is](mailto:iso@simnet.is)

Teikn nr: **A-01** Dags: 02.06.2015 Mælikvarði: 1:100

Verkrnr: Tækniþjónusta ehf kt: 601200-2440 Farsími 899-7864 - Sæmundur Farsími 863-3184 - Magnús Tölvuskráningarnúmer:

Hannað: 160444-4959 Teiknað: 160444-4959 Arkitektadönnuðar: 180160-3109

5936