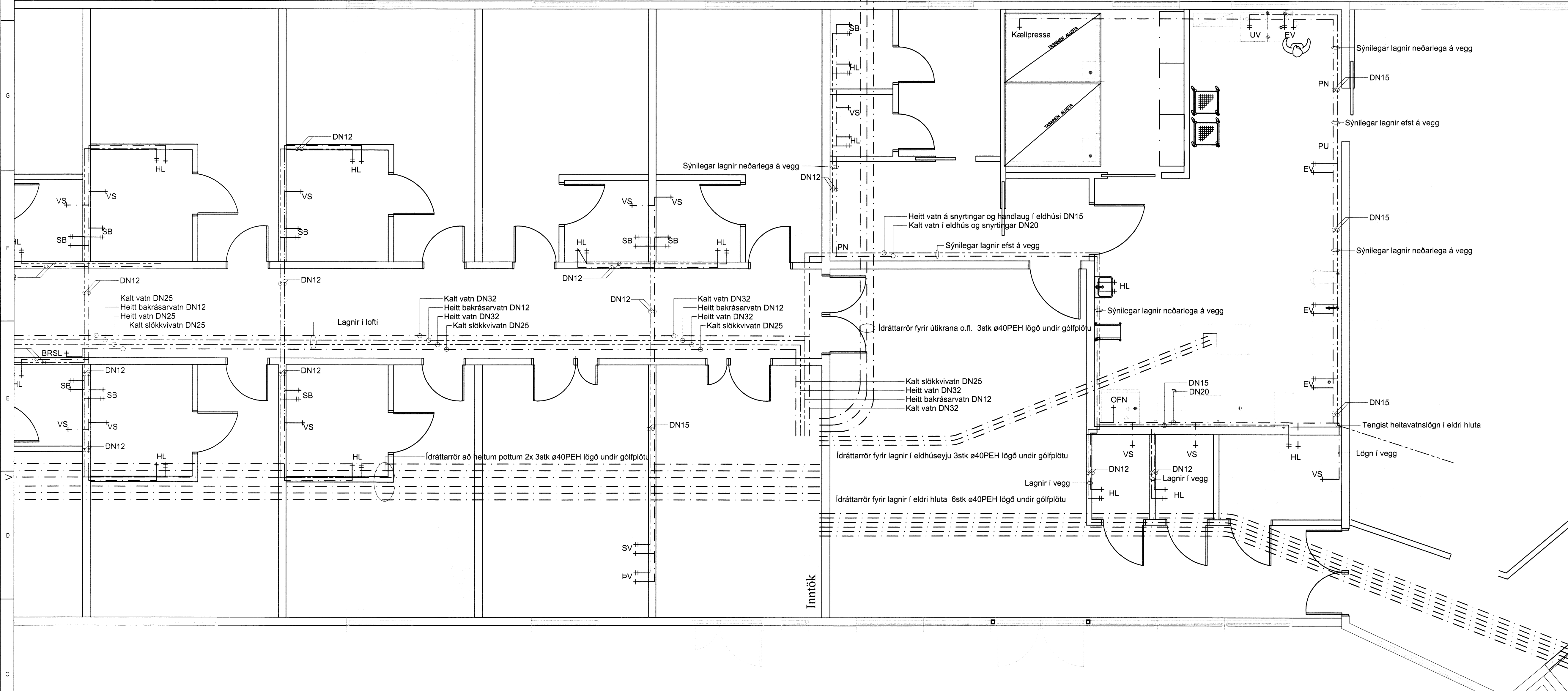


Lagnir í eldhúsi skulu vera sýnilegar og lagðar innan á veggjum.
 Vanda skal lagningu sýnlegra lagna, þær skulu vera samsíða og lagðar án halla, lárétt eða lóðrétt.



ADALHÖNNUBUR
ÚTG. DAGS. ÚTGÁFUFRILL. HANNAÐ TEIKN. YFRF.

SKÝRINGAR

Neysluvatnslagnir:
 Öll pípuþál eru í mm.
 Neysluvatnslagnir skulu vera ryðfrjár pressfittingslagnir. Kaldvatnslagnir skulu vera með plast hlífarkápu.
 Neysluvatnslagnir í lofti og veggjum skal einangra með 20mm einangrun, vafði í plast og limband á samskeyti eða annað sambærilegt.

Neysluvatnslagnir skal prýstiprófa með köldu vatni við 8 bar í 24klst.

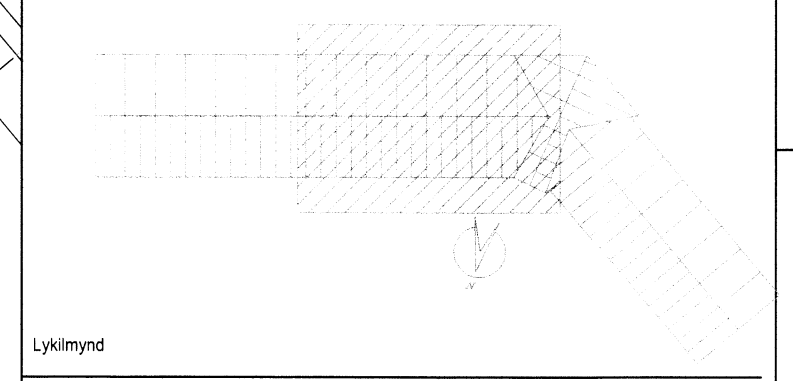
Allt efni skal vera vottað af Nýsköpunarmiðstöð Íslands.

Staðsetningu stúta fyrir hreinlætistæki samkvæmt teikningu má aðeins hafa til viðmiðunar og þarf að yfirfara og aðlaga að þeim tækjum sem endanlega verða valin í bygginguna.

Skammtastafanir:
 HL Handlaug
 VS Vatnssalerni
 SB Steypibað
 BK Baðkar
 EV Eldhúsvaskur
 UV Uppþvottavél
 ÞV Þvottavél
 SV Skolvaskur
 RV Ræstivaskur
 LP Loftþúðar (t.d. Flamco Flexoft)
 GS Garðslanga
 NS Neyðarstúrta
 ÞS Þvagskál
 KR Krani
 BS Brunaslanga
 PUI/PN Lóðréttar lagnir

Linugerðir:
 - - - - - Heitt neysluvatn
 - - - - - Kalt neysluvatn

Grunnmynd neysluvatnslagna 1:50



Lýkmynd

EFLA
 VERKFRÆÐISTOFA
 Sími: 412 6000 www.efla.is

Brattholt í Bláskógabyggð
 Viðbygging við Hótel Brattholt
 Lagnir
 Neysluvatnslagnir

Grunnmynd

TEIKNINGAR	BLAÐSTYFI	HANNAÐ:	GH
5765-001	A1	TEIKNAD:	GH
00-231-02		YFRIFARI:	

DAGS. MÆLIKVIÐRÍÐI ÚTGÁFA

Mai 2015 1:50 A

SAMBÝGGINGAR
 Kennitala: Guðmundur Hjartason 070966-6579