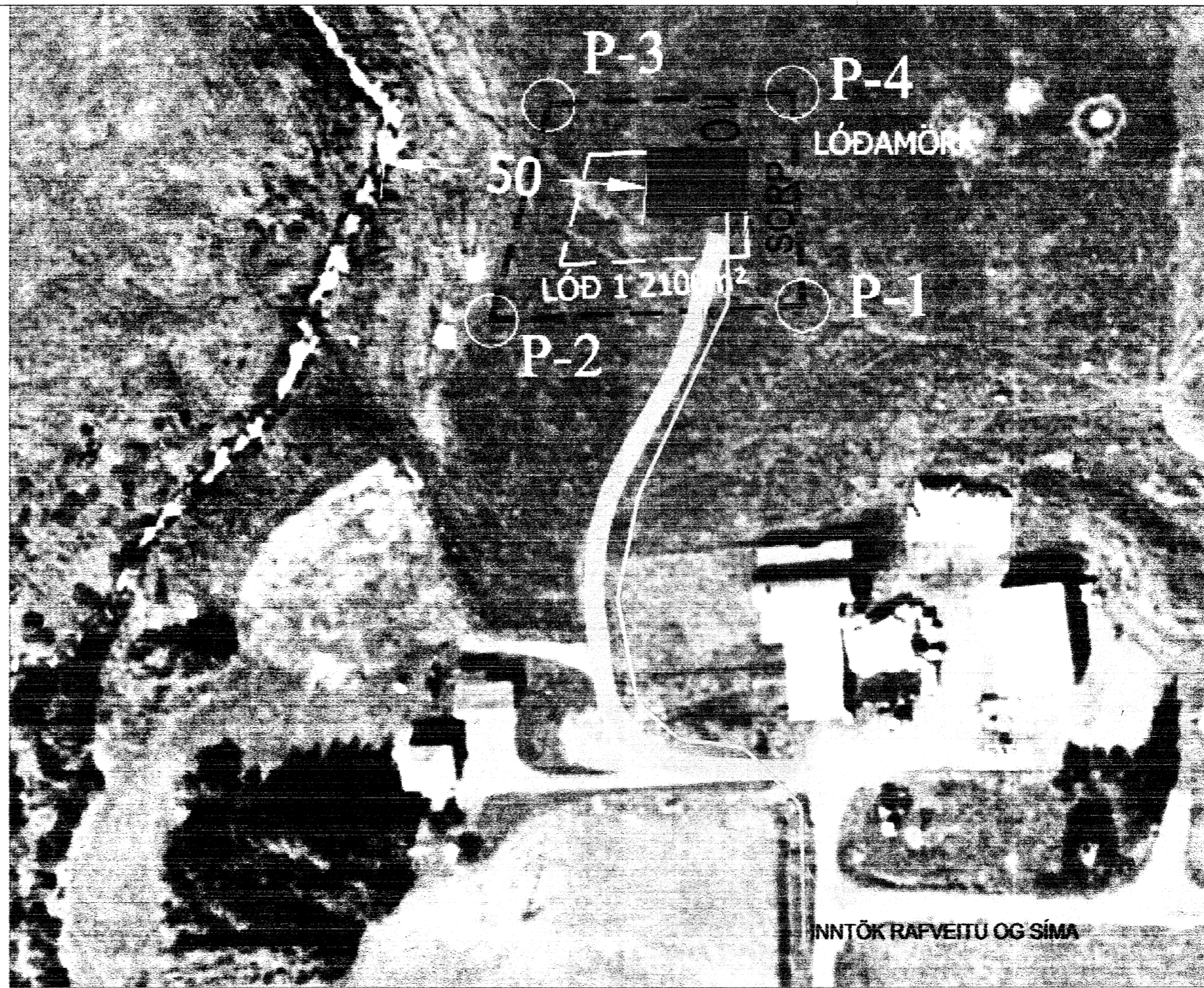
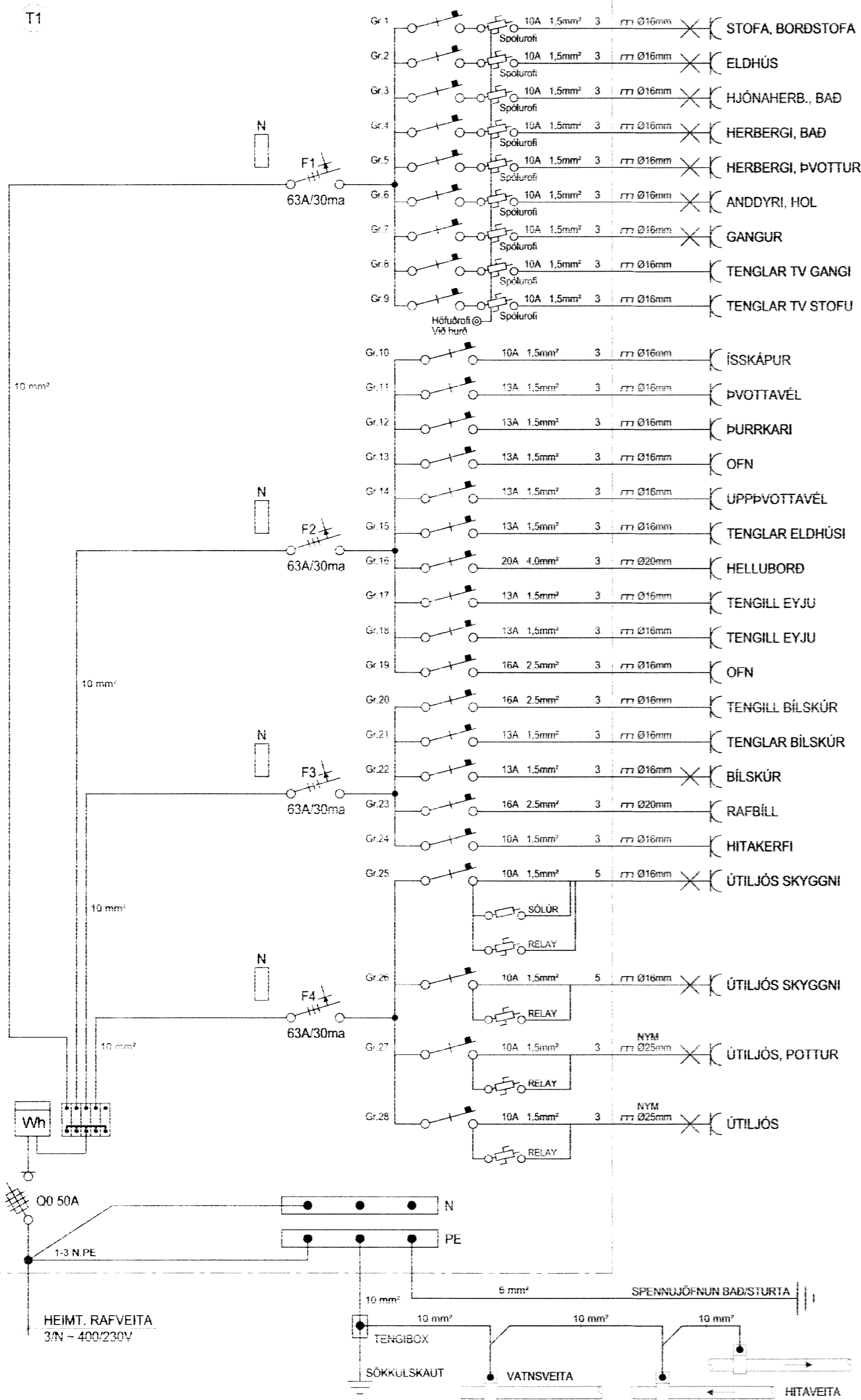


ADALTAFLA



Skipulags- og byggingarfulltrúi  
Uppsveita bs.  
**07. okt. 2014**  
MÓTTÉKIÐ

**SKYRINGAR**

Almennt:  
Öll mál sem gefin eru upp á teikningum eru í mm.  
Hæðarmál skulu vera miðuð við fullfrágengin gólf og í miðja dós, flaragóðir eru miðaðar við miðju dósar.  
Samræma skal staðsetningu rafbúnaðar í eldhúsi, baði og þvottahúsi við sérteikningar af innréttingum. Öll tákni eru táknraen og ber að samræma lagnir að tækjum eftir aðstæðum á staðnum og eftir sérteikningum. Allar lagnir og frágangur skal vera samkvæmt reglugerðum og fyrirmælum frá rafveitu. Spennujafna skal pipukeyri fyrir heita og kaldavatslögn. Skal það gert í tengiskáp rafveitu og tengjast inn í A0 (aðalstöflu). Skila skal mælingu af spennujöfnuninni og skal hún uppfylla kröfur rafveitu. Til snertispennumvar skal nota nullun og lekastraumsrofavörn.

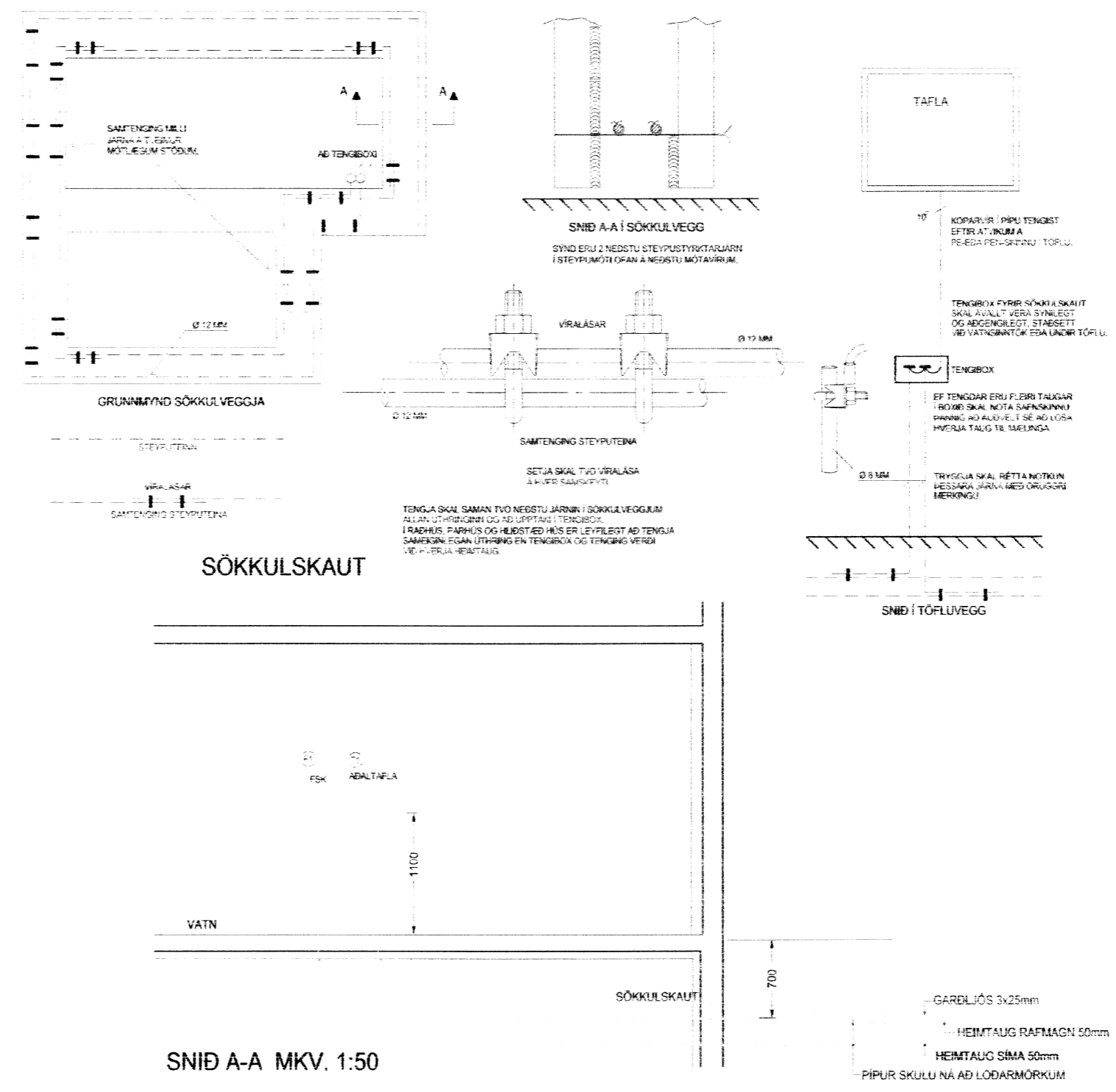
Hæðir búnaðar:  
Tenglar almennt 200mm frá fullfrágengnu gólf.  
Tenglar teiknaðir með rofa koma í rofahæð.  
Vinnutenglar í eldhúsi koma í 1100mm hæð.  
Rofar koma almennt í 1100mm hæð.  
Allir tenglar í bílskúr koma í 1100mm hæð.  
Rofar við hjónarúm koma í 800mm hæð.  
Tengill fyrir eldavei kemur í 300mm hæð.  
Tengill fyrir víftu kemur í 2000mm hæð.  
Gæta skal að legu og þéttleika dósavagna burðarþöps byggingahluta og hijóðeinangrunar.

Pipur lágspennu:  
Pipur lágspennu eru almennt 16mm og vir 3x1.5mm<sup>2</sup>.  
Pipur smáspennu eru almennt 20mm.  
Pipur í helluborð og ofn, lagnir 20mm rör, vir 3x2.5mm<sup>2</sup>.  
Spennujöfnun í baðherbergi 6mm<sup>2</sup>. Þar sem pipur eru lagðar hlíð við hlíð í veggjum eða loftum skal hafa að minnsta kosti 30mm bíll milli pipna þannig að steypa geli auðveldlega runnið á milli. Gæta skal að legu og þéttleika róra vegna burðarþöps byggingahluta.

Málstraumur:  
Rafbúnaður sé í samræmi við stærðir varbúnaðar í töflu.  
Sökkulskaut:  
Frágangur sökkulskauta skal vera í samræmi við kröfur rafveitu. Jarðbinda skal málmhluta lagna, tækja, lampa, loftræstistokka og rafbúnaðar.

Raða skal fösom (L1,L2,L3) rétt niður á straumskinnur og greinar þannig að tryggj sé að rétt fasaröð haldist að 3ja fasa tækjum og álag milli fasa sé jafnast.

Málsetningar:  
Allar málsetningar skulu miðast við málsettar byggingarteikningar.  
NEMA ANNARS SÉ GETIÐ Á TEIKNINGUM.



**LX TEIKNISTOFA**  
Skipholt 37, 108 Reykjavík, IS  
+ (354) 568 8388  
www.lumex.is

**LUMEX**

HELGUR EIRIKSSON KT. 110156-2789

Hönnun: HKE  
Teiknað: PHS  
Yfirarið: HKE

Verkefni: **HJÁLMSSTAÐIR 2**

Dags.: 30.09.2015  
Mvk.: 1:50 OG 1:1000  
Tölvuheit: GRHJÁLMSSTAÐIR2

Verkhuti: **RAFLAGNIR**

Teikning blað: **LX-RAF-05**

6019