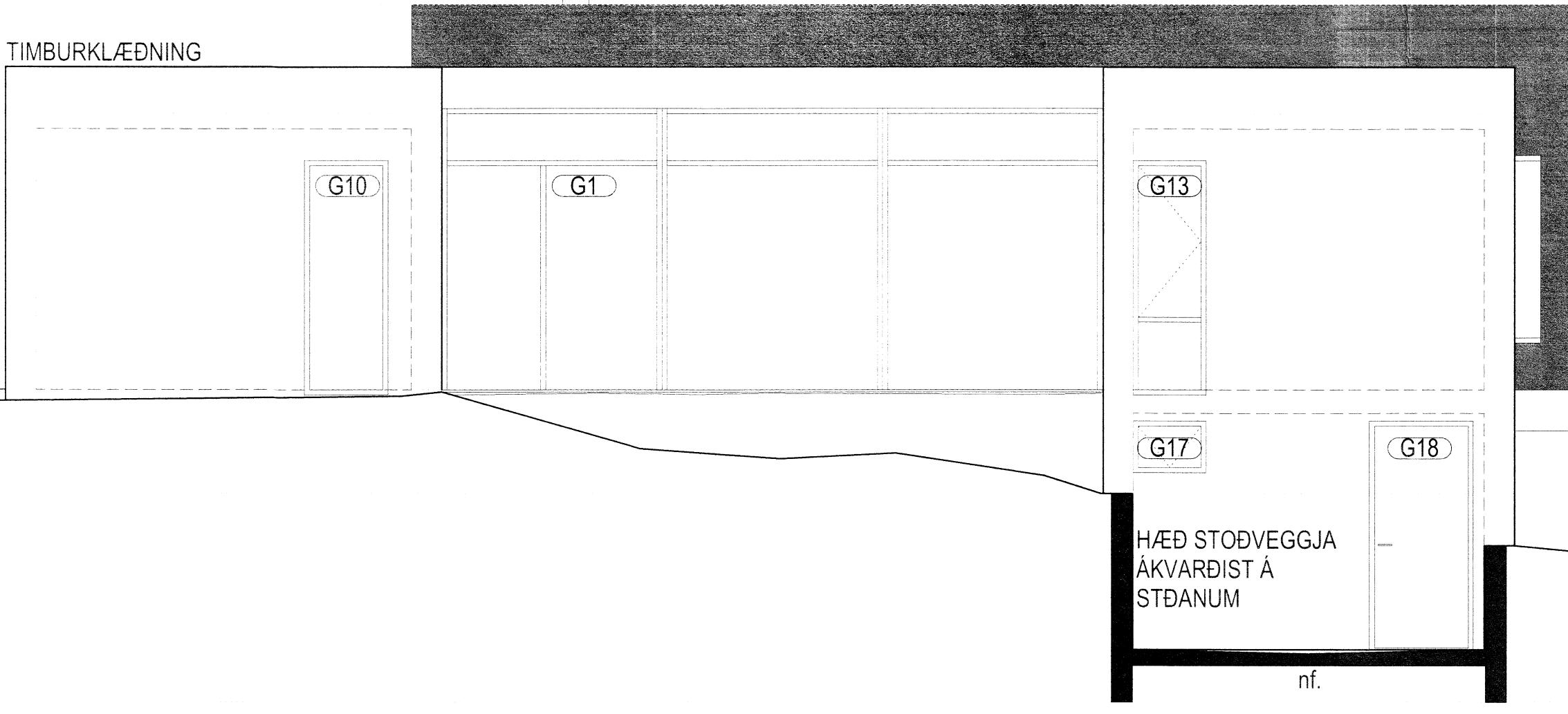


HÚSID HEFUR BREYST LÍTILLEGA FRÁ ÞVI SEM MODELMYNDIR SYNA

STEYPA ER LITUD SVÖRTSJÓNSTEYPA
VANDA SKAL SERSTAKLEGA ALLAN FRÁGANG VIÐ SÝNILEGA FLETI

TIMBURKLÆDNING



handrið
h=1100

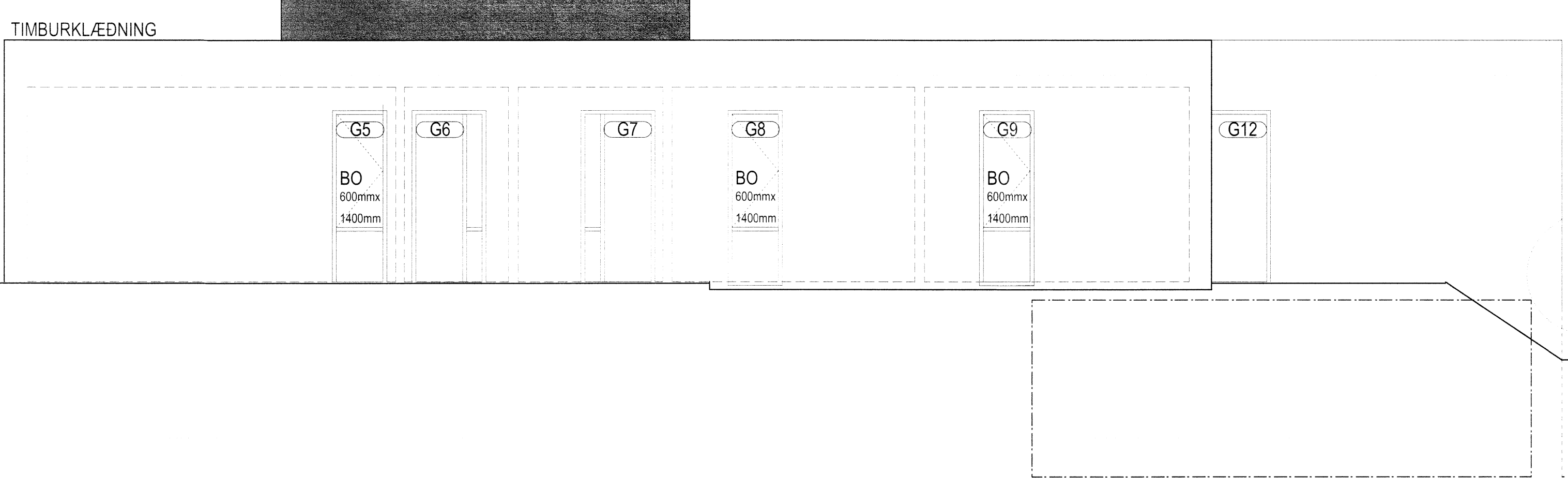
HÆÐ STÖDVEGGJA
ÁKVÆÐIST Á
STÐANUM

nf.

1 ÚTLIT SUÐVESTUR
mkv: 1:100

STEYPA ER LITUD SVÖRTSJÓNSTEYPA

TIMBURKLÆDNING



G5

G6

G7

G8

G9

G12

BO
600mm x
1400mm

BO
600mm x
1400mm

BO
600mm x
1400mm

2 ÚTLIT NORDVESTUR
mkv: 1:100

ÖLL MÁL SKAL SANNREYNA Á VERKSTAÐ ÁÐUR EN SMÍÐI HEFST

- Ari Klartansson arkitekt FAI kt: 040382-3099
- Bjarni Bjarni Jónsson arkitekt FAI kt: 020464-5609
- Jóhannes Þórðarson arkitekt FAI kt: 121067-6039
- Sigríður Klartansson arkitekt kt: 121266-2269
- Sigurður Halldórsson arkitekt FAI kt: 100867-2009

ILLGIL 2
NESJAR Í GRAFNINGI
SUMARHÚS 6/52

ÚTLIT	VERKUPPRÁTTUR
Breyting	22.05
Útgáfudagur: 17.04.2015	Mjök: 1:500
Verktali: 1405031	Yfirlit: BBJ

GLÁMA · KÍM

Arkitektar Laugavegi 164 4Hf, 108 Reykjavík
t: 530-8100, f: 530-8101, kt: 560-496-2739
glama@glama.is, www.glama.is

ÞANNAÐ ER AÐ MÁLJA AF TERNINGUM
TÖRNINGU ÞESSA MÁ EGG APTA MEÐ NERNUM KATTI AÐ HJUTA TIL EGA Í HELD AN BIRKLEGGLETTI HÖRUNDAR