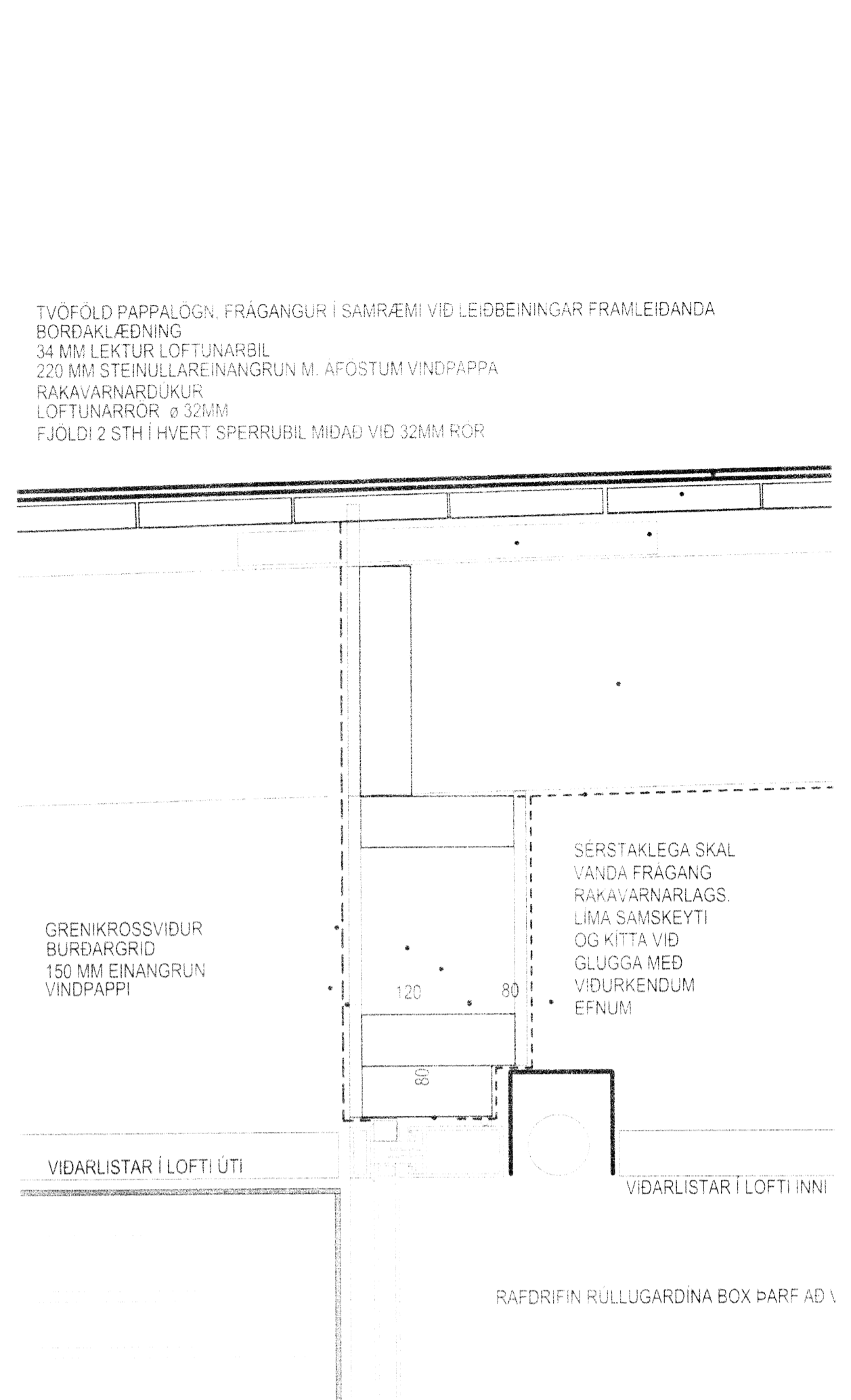
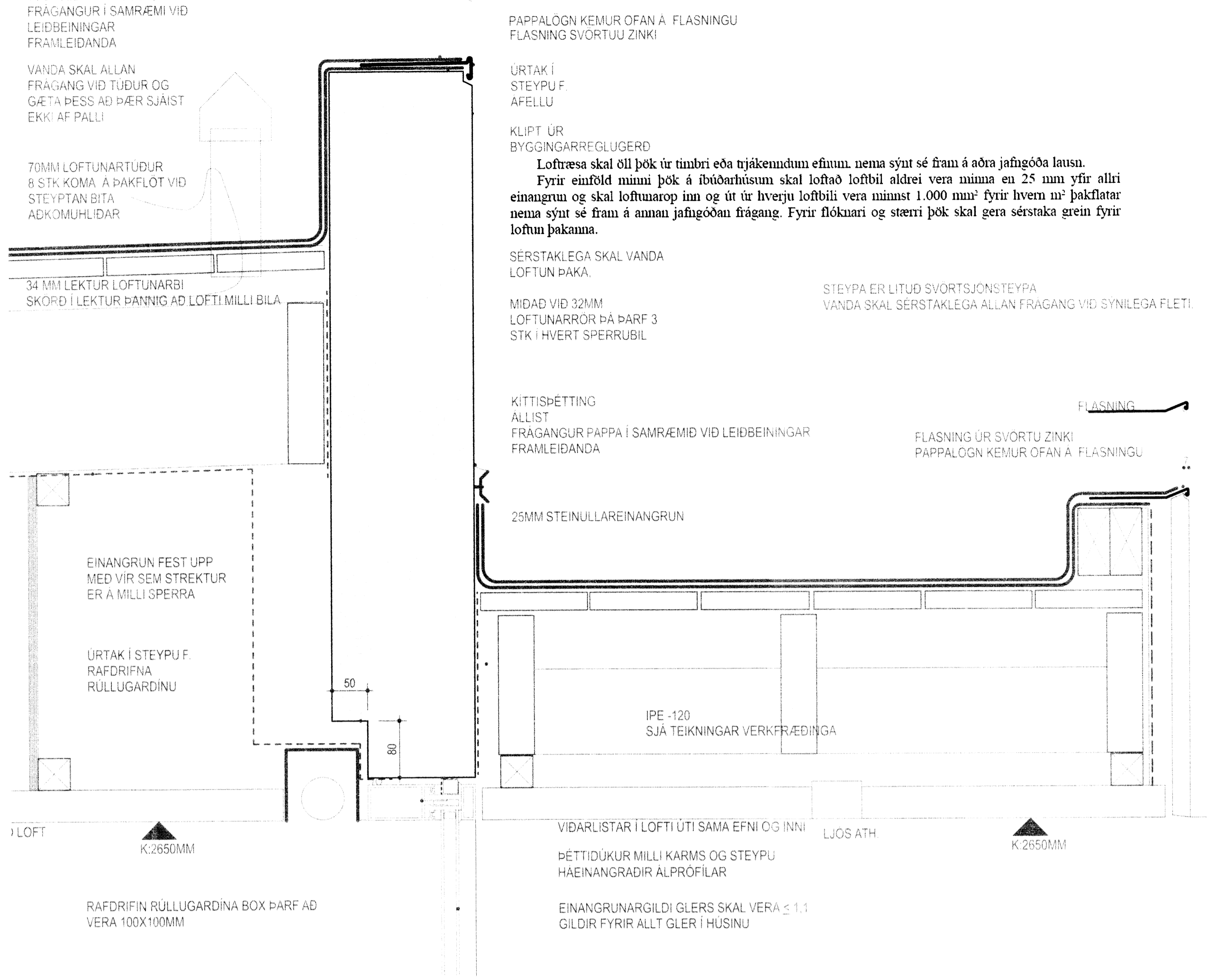


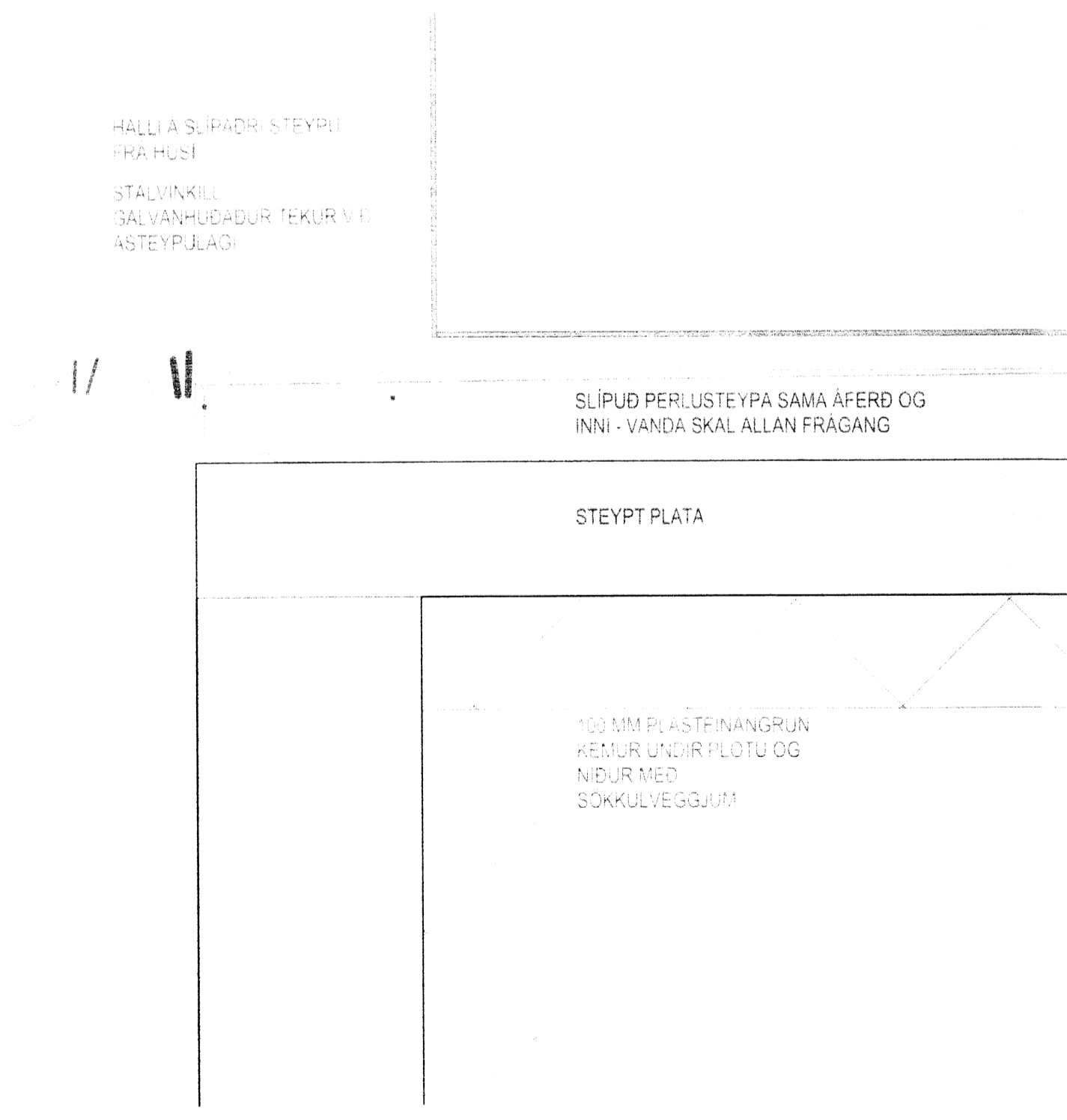
1 LODRETT DEILI - sjá teikn.22.03
mkv: 1:5



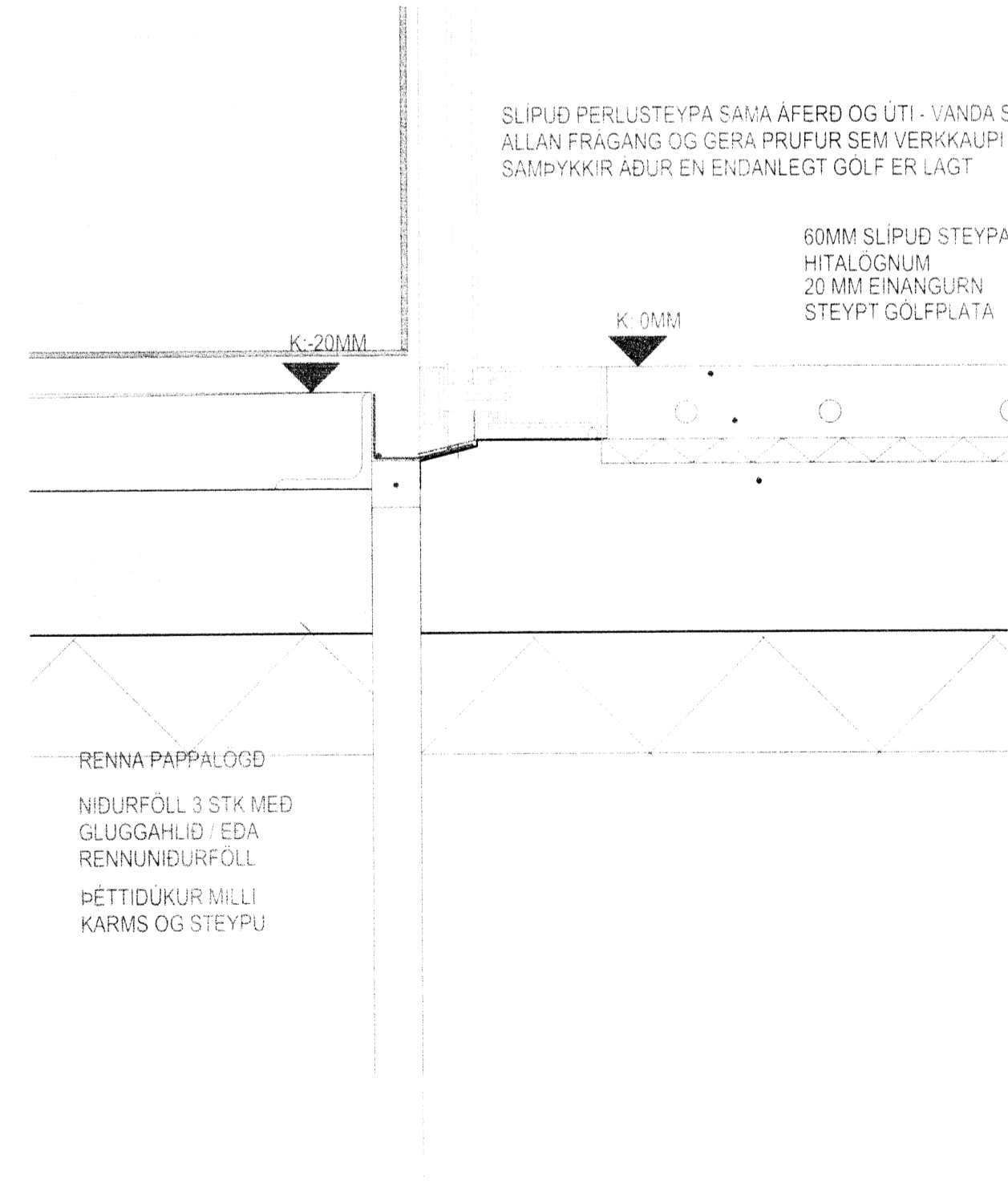
2 LODRETT DEILI - sjá teikn.22.03
mkv: 1:5



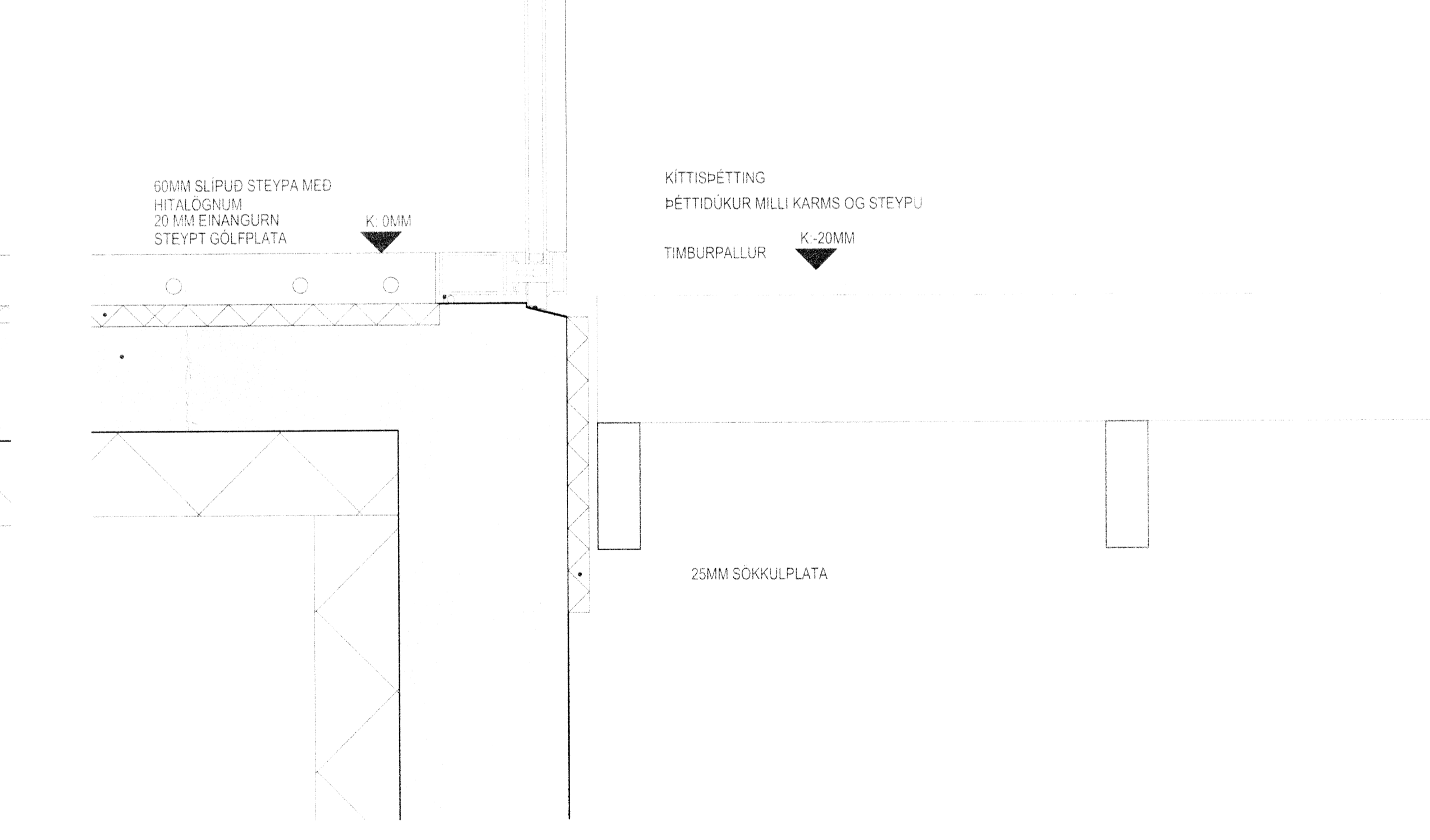
3 LODRETT DEILI - sjá teikn.22.03
mkv: 1:5



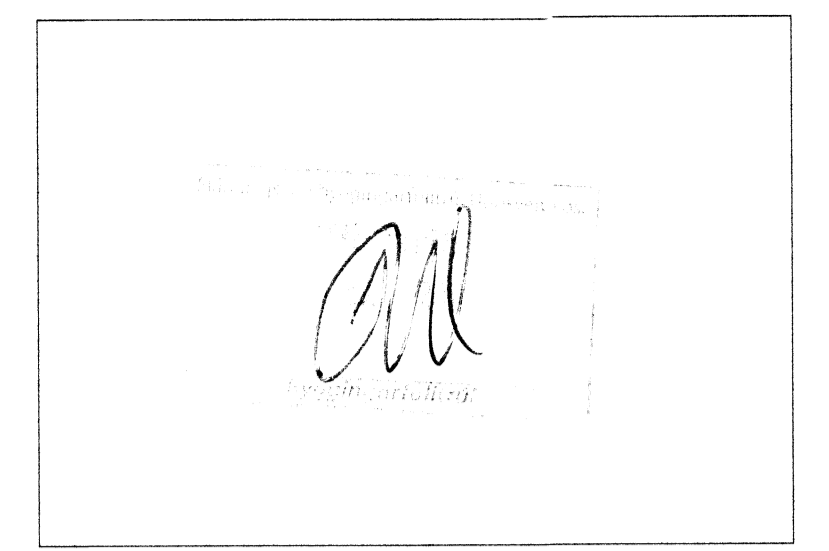
4 LODRETT DEILI - sjá teikn.22.03
mkv: 1:5



5 LODRETT DEILI - sjá teikn.22.03
mkv: 1:5



6 GV2 - 2 STK
mkv: 1:20



STEYPUVINNA
Öll steypuvinna skal vera fyrsta flokks, þannig að steypugallar komi ekki fyrir. Steypufyrirbóð skal vera gallalaust og uppfylla neðangreindar áferðar- og nákvæmnifrúr. Allir steypufletir skulu vera lausir við steypureiður, aðskilnað í steypu, tap á semntsefju, óþfnur, mislandanir og skemmdir af völdum mótáris.

STEYPUFYRIBÖÐ ÚR MÖTUM - ÁFERÐARKRÖFUR
Verktaki skal gera ráðstafanir og haga vinnubrögðum við niðurlögn steypu þannig að loftbólumyndun á steypufyrirbóði verði sem minnst.
Í því skyni skal m.a. stilla í höf þykkt steypulaga við niðurlögn og vanda til titrunar steypu. Þess skal og gætt að nota mótacillu í höf, einkum neðan til á mótáflötum.
Almennt er gerð sú krafa, að fjöðri loftbóla með þvermál 5x15 mm verði ekki meiri en 30 stk á m² steypufatar. Loftbólur stærri en 15 mm í þvermáli skoðast sem steypugallar.
Við mat á ofangreindu skal teja með loftbóur, þótt hildar séu, ef haegt er að brjóta semntsefjuskumina, sem hylur þær, með því að brýsta fingri á huluna. Við mat á löngum loftbólum skal mæla minna þvermál þeirra.

GLERGERÐ
Einangrunargildi glers skal vera ≤ 1.1 og gler skal vera með sólarvörn þó þannig að ekki sjáist. Veljist í samráði við verkkaupa. Þetta á við allt gler í húsinu.

OLL MÁL SKAL SANNSREYNA Á VERKSTAÐ AÐUR EN SMÍÐI HEFST

Árni Kjartansson arkitekt FAI	KF: 040352-3099
Ólafur Björnsson arkitekt FAI	KF: 020464-5609
Jóhannes Þórðarson arkitekt FAI	KF: 121057-6039
Sigróður Kjartansson arkitekt	KF: 121256-2269
Sigurður Halldórsson arkitekt FAI	KF: 100857-2009

ILLAGIL 2
NESJAR Í GRAFNINGI
SUMARHÚS

DEILIJ

VERKUPPRÁTTUR

Skýring: -
Tökn.nr.: 47.01

Uppf.útl.: 17.04.2015
Mkv.: 1:500

Veknr.: 1405031
Tökn.: BBJ
Vkt.: BBJ

GLÁMA · KÍM

Arkitektar Langgöveg 144 ehf. 105 Reykjavík
t. 530-9100, f. 530-9101, st. 540-496-3739
glamakin@glamakin.is, www.glamakin.is

6155

MANNAÐ ER AÐ MÆLA AF TERNINGUM
TERNINGU HÉÐA MÆLI FÓÐA MÍÐ TERNUM HÆTTI AÐ HLETA TIL EÐA HÉLDI ÁN SÖRKLISLEPPE HÖNDUM