

Skýringar:

Lagnir séu 3x1,5q hular 16mm plastpípulögn.

Smáspennulagnir séu 20mm plastpípulögn

Málstraumur rofa og tengla sé 10A.

Hæð á rofum sé 110cm, tenglar og smáspenna 20cm.

Hæð á hitastillum (HS) sé 150cm

Hæð á veggjíosum á böðum sé 160cm.

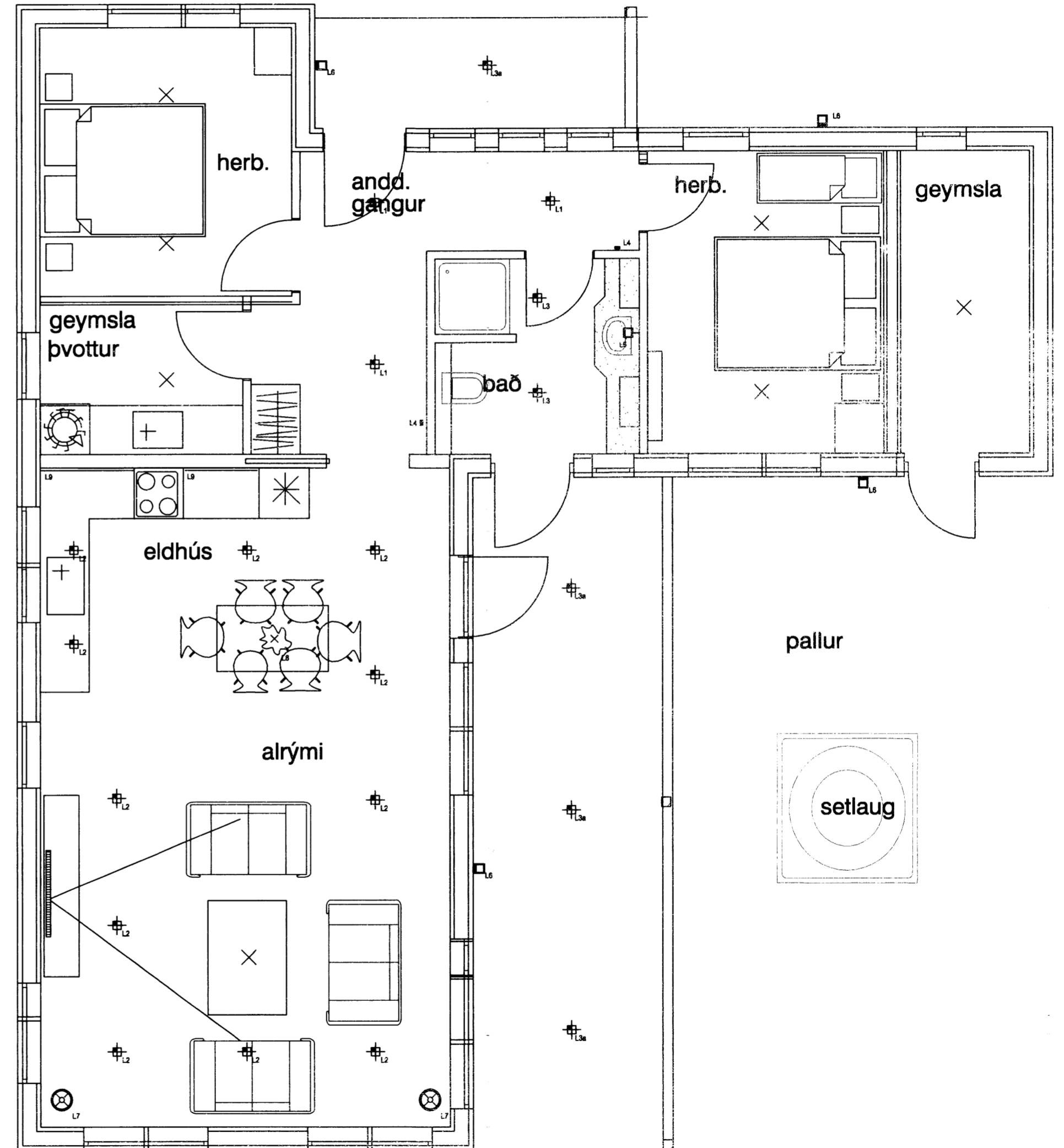
Hæð á útiljíosum sé 170cm.

Nákvæmar staðsetningar mælast af arkitektateikningum

Málsetningar miðast við fullfrágengið gólf og á miðja dós

Nema annars sé getið.

- ⊕_{L1} Innfellt LED ljós hv. 350lm (4-5W)
- ⊕_{L2} Innfellt LED ljós hv. veltanlegt 45° 500lm (7-8W)
- ⊕_{L3} Innfellt LED ljós hv. IP44 350lm(4-5W)
- ⊕_{L4} Innfellt LED ljós hv. IP44 veltanlegt 350lm(4-5W)
- ⊕_{L5} Næturlýsing LED H20
- _{L6} Veggjíos og/eða baklýsing í spegli
- _{L7} Veggjíos IP54 18W TC-D / LED
- ⊗_{L8} Borð / standlampar (verkkaupi leggur til)
- ⊗_{L9} Niðurhengt loftljós (verkkaupi leggur til)
- _{L10} Kappalýsing 21W T5



Skýringar	Gunnar Viggósson Löggiltur raflagnahönnuður Suðurási 28, 110 Reykjavík	Verkheiti Sumarhús VM (húsgerð B) Snorrastöðum	Lýsing Grunnmynd Raflögn	Dags. Júní. 2015 Kvarði	Hannað GV Teiknað	Bláð 1 af 3 Verknúmer
-----------	--	--	--------------------------------	-------------------------------	-------------------------	-----------------------------

6369