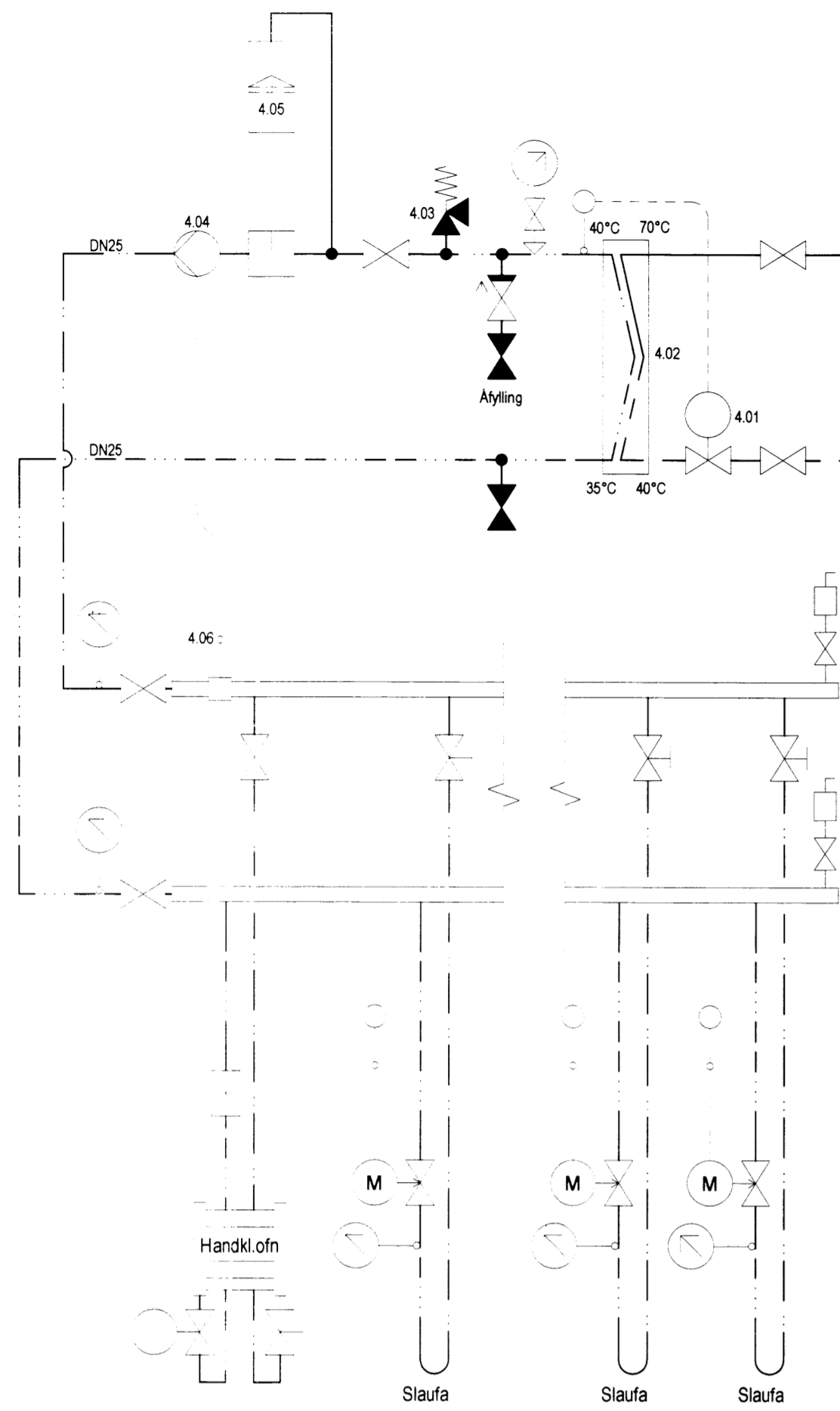
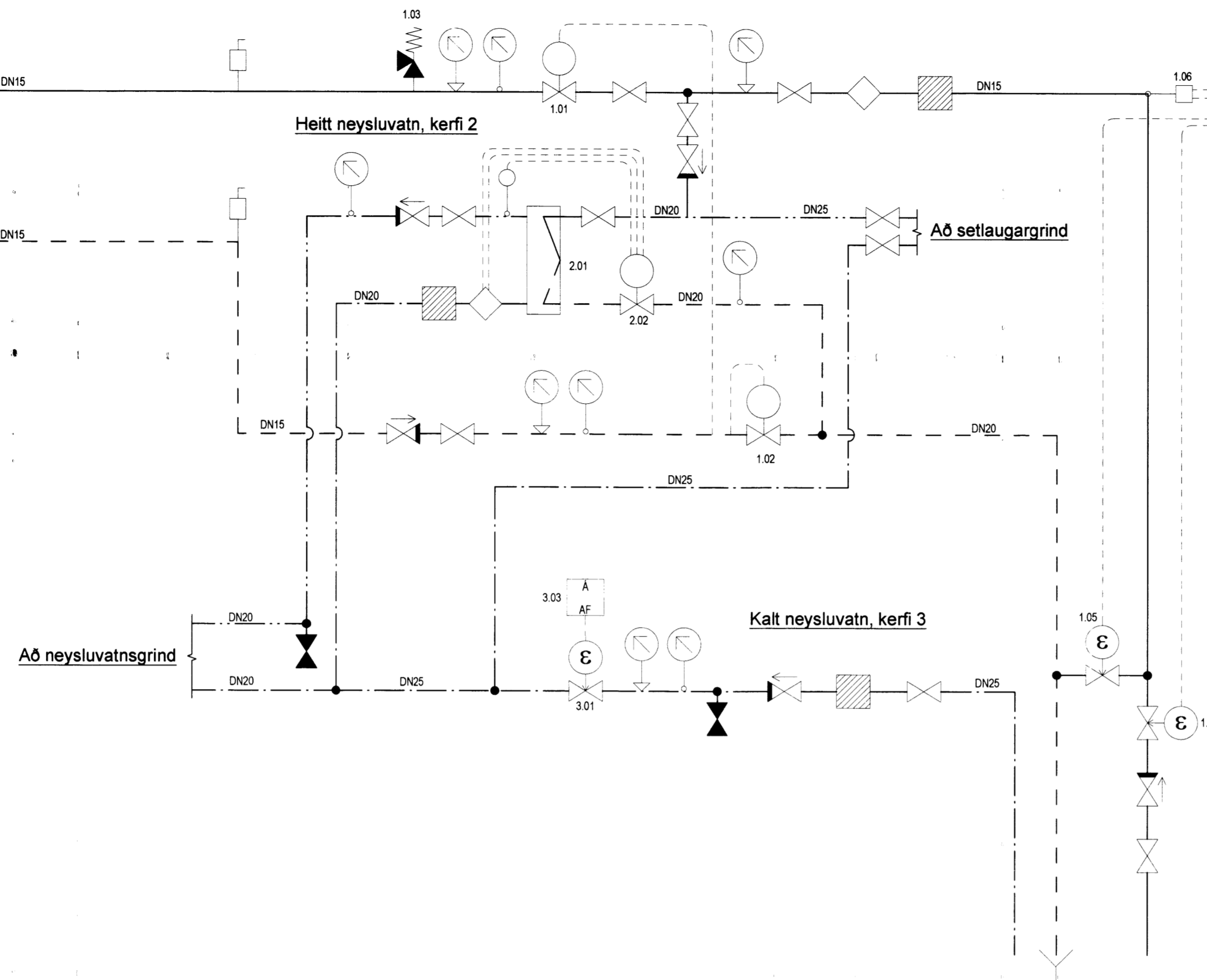


Gólfhitagrind, kerfi 4

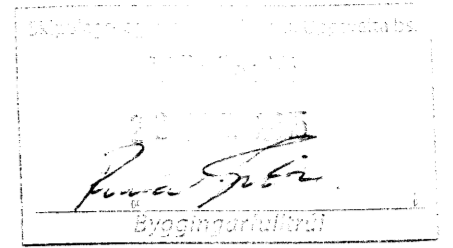


Húsvéitugrind, kerfi 1



Tækjalisti

- 1.01 Þrýstjafnari, Kv = 1,6 stillisvö 0,2-1bar.
- 1.02 Slaufuloki, Kv = 1,9
- 1.03 Öryggiloki 4 0bar, DN15
- 1.04 Seguliloki DN20 (NC)
- 1.05 Seguliloki DN15 (NC)
- 1.06 Hitaröf, ef hiti fer undir 5°C lokar hann fyrir seguliloka 1.04 og opnar frá seguliloka 1.05
- 2.01 Varmaskiptir 120kw 65/5°C, 75/25°C
- 2.02 Hita- og rennilistyrður loki, Kv = 2,6
- 2.03 Seguliloki DN15 (NC)
- 3.01 Seguliloki DN25 (NC)
- 3.02 Seguliloki DN15 (NC)
- 3.03 Röf, opnar og lokar segulilokum á neysluvatni
- 4.01 Hitastyrðuloki heldur framrástahitastigi í 40°C. T.d. AVTB 15 loki vinnslusvö 20-60°C
- 4.02 Varmaskiptir 10kW, max þrýstitali á frostlagarhlíð 15 kpa, hitav: 75°C, frosti 33%-%s
- 4.03 Öryggiloki 15mm, 4bar
- 4.04 Dæla þrýstistyrð, afköst: 0,55 L/s við 50kPa valin á mótstíllingu.
- 4.05 Þensluker, 12litra, forþrýstingur 1bar
- 4.06 Hitavari, slekkur á dælu (tæki 5.04) ef framrásarhiti fer yfir 45°C



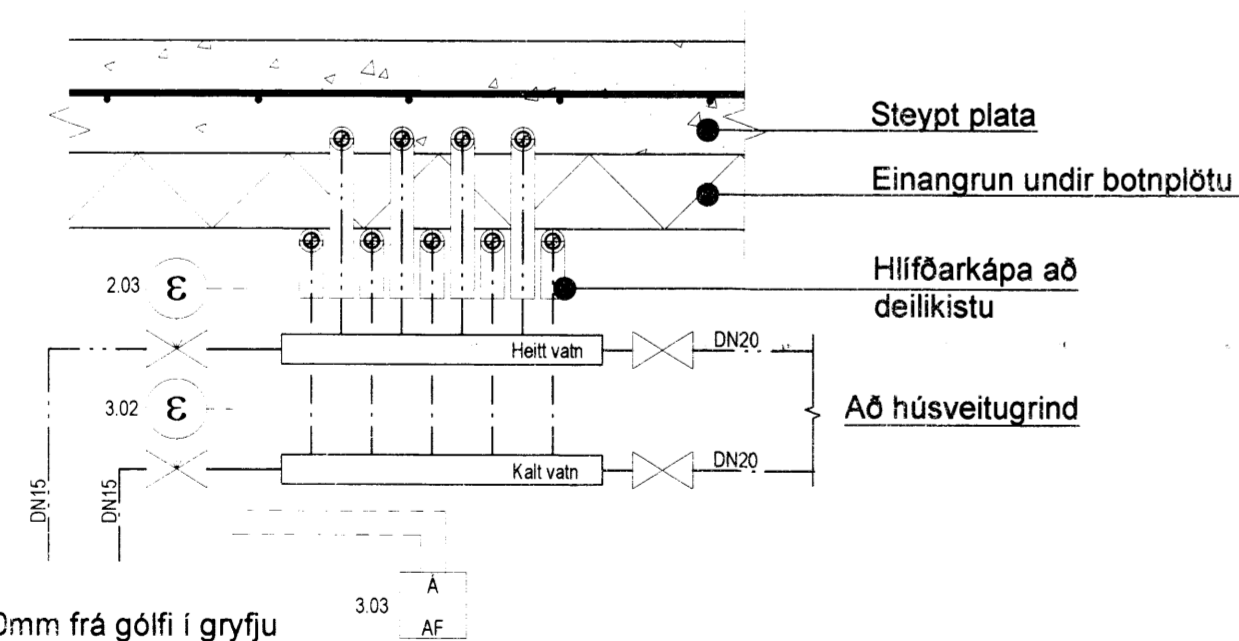
Árftun hönnunarsjóra

Dagsetning aðaluppráttar

SKÝRINGAR

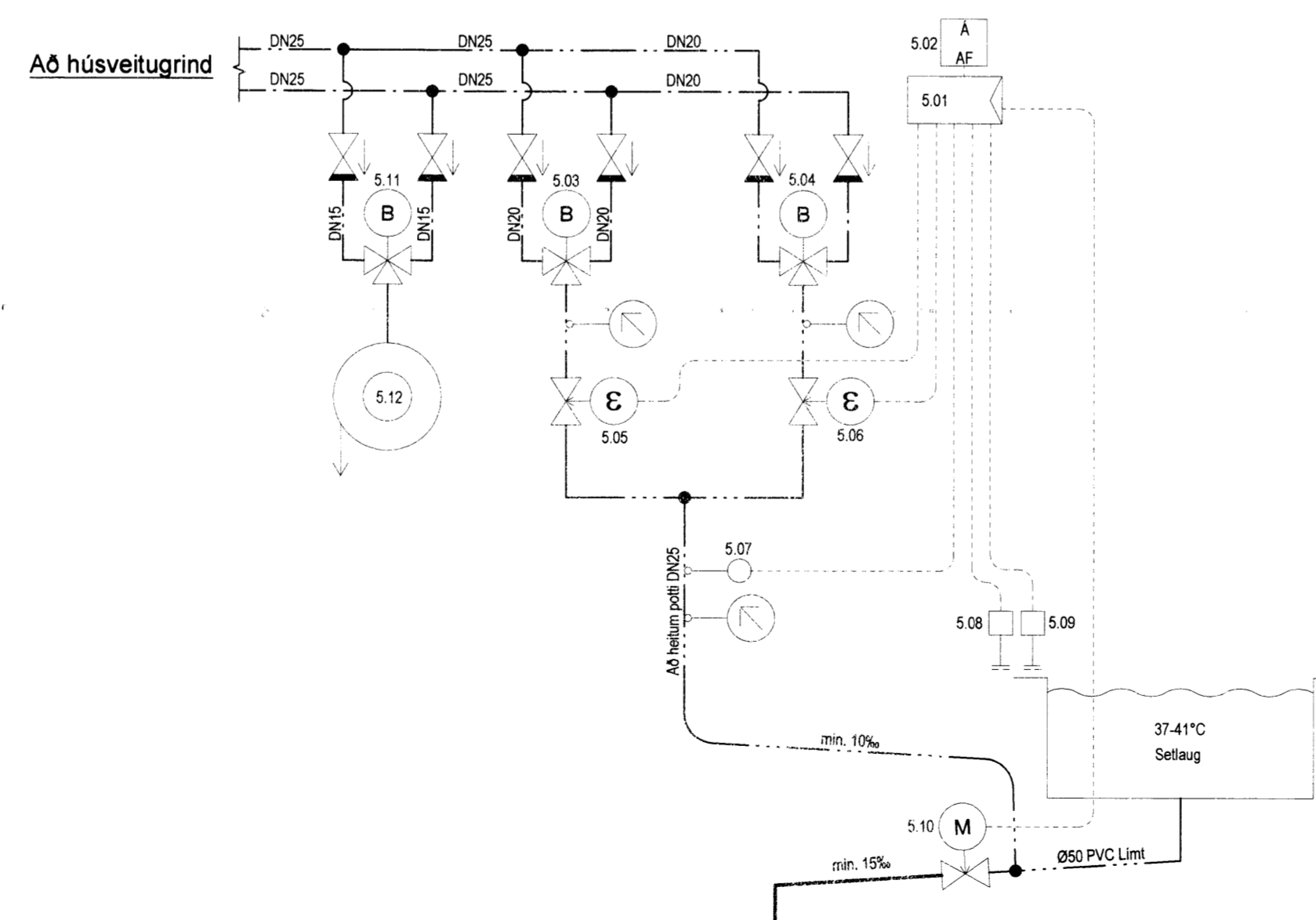
Almennar skýringar sjá teikningu PO 000 og PO 001

Neysluvatnsgrind, rör í rör



Rör leitt niður, 100mm frá gólfu í gryfju þar sem gólfniðurfali er til staðar. Flugnahlétt net sett á endann.

Setlaug, kerfi 5



Kerfi 5

- 5.01 Stjórnstöð tekur við boðum frá rotum 5.08 og 5.09 við setlaug og gefur áfram til seguliloka 5.05 og 5.06
- 5.02 Röf virkar stjórnstöð 5.01 og lokar mótuloka 5.10
- 5.03 Blöndunariloki 0,5/s - Kv 2,5 stilltur á 37°C
- 5.04 Blöndunariloki 0,5/s - Kv 2,5 stilltur á 41°C
- 5.05 Seguliloki hæglökandi 0,5/s - Kv 2,5 (NC)
- 5.06 Seguliloki hæglökandi 0,5/s - Kv 2,5 (NC)
- 5.07 Hitanemi tengist stjórnstöð 5.01, ef hitastig verður hærra en 45°C lokast segulilokar 5.05 og 5.06
- 5.08 Röf 12-24V IP-45 við setlaug, tengist tæki 5.05
- 5.09 Röf 12-24V IP-45 við setlaug, tengist tæki 5.06
- 5.10 Mótuloki Ø50 (NO) lokast þegar stjórnstöð er virkjuð
- 5.11 Hitastyrð blöndunartæki 0,4/s - Kv 2,5
- 5.12 Slöngukefli 15mm, 15m

Úg. Dags. Skýring. Hannað/Yfirfarð

VSB
VERKFRÆÐISTOFA

Básjarhruun: 20 / 220 Hafnaríróur
Kennitala 71 07 96 2899
Sími 662 8803
vsb@vsb.is / www.vsb.is

Árftun sérhönnuðar				
Sveinn Áki Sverrisson				
Kl: 230855 3909 • akj@vsb.is				
Verkhætt				
ORLOFSHÚS VM				
840 LAUGARVATN				
Verkhætt				
Lagnir - Húserð B				
Hitalagnir				
Kerfismynd, snið				
Hannað	Teknað	Yfirfarð	Kvarði	Síða
JGR	JGR	SAS	-	/ A 1 -
Dags:	Verkhætt	Tekning		Örgáfa
10.07.2015	15159	P4 802		-

C:\2015\15159 - orlofshús vm laugarvatn\teikningar\2-project_navigation\15159\sheets\15159_04_802.dwg