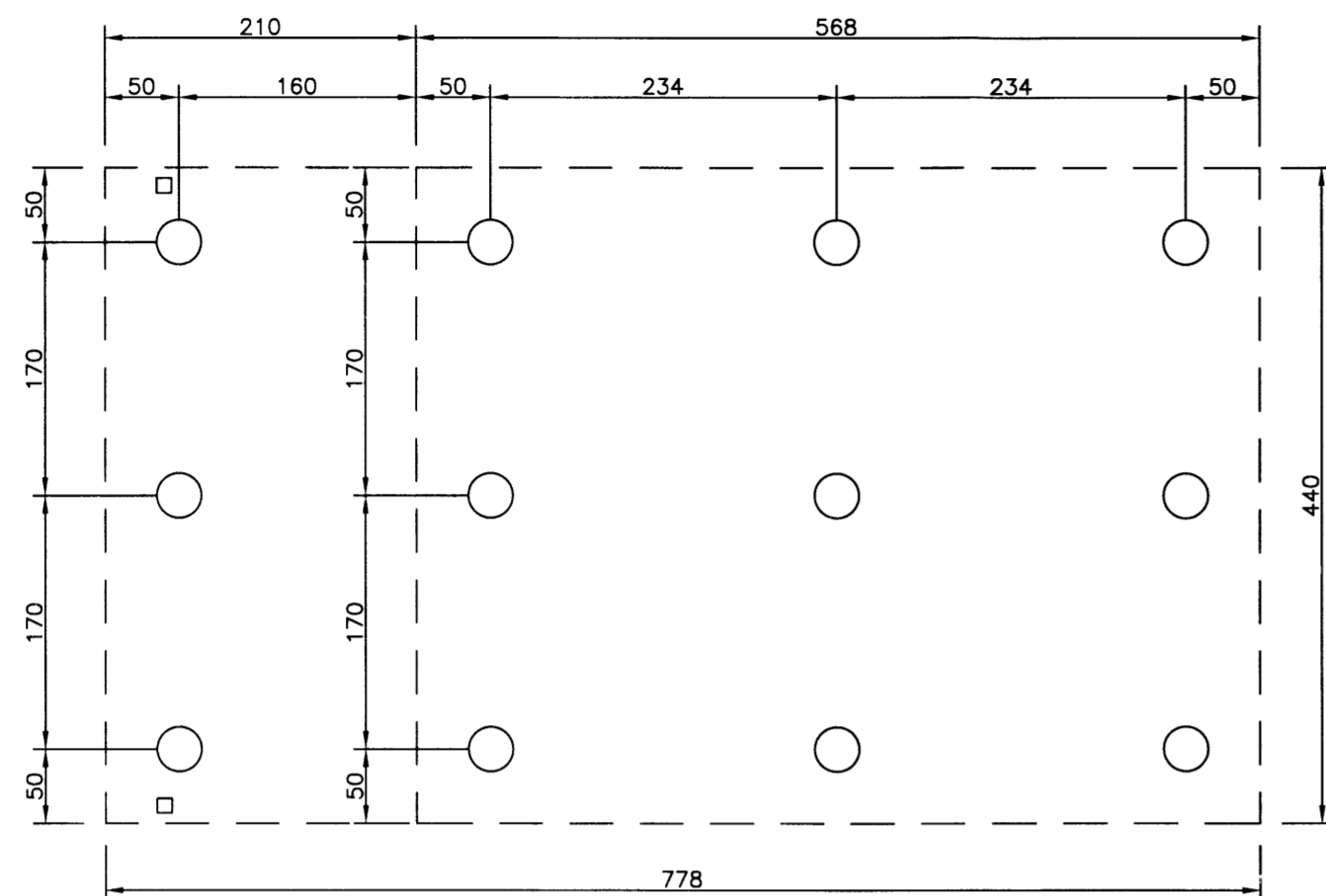


all



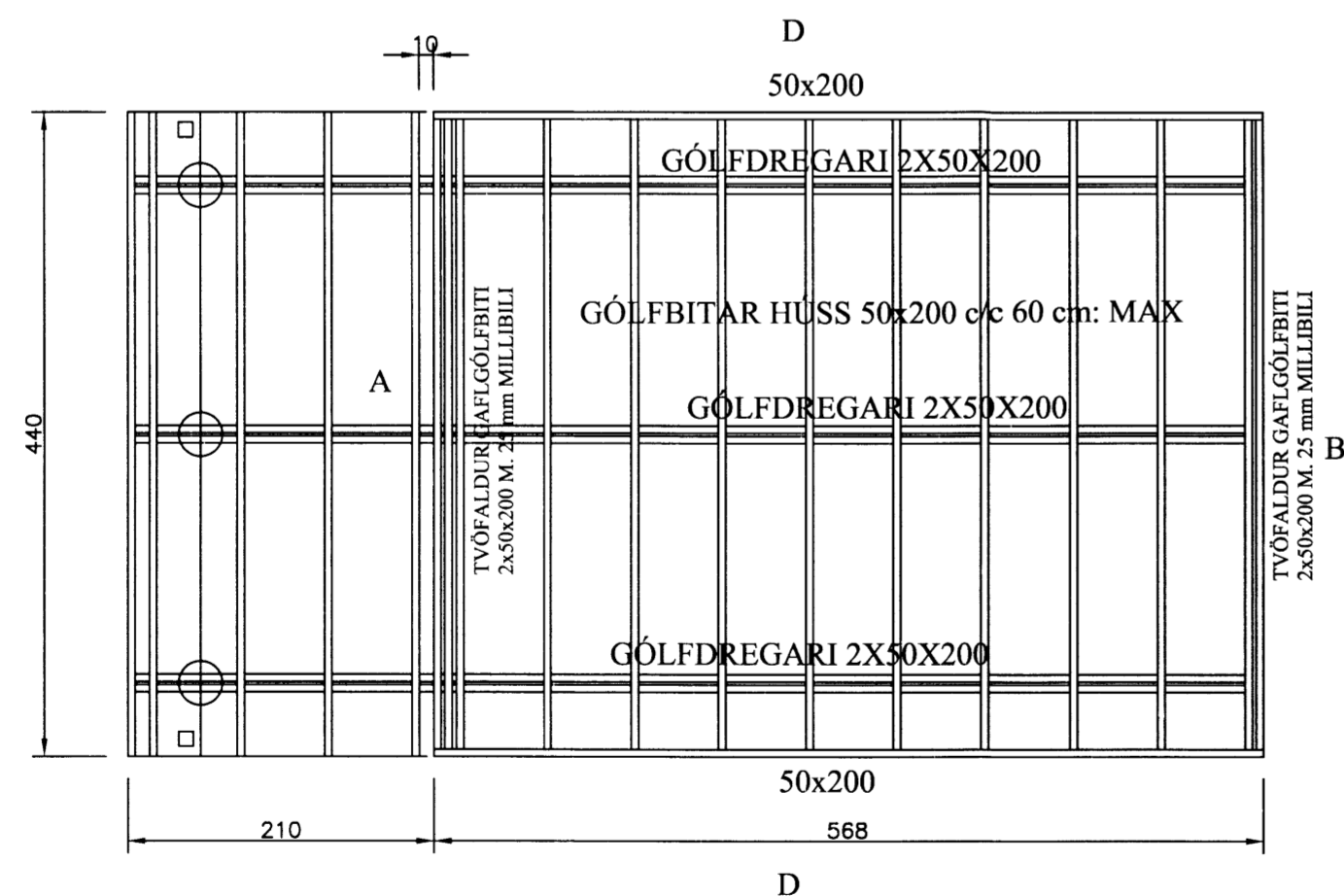
SKÝRINGAR SÖKKLAR:

ÁLAG Á SÖKKULBOTN ER REIKNÐ MAX. 4 KG/CM². KLÖPP EÐA MÓHELLA, KOMI ANNÐ Í LJÓS SKAL ENDURSKOÐA SÖKKULBREIDDIR, FYLLA SKAL Í GRUNN MEÐ HRAUNFYLLINGU EÐA MOLDARLAUSRI MÖL, ÞJAPA HANA Í 30 CM. ÞYKKUM LÖGUM OG VÆTA HVERT LAG ÁÐUR EN ÞJÖPPUN HEFST, NOTA SKAL TITRARA-ÞJÖPPU. FYLLA SKAL SAMTÍMIS UTAN OG INNAN VIÐ SÖKKLA. STEYPA Í SÖKKLUM SÉ S-200 SKV. Í ST-10 FRAMKV. FL.B. NOTA SKAL LOFTBLENDI OG TITRA STEYPU.

NÁNARI SKÝRINGAR OG MÁLSETNINGAR ER AÐ FINNA Á SÉRTEIKNINGUM. GENGIÐ SKAL FRÁ SÖKKULSKAUTI Á ÞANN HÁTT SEM RAFMAGNSVEITA REYKJAVÍKUR SEGIR TIL UM Á LEIÐBEININGABLAÐI 83.4.0100. EF SÖKKULSÚLUR ERU HÆRRI EN 170 CM. SKAL ENDURSKOÐA JÁRNBENDINGU

SJÁ SNIÐMYNDR Á BLÖÐUM SN-01

GÓLFBITAR PALLS 50x150 c/c 60 cm



Rönguberg 3, 222623

25 m² GËSTAHÚS
HÚS 1 BYGGT TIL FLUTNINGS.

Grunnmyndir
Undirstöður steypar súlur, dregarar og
gólfbitar húss og útíalls

ABS
-teiknistofa-
Jóhannes Pétursson
AL. 016448-3959
S. 367-5107
Sigurður Sigurðsson
Kf. 016448-3959
S. 366-6113

Harmað:	JP	Dagsetning:	07.02.13
Teknað:	JP	Skala:	1:50
Sambýtt:		Nr. teikningar:	U-01

6507

6507