

HÖNNUNARFORSENDUR

BYGGINGARREGLUGERÐ NR. 112:2012.
EN 12845:2004+A2:2009.
NFPA 13:2013

VATNSÚÐAKERFI

VATNSÚÐAKERFIÐ ER BLAUTKERFI OG ER SJÁLFVIRKT VATNSÚÐAKERFI Í ÖLLU HÚSINU SAMANBER BRUNAHÖNNUN FRÁ MANNVIT VERKFRÆÐISTOFU.

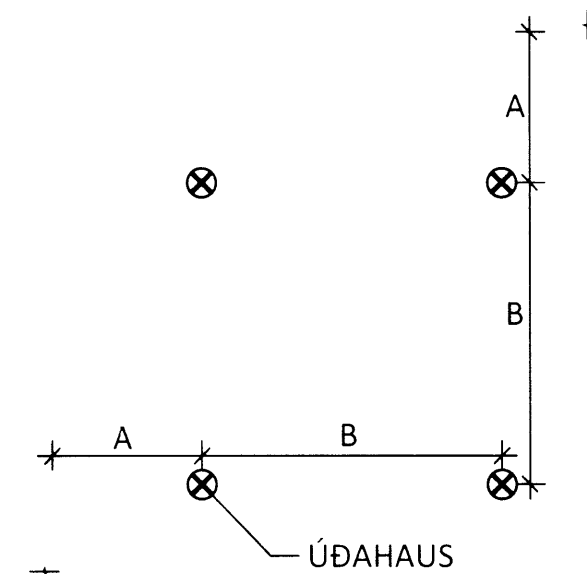
ÁHÆTTUFLOKKUR ER OH1 Í STARFSMANNARÝMUM OG ÖÐRUM LOKUÐUM INNRYMUM. HÖNNUNARSVÆÐI ER 72 m² MEÐ 5 mm/mín. VATNSÞÖRF.

ÁHÆTTUFLOKKUR ER HHS1 Í VERKSMÍÐJUHUTA. HÖNNUNARSVÆÐI ER 260 m² MEÐ 7,5 mm/mín. VATNSÞÖRF.

ÚÐAHAUSAR Í OH

ÚÐAHAUSAR SKULU VERA DN15 MEÐ K-GILDI = 80. LÁGMARKSPRÝSTINGUR ER 0,35 bar. OPNUNARHITASTIG ER 68 °C. HÁMARKSFJARLÆGÐ MILLI ÚÐARA ER 4 m. LÁGMARKSFJARLÆGÐ MILLI ÚÐARA ER 2 m. HÁMARKSSVÆÐI FYRIR HVERN ÚÐAHAUS ER 12 m². HÁMARKSFJARLÆGÐ FRÁ BRENANLEGU LOFTI ER 300 mm. HÁMARKSFJARLÆGÐ FRÁ ÖBRENANLEGU LOFTI ER 450 mm. LÁGMARKSFJARLÆGÐ FRÁ LOFTI ER 75 mm. FRÍTT SVÆÐI UNDIR ÚÐAHAUS SKAL VERA 0,5 m. SJÁ LEIÐBEININGAR FRAMLEIÐANDA.

FJARLÆGDIR MILLI ÚÐAHAUSA OG MILLI ÚÐAHAUSA OG VEGGS



102 < A < 2000 mm
2000 < B < 4000 mm

ÚÐAHAUSAR FYRIR GLUGGA

ÚÐAHAUSAR SKULU VERA DN15 MEÐ K-GILDI = 80. LÁGMARKSPRÝSTINGUR ER 0,35 bar. OPNUNARHITASTIG ER 68 °C. HÁMARKSFJARLÆGÐ MILLI ÚÐARA ER 2,4 m. LÁGMARKSFJARLÆGÐ MILLI ÚÐARA ER 1,8 m. HÁMARKSFJARLÆGÐ FRÁ GLERI ER 305 mm. LÁGMARKSFJARLÆGÐ FRÁ GLERI ER 102 mm. SJÁ LEIÐBEININGAR FRAMLEIÐANDA.

SKAMMSTAFANIR

PU LÖGN UPP
PN LÖGN NIÐUR
DN NAFNAMÁL LAGNAR (INNANMÁL)
BB BILANABOÐ
BR BRUNABOÐ

ÚÐAHAUSAR Í HHS

ÚÐAHAUSAR SKULU VERA DN15 MEÐ K-GILDI = 80. LÁGMARKSPRÝSTINGUR ER 0,5 bar. OPNUNARHITASTIG ER 79 °C. HÁMARKSFJARLÆGÐ MILLI ÚÐARA ER 4,0 m. LÁGMARKSFJARLÆGÐ MILLI ÚÐARA ER 2 m. HÁMARKSSVÆÐI FYRIR HVERN ÚÐAHAUS ER 12,0 m². HÁMARKSFJARLÆGÐ FRÁ BRENANLEGU LOFTI ER 300 mm. HÁMARKSFJARLÆGÐ FRÁ ÖBRENANLEGU LOFTI ER 450 mm. LÁGMARKSFJARLÆGÐ FRÁ LOFTI ER 75 mm. FRÍTT SVÆÐI UNDIR ÚÐAHAUS SKAL VERA 1,0 m. SJÁ LEIÐBEININGAR FRAMLEIÐANDA.

HEIMÆÐ

HEIMÆÐ ER DN180 (Ø225 PEH) FRÁ TENGISTAÐ VATNSVEITU AÐ INNTAKSKLEFA. STÖÐUPRÝSTINGUR ER 6,2 bar OG AFGANGSRÞÝSTINGUR ER 3.95 bar VIÐ 2550 l/mín. ÁÆTLAÐ ÚT FRÁ GÖGNUM FRÁ VATNSVEITU, HÆÐARLEGU VATNSTANKS OG ÞRÝSTIFALLS Í VEITUÆÐ.

ÚTREIKNINGAR

KERFIÐ ER RENNSLISHANNAD.

VIÐ ÞAK FJÆRST VARDLOKA OH3 FYRIR 216 m², 1522 l/mín VIÐ 9,0 bar.
VIÐ ÞAK NÆST VARDLOKA OH3 FYRIR 216 m², 1888 l/mín VIÐ 7,5 bar.

KÆLIKLEFI FJÆRST VARDLOKA ESFR (12 HAUSAR), 5526 l/mín VIÐ 8,8 bar.
KÆLIKLEFI NÆST VARDLOKA ESFR (12 HAUSAR), 5529 l/mín VIÐ 7,7 BAR.

LAGNIR OG TENGISTYKKI

ALLAR LAGNIR SKULU VERA ÚR SVÖRTU STÁLI SAMKVÆMT DIN 2440.

SAMSETNINGAR DN50 EDA MINNI SKULU VERA SKRÚFAÐAR, GENGJUR SAMKVÆMT DIN 2990.

SKRÚFUÐ TENGISTYKKI SAMKVÆMT DIN 2950 OG UNION TENGI SAMKVÆMT DIN 2980. TENGISTYKKI SKULU VERA SAMSTÆÐ LÖGNUM.

LAGNIR DN65 OG STÆRRI SKAL SETJA SAMAN MEÐ GRÖPUÐUM SAMSETNINGARKLEMMUM SAMANBER VICTAULIC TENGJUM AF GERÐINNI 005 MEÐ TILÆTLUÐUM GÚMMIÞÉTTINGUM.

TENGISTYKKI SKULU VERA SAMKVÆMT DIN STÖÐLUM, SAMANBER DIN 2605 FYRIR HNÉ OG DIN 2615 FYRIR TÈ.

GREINAR ÚR STOFNUM MÁ TENGJA MEÐ BORBAULUM ÞAR SEM VIÐ Á.

LAGNIRNAR SKAL LEGGJA MEÐ JÖFNUM HALLA AÐ TÆMILOKUM EDA STOFNUM ÞAR SEM ÞVI VERÐUR VIÐ KOMIÐ.

LÁGMARKSHALLI STOFNLAGNA ER 2 ‰ OG GREINILAGNA 4‰.

SETJA SKAL TÆMINGAR OG SKOLLOKA Á ENDA ALLRA STOFNA OG GREINA SEM EKKI HALLA AÐ STOFNI. SKOLLOKAR SKULU HAFNA SÖMU STÆRÐ OG ADLIGGJANDI LÖGN.

LAGNAKERFI ER Í ÞRÝSTIFLOKKI PN16.

ÓNEFNAR LAGNIR ERU DN25 mm.

ÞAR SEM GREINAR GANGA ÞVERT Á STOFNA SKAL NOTA SVEIGJUTENGI "FLEXIBLE" OG ÞAR SEM AÐALSTOFNAR TAKA STEFNUBREYTINGUM.

ALLAR LAGNIR SKAL ÞRÝSTIÞRÓFA VIÐ 1500 kPa ÞRÝSTING EDA 1,5 SINNUM MESTA ÞRÝSTING SEM KERFIÐ GETUR ORÐIÐ FYRIR Í NOTKUN, SEM SKAL STANDA Í MINNST 2 KLUKKUSTUNDIR.

FESTINGAR LAGNA

NOTA SKAL STILLANLEGAR BAULUR EDA HRINGI FESTA MEÐ SNITTEINUM Í STEYPT LOFT EDA BURÐARVIRKI. FESTINGAR SKAL EKKI NOTA FYRIR BURÐ Á ÖÐRUM BÚNAÐI.

HÁMARKS FJARLÆGÐ MILLI FESTINGA

ÞVERMÁL LAGNAR

	[m]
DN25 TIL DN50	4,0
DN65 OG STÆRRI	6,0

AÐEINS EF FESTINGAR ERU 50% ÖFLUGRI EN "HÖNNUNARGILDI FYRIR UPPHENGJUR LAGNA" SEGIR TIL UM, ANNARS 4,0 m

SETJA SKAL FESTINGU VIÐ ALLAR SAMSETNINGAR OG SKULU ÞÆR VERA INNAN 1,0 m FRÁ SAMSETNINGU LAGNA. ALLAR LAGNIR SKULU HAFNA AÐ LÁGMARKI EINA FESTINGU.

HÁMARKSFJARLÆGÐ FRÁ FESTINGU AÐ YSTA ÚÐAHAUS ER 0,9 m FYRIR DN25 LAGNIR OG 1,2 m FYRIR LAGNIR STÆRRI EN DN25. UPPHENGJA MÁ EKKI VERA NÆR STANDANDI ÚÐARA EN 0,15 m.

VIÐ LÓÐRÉTTAR LAGNIR SKAL BÆTA VIÐ FESTINGU EF LÖGN ER LENGRI EN 2,0 m EDA ER 1,0 m AÐ LENGÐ OG FÆÐIR 1 ÚÐAHAUS. LAGNIR SEM ERU NEDARLEGA Í BYGGINGUM EDA ERU Á EINHVERN HÁTT Í HÆTTU AÐ VERÐA FYRIR ÁKEYRSLU EDA ÖVÆNTU ÁLAGI SKAL STYRKJA SÉRSTAKLEGA NEMA AÐ LÖGNIN SÉ LÁRÉTT OG EKKI LENGRI EN 0,45 m OG FÆÐIR EINUNGIS 1 ÚÐAHAUS EDA LÓÐRÉTT LÖGN EKKI LENGRI EN 0,6 m OG FÆÐIR 1 ÚÐAHAUS.

HÖNNUNARGILDI FYRIR UPPHENGJUR LAGNA

STÆRÐ LAGNA	LÁMARKSBURÐUR FESTINGA VIÐ 20°C [kg]	STÆRÐ BOLTA EDA TEINS [mm]	LÁGMARKS FESTA Í STEYPU [mm]
DN25 AÐ DN50	200	M8	30
DN50 AÐ DN100	350	M10	40
DN100 AÐ DN150	500	M12	40
DN150 AÐ DN200	850	M16	50

LÁGMARKSSTÆRÐ Á FLATJÁRNI OG Á LAGNAKLEMMUM

STÆRÐ LAGNA	FLATJÁRN [mm]		LAGNAKLEMMU [mm]	
	GALV.	SVART	GALV.	SVART
DN25 AÐ DN50	2,5	3,0	25x1,5	25x3,0
DN50 TIL DN200	2,5	3,0	25x2,5	25x3,0

JARÐSKJÁLFTAFESTINGAR

FJARLÆGÐ MILLI JARÐSKJÁLFTASTÍFINGA Á LÁRÉTTUM STOFNLÖGNUM ER AÐ JAFNAÐI UM 12 m OG SKAL ÖNNUR HVER VERA STÍFING Í TVÆR ÁTTIR.

STÍFING Í EINA ÁTT, LANGS EDA ÞVERS. SETJA SKAL VIÐURKENNDA KLEMMU ÞÉTT UTAN UM LÖGN. VALIN STÍFA (SJÁ NEÐAN) ER FEST Í FLANGS KLEMMUNNAR MEÐ 45° STEFNU AÐ FESTIPUNKTI (T. D. LOFTI) OG Í ÞÁ STEFNU SEM STÍFA Á.

STÍFING Í TVÆR ÁTTIR, LANGS OG ÞVERS. SETJA SKAL VIÐURKENNDA KLEMMU ÞÉTT UTAN UM LÖGN. VALDAR STÍFUR (SJÁ NEÐAN) ERU FESTAR Í FLANGSA KLEMMUNNAR MEÐ 45° STEFNU AÐ FESTIPUNKTIUM (T. D. LOFTI) OG Í ÞÁ STEFNU SEM STÍFA Á.

DÆMI UM STÍFINGAR

LENGD [mm]	EFNI	STÆRÐ
1.450-1.500	VINKILL	40x40X6
1.900-2.000	VINKILL	50x50X6
2.100-2.200	RÖR	DN25
2.700-2.800	RÖR	DN32

FYRIR TEINA ER L = 50xD

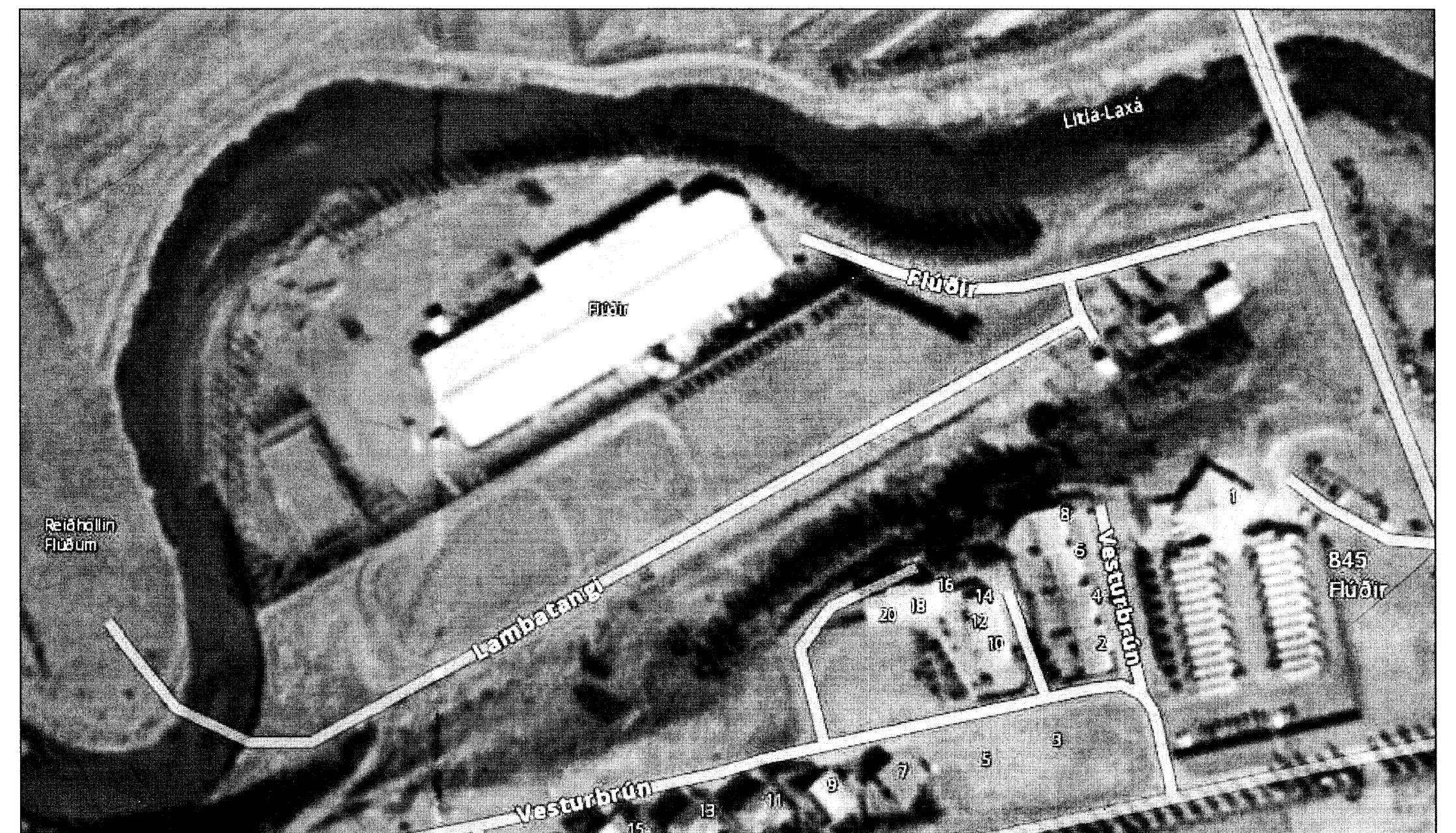
	TEINN	DN10
500	TEINN	DN15
750		

FYRIR FLATJÁRN ER L = 58 x ÞYKKT FLATJÁRNS

	FLATJÁRN	40x6
350	FLATJÁRN	50x10
580		

LÍMTRÉ VÍRNET ehf, FLÚÐUM

AFSTÖÐUMYND



ÁRITUN AÐALHÖNNUÐAR: KT.

BR.	DAGS.	BREYTING

ferill VERKFRÆÐISTOFA

TORFDALUR 2 FLÚÐUM
LÍMTRÉSVERKSMÍÐJA
VATNSÚÐAKERFI
ALMENNAR SKÝRINGAR
AFSTÖÐUMYND

SAMÞYKKT: KT.

HÖNNUÐUR	YHRFARID	DAGS. ÚTG.	DAGS. BREYT.
PAG	thor@ferill.is	HPV	16.04.15
MKV.		VERKNR.	TEIKN. NR.
		15009	7 - 01

Ferill ehf Mörkin 1 108 Reykjavík Sími: 575 1600 Fax: 575 1601 www.ferill.is