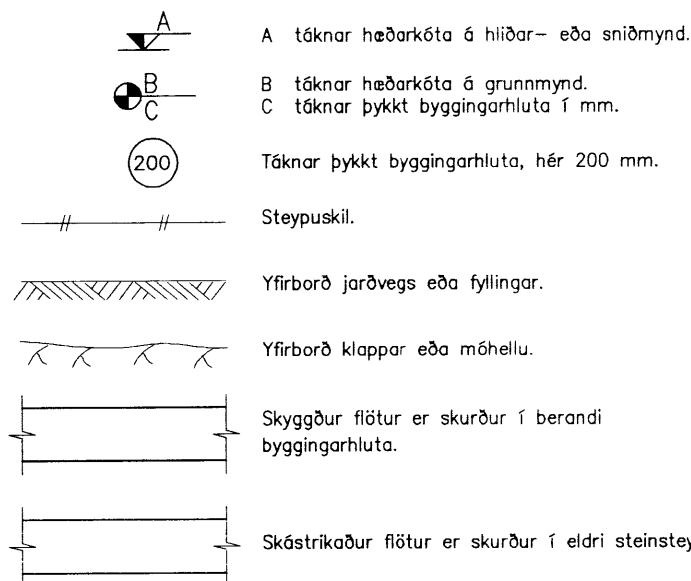


**ALMENNT**

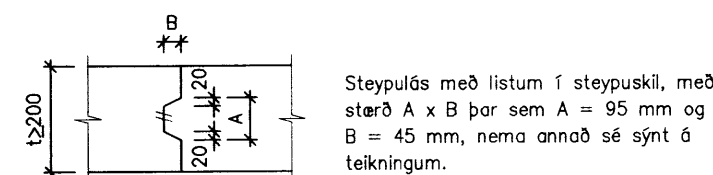
**GRAFISK TÁKN**



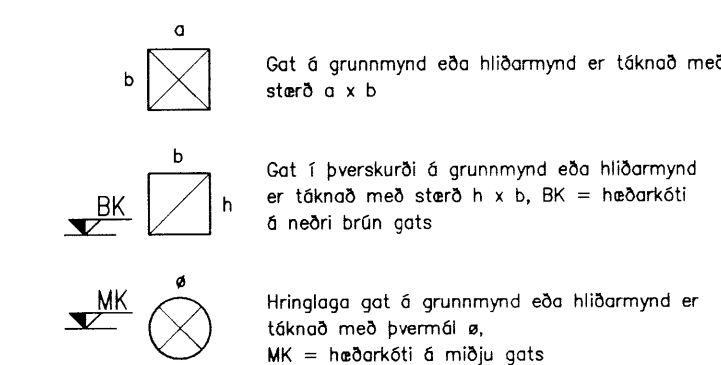
**ADRAR SKÝRINGAR**

Á grunnmynd af plötum er sniðið tekið undir plötu, sem sýna á. Óheimilt er að taka mál upp af teikningum. Öll ónefnd mál eru í millimetrum (mm) og hæðarkótar í metrum (m). Málsetning og hæðarkótar innan sviga endurskoðast á byggingarstað.

**STEYPUKIL**

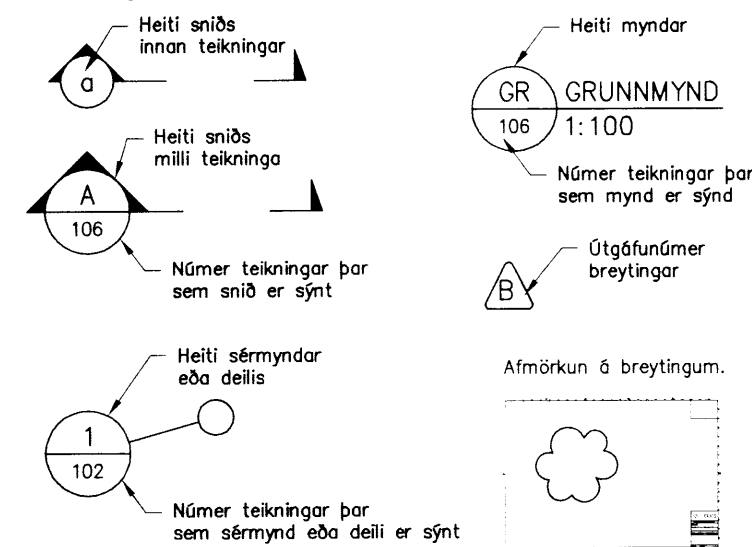


**MÁLSETNING Á GÖTUM**



**MERKINGAR Á TEIKNINGUM**

Teikningar merktar - (bandstrik=útbodsgögn) má ekki nota sem verkeikningar. Verkeikningar eru merktar frá A.



**BENDISTÁL**

**SKILGREININGAR OG MERKINGAR**

Viðað er til verklysingar um almenn ákveði og kröfur til efnis, geymslu og meðferð bendistáls, og bændingar.

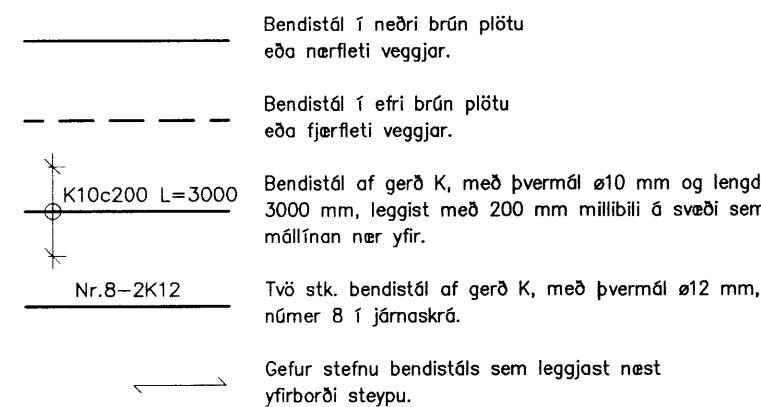
Bendistál er táknað eftir gerð á eftirfarandi hátt á teikningum:  
Stál merkt K er kambstál B500NC í samræmi við IST NS 3576-3.  
Stál merkt RK er ryðfrítt bendistál skv. ASTM A955-M eða BS 6744.  
Stál merkt EK er epoxyhúðað bendistál.

Lykill fyrir merkingu bendistáls kemur fram á viðkomandi teikningu ó forminu:  
aNr.y-aKbcx L=z

a	Fjöldi stanga
K	Stálgerð
b	Þvermál stangar í mm.
cx	Bil milli stanga í x mm.
Nr.y	Númer stangar í járnaskrá
z	Lengd stangar í mm.

**DAEMI:**  
5K12c200 L=2300  
5 stk. af K12 sem lögd eru með 200mm millibili. Lengd járna er 2300mm.

**TÁKN**



**STEYPUHULA BENDISTÁLS**

Lágmarkssteypuhula er skv. eftirfarandi töflu, nema annað sé sýnt á teikningum.

Umhverfi	Plötur		Veggir	Bítar	Súlur
	neðri brún	efri brún			
Steypa innanhúss og undir kleðningu	20	20	20	20	30
Steypa utanhúss - án saltáhrifa	30	30	30	30	40
Steypa utanhúss - saltáhrifa	40	40	40	40	40
Steypa að jarðvegi eða vatni	50	50	40	40	40

Leyfileg víkmörk frá tilgreindri steypuhulu eru +10 mm og -5 mm. Þar sem rourar eru gerðar í steypu skal steypuhula miðast við mál frá steypuyfirborði í rauf að bendistáli.

**MINNSTA FJARLÆGD MILLI BENDISTANGA**

Lágmarksfjarlægð milli bendistanga, löðrétt (V) og lárétt (H) er skv. eftirfarandi töflu.

Þvermál stangar, ø (mm)	12	16	20	25
V = minnsta bil löðrétt (mm)	32	32	32	32
H = minnsta bil lárétt (mm)	42	42	42	50

Töflugildin gilda fyrir hámarksornastærð fylliefna allt að 32 mm. Fyrir kornastærð dg > 32 mm gildir V = H = dg + 5 mm.

**SKEYTILENGD OG FESTILENGD BENDISTÁLS**

Lágmarks skeytilengd og festilengd bendistáls er skv. eftirfarandi töflu, nema annað komi fram á teikningu.

Þvermál stangar, ø (mm)	8	10	12	16	20	25	32
Lágmarks skeytilengd og festilengd (mm)	400	500	600	800	1000	1250	1600
Aukin skeytilengd (mm)	560	700	840	1120	1400	1750	2240

Í plötum og veggjum skal ekki skeyta meira en fjórða hvert járn í sama sniði, nema annað sé sýnt á teikningum. Skeytilengd bendistáls við víxlagningu skal vera minnst 50 x ø og 70 x ø fyrir EK merkt bendistál, (ø = þvermál stangar) ef annað kemur fram á teikningum.

Ef ekki eru fyrirmæli um annað skal miða við að lágmarks skeytilengd sé samkvæmt eftirfarandi:

Skeyting innan við 30% í sniði þá gildir venjuleg skeytilengd. Skeyting meira en 30% í sniði þá gildir aukin skeytilengd.

**BEYGING BENDISTÁLS**

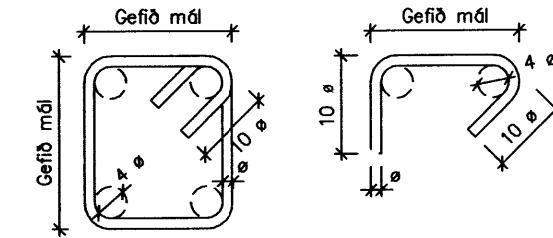
Bendistál skal ekki beygja krappar en fram kemur í eftirfarandi töflu. Mál miðast við útbúrinn bendistál og í uppgæfum lengdum bendistáls er dregið frá lengd vegna beygingar, nema annað sé tekið fram. Ekki er leyfilegt að beygja bendistál ef lofthiti fer undir -5°C.

Þvermál stangar ø	Beygur, krökar og lykkjur, aðrar en á höfuðbendingu.		Beygur á höfuðbendingu.	
	ø ≤ 16mm	ø > 16mm	ø ≤ 16mm	ø > 16mm
Stærð beygjubvermáls D	4ø	7ø	10ø	12ø

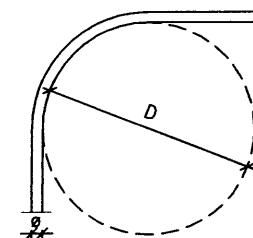
ø = þvermál stangar (mm).  
D = minnsta þvermál beygjuskífu (mm).

Festilengd og gerð samskeyta í lykkjum skal vera eins og sýnt er skv. eftirfarandi mynd. Loka skal lykkjum með 135° horni.

**LYKKJUR OG ÞVERBÖND (ø ≤ 16mm)**



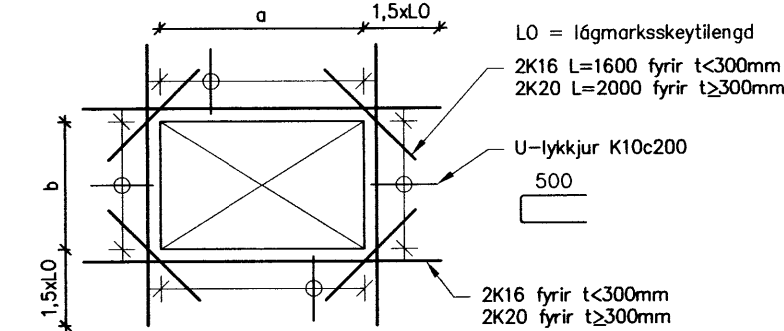
**BEYGJA HÖFUÐBENDINGAR**



**VIÐBÓTARBENDING VIÐ OP**

Viðbótarbending við op skal vera eftirfarandi, nema annað sé sýnt á teikningum.

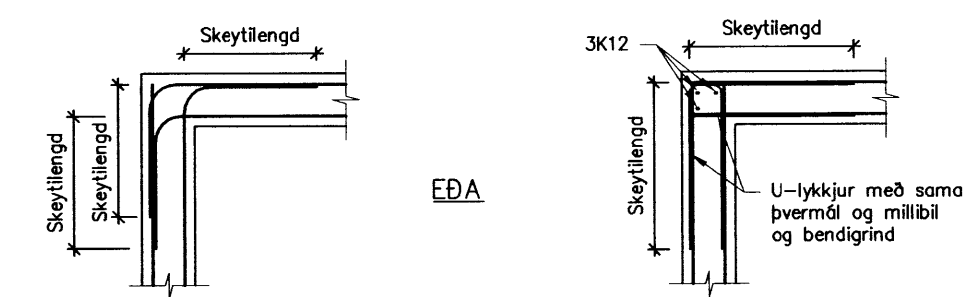
- Enga viðbótarbendingu þarf umhverfis op ef lengd sérhverrar hliðar opins er minni en 200 mm. Höfuðbending skal sveigð framhjá opinu.
- Kringum op sem eru stærri en 200 x 200 mm en minni en 1500 x 2200 mm skal leggjast eftirfarandi bændingu (t = þykkt steypuhluta):  
2K12 sem ná 700 mm úr fyrir op, fyrir t < 200 mm  
2K16 sem ná 1000 mm út fyrir op, fyrir t ≥ 200 mm
- Við stærri op en 1500 x 2200 mm skal leggjast viðbótarbendingu umhverfis opið skv. eftirfarandi mynd.



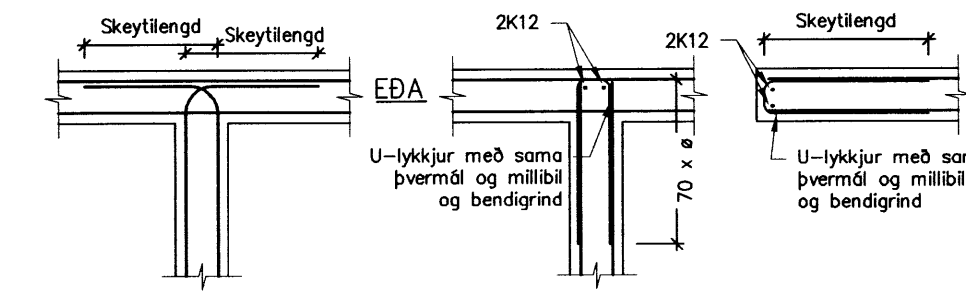
**TENGGING BENDIGRINDA**

Frágangur bændingar nema annað sé sérstaklega sýnt á teikningum.

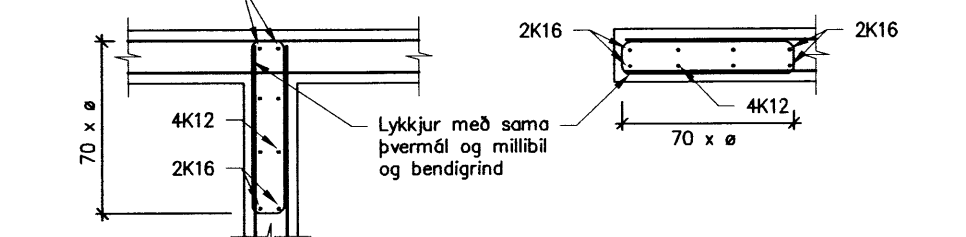
**VEGGHORN, TVÖFÖLD GRIND**



**VEGGTÉ OG VEGGENDI, TVÖFÖLD GRIND**



**VEGGTÉ OG VEGGENDI, LYKKJUBENT SVÆÐI**



**STEINSTEYPA**

Viðað er til verklysingar um kröfur til steypu og steypuvinnu. Öll steypa er skv. IST EN 206-1 OG IST EN 13670

Fjórðurstuðull steypu skal uppfylla 0,9\*Ecm. Ecm er fjórðurstuðull steypu samkvæmt IST EN 1992-1-1:2004, tafla 3.1.

Gerð steypu kemur fram á viðkomandi teikningu ó forminu:

Caa/bb-cc+áreitisslokkar

aa	Kennistyrkur mældur með sívalningum, f <sub>ct,sp</sub> (MPa)
bb	Kennistyrkur mældur með teningum, f <sub>cube</sub> (MPa)
cc	Stærsta kornastærð (mm)

**ÁREITISFLOKKAR**

X0	Engin hætta á tæringu eða áraun	
XC	Tæring af völdum kalsífringar	1-4
XS	Tæring af völdum klórída í sjó	1-3
XD	Tæring af völdum annarra klórída	1-3
XF	Frostþiðingaráraun	1-4
XA	Efnááraun frá umhverfi	1-3

DAEMI: C35/45-32+XC4+XS1+XF3  
XC4 : Blautt og þurr til skiptis  
XS1 : Kemst í snertingu við lofthitið samt en ekki í beinni snertingu við sjó.  
XF3 : Hátt vatnsmeittunarhlutfall án afsingarefnis, lóréttir steypufletir sem seta úrkomu og frosti.

**SIGMÁLSFLOKKAR STEYPU**

Flokkur	Sigmál (mm)
S1	10 - 40
S2	50 - 90
S3	100 - 150
S4	>= 160

DAEMI: C20/25-16+X0-S1

**STÁLVIKRI**

**EFNISGÆÐI**

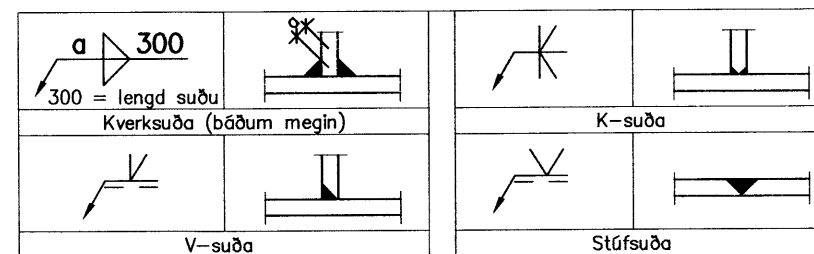
Almennt gildir, nema annað komi fram á teikningum eða í verklysingu:

Stálvirki skv. EN 10025  
Stál er í flokki S235J2G3  
Boltar skv. IST EN ISO 4014 (Efnisflokkur B.8 skv. IST EN ISO 898-1).  
Skinnur undir rær, IST EN ISO 7089.  
Rær skv. IST EN ISO 4032, boltar.  
Boltar, rær og skinnur skulu vera heitsinkhúðað.

Um yfirborðsmehöndun stálvirkis er vísað í verklysingu eða teikningar.

Öll suðuvinna skal framkvæmd af mönnum sem hafa til þess tilskilin réttindi og skulu hæfnispróf vera skv. IST EN ISO 9609-1 og svara til þeirrar suðuferðar, suðustöðu og efnisþykktar sem áformar er að nota. Minnsta leyfilega kverksuða er 4 mm.

**SUÐUTAKN**



Önnur suðutákn á teikningum eru samkvæmt: IST EN ISO 2553:2014.

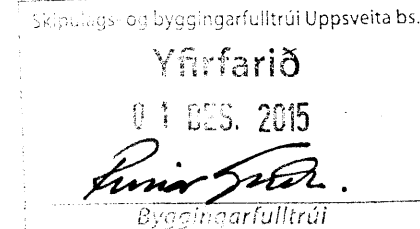
**TRÉVIRKI**

Trévirki er skv. IST EN 1995-1-1. Almennt gildir nema annað sé tekið fram á teikningu eða verklysingu:

Allir festihlutir úr járn skulu heitgávanhúðaðir, nema annars sé getið. Þar sem tré leggst að steinsteypu, komi asfaltþappi milli trés og steins. Fúaverja skal sperruenda og þá hluta trés, sem steypast inn eða leggjast að steypu. N - Táknar venjulega sléttu nagla. K - Táknar kambnagla, t.d. BMF. Naglastærð a/b táknar nagla með þvermáli a mm og lengd b mm. M16 - Táknar bolta með metriskum gengjum með þvermáli 16 mm. T16/120 - Táknar tréskráfu með sexköntuðum haus með þvermáli 16 mm og lengd 120mm (frönsk skráfa). Undir boltahausa og rær, sem herðast að tré, komi skífur með kantlengd 3 x d og þykkt 0,3 x d.

**BURÐARVIÐUR**

Burðarvirki	Styrkleikaflokkur INSTA 142 T-fi.	Hönnunarflokkur IST EN 338	Gagnvörn NTR, M-A-AB-B
-	T3	C30	
-	T2	C24	
-	T1	C18	
-	T0	C14	



Til minnis:  
ÁLAGSFORSENDUR

Notálag: Álagskröfur eru samkvæmt gildandi þjóðarviðaukum með IST EN 1991 stöðlum.

Vindálag: Álagskröfur eru samkvæmt gildandi þjóðarviðaukum með IST EN 1991 stöðlum. Grundgildi vindálags án formstuðla er 1,50 kN/m².

Snjóálag: Álagskröfur eru samkvæmt gildandi þjóðarviðaukum með IST EN 1991 stöðlum. Grunnigildi snjóálags á jörð er 2,1 kN/m².

Jarðskjálftálag: Álagskröfur eru samkvæmt gildandi þjóðarviðaukum með IST EN 1991 stöðlum. Grunnigildi yfirborðshröðunar er 0,4g.

Grundun: IST EN 1997-1. Leyft álag á grunn: Þjoppað grúartýlling 0,25 MPa. Þjoppað bögglaberg 0,40 MPa. Hreinsuð klöpp 1,0 MPa. Miða skal við að þjoppun uppfylli þjoppunarpróf (plata 45 cm þvermál) E2>100MPa og E2/E1<2,5.



www.verkis.is - sími: +354 422 8000

SAMPYKKT:

F.h. VERKÍS Ari Guðmúndsson 150773-5554

A 2015-11-09 VERKTEIKNING VK GþB BS Arg

ÚTG DAGS SKÝRINGAR TEIK HANN RÝNT SAMP

AUSTURBYGGÐ 20, LAUGARÁSI, 801 SELFOSS

BREYTINGAR

Burðarvirki

Almennar skýringar

VERKFRANG 15222 TEIKNING C50.000 A

© Öll afnot og afritun teikningar, að hluta eða í heild er höð skriflegu leyfi höfundar