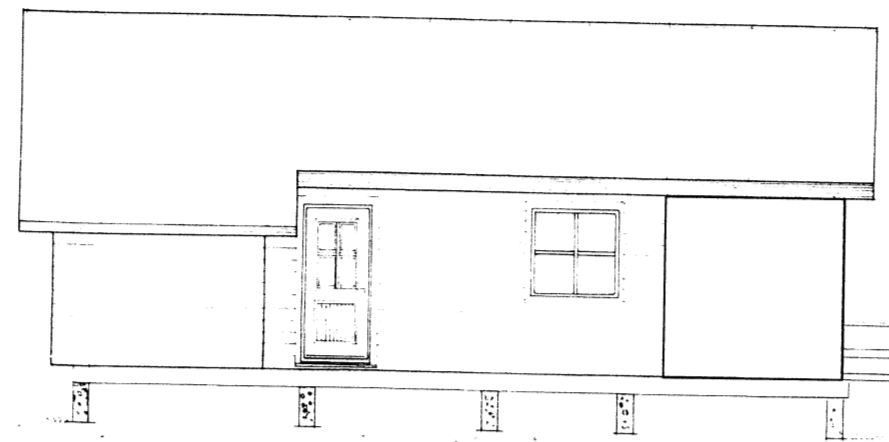
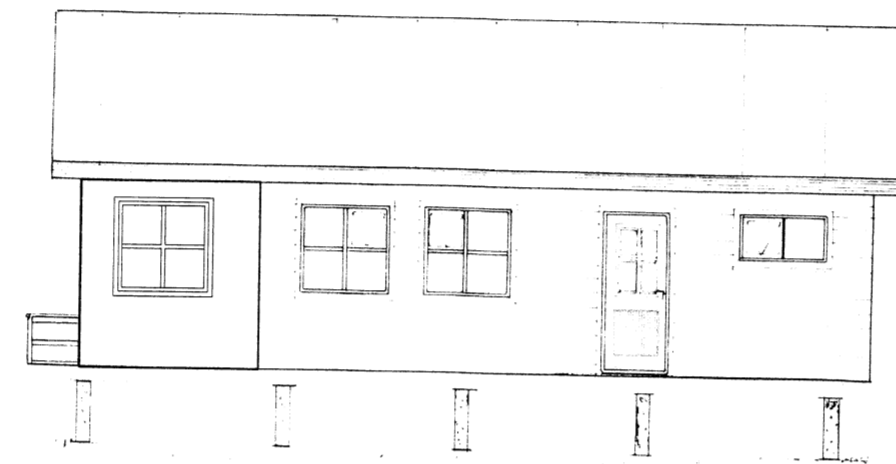


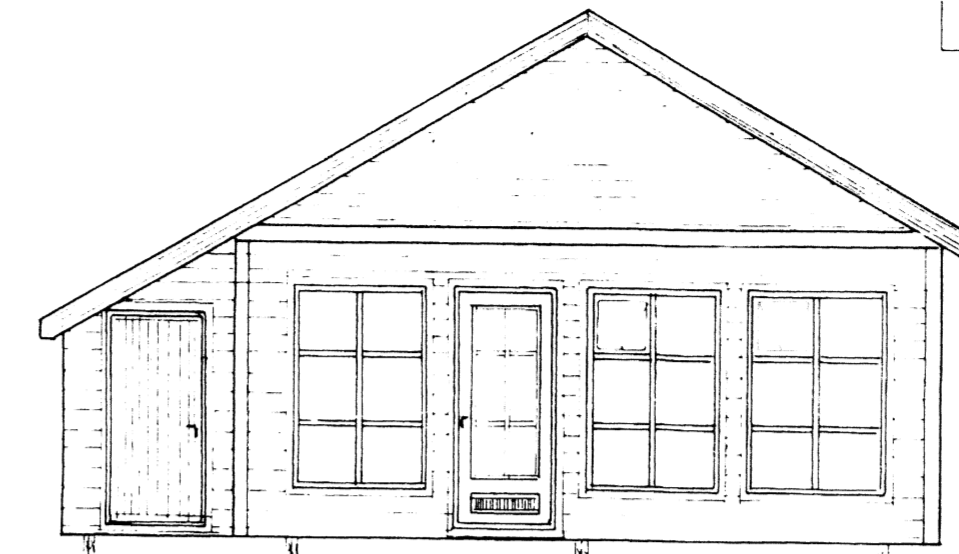
SNÍÐ A-A



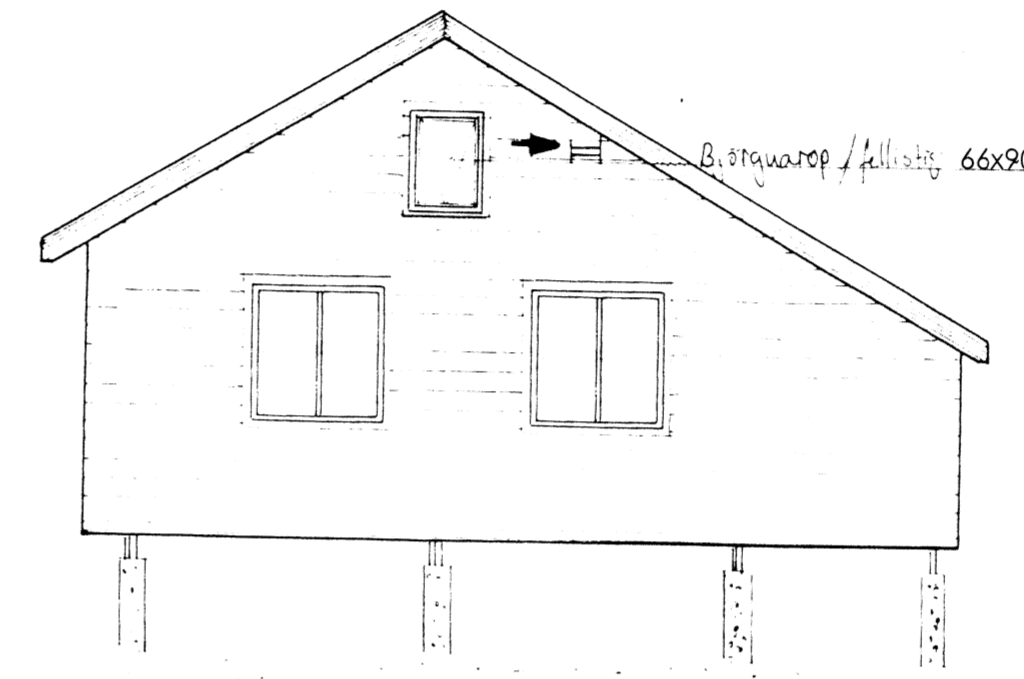
VESTURLHIÐ



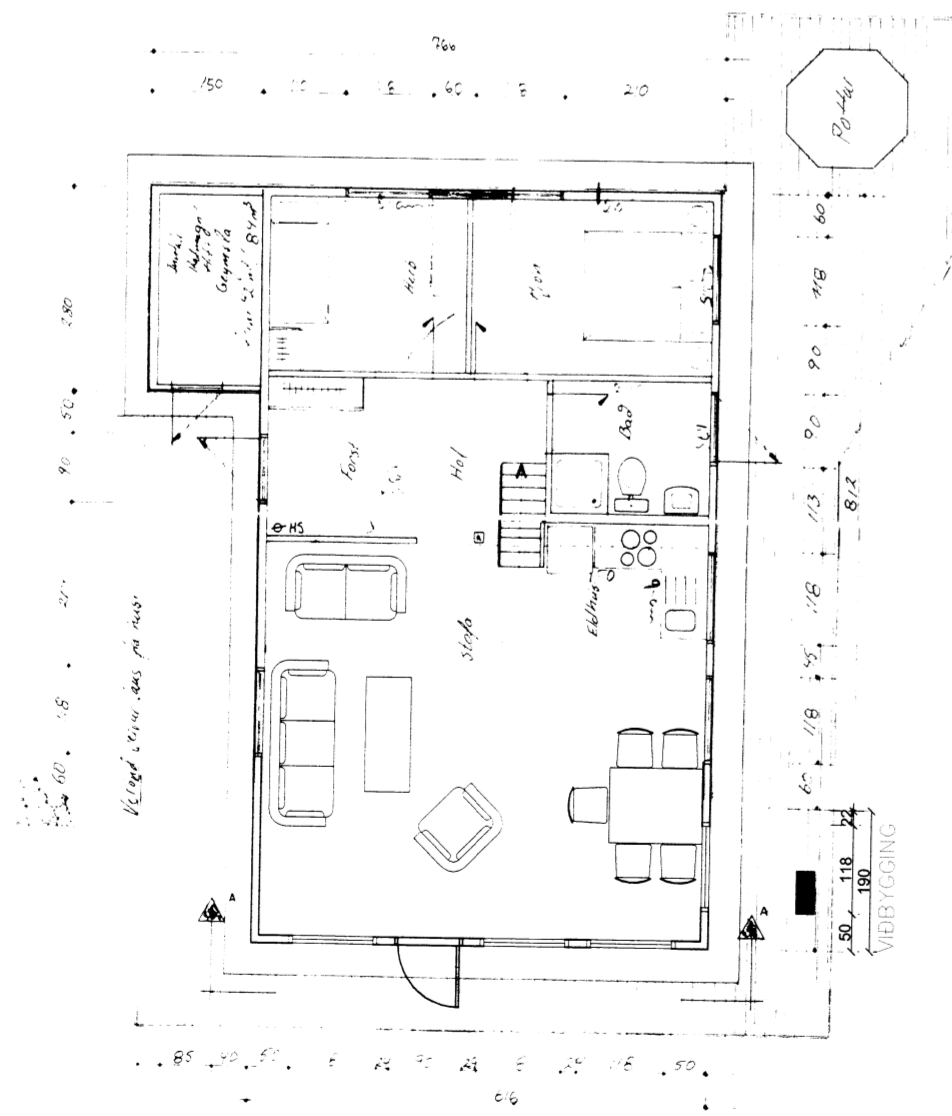
AUSTURLHIÐ



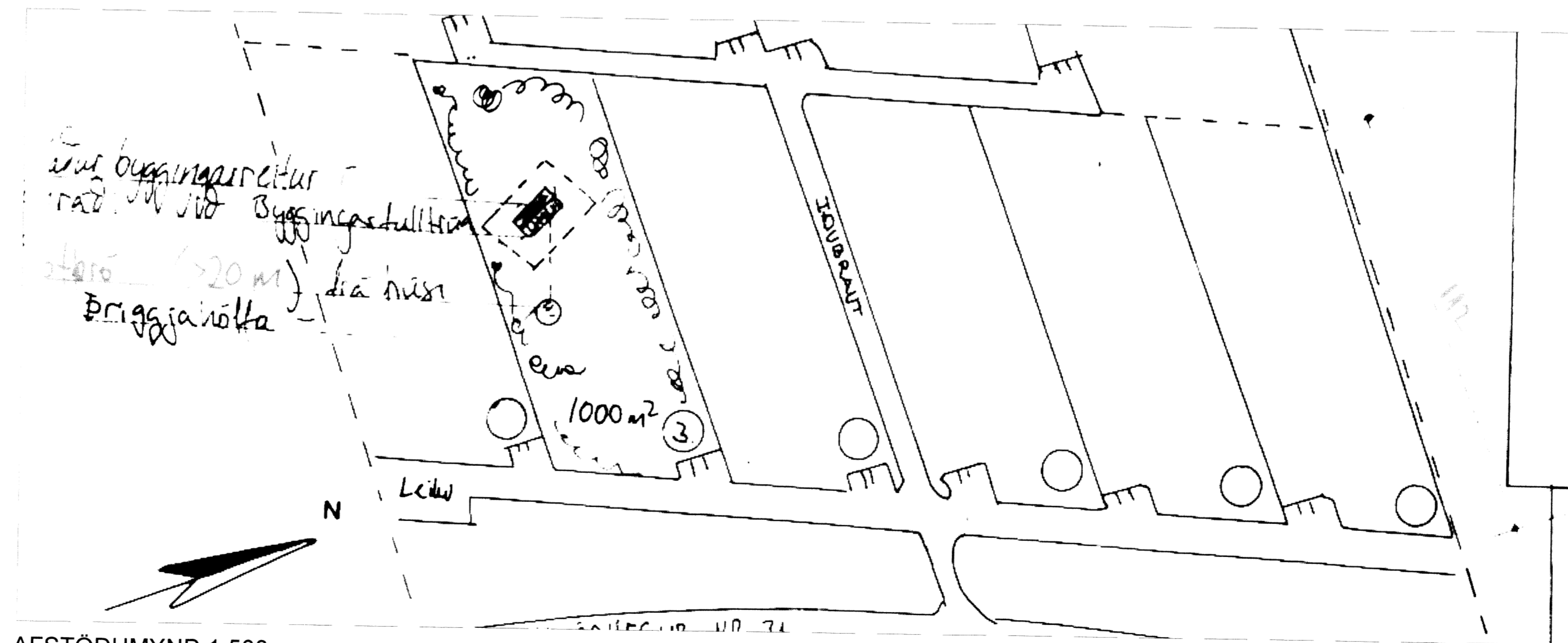
SUÐURLHIÐ



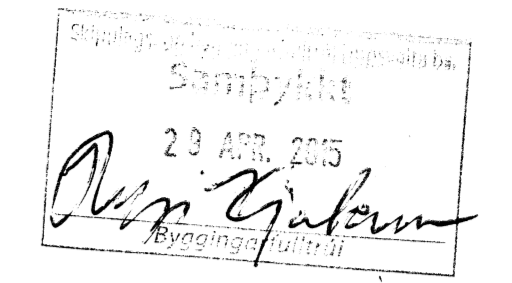
NORÐURLHIÐ



GRUNNMYND 1 HÆÐ



AFSTÖÐUMYND 1:500



UNDIRRITUN SAMRÆMINGARHÖNNUNAR

Skýringar:
 Flatarmál húss 53 m² þar sem 4
 Rúmmál húss 1723 m³
 15 Handstökuvæðing
 []
 Þessi koma í sveitunum

HÚSIÐ ER STÆKKAÐ TIL SUÐURS UM 190 CM EÐA UM 11.7 m² SAMTALS STÆRÐ. VERÐUR 64.8 m² BRÚTÓ OG 2105.3 m³. GLUGGI Á EFRI HÆÐ NORÐURLHÍÐAR STÆKKAÐUR UPPÍ 66X90 CM

upplýsingar um... af Heiða Þ. Guðmundsson

ÚTG. DAGS SKÝRINGAR TEIKN. HANN RÝNT SAMP

tpz teiknistofa
 Kirkjuvegi 23 900 Vestmannaeyjum Sími 481-2711 tpz@teiknistofa.is www.teiknistofa.is

ÚTG. DAGS	HANNAD	MÆLIKVARÐI
21.04.15	HPG	1:100 (A1)
YFIRFARIÐ	TEIKNAD	1:500 (A1)
PZ	HPG/RS	

SAMPYKKT: []
BÚSTAÐUR Í IÐU BISKUPSTUNGU
 Sumarbústaður í landi Iðu Biskupstungu lóð nr.3 VIÐBYGGING GRUNNMYND, SNÍÐTEIKNING OG AFSTÖÐUM.

VERKFRANG 1511-1 TEIKNING 01 101