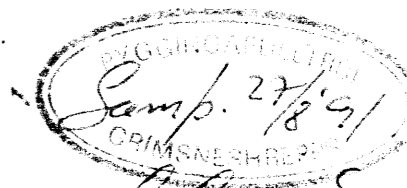
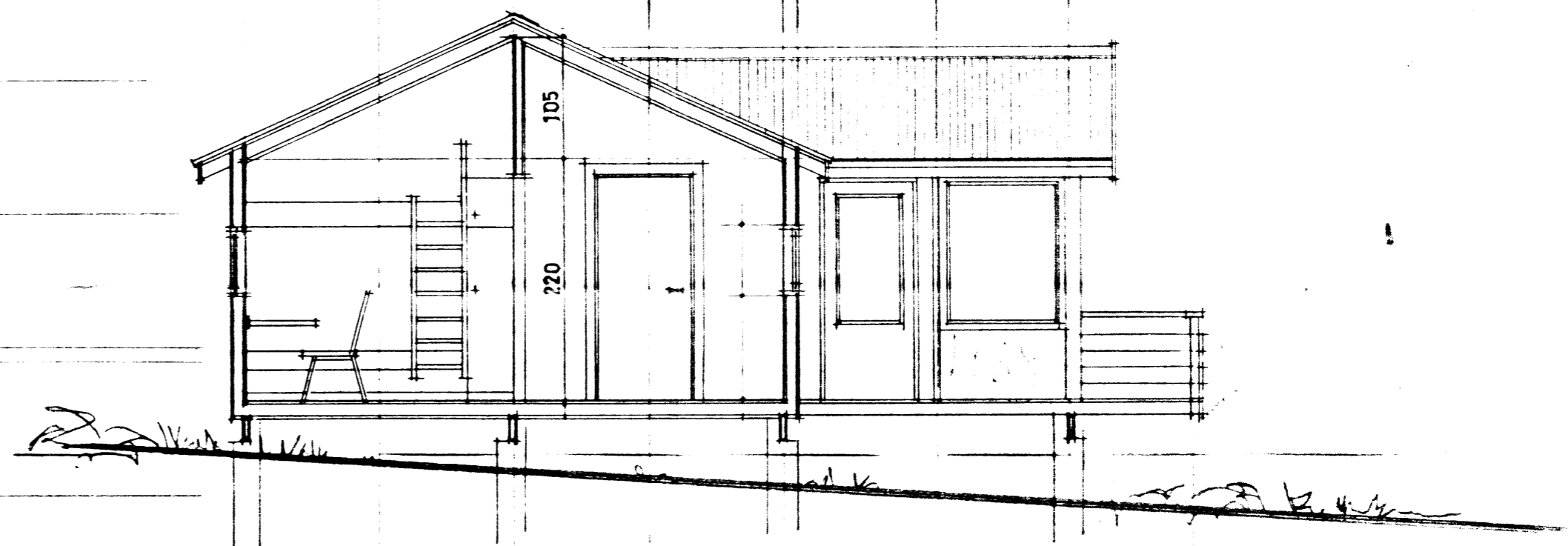
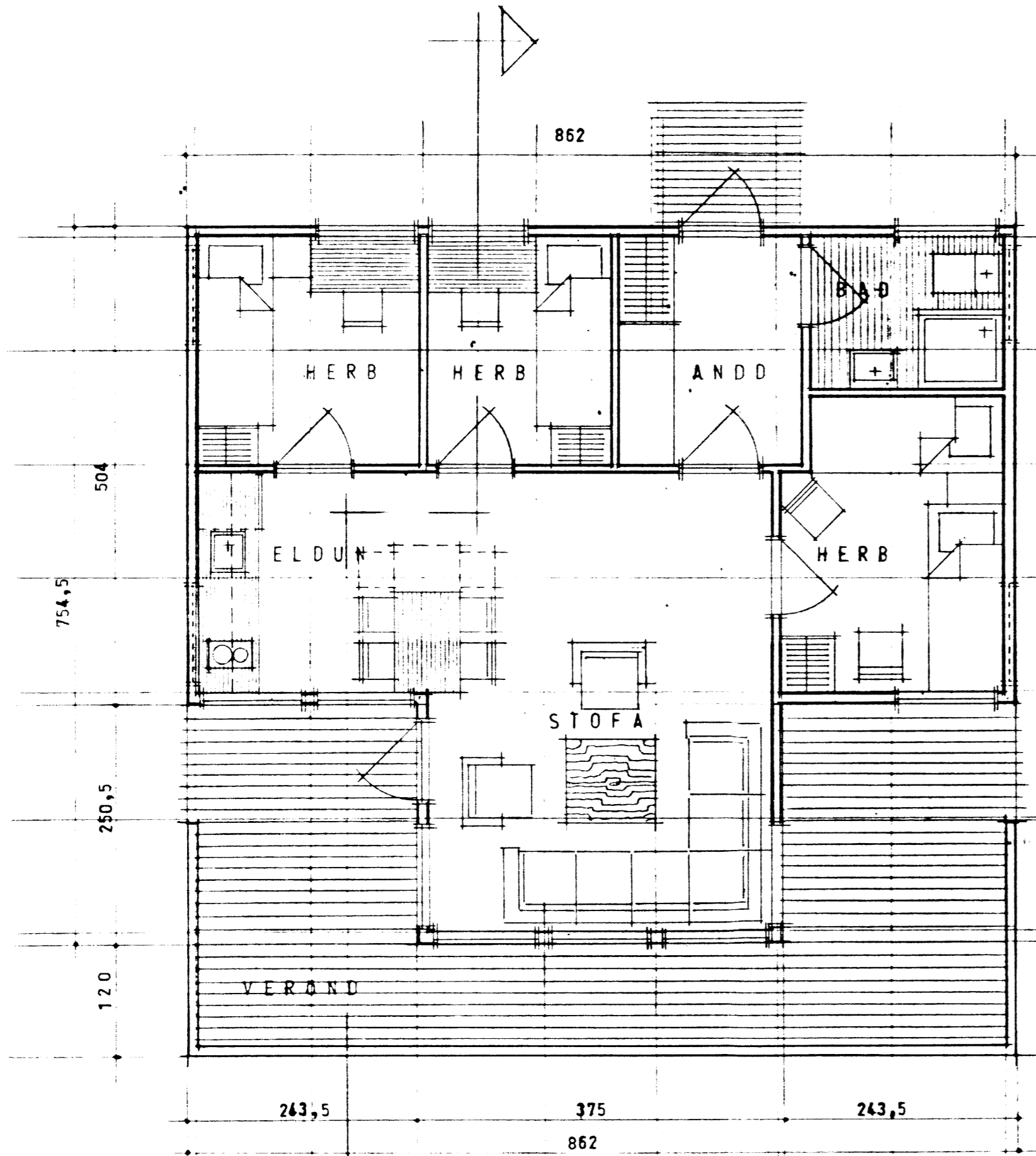


SUMARHÚS 52,8 m²


 Samp. 27/8'91
 GRUNNMYNDIR
 H. K. Einarsson

Húsið skal staðsetja í samræmi við skipulagsákræði svæðisins og í samræmi við byggingarfulltrúa.



SNID M 1:50

GRUNNMYND M 1:50

Nr 1
 0,62 Hkt.
 Nr 6
 1,0 Hkt.
 Yadrnesvegur
 70,20
 Hús I
 124,70
 Nr 5
 1,09 Hkt.
 Hús II
 148,70

STÆRÐIR	M ²	M ³
HUS	52,8 M ²	244 m ³
VEROND	22,5 M ²	75,3 m ³

I hvívetna skal farið eftir reglugerðum um byggingar, heilbrigði og brunararnir

Hús K.R. sumarhúsa. Kennital: 040355-4999
Kársnesbraut 110 Kóp.

Húsið skal byggja úr einingum frá K.R. Sumarhúsum

VERKEFNI Hús II á lóð nr 5 í Yadrneslandi í Grimsnesstr.	VERK NR.	TEIKN. PJK	TEIKN. NR.
GRUNNMYND OG SNID ARstöfumynd	M 1:50 M 1:2000	DAGF. 199 1991	BR.

ARKO

101
7805
Jón Einarsson

ARstöfumynd 1:2000