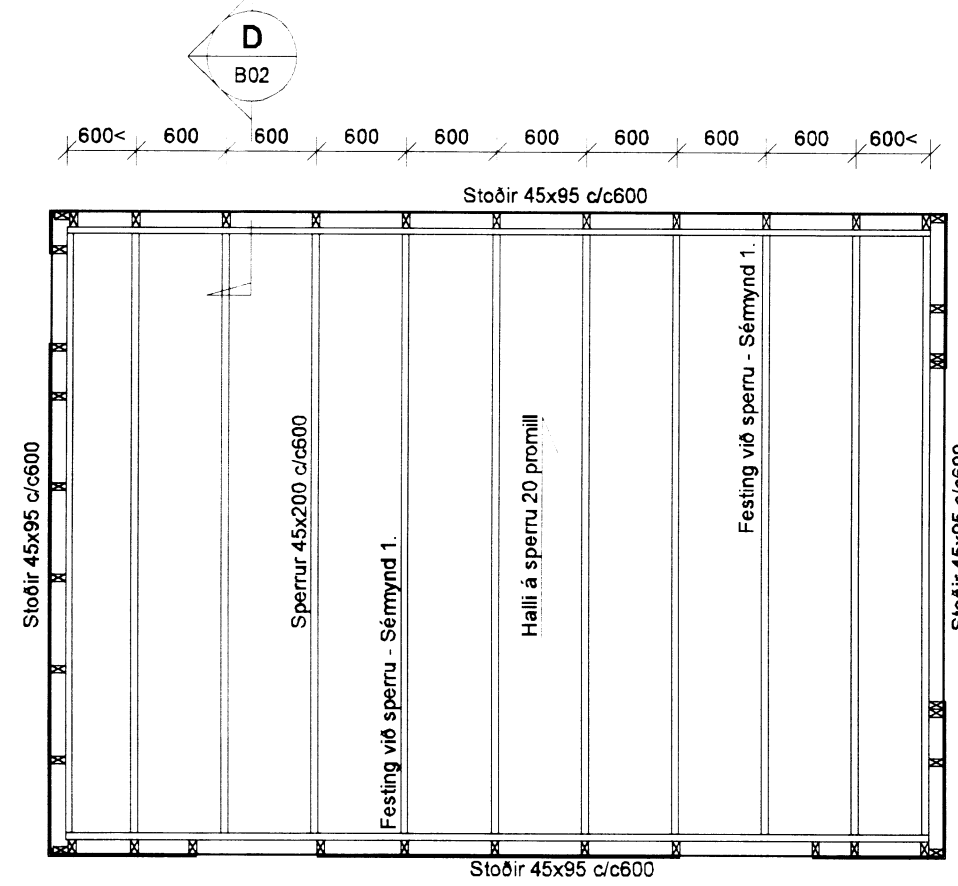
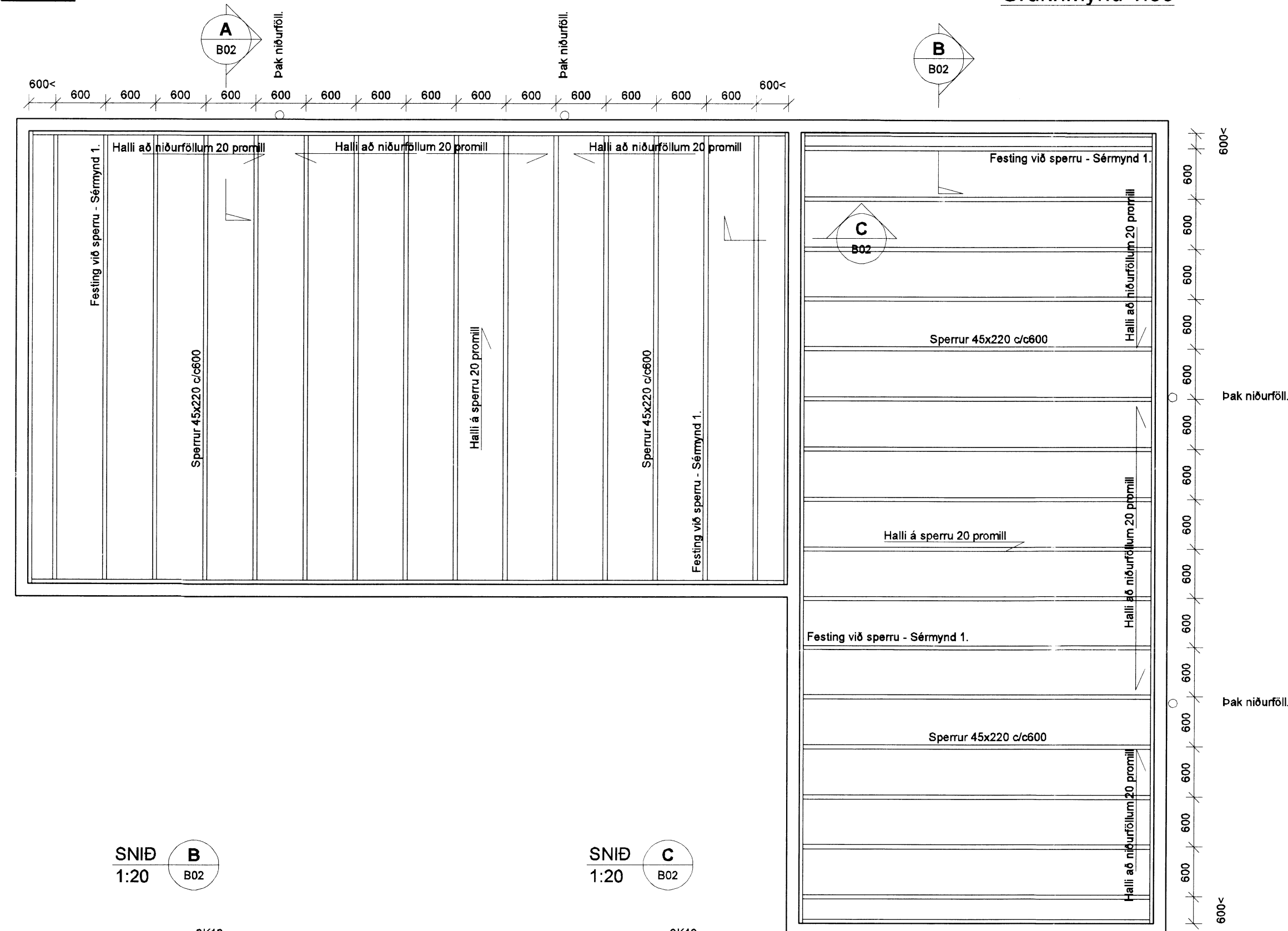


Grunnmynd 1:50



Grunnmynd 1:50



ALMENNAR SKÝRINGAR

Öll mál eru í mm, en kótar eru í m

SKÝRINGAR Á UPÐRÁTTUM

H=	Merkir	Plötupykkt
28,10	"	Kóti 28,10 á sniðmynd
28,10	"	Kóta 28,10 á grunnmynd
—	"	Steypuskil
κ	"	Kambstál b500 með skriðmörk o = 500 N/mm ²
κs	"	Kambstál b500s súðuhæft með skriðmörk o = 500 N/mm ²
R	"	Slétt stál (St 37) með skriðmörk o = 235 N/mm ²
L	"	Heildarlengd stangar
c/c	"	Bil milli bendistanga, miða á miðu
—	"	Bending í neðri brún plötu
—	"	Bending í efri brún plötu
—	"	Bending beygð upp miðað við teiknaðan flöt
—	"	Bending beygð niður miðað við teiknaðan flöt

TRÉVIRKI:

Almenn ákvæði eru í ÍST EN 1995-1-1:2004

Burðarvirði:

Allt timbur skal eigi vera lakara en af flokki K18 (C18) skv. EUROCODE 5: ÍST EN 1995-1-1:2004
Timbur sem er utanhúss eða leggst að steinsteypu skal vera gagnvarið í flokki A skv. ÍST INST A 140 þar sem timbur legst að steypu skal setja undir 1 lag af asfaltþappa

FESTINGAR

Boltar og snitteinar skulu vera af gæðaflokki 8.8, en múrboltar af gæðaflokki 5.8
Boltar, skrútur og naglar séu heitsinkhúðaðir.
Undir alla boltahausa og rær sem liggja að tré skal setja skífur með þvermál 3xd og þykkt 0,3d (d = Þvermál bolta)
L= tákna lengd múrbolta í steypu
Skrútur og naglar skulu hafa togbol(fuk) minnst 600Mpa

TILVÍSANNIR

Allar málsetningar og kótar: Sjá teikningar arkitekta.

KLÆDNING Á BURÐARGRIND.

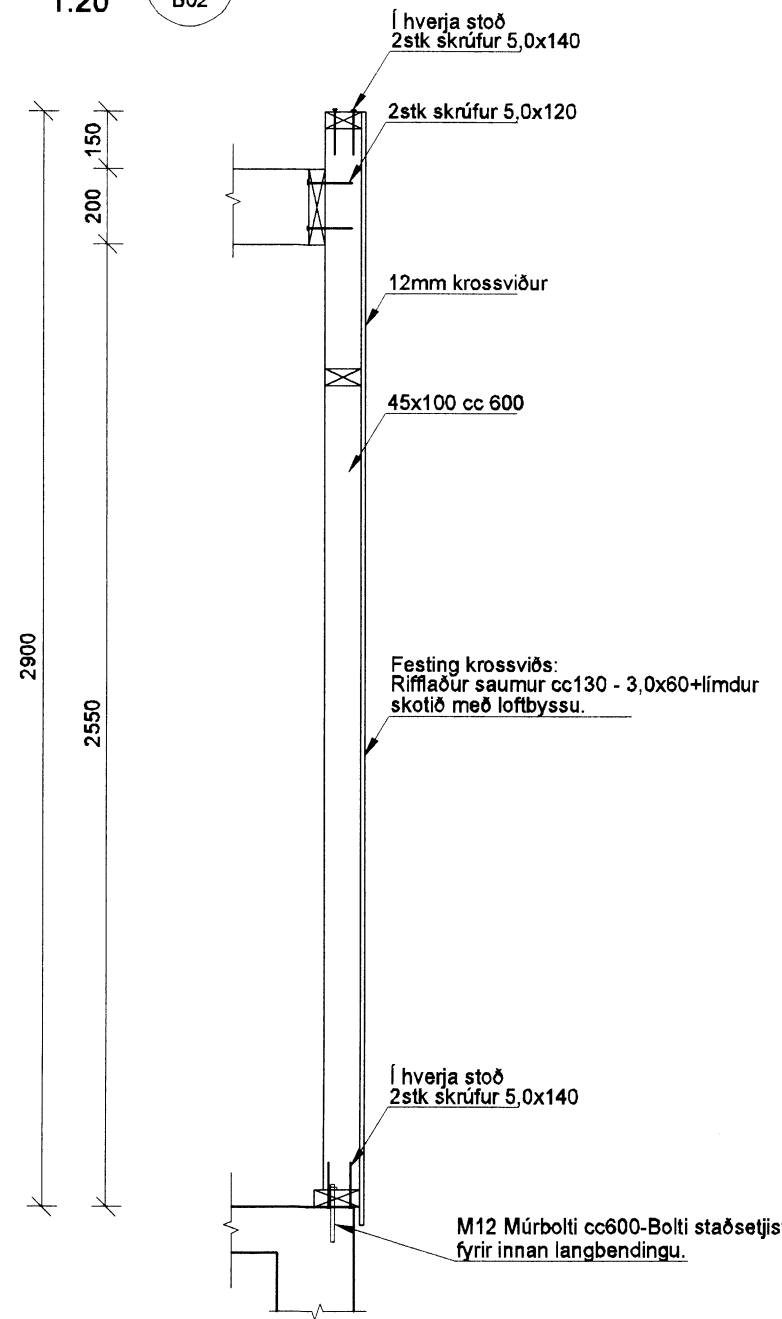
ÞAKKLÆDNING:
Borðaklæðning 1x6" - Hvert borð fest merð 3 stk. 75mm nöglum. Milli borða kom 5-8mm

VEGGKLÆDNING:
Á veggja gríndur komi 12mm vatnspolinn krossviður festur við stoðir með skrúfum 4,5x50 cc200

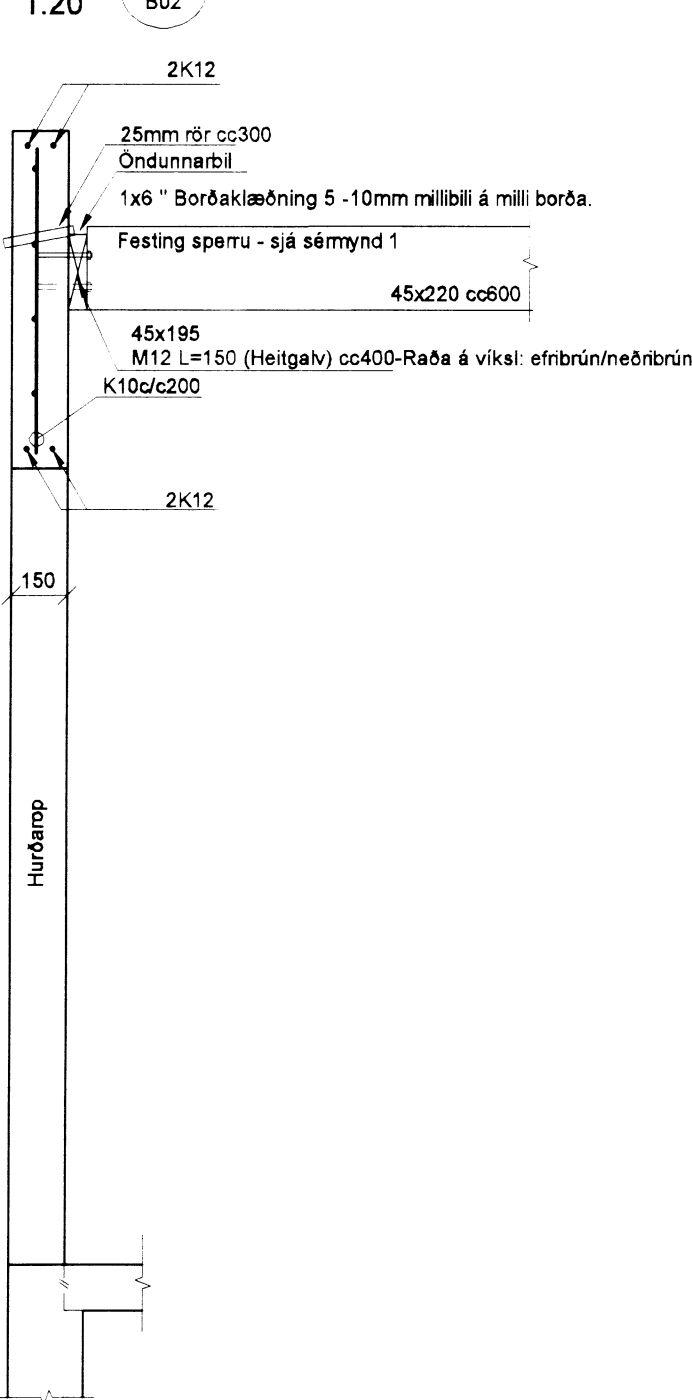
SM 1:20

Báðu megin sperru, 1 stk. BMF109 (eða samþærft)
Vinklar vikiðgjafst ávaravegar í neðribrún og hinsvegar efribrún.
Kambsaumur 40/40 80% jafndreyfð neðling.

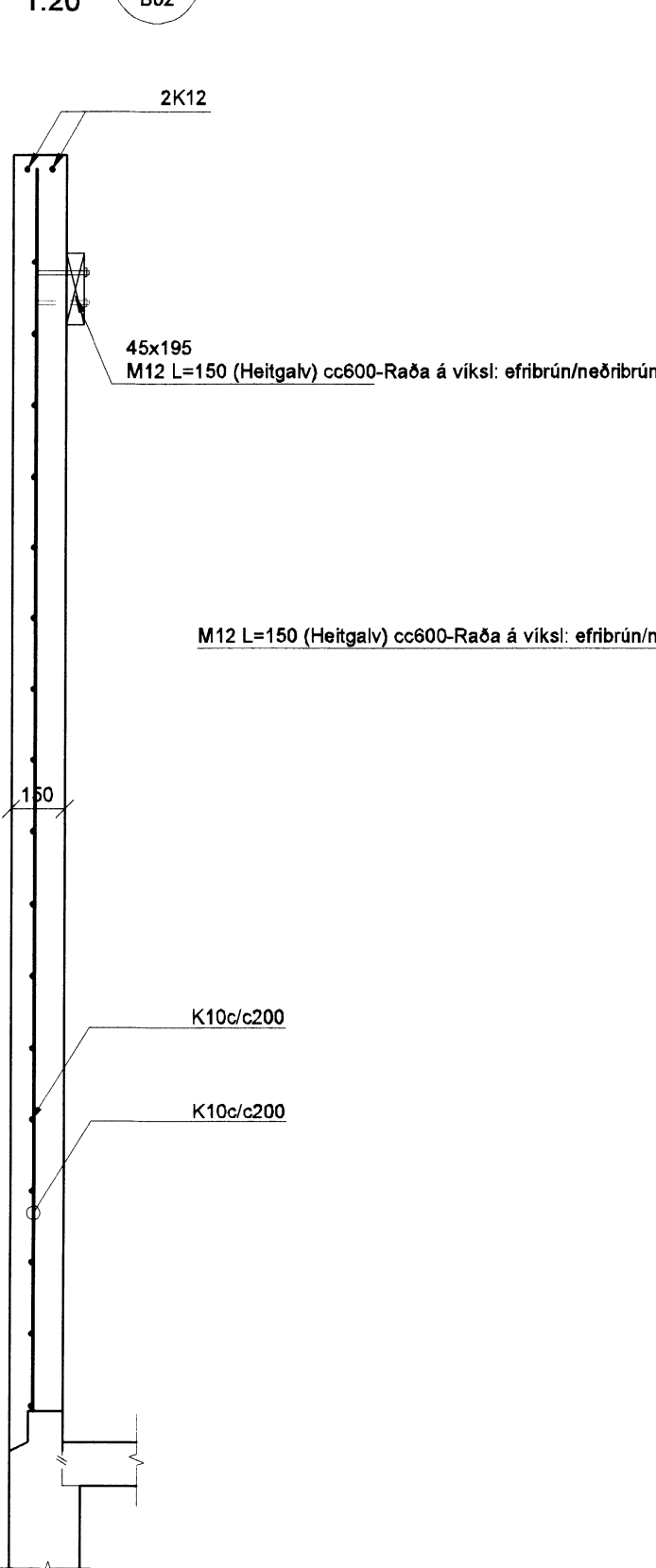
SNID 1:20



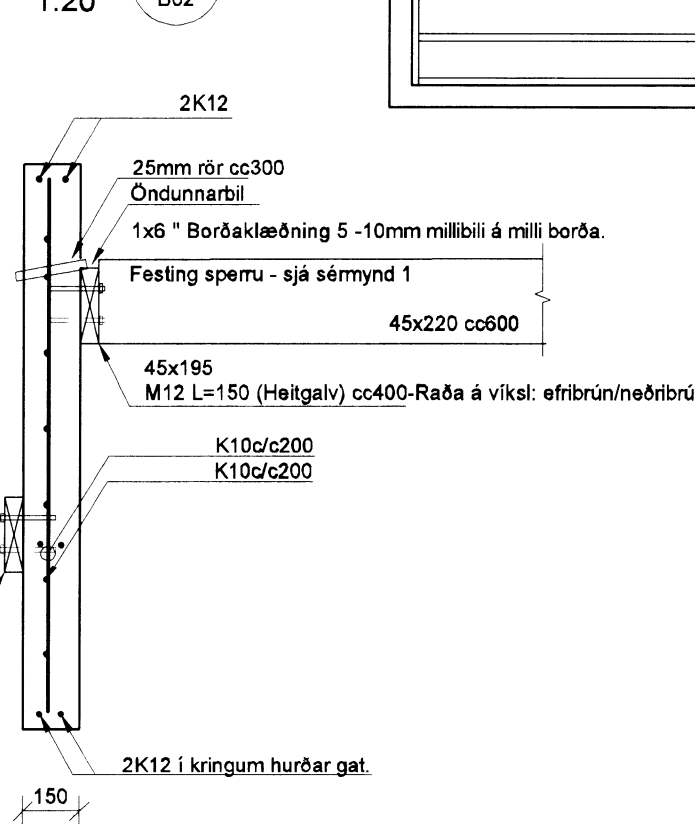
SNID 1:20



SNID 1:20



SNID 1:20



Áritun hönnunarstjóra
Dagsetning aðaluppdráttar

STEYPUVIRKI

Eiginleikar og framleiðsla steinsteypu skal vera í samræmi við kröfur:
IST EN 206-1:2000 + A1:2004 + A2:2005
Ennfremur skal steinsteypa og niðurlögn steinsteypu vera í samræmi við gildandi og viðeigandi Kröfur:
IST 10:1971 Steinsteypa I. og II. hluti
IST 14:1989 Steinsteypuvirki
Alla steypu skal titra.

STEYPUMÖT

Nákvæmskröfur:	Kótar	+/- 3 mm
	Misgengi veggja í steypuskilum	+/- 2 mm
	Staðsetning glugga og hurðaropa	+/- 2 mm

Frávik frá 3m réttskleið lögð á steyptan flöt:

Bitar, veggir og súlur	+/- 5mm
Gólf og plötur vélsípað	+/- 2mm
Gólf og plötur undir löggn	+/- 10mm

Yfirhæð:

Bitar- og plötumót skulu hafa yfirhæð L/300 af Fjarlægð milli fastra punkta.

Títrun:

Taka skal tillit til þess að allri steypu skal titra

JÁRNABENDING

Almenn ákvæði eru í FS ENV 1992 og FS ENV 10080: 1995
Steyputyrktarstál merkt K á teikningum (t.d. K12) er kambstál og skal uppfylla eftirfarandi kröfur:

Flötsþenna: f_{yk} = 500 MPa
Seigja: Brotþenna/Flötsþenna ≥ 1,08
Brotlenging ≥ 5%
Allt kambstál skal vera súðuhæft

Bendistál skal vera hreint og án lausrar ryð- eða völsunarhúðar
Leggja skal fram framleiðsluvottorð

STEINSTEYPA

Brotþolsflokkur:

Byggingahlutar	Brotþolsflokkur
Útveggir og súlur utanhúss	C35

Þvermál stanga mm	10	12	16
Sketylengd mm	500	600	800

Lárétt bending í veggjum gangi heil um horn, vixillgjast um sketylengd og tengist með vinklum eða lykklum í plötum. Í veggjum skal ekki skeyta meira en fjórða hvert jám í sama þversniði nema annað sé sýnt á teikningum.

VSB.
VERKFRÆÐISTOFA

Bajarhrauni 20 / 220 Halnarfjörður
Kennitala 710796-2899
Sími 585 8600
vsb@vsb.is / www.vsb.is

Áritun sérhönnuðar
Hannes Örn Jónsson
Kt: 060282-4469 • hannes@vsb.is

Verkefni
KLAPPARHÓLSBRAUT 25
ÖNDVERÐARNESI

Ventiliat
Burðarvirki
Veggir og þakvirki
Grunnmynd og snið

Hannað HOJ	Teiknað HOJ	Yfirfarið SIB	Kvarði 1:50/20	/ A1	Síða -
Dags. 01.12.2015	Verkefni	Teikning	B02	Útgáfa	-

1372