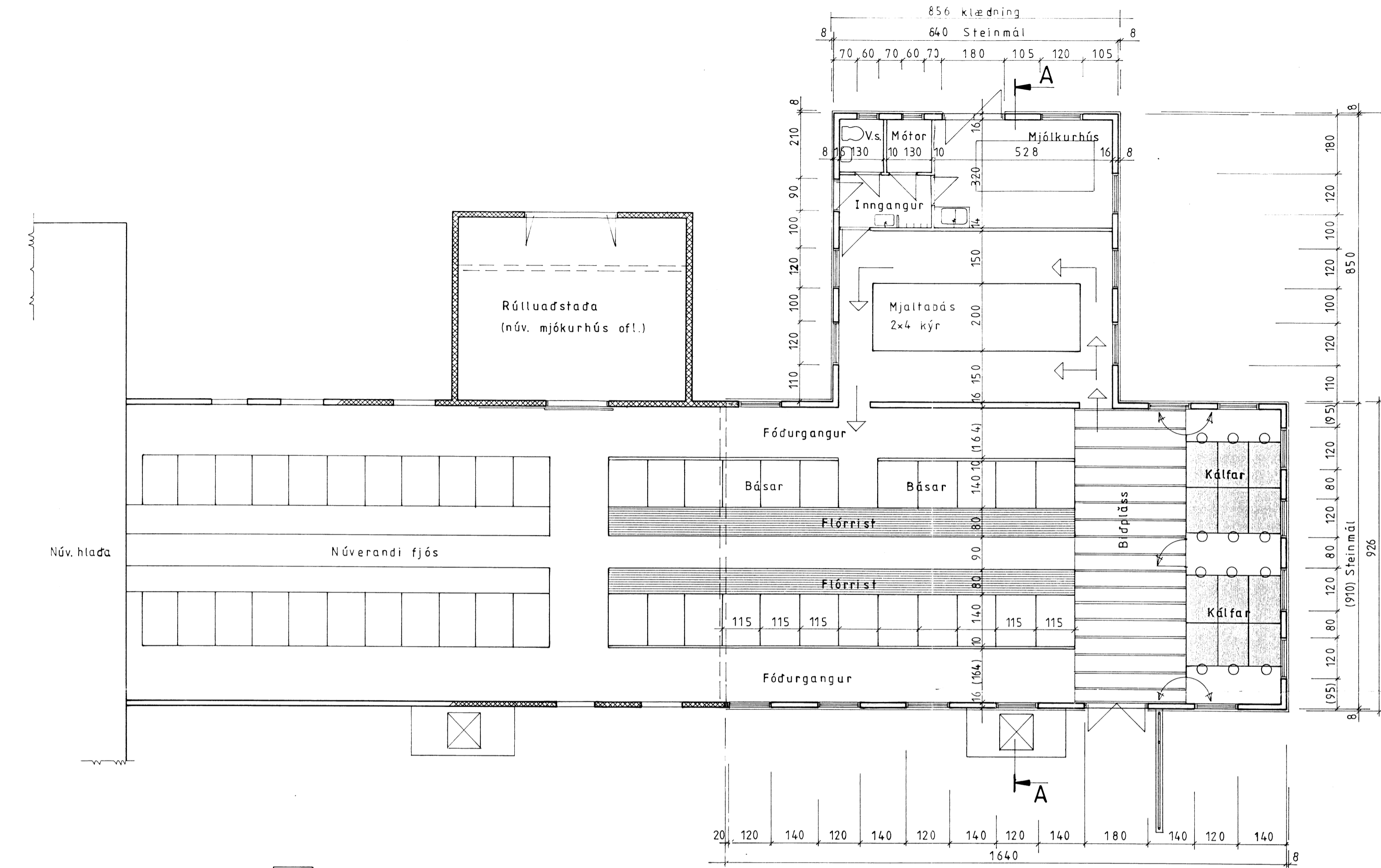
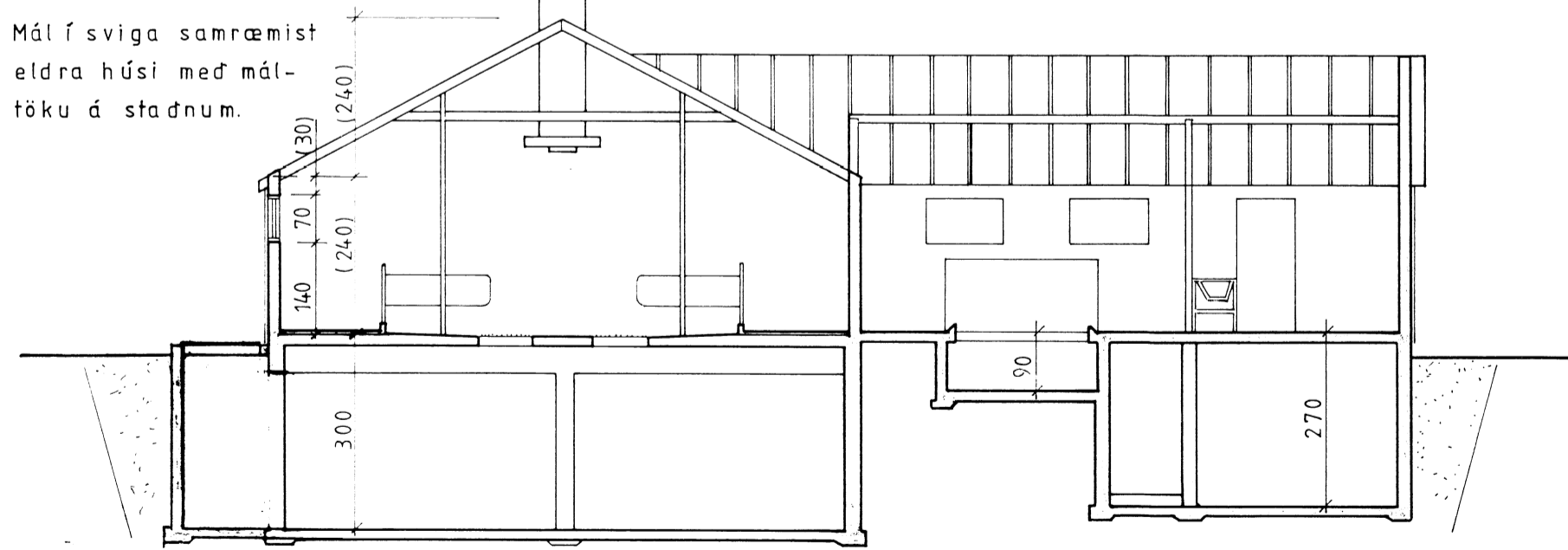


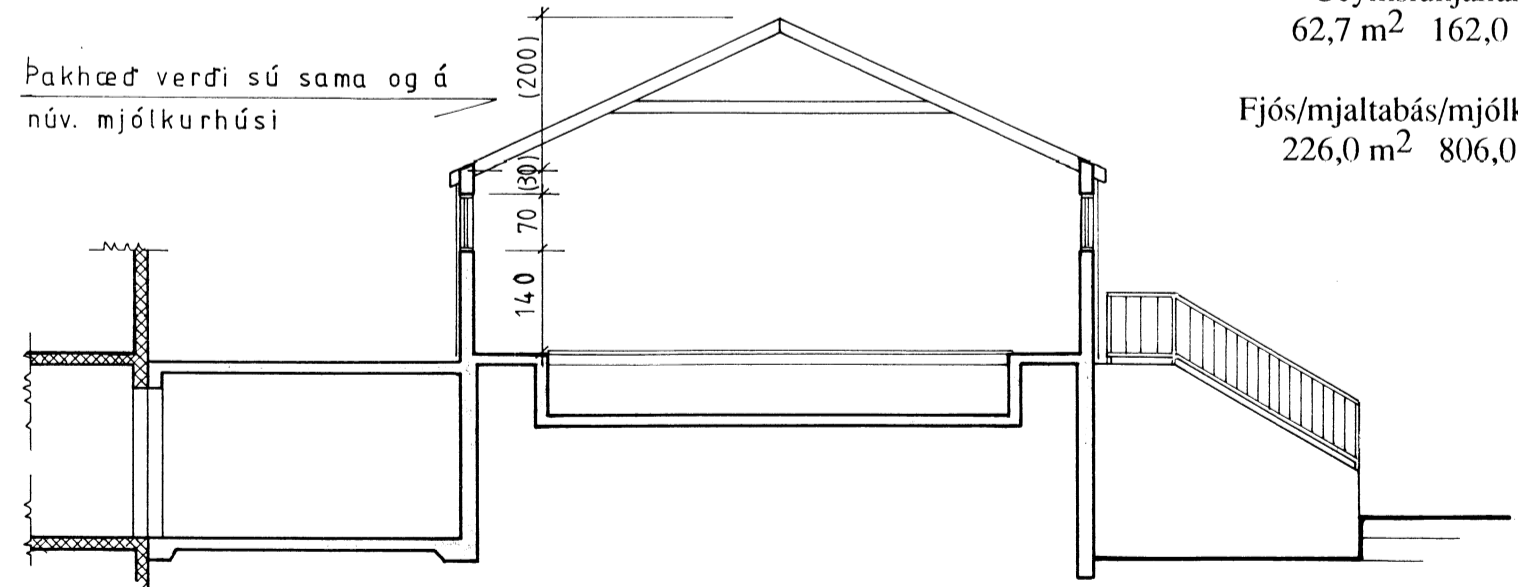
Temp. 22/196  
 [Signature]



Grunnmynd



Snid A-A



Snid B-B

**Stutt byggingarlýsing:**

Haughús og geymslukjallari: Steinsteyp, veggir sandsementskústaðir og málaðir það sem upp úr jörð stendur.

Fjós og mjaltabás/mjólkurhús: Veggir steinsteypir, einangraðir að utan með 50 + 25 mm steinullar-einangrun í trégrind. Klæddir með vindpappa og lituðu báru- eða trapissustáli.

Þak: Litað bástál eða bárujárn, þar undir vindpappi og tjörutæplötur, 12 mm, ofan á langböndum. Á milli sperra 125 - 150 mm steinullar-einangrun, þar neðan við 0,20 mm þolplastdúkur og klæðning, t.d. litað stál eða vatnsheldar spónaplötur.

Glugga og hurðakarma skal smíða út gagnvörðu timbri, gler er tvöfalt verksmiðjugler.

Hurðir klæðist með sléttu, lituðu stáli.

**Stærð:**

Haughús: 153,7 m<sup>2</sup> 461,2 m<sup>3</sup>

Geymslukjallari: 62,7 m<sup>2</sup> 162,0 m<sup>3</sup>

Fjós/mjaltabás/mjólkurhús: 226,0 m<sup>2</sup> 806,0 m<sup>3</sup>

7424  
 [Signature]