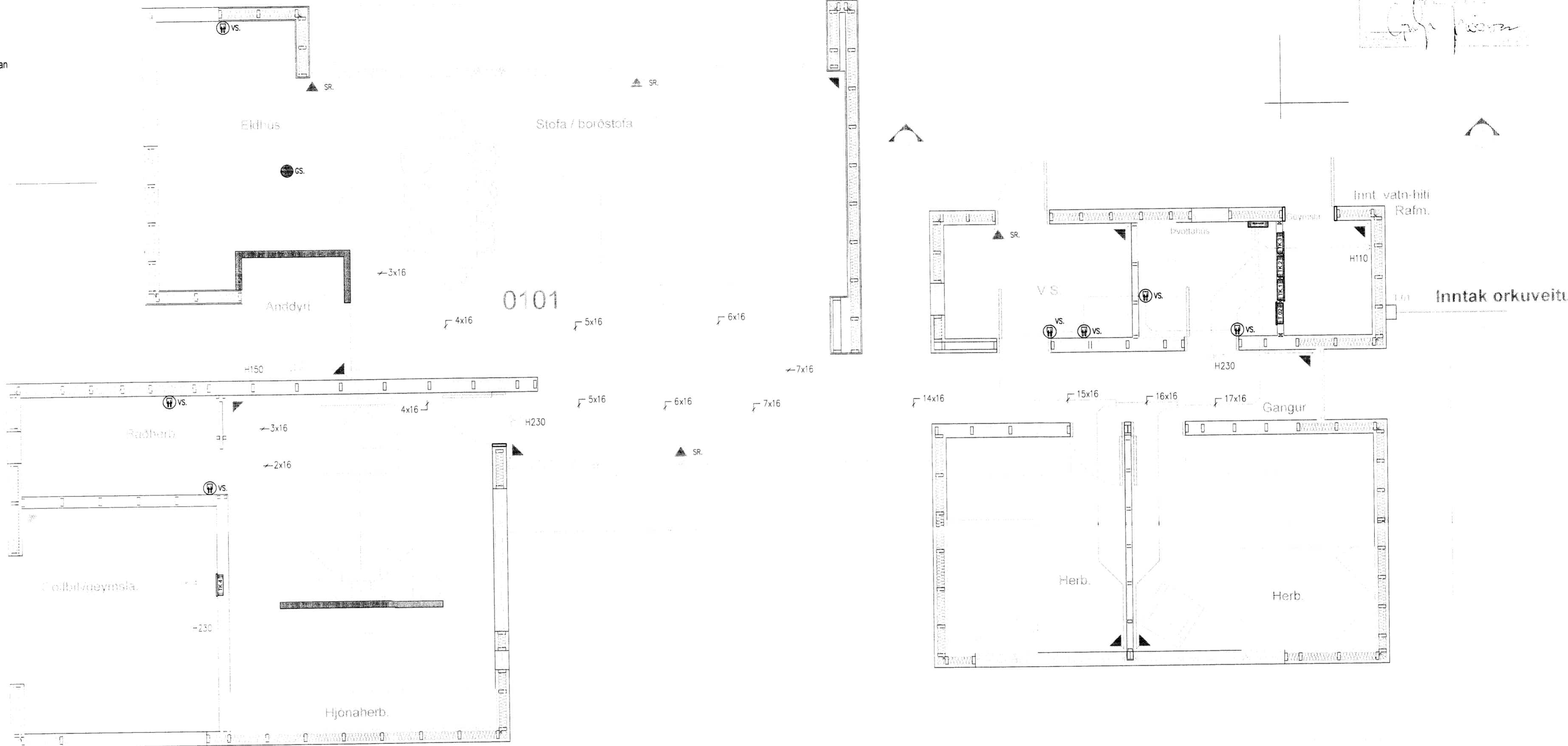


innbrota og brunakerfi.
 Stjórnstöð er fyrir innbrota og brunakerfi.
 Sirenur eru sameiginlegar.
 Reyk og hitaskynjarar tengjast inn á sérásir í stjórnstöð innbrotakerfis.
 Notaðir eru raflíðasókkjar í enda hvorrar rásar brunakerfis, sem tengjast inn á stjórnstöð innbrotakerfis.
 Hægt er að nota CAT5, eða sambærilegan streng í brunakerfið.
 Innbrotaskynjarar eru festir í kverkar við loft, en almennt í 250cm hæð.
 Hæð á þjöllum er 230cm
 Skynjari í andyri er á biðtíma.



Tákn fyrir þjófavarnarkerfi

	Bjalla		Stjórnstöð		Aðgangskerfi		Magnet rofi		Víbringskynjari - öryggishólf		Videóvélf
	Sirena		Tengidóe á vegg		PIR - hreyfiskynjari		Rúðubrotsskynjari		Neyðarhnappur		Videóvélf - varin
	Tengidós - loft		Talnaborð		Skynjari 360°		Vatnsskynjari		Lásarofi		Videóvélf hulin

Kvarði: 1:50

BREYTINGAR	Dags.	Yfirfarið
1		H.S.R
2		

Raflagnahönnun
 Helga Reimarssonar Múlatind 2 Sími 691-2085
 Email: helgareimars@internet.is

Verkefni:	Kothólsbraut 23
Staður:	Grímsnes
Skýring:	Varnarkerfi

Verknúmer:	08.12	Teiknað:	H.S.R.
Hönnun:	H.S.R	Blað:	7 af 12
Mælikvarði:	1:50	Dagsetning:	06.2012
KT: 310355-5699	Samp:		

1566