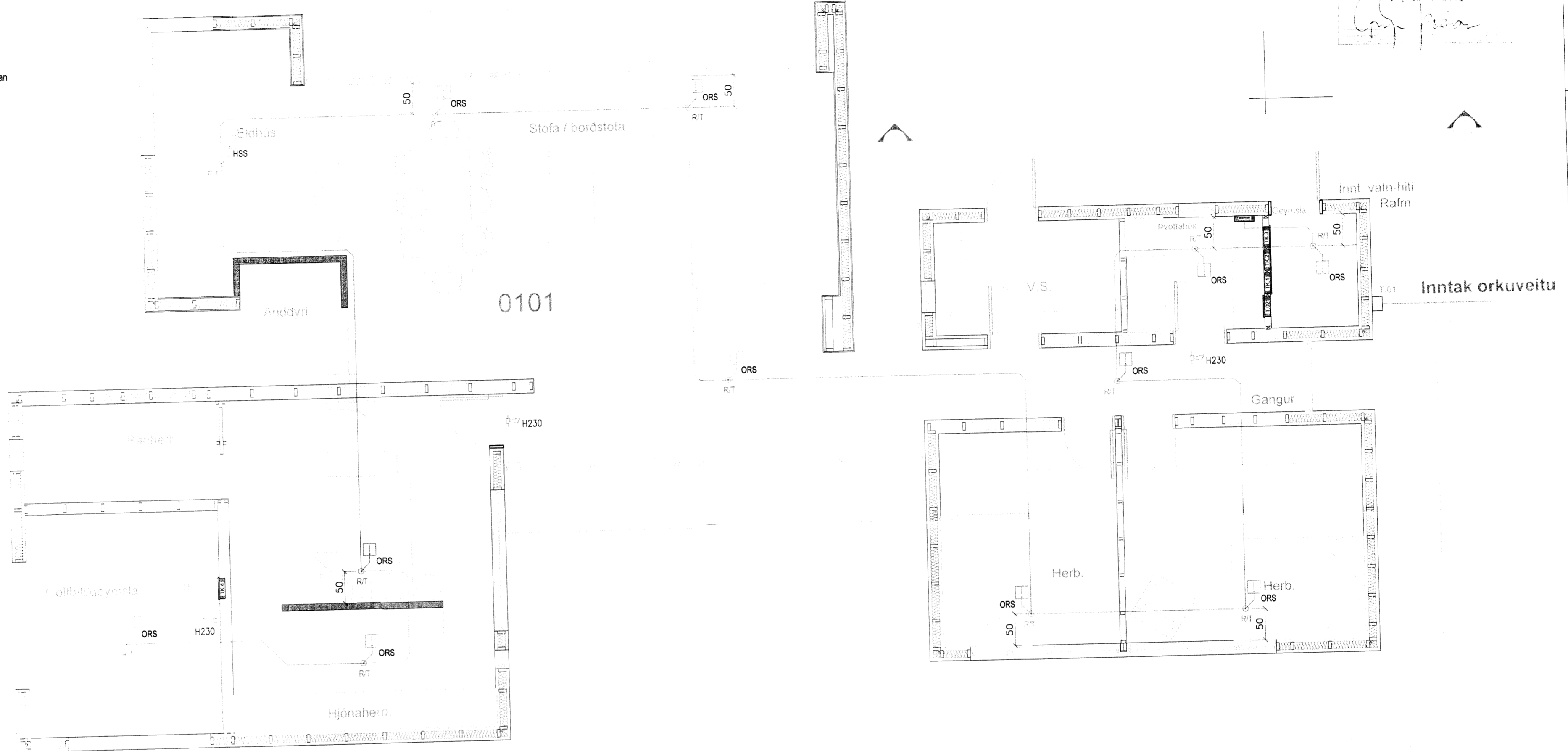


innbrota og brunakerfi.  
 Stjórnstöð er fyrir innbrota og brunakerfi.  
 Sirenur eru sameiginlegar.  
 Reyk og hitaskynjarar tengjast inn á sérrásir í stjórnstöð innbrotakerfis.  
 Notaðir eru rafliðasökklar í enda hvorrar rásar brunakerfis, sem tengjast inn á stjórnstöð innbrotakerfis.  
 Hægt er að nota CAT5, eða sambærilegan streng í brunakerfið.  
 Innbrotaskynjarar eru festir í kverkar við loft, en almennt í 250cm hæð.  
 Hæð á bjöllum er 230cm.  
 Skynjari í andyri er á biðtíma.



*Handwritten signature and notes in the top right corner of the plan.*

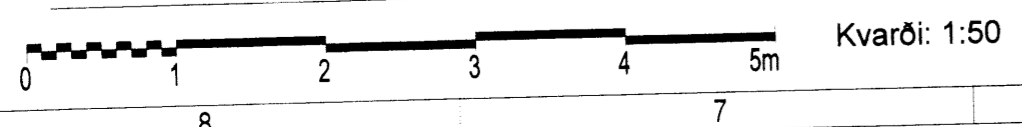
BREYTINGAR	Dags.	Yfirarið
1		H.S.R
2		

Raflagnahönnun Múlalind 2 Sími 691-2085  
 Helga Reimarssonar Email: helgareimars@internet.is

Verkefni:	Kothólsháttur 23		
Staður:	Grímsnes		
Skýring:	Brunakerfi		
Verkiúmer:	08.12	Teiknað:	H.S.R.
Hönnun:	H.S.R	Blað:	9 af 12
Mælikvarði:	1:50	Dagsetning:	06.2012
KT: 310355-5699	Samp:		

Tákn fyrir brunakerfi

	Stjórnstöð brunakerfis		Hitaskynjari		Spiss
	Bjalla		Jónískur reykskynjari		Handboði
	Sírena		Hitastigulskynjari		Hurðarsegull
	Optískur reykskynjari		Logaskynjari		Endamótst. fyrir skynjara



8950