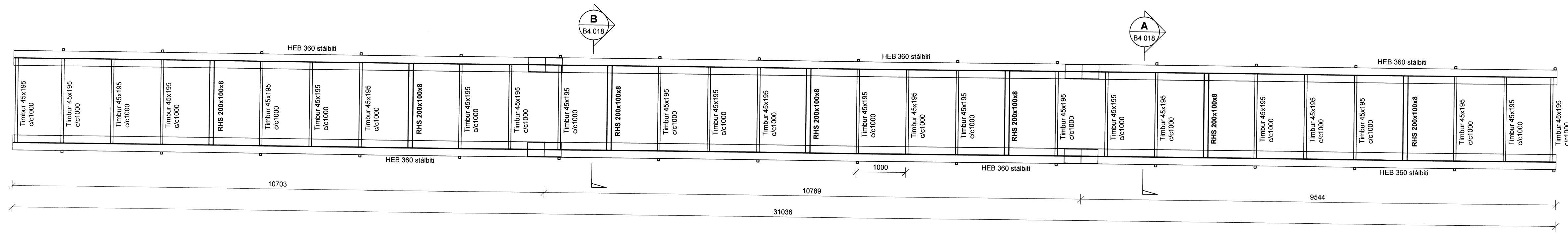


Grunnmynd 1:50



**SKÝRINGAR**

Sjá almennar skýringar á teikningu 13188-B0 000  
 Allar málsetningar og hæðarkóta skal sannreyna með  
 tilliti til aðstæðna á staðnum og teikningar arkitekta.

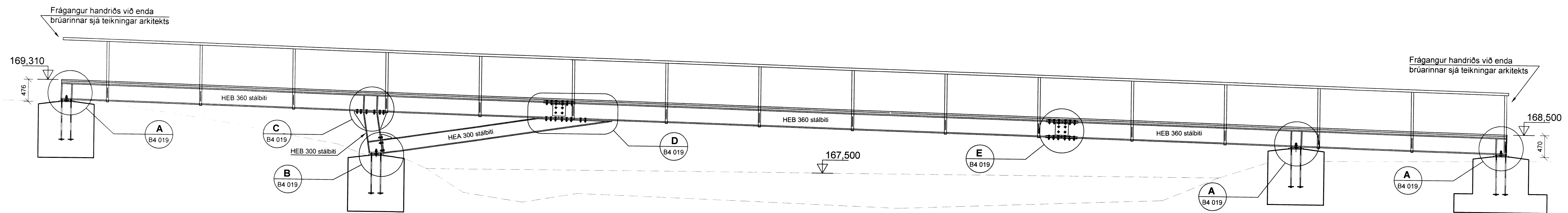
**STÁL:**  
 Bitar og súlur skulu vera í styrkleikaflokki S235 og í  
 samræmi við EN 10027-1 og EN 10025.  
 Allir brúarbitar og súlur skulu vera heitgalvanhúðaðir.  
 Handröð brúarinnar skal vera úr ryðfríu stáli með  
 spennuskinnum á milli handröðs og brúar (sjá nánar á  
 teikningum arkitekts).

**BOLTAR:**  
 Gæðaflokkur bolta skal vera 8.8 og skulu allir boltar  
 vera heitgalvanhúðaðir.

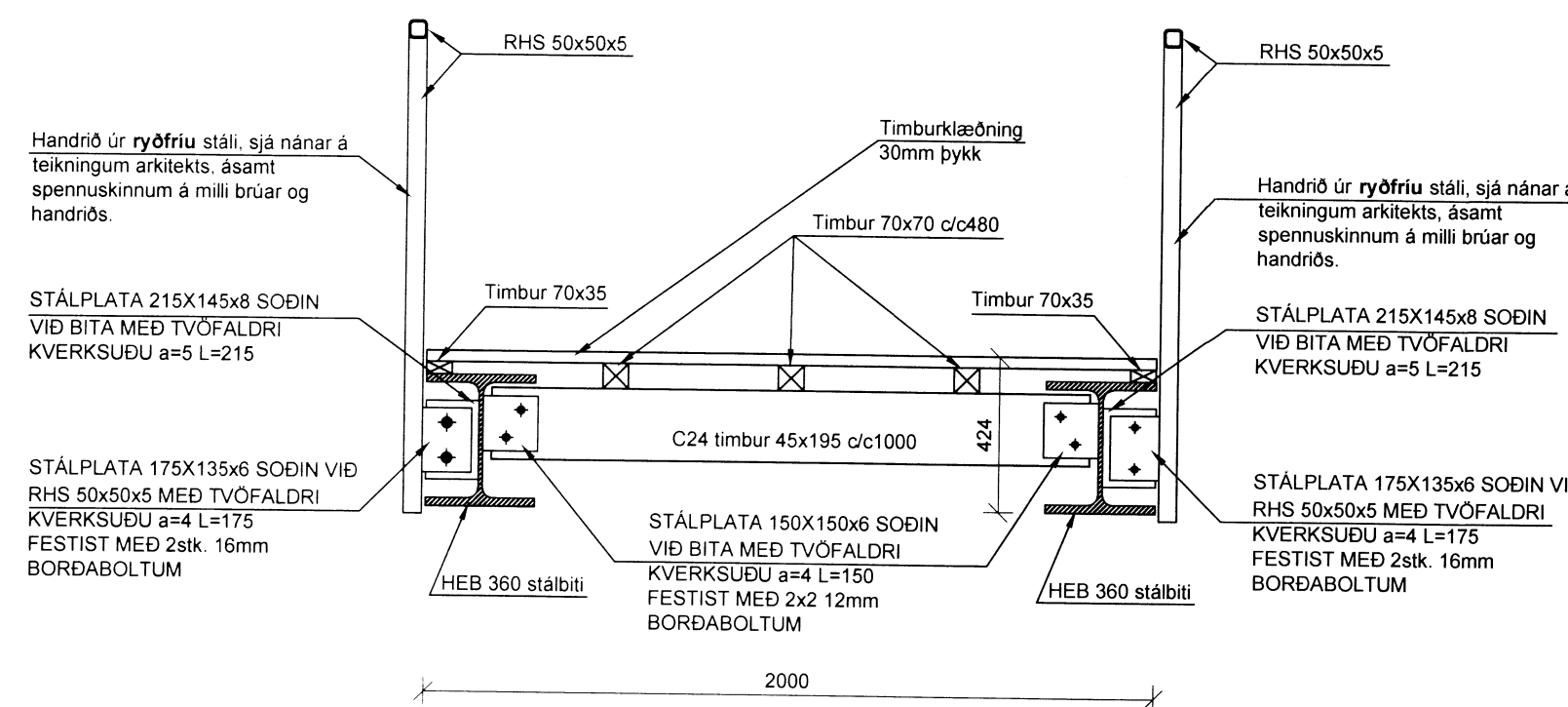
**SÚÐUR:**  
 Sjóða skal eftir ÍST EN 287-1.  
 Súðumenn skulu hafa tilskilin réttindi.

**TRÉ:**  
 Allir gólfbitar skulu vera minnst í gæðaflokki C24.  
 Timburklæðning skruftst í gólfbita, 70x70 og 70x35,  
 með ryðfríum skrúfum, sjá nánar á teikningu arkitekts.  
 Allt timbur skal vera gagnuvarnarið, sjá nánar á  
 almenna skýringarblaðinu (13188 - B0 000).

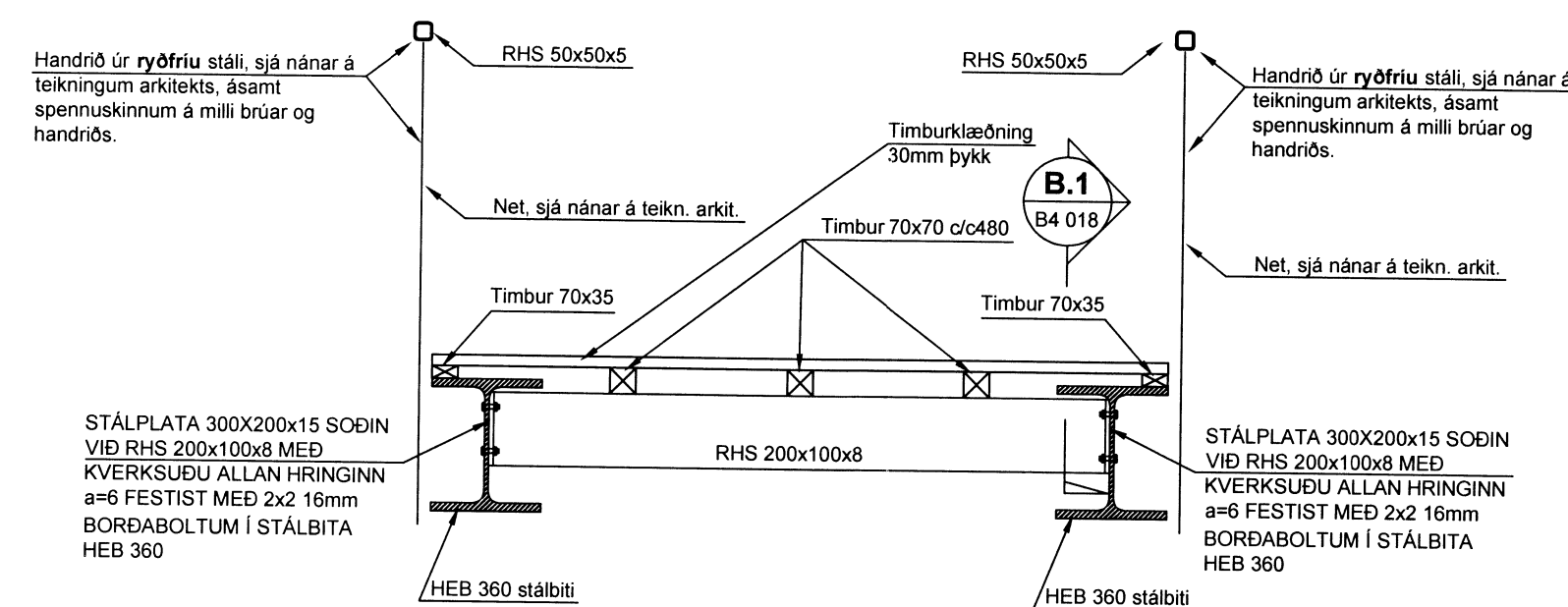
Hliðarmynd 1:50



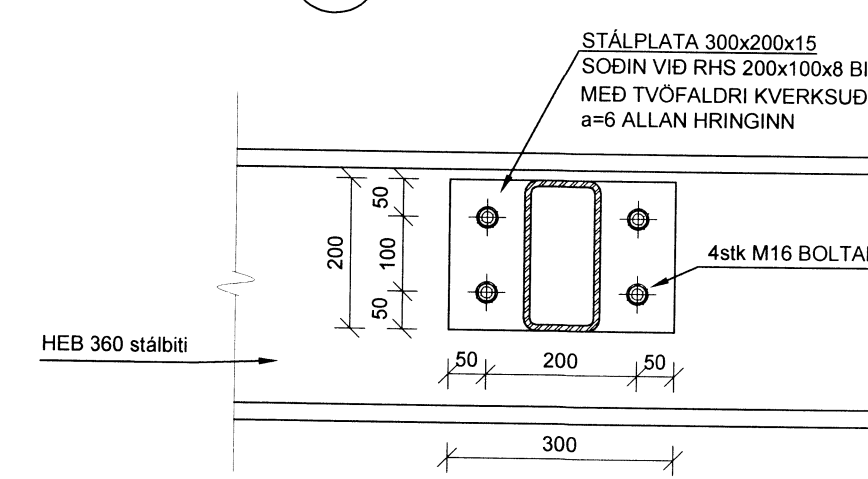
SNID 1:20 A B4 018



SNID 1:20 B B4 018



SNID 1:10 B.1 B4 018



*Hanna*

Útg. Dags. Skýring Hanna@Yfirfarið



VERKFRÆÐISTOFA

BÆJARHRAUN 20 • 220 HAFNARFJÖRDUR • KENNIT. 710796-2899  
 vsb@vsb.is • Sími 585 8600 • Fax 585 8610 • www.vsb.is

Ártun sérhönnuðar  
 Björn Gústafsson  
 Kt. 180550 4889 • bjorn@vsb.is

Verkhlei:  
**STÖNG Í ÞJÓRSÁRDAL**  
**801 SELFOSSI (DREIFBÝLI)**

Verkhlei:  
 Brú yfir Rauðá  
 Burðarvirki - Stálvirki  
 Grunnmynd, snið og deili

Handað	Teiknað	Yfirfarið	Kvaðrð	Síða
JOE	JOE	BG	1:50 / 1:20 / A1	-
Dags.	Verkefni	Teikning	Útgáfa	
27.08.2015	13188	B4 018	-	

V:\2013\13188 Stöng í Þjórsárdal\T-teikningar\2-Projekt\_Nevngart13188-B4-018.dwg  
 V:\2013\13188 Stöng í Þjórsárdal\T-teikningar\2-Projekt\_Nevngart13188-B4-018.dwg