

Breytingalýsing:

Breytingar Innanhúss:

Herbergjaskipan er breytt, með þeim hætti að þau nýta núverandi geymslu og stækka því í samhengi við það. Aðal-svefnherbergi er fært til og verður hið stækkaða herbergi. Miðherbergið verður áfram kofurherbergi, en gert ráð fyrir tveim fullorðnum gestum í hvoru hina herbergjanna. Gert er ráð fyrir allt að sex gestum í hvert hús.

Hurðir að herbergjunum eru færðar. Einnig er nú gert ráð fyrir björgunaropí á hin breyttu herbergi á galli hússins (sjá útliti).

Gólfefni er tvennslags, annarsvegar dökkar flísar-líki (dúkur), sem ganga í gegn um húsið mitt og inn á baðherbergi. Hinsvegar er um parket-líki að ræða (dúkur), í herbergjum og stofum og sem einnig gengur inn í eldhúsrýmið.

Gert er ráð fyrir að klæða alla innveggi í hvíttuðum A-gæða Spón. Stærð eininganna er 2.400 x 600mm., en sú neðsta hálf á hæð.

Loftu skulu máluð hvít, en bitar í litatón.

Gert er ráð fyrir því að endurnýja eldhúsinnréttingu að hluta. Sjá fylgiskjal um gerð og möguleika innréttingu. Skoðað verður með breytingar á tækjakosti eldhúss og hvort sum þeirra verði frekar innbyggð.

Baðherbergi verður eins og það er, nema hvað gólfefni verður breytt, í það sama og gengur eftir miðu húsinu.

Sjónvarpsstaðsetningu verður breytt, til að verða í miðju húsinu. Um verður á ræða flatskjá, á snúanlegri festingu, sem þá er hægt að snú hvort heldur að stofu eða borðstofu. Búnaður til fjarskipta, sem og fyrir sjónvarp verður komið fyrir í litilli hillu, sem mun ganga út úr sama vegg. Ath. að opna þarf vegginn fyrir nýjar tengingar.

Innréttingar í Stofu; "Bókahilla" og "Hlutaahilla" eru sbr. fylgiskjal.

Breytingar Utanhúss:

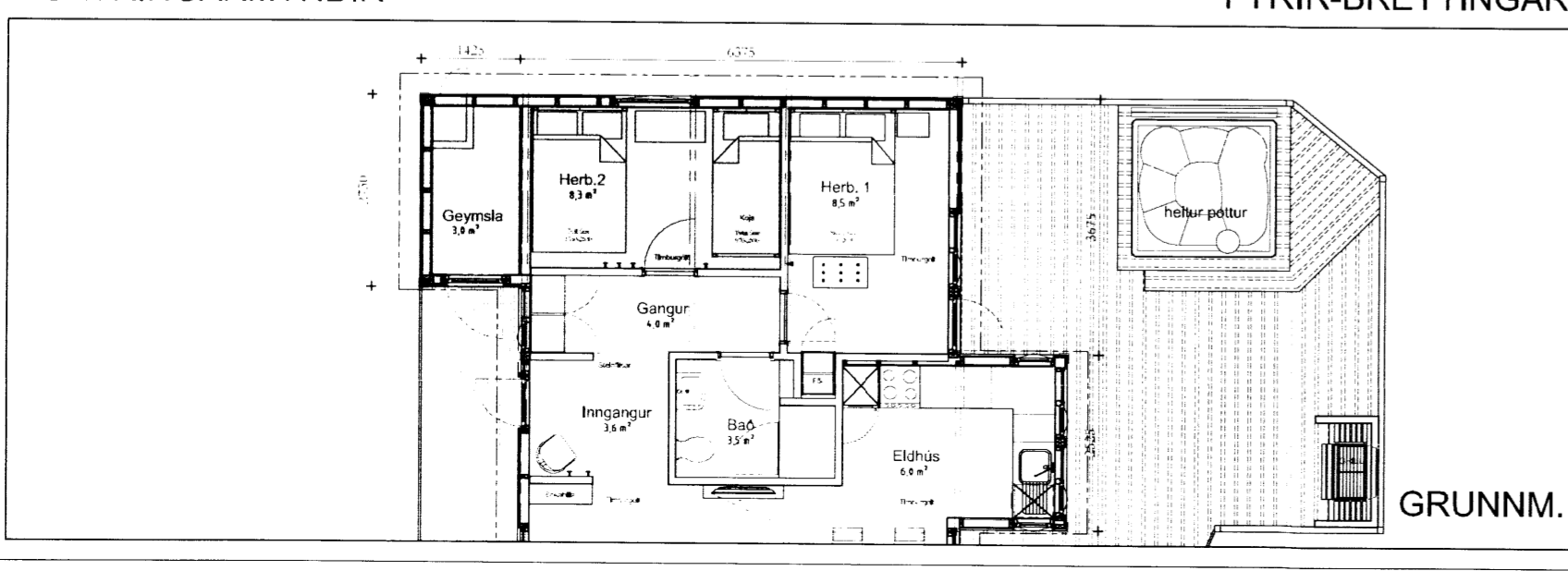
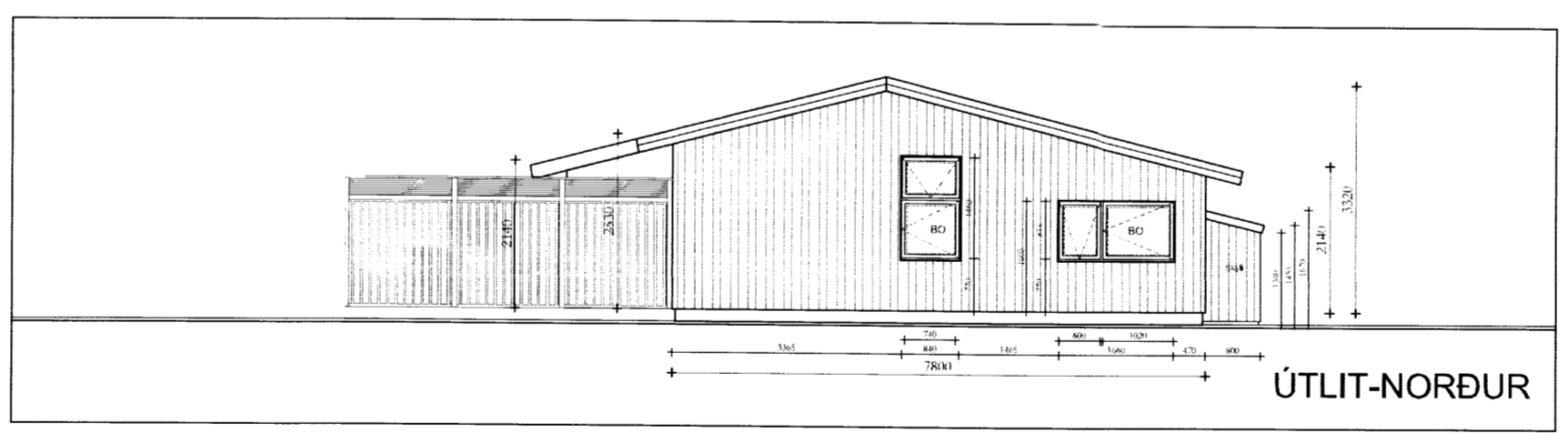
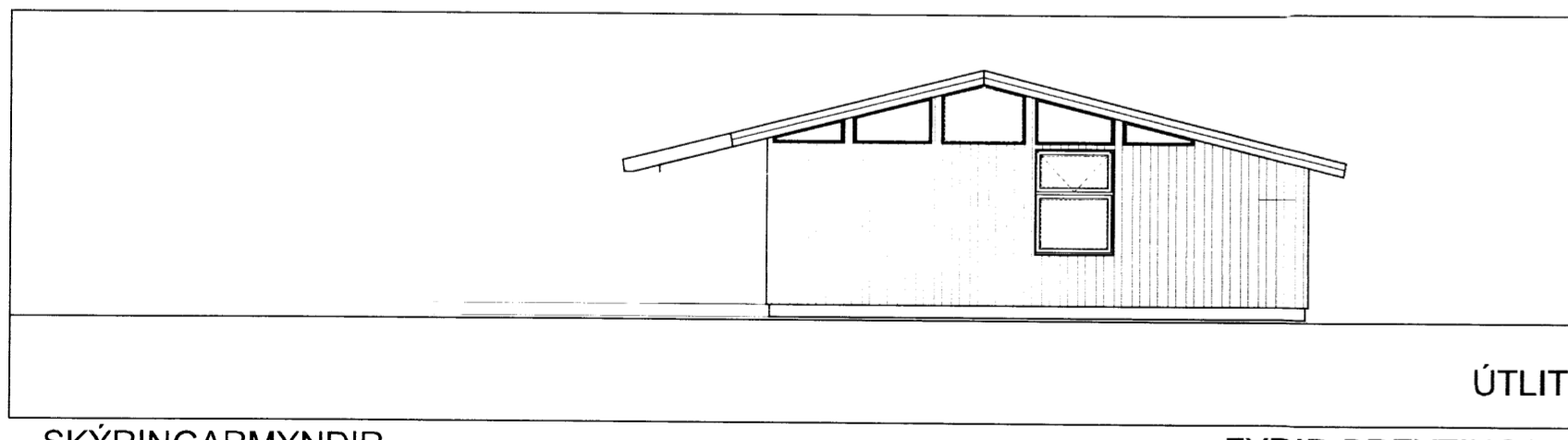
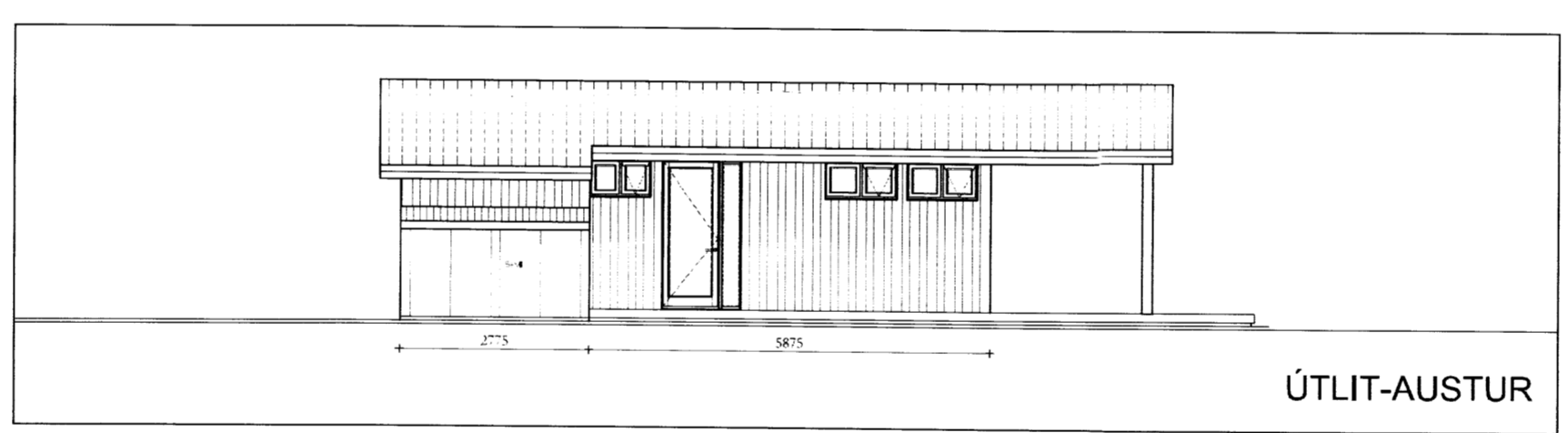
Gert er ráð fyrir að mála húsin tvílit. Klæðningar í einum lit, en glugga umgarðir og þakskegg og burð í öðrum.

Gluggasetningu í húsunum aftanverðum verður breytt, til að koma fyrir björgunaropum á breytta svefnstöðu. Opnanlegum gluggum einnig breytt og háir gluggar undir þakskeggi lokað af og klætt yfir. Hurð inn í geymslu er lokað.

Ath.
Gert er ráð fyrir að færa Hítagrind og Heita-potts búnað úr núverandi geymslum (þar sem það á við) og gera lítinn "skúr" umgjörð utan um bann búnað, sem nýttist þá einnig til aqeymslu útihúsgagna. Þau húsanna sem eru með þennan búnað í kjallara húsanna þarf ekki að færa búnaðinn, en stækkun herbergjanna verður hin sama.

Yfirlitsmynd:

Landnúmer er 169734 og staðgreinir 8719-1-88000520 Ekki er til Lóðablað á tölvutæku formi og er því hér stuðst við teikningu landslagsarkitekta frá árinu 1985. Þessi mynd er fengin frá Byggingarfulltrúaembættinu á Laugavatni. Lóðin er skrásett alls 75.000m² og eru á henni alls átta sumarhús að stærð 57,8m² og eitt að stærðinni 70,7m². Myndinni hefur verið snúið til að sýna rétt norður og húsum hlíðrað eilítið sbr. þar sem þau voru staðsett og sk. mynd. Breytingin er gerð með leyfi höfundar.



Breytingin:

Um er að ræða breytingu á skipulagi húsanna 8 að innan. Stærðir breytast ekki og önnur útlit ekki heldur. Útlit eru sýnd í samhengi við það til gerðar breytingar á Gluggasetningu bakhliðar hússins. Lítil skápur fyrir inntök er settur utan á sum húsanna, þar sem lagnir hafa verið færðar úr kjallararými.

Verkefni:	VADNES - SFR - TRÖNUHRAUN
Skýringar á verkefni:	Breytingar Innanhúss, Breyting á Glugga
	BYGGINGARNEFNDARSETT
FASTEIGN:	#2 Fastanúmer: 220 - 8336
teikning: nr.	215-A-001 GRUNNMYND
mkv.	1:2.000/1:100
teiknað	IÖG / KSÁ
dags.	21.08.'15
preytl.	13.04.'16
verkkauti:	SFR
Thorvaldssonstræti 6 101 Reykjavík Sími: 5511-065 nexus@2be.is	Ivar Örn Guðmundsson arkitekt f.a. kt. 130865 3489

