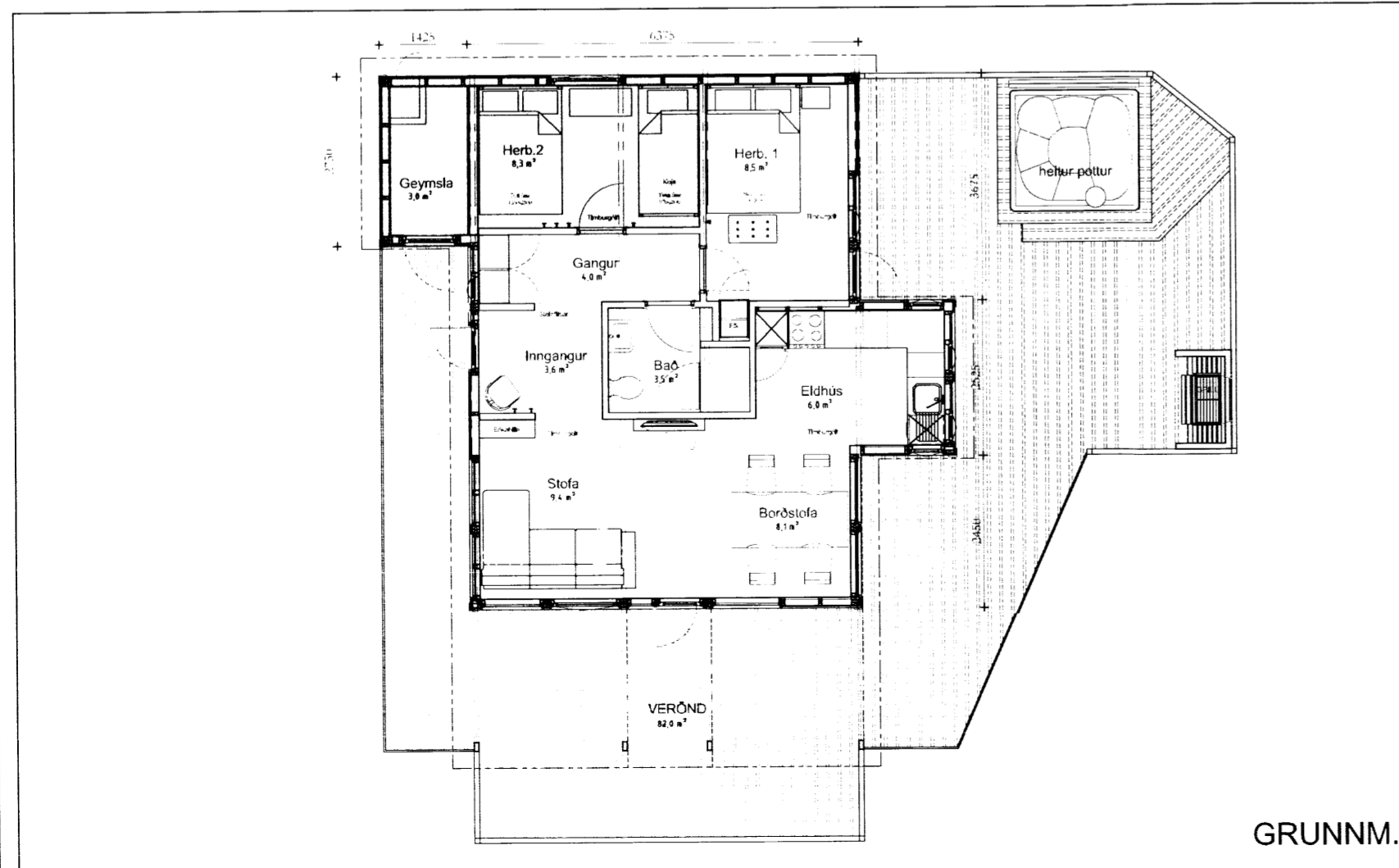


Skráningartafla: Vaðnesvegur 8					Skrásetjari: Agúst Þórdarson												
Landnúmer: 169734					Kennitala: 041051-4509												
Matshlutanúmer: 03					Útgáfa: 4.01b Dags: 6.4.2016												
Uppskipting og lýsing					Stærðir												
D0 Lokun	D1 Rým hæð-röð	D2 Notkun texti	D3 Hofuð-flokkun	D4 Eignar-hald	D5 Botnflotur m <sup>2</sup>	D5M Milflotur m <sup>2</sup>	D6 Stigar m <sup>2</sup>	D7 Op m <sup>2</sup>	D8 Bruttoflotur m <sup>2</sup>	D9 Bruttoflotur sh < 1.8	D10a Salarhæð mn	D10b Salarhæð max	D11 Brutto rúmmál m <sup>3</sup>	D12 Nettoflotur m <sup>2</sup>	D16 Birt flatarmál m <sup>2</sup>	Reiknitala skiptarúmmáls	D17 Skipta-rúmmál m <sup>3</sup>
<b>Matshluti</b>					72.2	0.0	0.0	0.0	72.2	0.0			214.5	59.9	72.2		167.595
<b>Botn</b>													13.1				
A	00	<b>Kjallari</b>			6.7	0.0	0.0	0.0	6.7	0.0			14.7	4.8	6.7		
	0001	<b>Lagnakjallari</b>	T	0101	6.7				6.7		2.20	2.20	14.7	4.8	6.7	2.20	10.560
A	01	<b>1. hæð</b>			65.5	0.0	0.0	0.0	65.5	0.0			186.7	55.1	65.5		
	0101	<b>Sumarhús</b>	N	0101	65.5				65.5		1.34	3.38	186.7	55.1	65.5	2.85	157.035
C	0102	<b>Verönd</b>	U	0101	82.0				82.0								
<b>Athugasemdir</b>																	
Heitur pottur er á verönd																	
<b>Sameignir sumra</b>																	
<b>Eignarhald</b>																	
	Eignar-hald	Notkun texti	Birt flatarmál m <sup>2</sup>	Skiptarúmmál Séreign m <sup>3</sup>	Séreign og sameign m <sup>3</sup>												
	0101	<b>Sumarhús</b>	72.2	167.595	167.595												
	<b>Alls</b>		72.2	167.595	167.595												

## SKÝRINGARMYND

## FYRIR-BREYTINGAR



GRUNNM.

## Breytingin:

Um er að ræða breytingu á skipulagi húsanna 8 að innan. Stærðir breytast ekki og önnur útlit ekki heldur. Útlit eru sýnd í samhengi við það til gerðar breytingar á Gluggasetningu bakhlíðar hússins. Lítil skápur fyrir inntök er settur utan á sum húsanna, þar sem lagnir hafa verið færðar úr kjallararými.

## Breytingalýsing:

### Breytingar Innanhúss:

Herbergjaskipan er breytt, með þeim hætti að þau nýta núverandi geymslu og stækka því í samhengi við það. Aðal-svefnherbergi er færð til og verður hið stækkaða herbergi. Miðherbergið verður áfram kójuherbergi, en gert ráð fyrir tveim fullorðnum gestum í hvoru hina herbergjanna. Gert er ráð fyrir allt að sex gestum í hvert hús.

Hurðir að herbergjunum eru færðar. Einnig er nú gert ráð fyrir björgunaropli á hin breyttu herbergi á galli hússins (sjá úllit).

Gólfefni er tvennslags, annarsvegar dökkar flisar-líki (dúkur), sem ganga í gegn um húsið mitt og inn á baðherbergi. Hinsvegar er um parket-líki að ræða (dúkur), í herbergjum og stofum og sem einnig gengur inn í eldhúsrýmið.

Gert er ráð fyrir að klæða alla innveggi í hvíttuðum A-gæða Spón. Stærð eininganna er 2.400 x 600mm., en sú neðsta hálf á hæð.

Loftu skulu máluð hvít, en bitar í litatón.

Gert er ráð fyrir því að endurnýja eldhúsinnréttingu að hluta. Sjá fylgiskjal um gerð og möguleika innréttinga. Skoðað verður með breytingar á tækjakosti eldhúss og hvort sum þeirra verði frekar innbyggð.

Baðherbergi verður eins og það er, nema hvað gólfefni verður breytt, í það sama og gengur eftir miðu húsinu.

Sjónvarpsstaðsetningu verður breytt til að verða í miðju húsinu. Um verður á ræða flatskjá, á snúanlegri festingu, sem þá er hægt að snú hvort heldur að stofu eða borðstofu. Búnaður til fjarskipta, sem og fyrir sjónvarp verður komið fyrir í lítilli hillu, sem mun ganga út úr sama vegg. Ath. að opna þarf vegginn fyrir nýjar tengingar.

Innréttingar í Stofu; "Bókahilla" og "Hlutaahilla" eru sbr. fylgiskjal.

### Breytingar Utanhúss:

Gert er ráð fyrir að mála húsin tvílit. Klæðningar í einum lit, en glugga umgjarnir og þakskegg og burð í öðrum.

Gluggasetningu í húsunum aftanverðum verður breytt, til að koma fyrir björgunaropum á breytta svefnstöðu. Opnanlegum gluggum einnig breytt og háir gluggar undir þakskeggi lokað af og klætt yfir. Hurð inn í geymslu er lokað.

Ath.

Gert er ráð fyrir að færa Hitagrind og Heita-potts búnað úr núverandi geymslum (þar sem það á við) og gera lítinn "skúr" umgjörð utan um þann búnað, sem nýtist þá einnig til ageymslu úthúsgagna. Þau húsanna sem eru með þennan búnað í kjallara húsanna þarf ekki að færa búnaðinn, en stækkun herbergjanna verður hin sama.

Verkefni: VADNES - SFR - TRÖNUHRAUN  
Skýringar á verkefni: Breytingar Innanhúss. Breyting á Glugga

BYGGINGARNEFNDARSETT

FASTEIGN: #3 Fastanúmer: 220 - 8334

teikning: nr. 215-A-002 GRUNNMYND

mkv. 1:100  
teiknað IÖG / KSÁ  
dags. 21.08.'15  
breytt. 13.04.'16

verkkauði: SFR

ivar@nexusarkitektur.is  
Hafnarstræti 6  
101 Reykjavík  
Sími. 5511-065 Ivar Örn Guðmundsson arkitekt faf. kt. 130865 3489

Ekki er bundin vör. NEÐS áberan. Teikningu þessa má séð afrita með réttum höfð. að hluta af öðrum skýringum þessu.

SCOP. ARKITEKTAR