

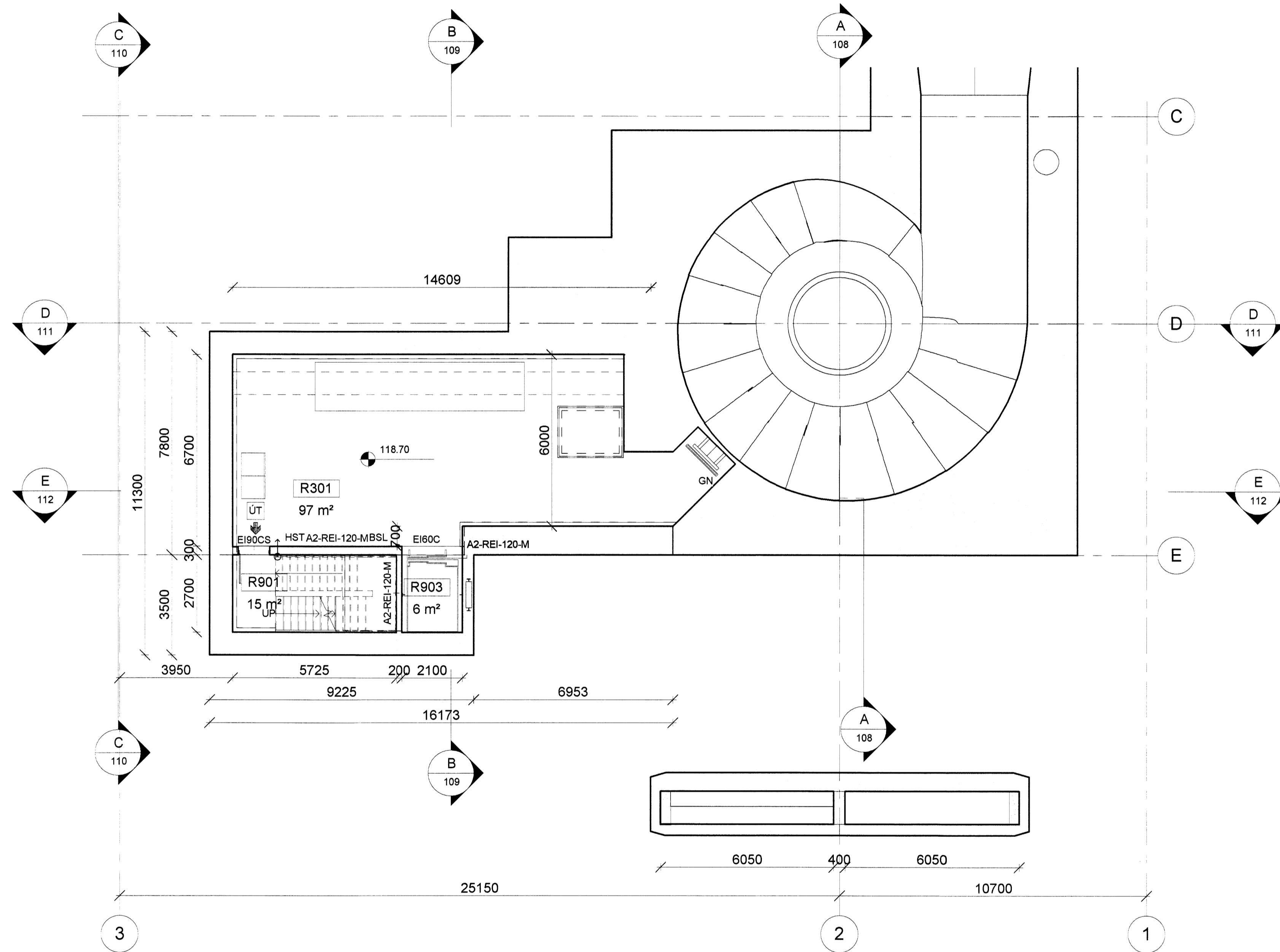
15. pólsgætt og löggættarstjórnun
 Samþykkt
 02 Mars 2018
 Þórunn Þórunn
 Borgstjórn Reykjavíkur

Rýmislisti: Snigilhæð

R301: Snigilhæð
 R901: Aðalstigahús
 R903: Lyfta

Brunamerkingar

EW90: EW90/EI-60-CSm
 EI60C: EI-60-C (A₂-s1, clo) lyfta
 EI90CS: EI-90-CSm (A₂-s1, clo)
 EI60CS: EI-60-CSm (A₂-s1, clo)
 HST: Hándslökkvitæki
 BSL: Brunaslanga, 30m
 ↗ Stigleiðsla, úttak



ATH. Öll mál skulu tekin á staðnum áður en smíði hefst
 Ösamræmi í gögnum skal án tafa tilkynna skriflega til hönnuða

Útg.	Dags.	Skýring	Br.áfr.
A	13.04.2016	Málsetningar og merkingar fyrir skráningatöflu.	BGH

Búrfellsvirkjun
 Skeiða- og Gnúpverjahreppi

VERKKAUPI: Landsvirkjun
 KENNITALA: 420269-1299
 STAÐGREINIR: 8720-5-87090010
 LANDNÚMÉR: 166701

ADALTEIKNINGAR

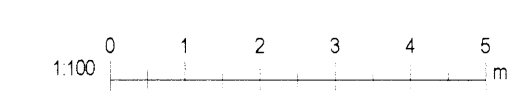
EFNI: Stöðvarhús - Grunnmynd
 gk 118,70
 MÆLIKVÆÐI: 1 : 100
 FRUMSTÆRD BLAÐS: A1
 TEIKNAD AF: BGH
 YFIRFARID: ROB
 DAGSETNING: 15.02.2018
 VERKNÚMÉR: 1522
 TEIKN. NR.: 104
 ÚTGÁFA: A

VA ARKITEKTAR
 borgartún 6
 105 reykjavík
 sími: 530 6990
 kt. 450400-3510
 vaarkitektar@vaarkitektar.is
 www.vaarkitektar.is

ÚTGEFANDI: Richard Ólafur Briem Kt. 210850-4499
 8149

Stöðvarhús - Grunnmynd gk. 118,70

1 : 100



Teikningin er gefin út af undirritaðum fyrir hönd höfundar. VA arkitektar ehf.
 Teikningunni má ekk afrita með neinum hætti, sé hún si eða í heild án skriflega leyfis höfundar.