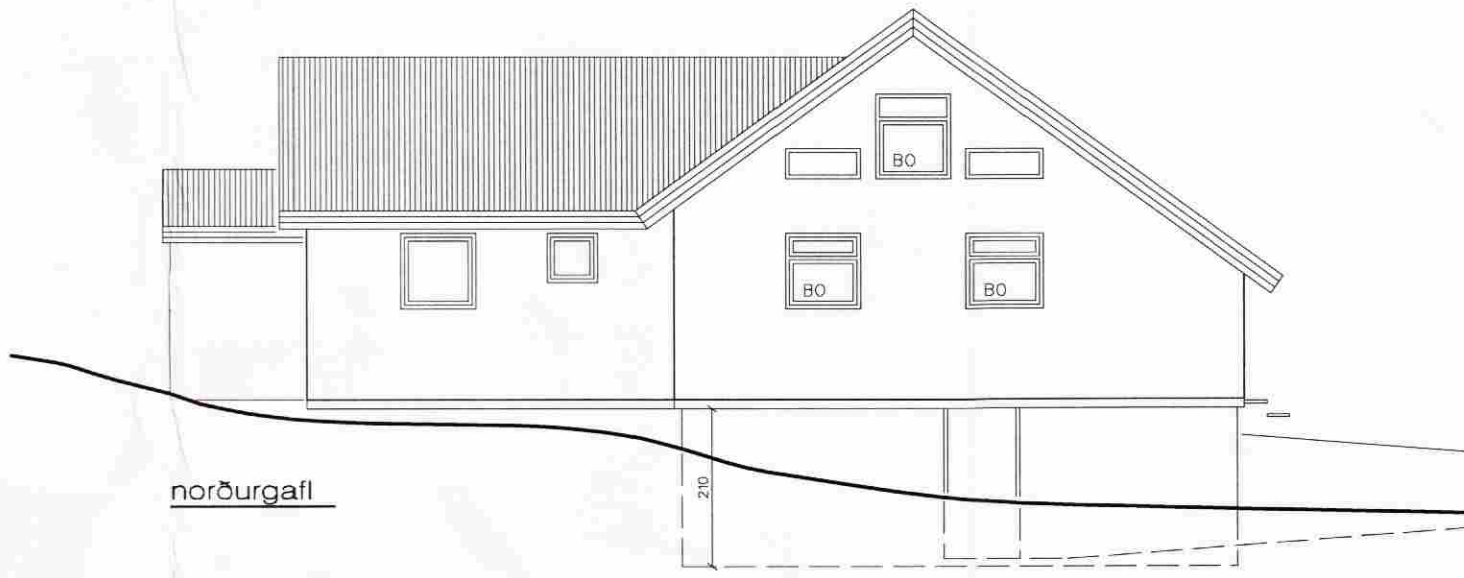
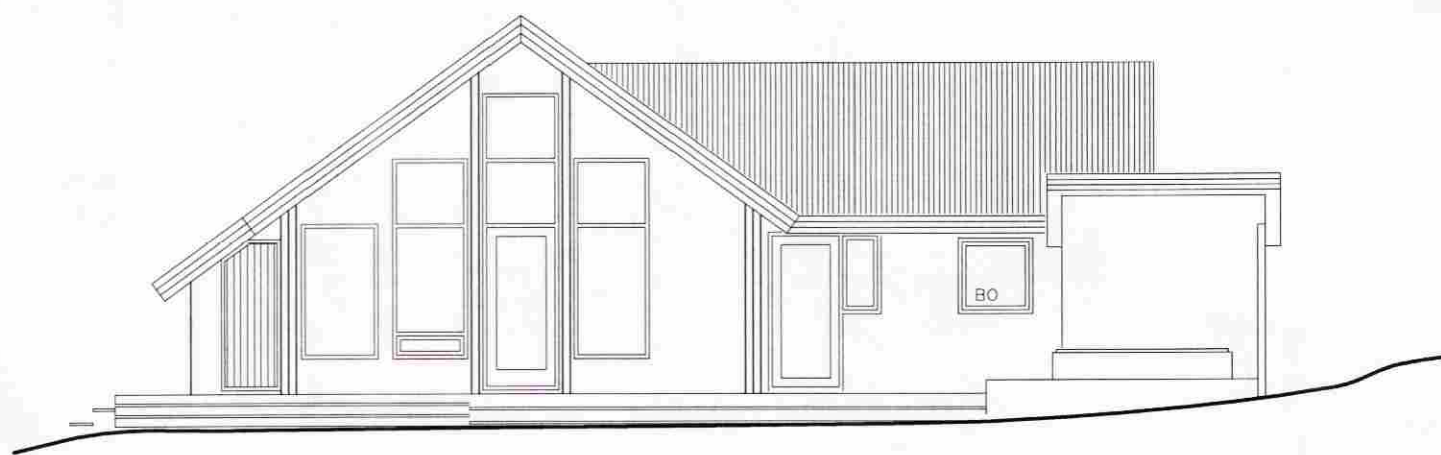


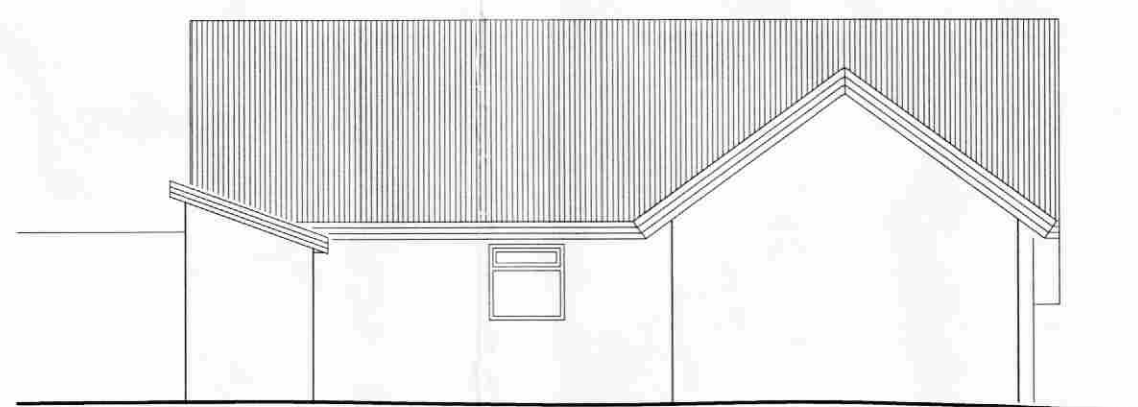
vesturhlíð



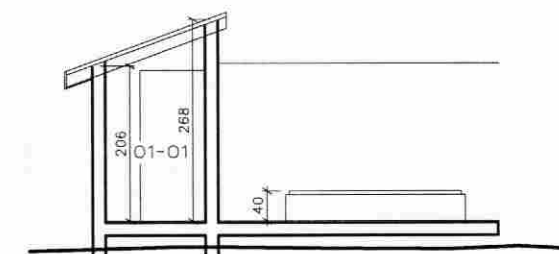
norðurgafi



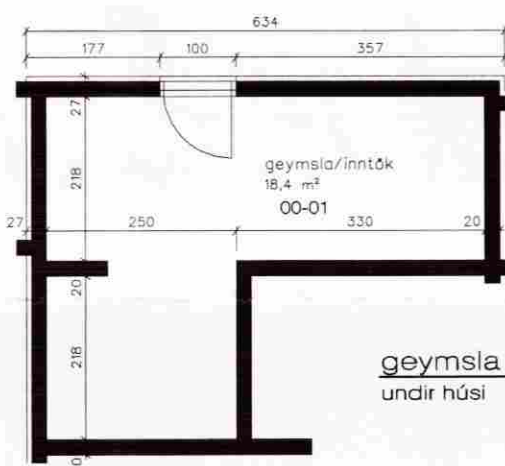
suðurgafi



austurhlíð



snið B-B

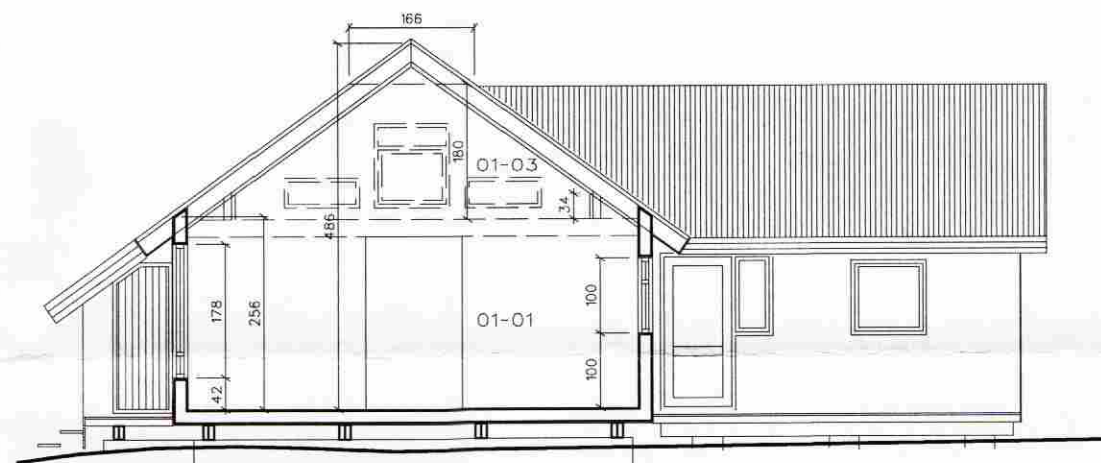


geymsla undir húsi

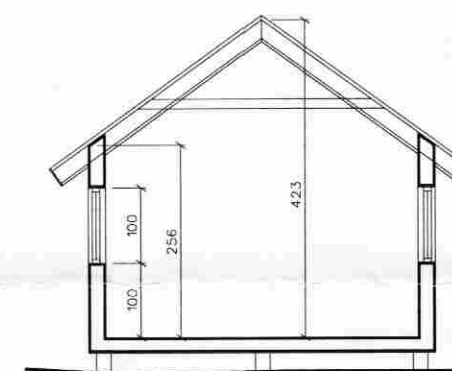
Húsið er byggt 1986 úr timbri og klætt að utan með lóðréttri timburklæðningu. Á þaki er ólitað aluzink.

Óskað er eftir að byggja viðbyggingu til austurs og að lengja húsið til suðurs um ca 1,2 m. Gert er ráð fyrir að breyta skipulagi innanhúss.

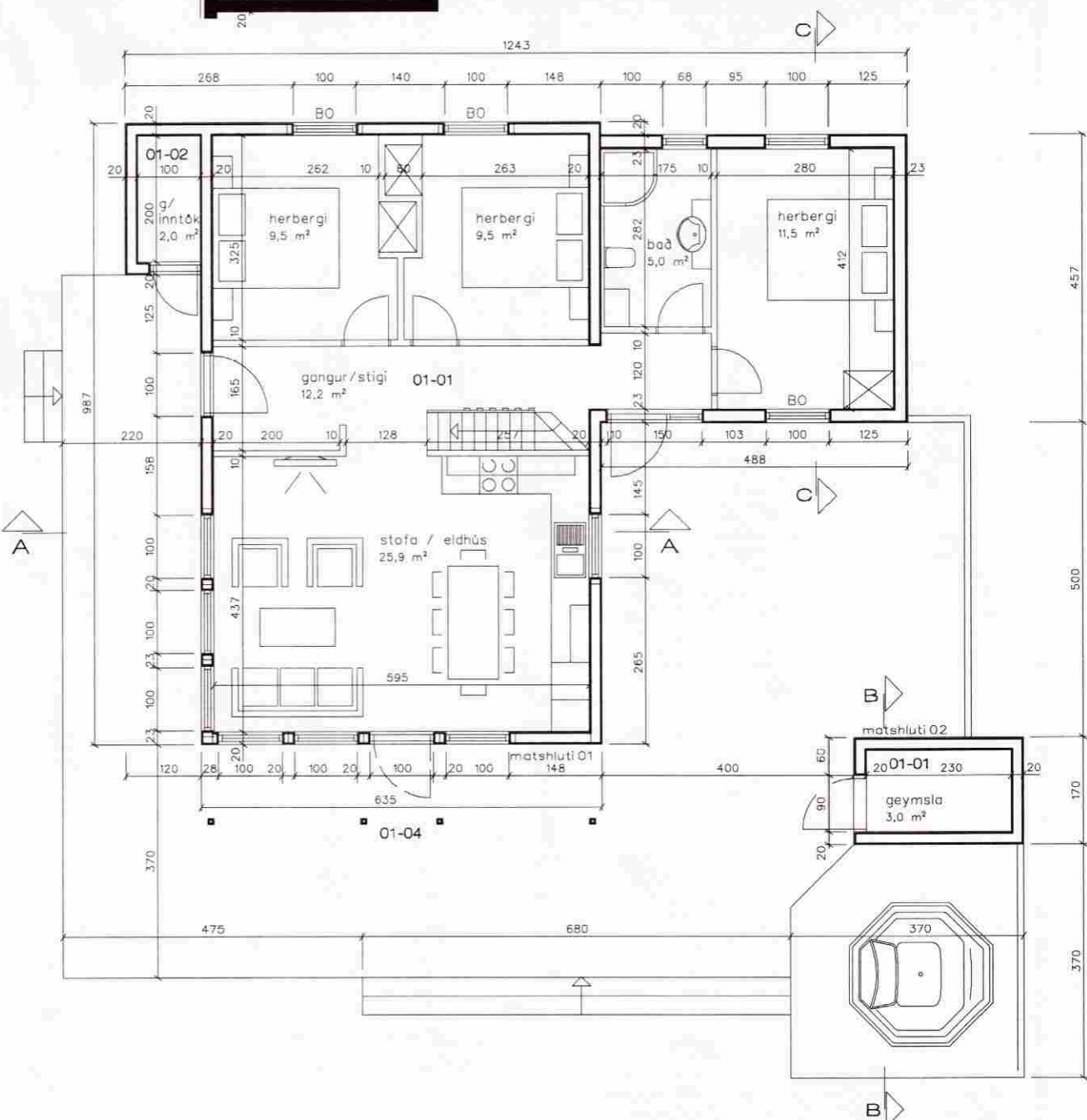
Efni og frágangur verða sams konar og fyrir eru.



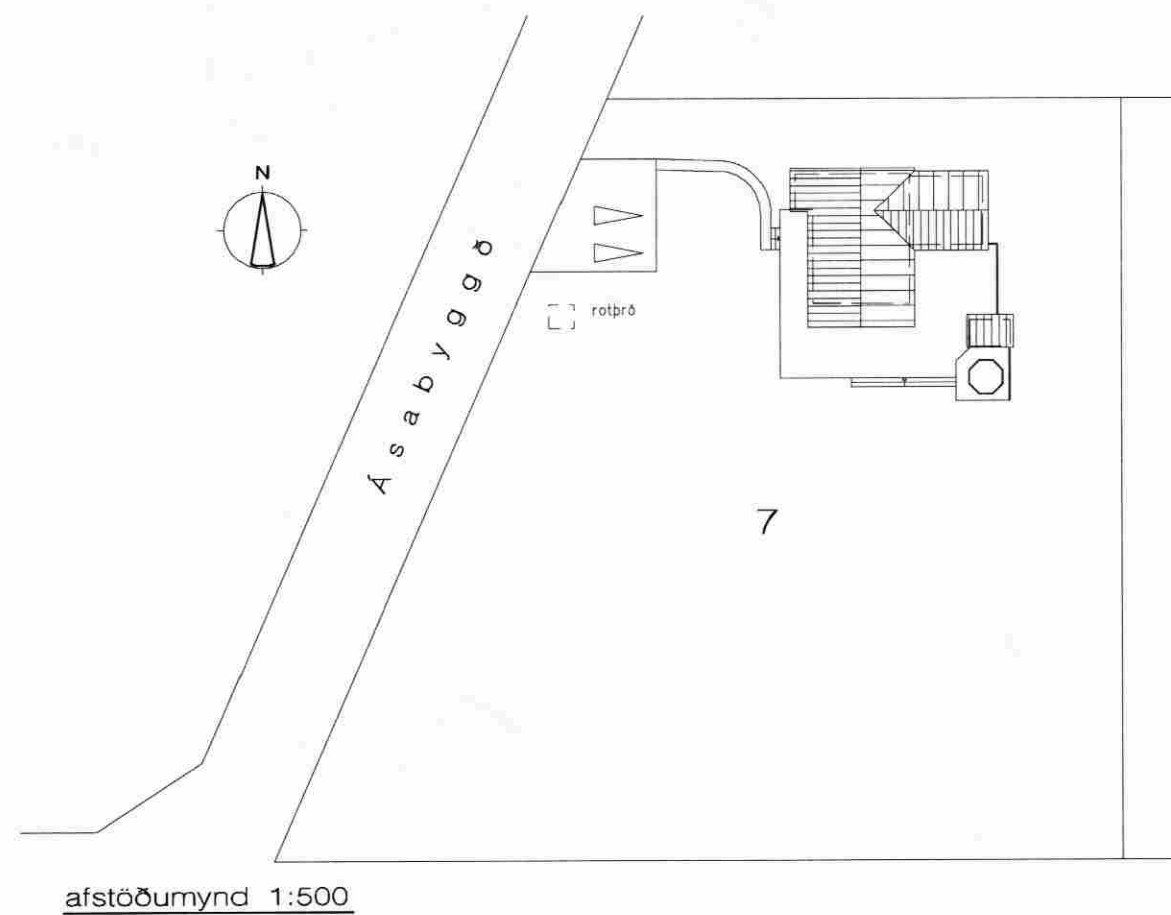
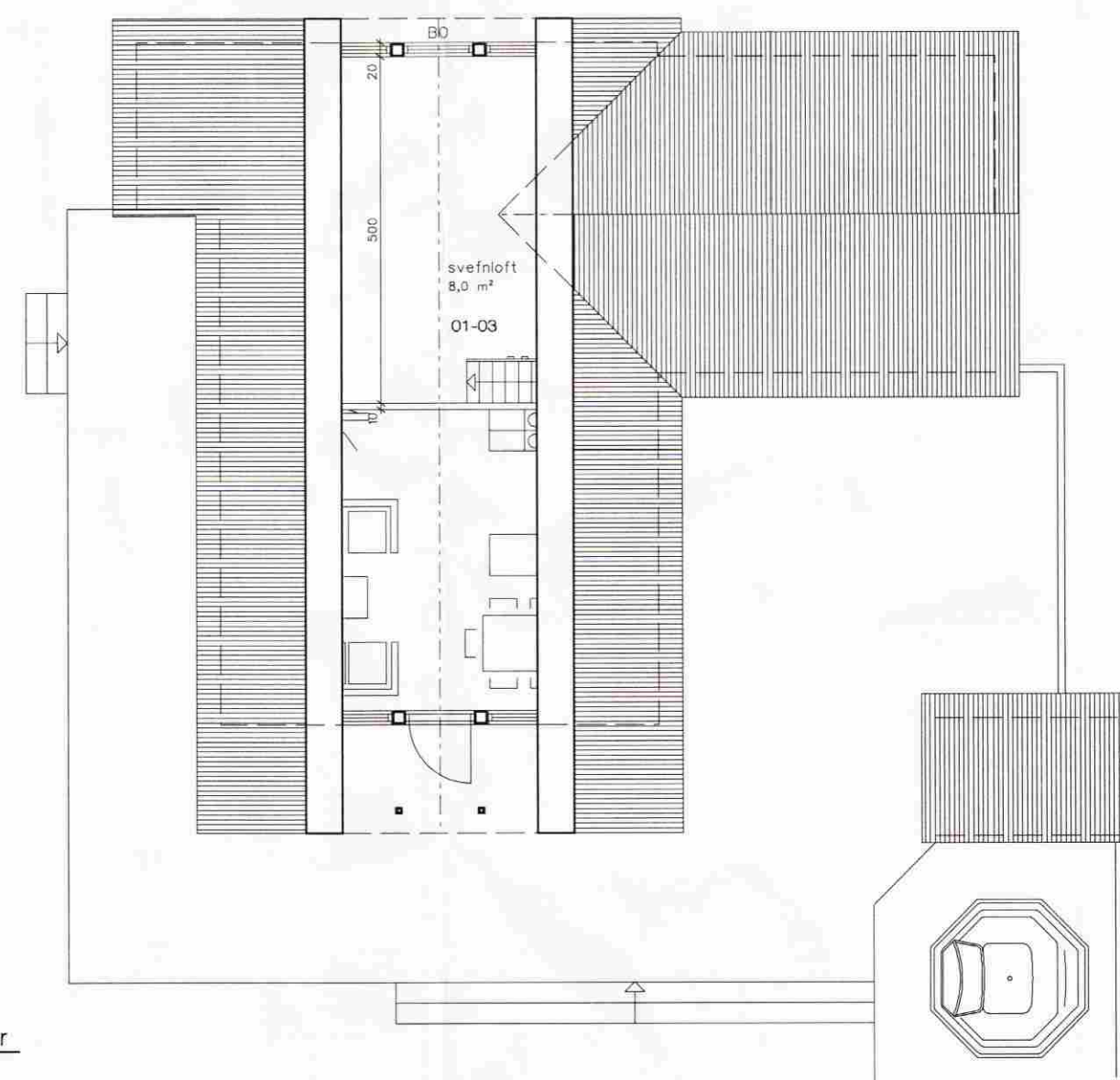
snið A-A



snið C-C



grunnmyndir



afstöðumynd 1:500

Einar Ingimarsson
arkitekt
Lýnghálsí 3, 110 Reykjavík
Sími: 595 2772, 595 4418
Netfang: lynghasi@einar.is

Br. 29, júní 2009; Býrjunarorp

Ásabyggð 7, Flúðum, Hrunamannahreppi

grunnmyndir, útlit, snið,
afstöðumynd

dagur / umhúð
12. mars 2008, Einar
br. 29. júní 2009, Einar

kvæði: 1:100, 1:500
Einar Ingimarsson