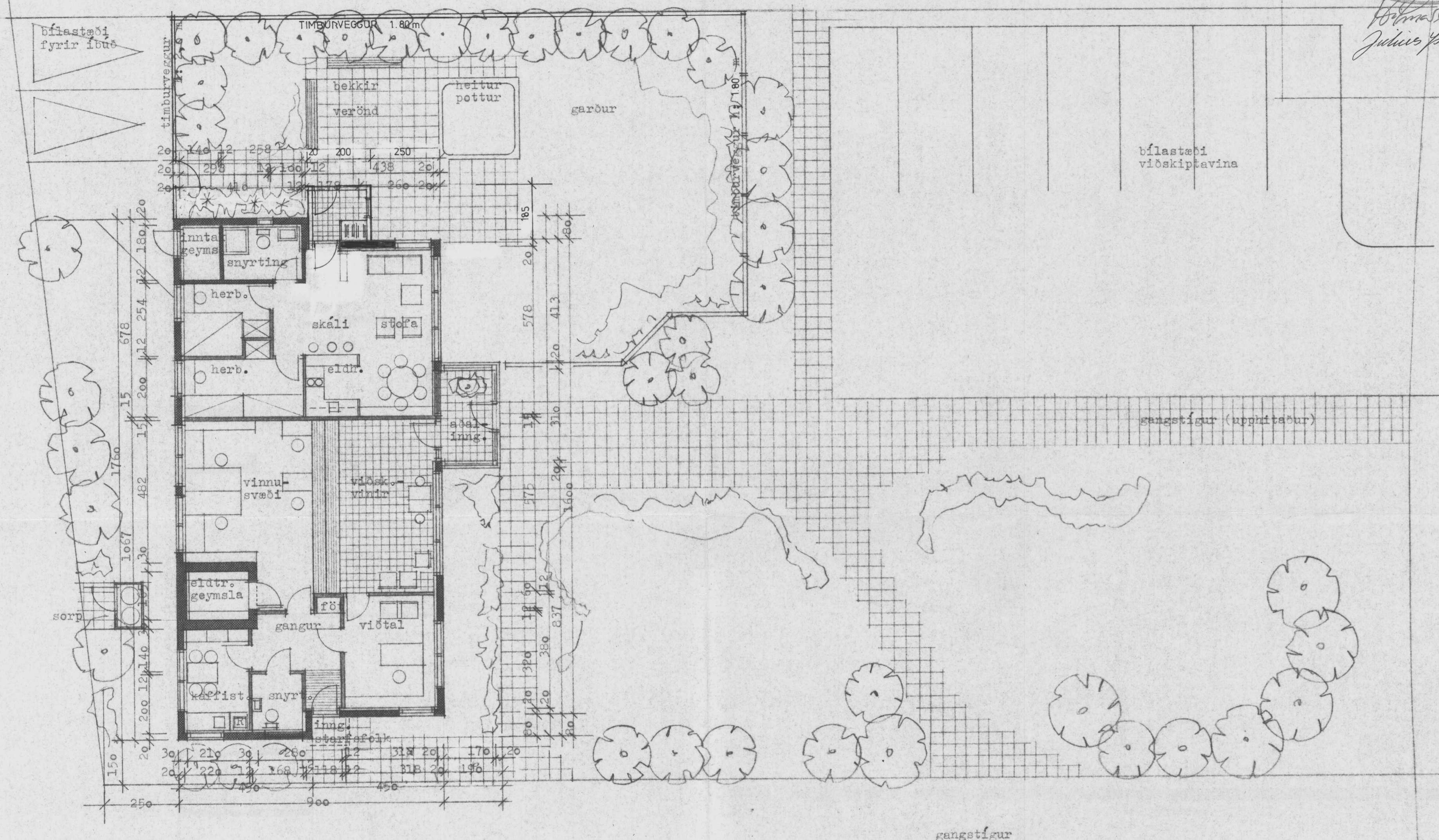


Hönnuð af  
 Júlíu Þóri Ólafsdóttur



bílastæði fyrir íbúð

bílastæði viðskiptavina

gangstígur (upphitabur)

gangstígur

EKKI MÁ VINNA EFTIR ÞESSARI TEIKNINGU.



grunnflatarmál húss: 154.9 m<sup>2</sup>  
 rúmmál húss : 620.5 m<sup>3</sup>

ARKITEKTAR SUÐURGÖTU 8  
 101 REYKJAVÍK SMAR (01)11460 - (01)24511  
 REYNR ADAMSSON ARKITEKT FAI

VERK: Afgreiðsla Búnaðarbankans, Flúðum,  
 EFTI: grunnnýnd, hús og lóð,  
 MELIKVARDI: 1:100  
 BR. 12.01.87  
 DAGS 8.10.86  
 TEKN. 11B  
 VERK - TEIKN NR. 002