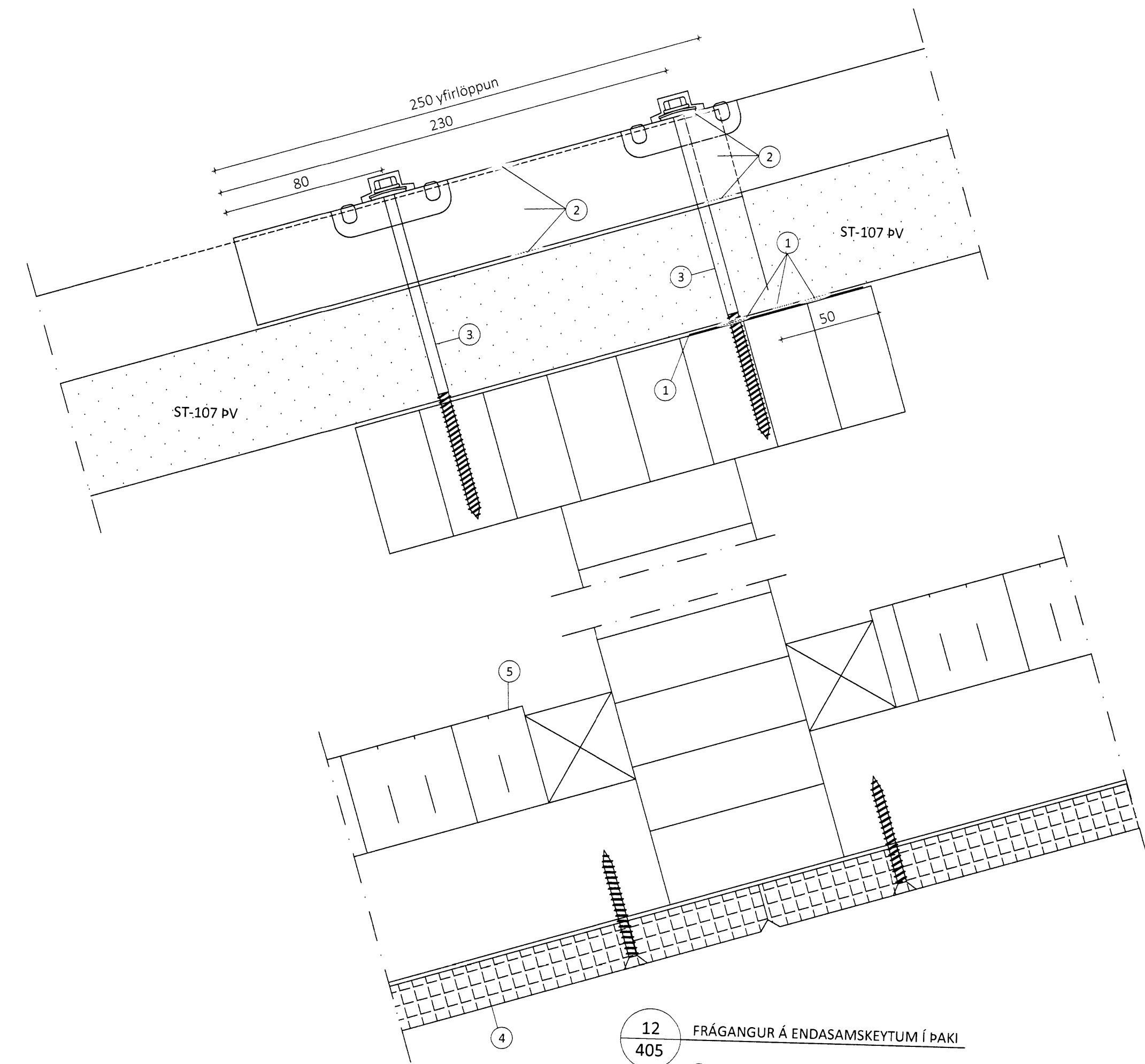
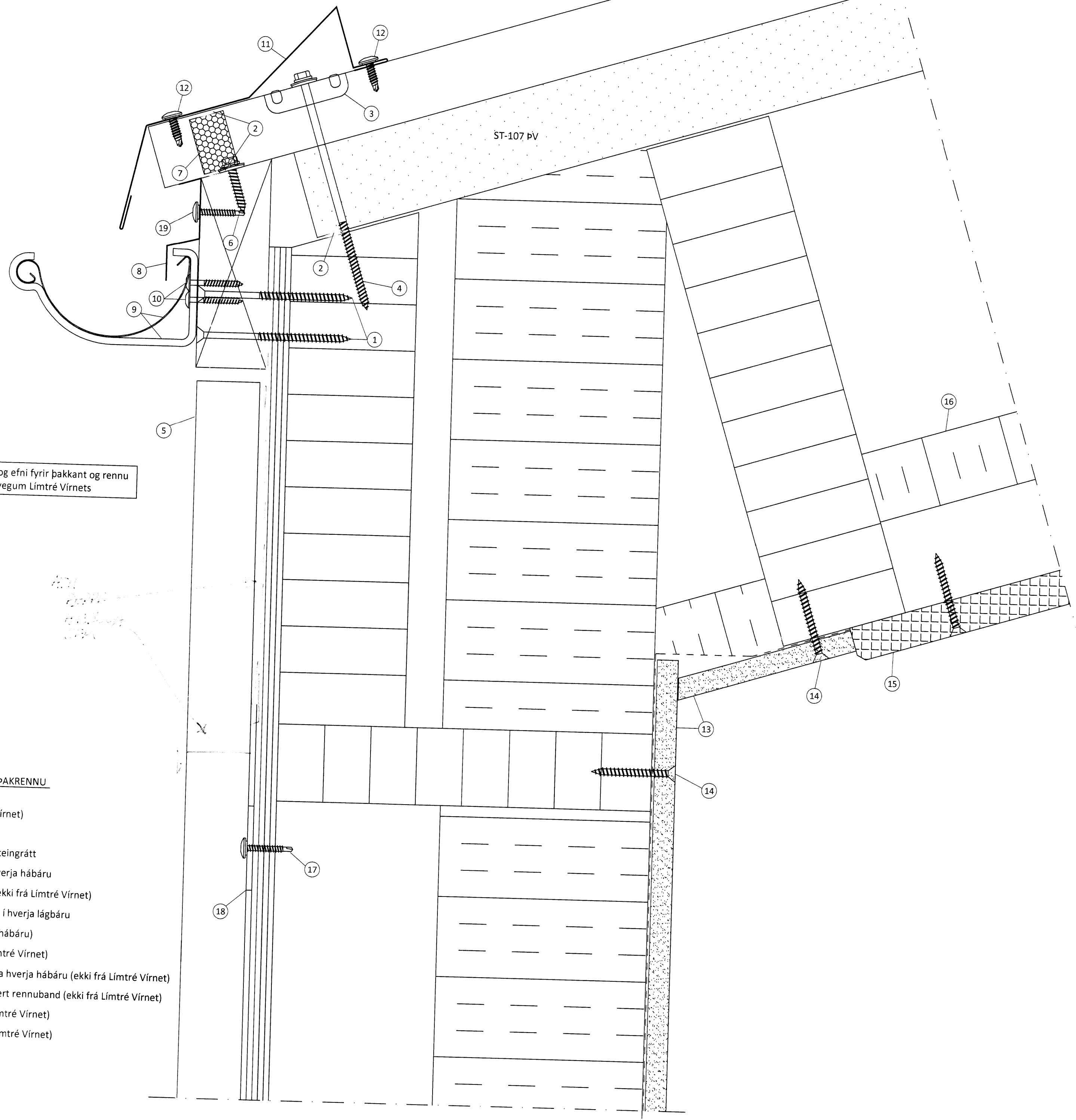


Skipulegt og byggt samkvæmt Lippvella bók
 Vírnetið
 12.12.2014
 M. Guðjónsson



- 11** AFSTADA OG FRÁGANGUR VÍÐ ÞAKRENNU
 405
- 1 Tréskrúfa, (ekki frá Límtré Vírnet)
 - 2 Ollukitti
 - 3 Trapisuskinna 45mm litur: steingrátt
 - 4 Skrúfa, 19 A 6,3x170mm í hverja hábáru
 - 5 Biti 45x150mm með sniði (ekki frá Límtré Vírnet)
 - 6 Skrúfa, 19 A 6,3x35mm 2 stk í hverja lágbáru
 - 7 Bárupétillisti, neðri (settur í hábáru)
 - 8 Áfella, við rennu (ekki frá Límtré Vírnet)
 - 9 Renna og rennubönd við aðra hverja hábáru (ekki frá Límtré Vírnet)
 - 10 Skrúfa, 4,8x38 trox 2 stk í hvert rennuband (ekki frá Límtré Vírnet)
 - 11 Áfella, snjóhemill (ekki frá Límtré Vírnet)
 - 12 Skrúfa, 6,3x22mm (ekki frá Límtré Vírnet)
 - 13 Harðgips
 - 14 Skrúfa, í harðgips
 - 15 Troldekt plötur
 - 16 50mm Steinullareinangrun
 - 17 Skrúfa, 4,8x35mm í hverja lágbáru
 - 18 Millilegg, oliusoðil masonite
 - 19 Skrúfa, 4,8x35mm m/m 500mm (ekki frá Límtré Vírnet)

- 12** FRÁGANGUR Á ENDASAMSKEYTUM Í ÞAKI
 405
- 1 Áfella, innri [22d]
 - 2 Ollukitti
 - 3 Skrúfa, 19 A 6,3x170mm í hverja hábáru með trapisuskinnu og hettu litur: steingrátt
 - 4 Troldekt plötur
 - 5 50mm Steinullareinangrun

ÖLL AFNOT OG AFRITUN TEIKNINGAR AÐ HLUTA EDA Í HEILD ER HÁÐ SKRIFLEGU LEYFI LÍMTRÉ VÍRNET EHF.
 Númer Dags Skýring breytinga Br. af

<p>Byggingadeild - Vesturvör 29 - 200 Kópavogur kt. 440510-1160 - Sími: 412 5300</p>	MKV.	DAGS.	VERKNR.	ÚTGÁFA NR.
	1:2	10.12.2014	DL14 011	1
HEITI VERKS:	TEIKN.	REIKN.	VIKRF.	NR. TEIKNINGAR
Íþróttahús Flúðum - viðb.	HJÓ	BI	BI	409
HEITI TEIKNINGAR	NAFN HÖNNUÐAR	DAGS. ÁRITUNAR		
Sérmyndir	Bjarni Ingibergsson byggingatæknifræðingur B.Sc. kt. 030861-2729 - bjarni@limtrevirnet.is	DAGS. ÁRITUNAR		
	ÁRITUN SAMRÆM.HÖNNUÐAR	DAGS. ÁRITUNAR		