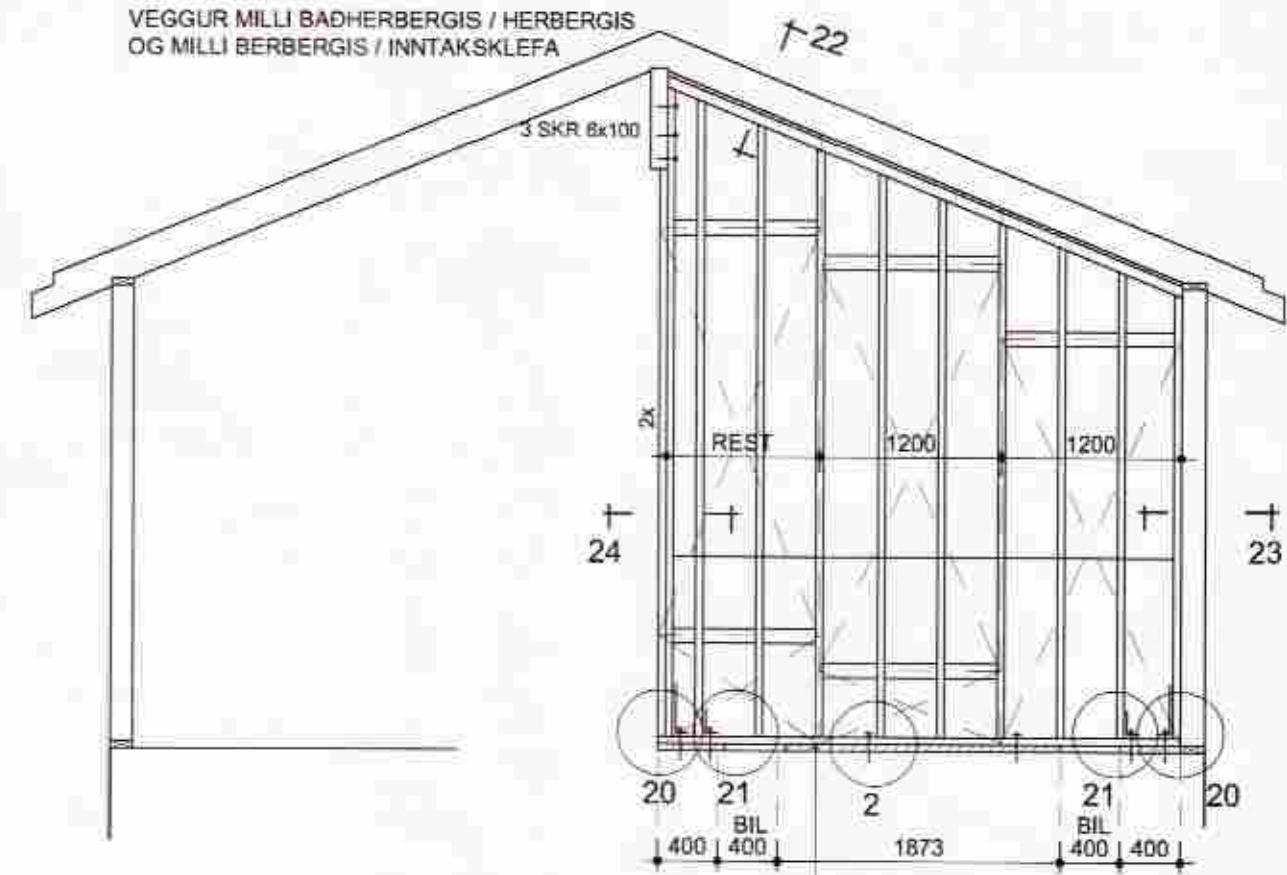
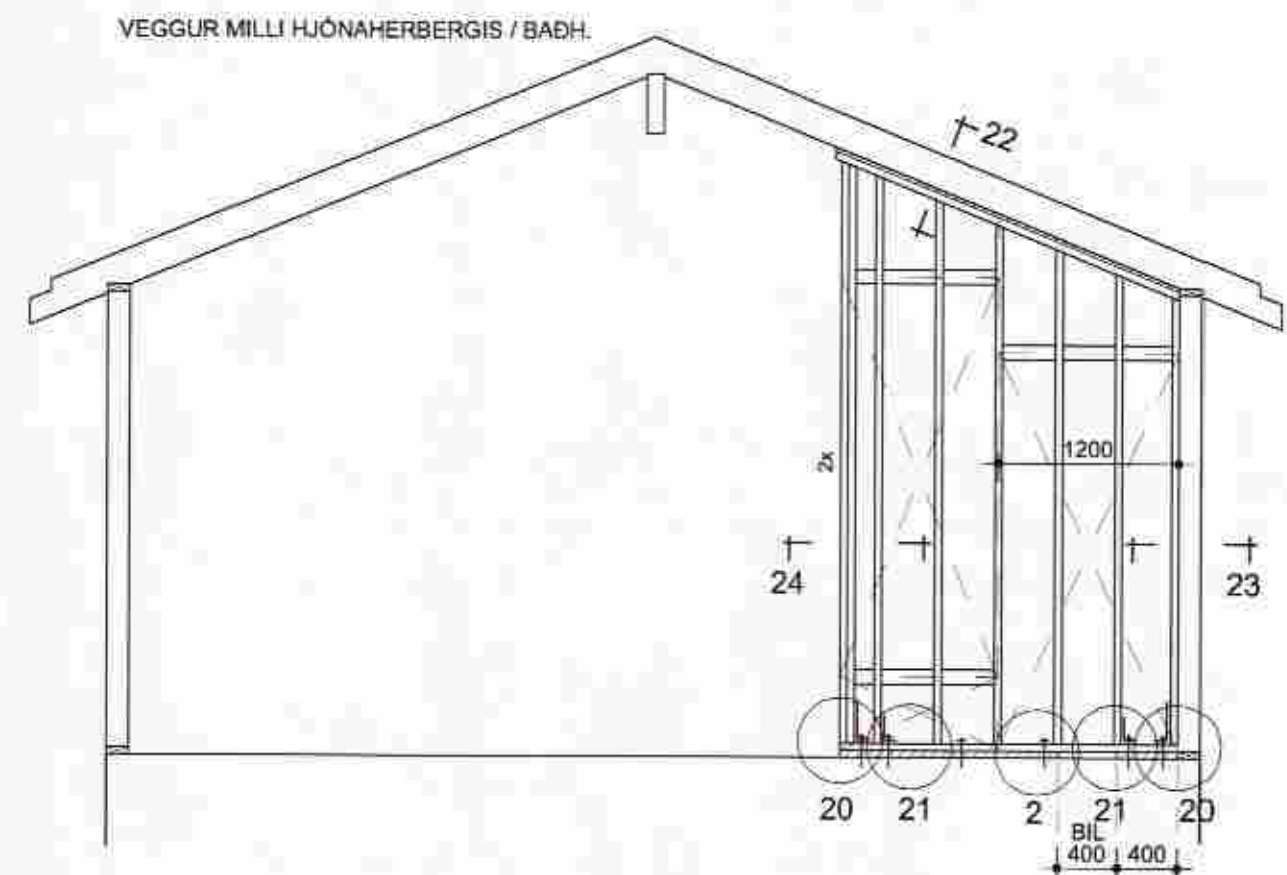


STÍFANDI INNVEGGIR

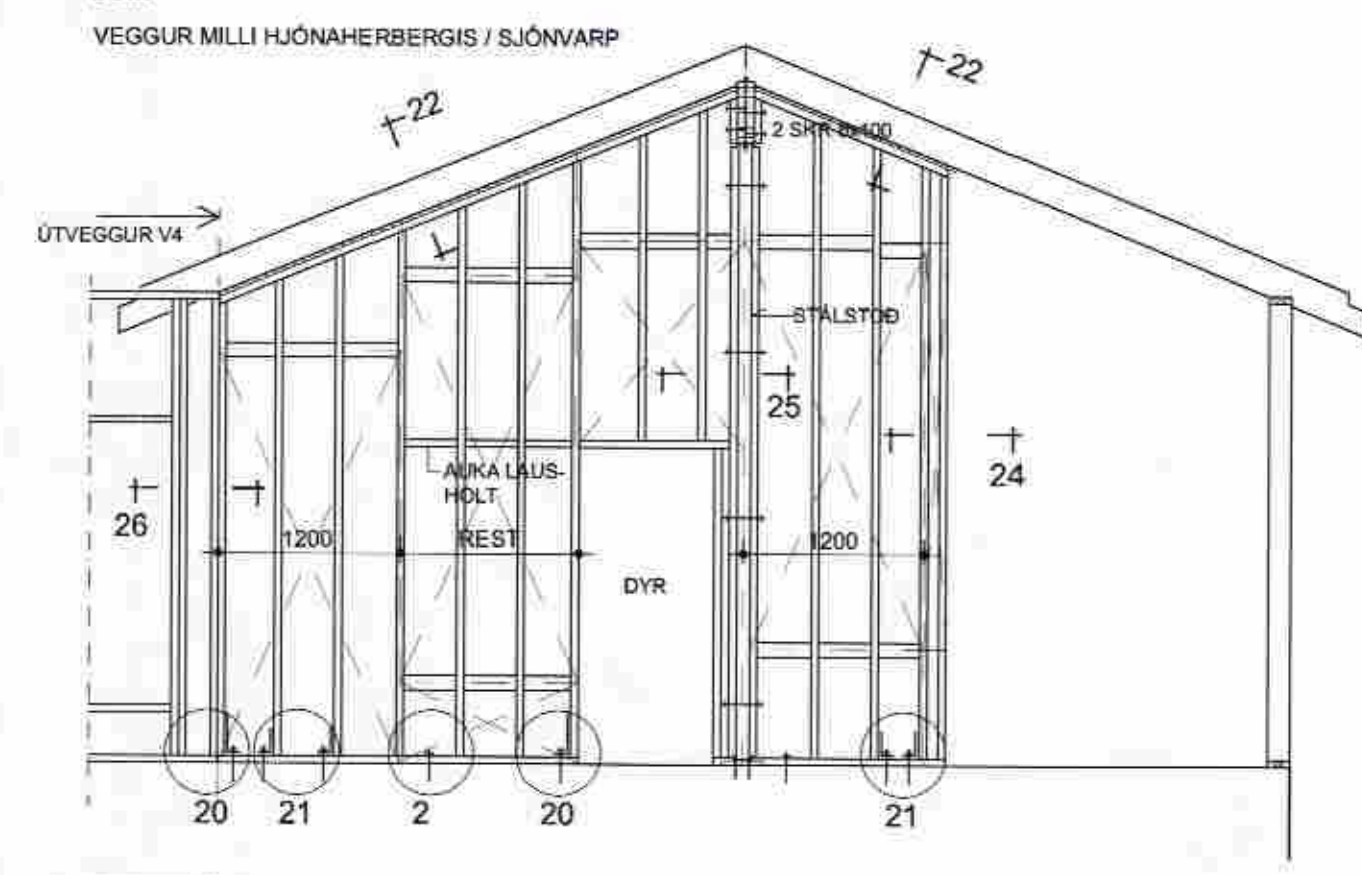
IV-1
2 STK
VEGGUR MILLI BADHERBERGIS / HERBERGIS
OG MILLI BERBERGIS / INNTAKSKLEFA



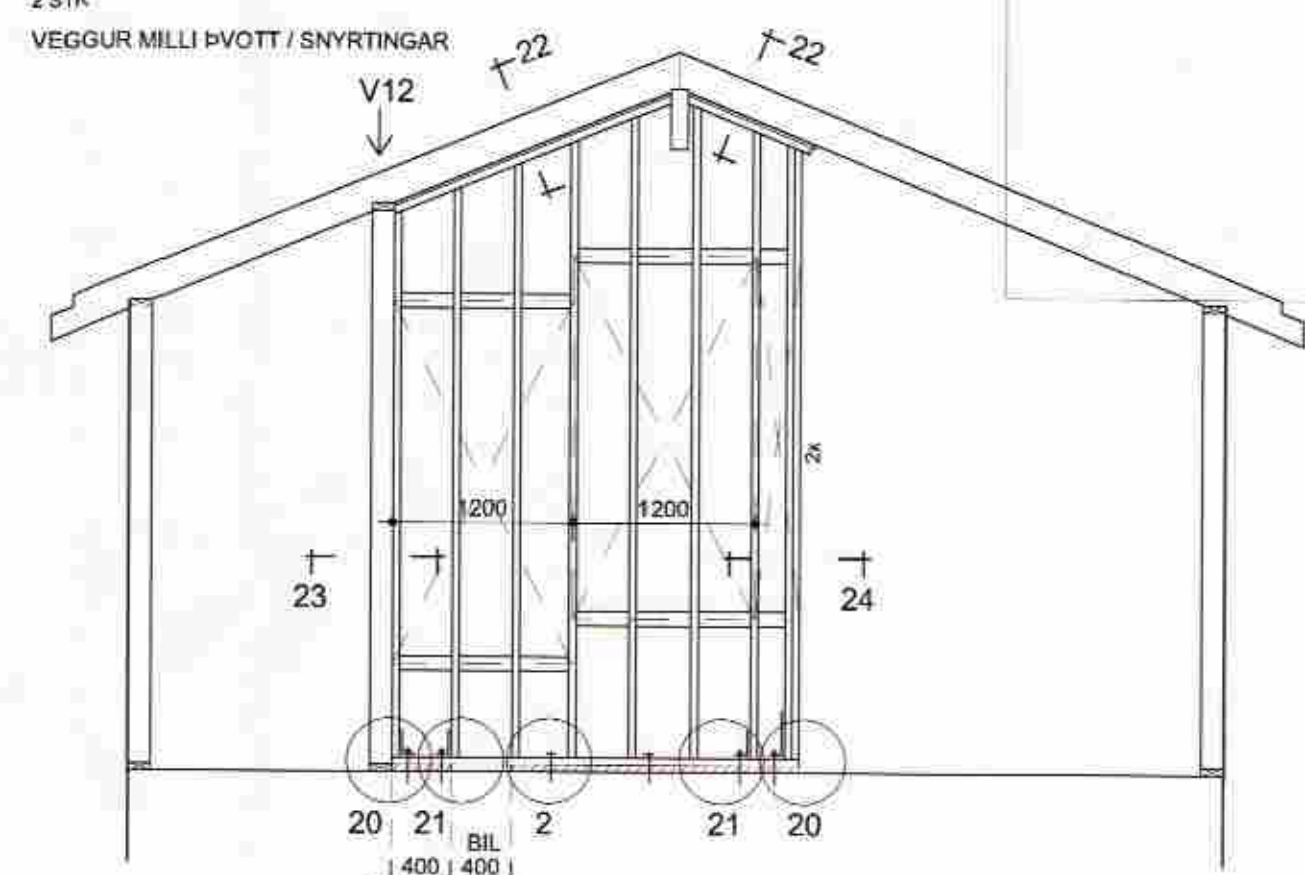
IV-2
2 STK
VEGGUR MILLI HJÓNAHERBERGIS / BADH.



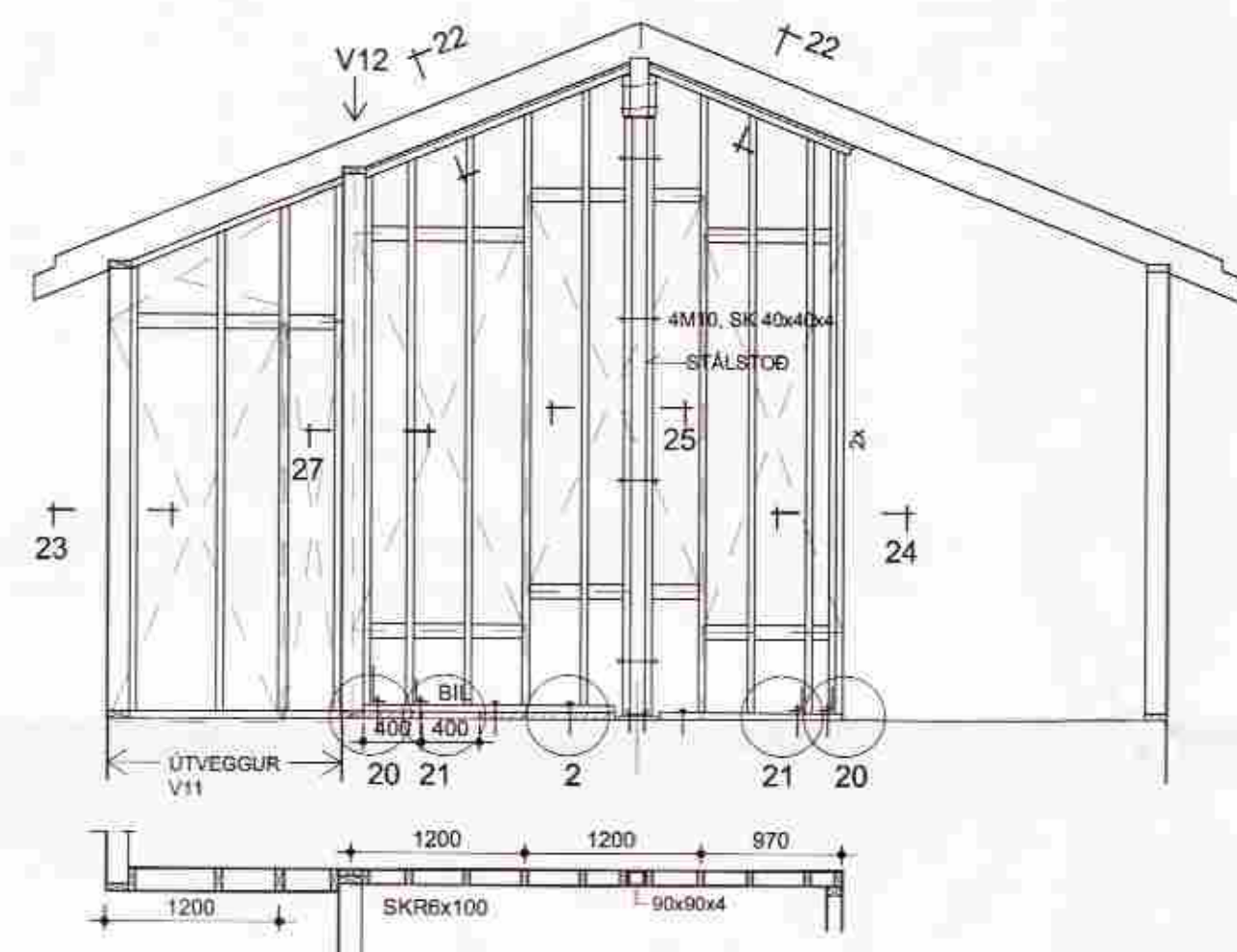
IV-3
2 STK
VEGGUR MILLI HJÓNAHERBERGIS / SJÓNVARP



IV-4
2 STK
VEGGUR MILLI HVOTT / SNYRTINGAR



IV-5
2 STK
VEGGUR MILLI ANDDYRI / ELDHÚS



MÁLSETNING EF FYRIR ALKABOTNSTYKKI (SKÁSTRÍKAD) MED BILUM FYRIR GÖLFHITARÖR, UNDIR VEGGJUM 1, 2, 4 OG HLUTA AF VEGG 6.

STÍFANDI INNVEGGIR - SKÝRINGAR

STÍFANDI INNVEGGI, MERKTIR IV Á TEKNINGUM, GEGNA MIKILVÆGU HLUTVERKI VIÐ AÐ STÍFA HÚSIÐ AF. ÞÁ SKAL REISA Í BEINU FRAMHALDI AF REISNINGU ÚTVEGGJA OG ÞAKVIRKIS.

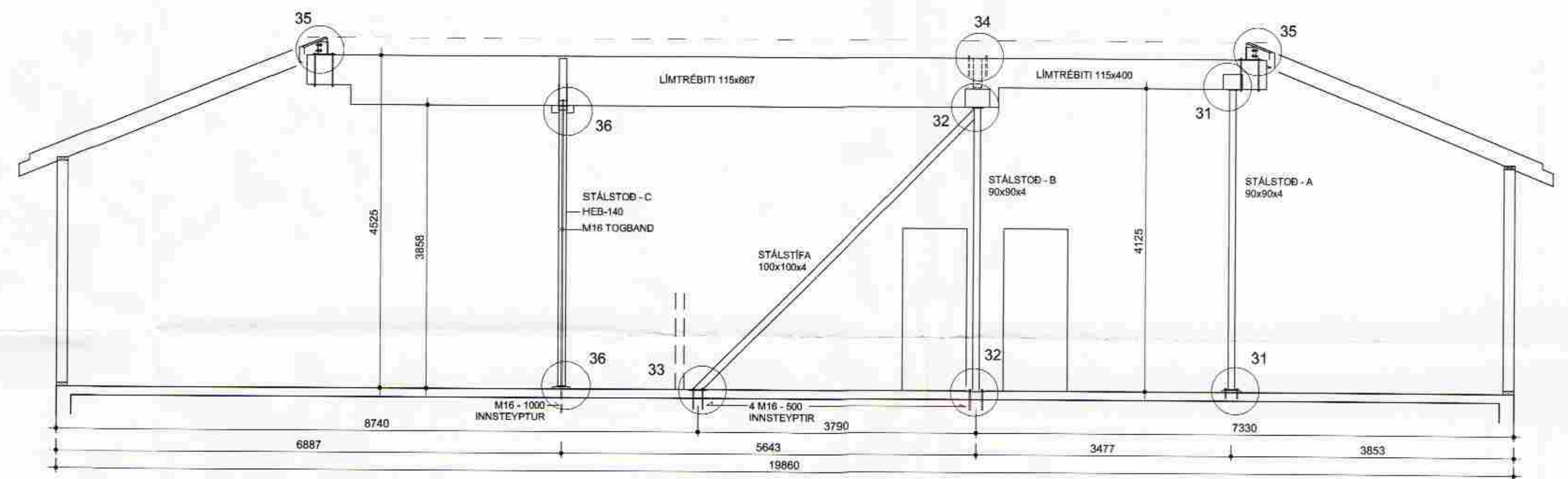
STÍFANDI INNVEGGI SKAL SMÍÐA ÚR 48x123 GRIND, FLOKKUR T1 OG KLÆÐA BEGGJA MEGIN MEÐ 9 MM KROSSVIÐI. KROSSVIÐ SKAL NEGLA MEÐ 3/8 SAUM cíc 100 Á JÖRÐUM EN 150 MM Á INNSTÖÐUM. KROSSVIÐ SKAL NEGLA Í LÍM.

STÍFANDI INNVEGGJUM SKAL FESTA VIÐ GÖLF, ÚTVEGGI OG ÞAK EINS OG SYNT ER Á SÉRMYNDUM 20 TIL 27.

GANGA SKAL FRÁ ÖLLUM LÖGNUM SEM KOMA Í MILLIVEGGI UM LEIÐ OG VEGGIR ERU GERÐIR.

SMÍÐUR SKAL HAFNA LAGNATEIKNINGU 302 TIL HLIDSJÓNAR VEGNA BOLTAFASTINGA NIÐUR Í STEIN.

LANGSNID L-L 1:50



SKÝRINGAR - MÆNISBITAR

MÆNISBITAR, SEM ERU ÚR LÍMTRÉ, HVÍLA Á STEYPTUM SKORSTEINI, EINNI LÍMTRÉSULU OG Á SEX STÁLSTÖÐUM

MÆNISBITAR (TVEIR LENGRI) ERU STÍFADIR AF Í LANGÁTT, HVOR FYRIR SIG, MEÐ SKÁSTÍFU ÚR STÁLI SEM SJÓÐA SKAL FASTA Á BYGGINGARSTAD.

GÖLFPLATA ER HUGSUD STEYPT Í K=0,00.

GÖLFFESTING FYRIR LÍMTRÉSTÖÐ Í ELDHÚSI ER FEST VIÐ GÖLF Í K=0,00.

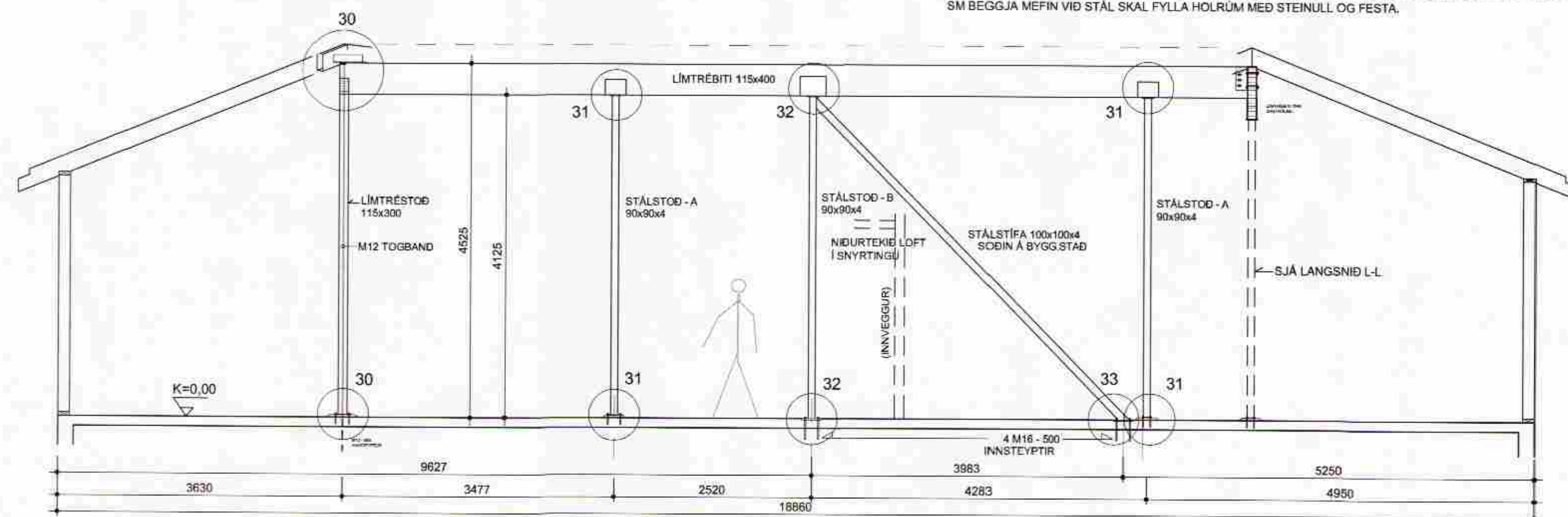
SKÁSTÍFU OG ADLIGGJANDI STÁLSTÖÐ (GERD-A), FYRIR HVORN BITA, ER FEST VIÐ INNSTEYPTAR FESTIPLÖTUR Í GÖLF Í K=0,00.

GÖLFFESTINGAR FYRIR AÐRAR STÁLSTÖÐIR (GERD-B OG C) HVÍLA Á AFRÉTTINGARLAGI, SEM SETJA SKAL ÚT Í K=0,02 Á HVERJUM STAD MEÐ HÆÐAKÍKUR, NÁKVÆMNI +/- 2 MM. NÓTA SKAL GROFAN VIÐGERDARMÜR, (KORN AÐ 2.4 MM). ÚTBÚA SKAL HLIDARMÓT OG STRALJA STEYPU LARÉTTA Á HVERJUM STAD.

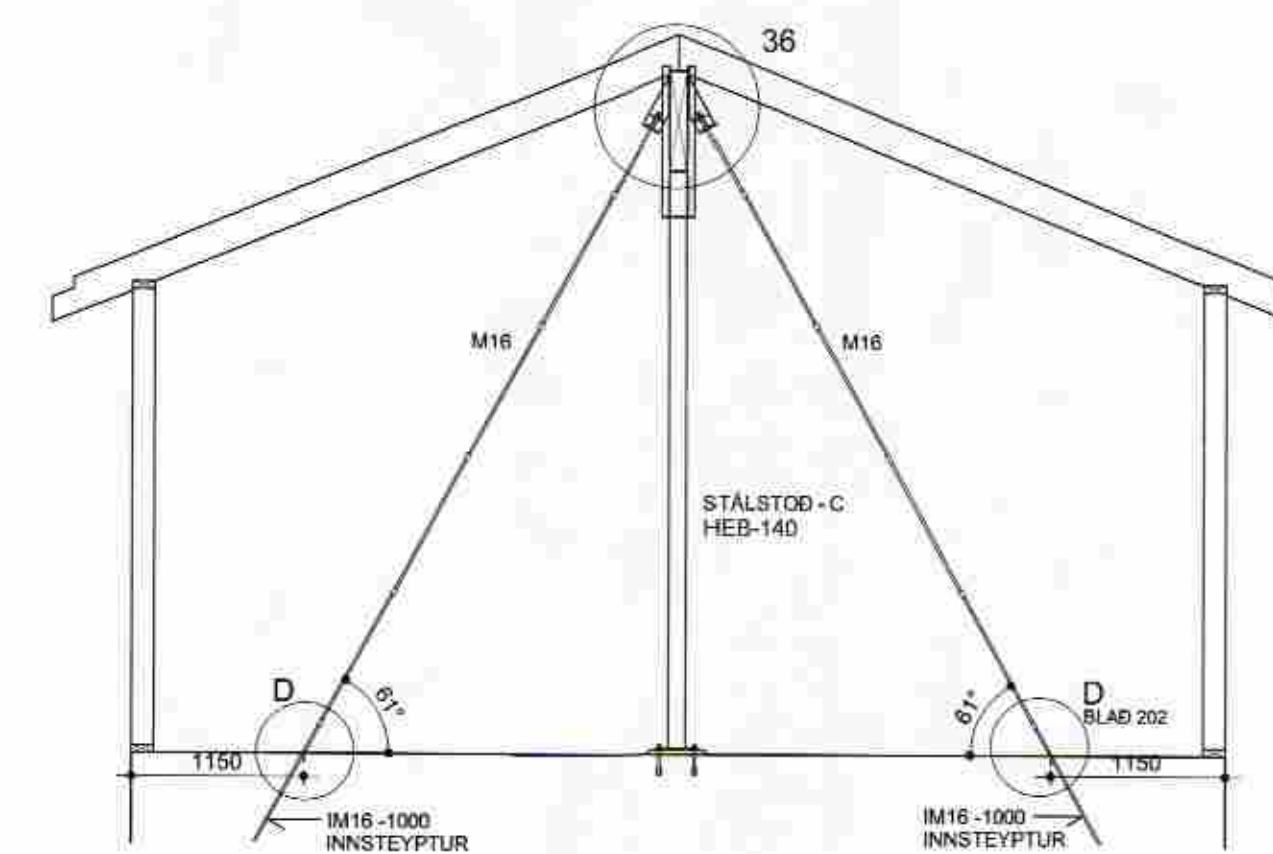
MÆNISBITA SKULU SITJA HORNRETT OFAN Á STÖÐUM.

STÁLSTÖÐIR ERU STADSETTAR INN Í MILLIVEGGJUM. STÖÐIR OG SKÁSTÍFUR SKAL ELÐVARJA R30, SEM GETUR VERIÐ EINFÖLD 13 MM GÍFSKLÆDNING BEGGJA MEGIN Á VEGGGRIND ÚR BLIKK- EDA TRÉGRIND. 50 SM BEGGJA MEFIN VIÐ STÁL SKAL FYLJA HOLRÚM MEÐ STEINULL OG FESTA.

LANGSNID M-M 1:50



ÞVERSNID N-N 1:50



ASBORGIR 5 GRÍMSNES OG GRAFNINGSHREPPUR

BURÐARVIRKI YFIRBYGGINGAR
- HLIDARMYNDIR AF STÍFANDI INNVEGGJUM OG SKÝRINGUM
- LANGSNID EFTIR ÞAKMÆNISBITUM (K-K OG L-L)
- ÞVERSNID VIÐ BÍLSKÚRMILLIVEGG (N-N)

DAÐRETNING: 20.04.2007 HANNAÐ: PG RNV TEIÐNING: 205

ÞÉTUR I GUDMUNDSSON BYGGINGART/EKN/FRÆÐINGUR 200248 4069
VINNUSTOFA AUBREKKU 6, 200 KÓPAVOGGI
SÍMI 551-9940 863-5680 FAX 551-9945 p.g@ml.is