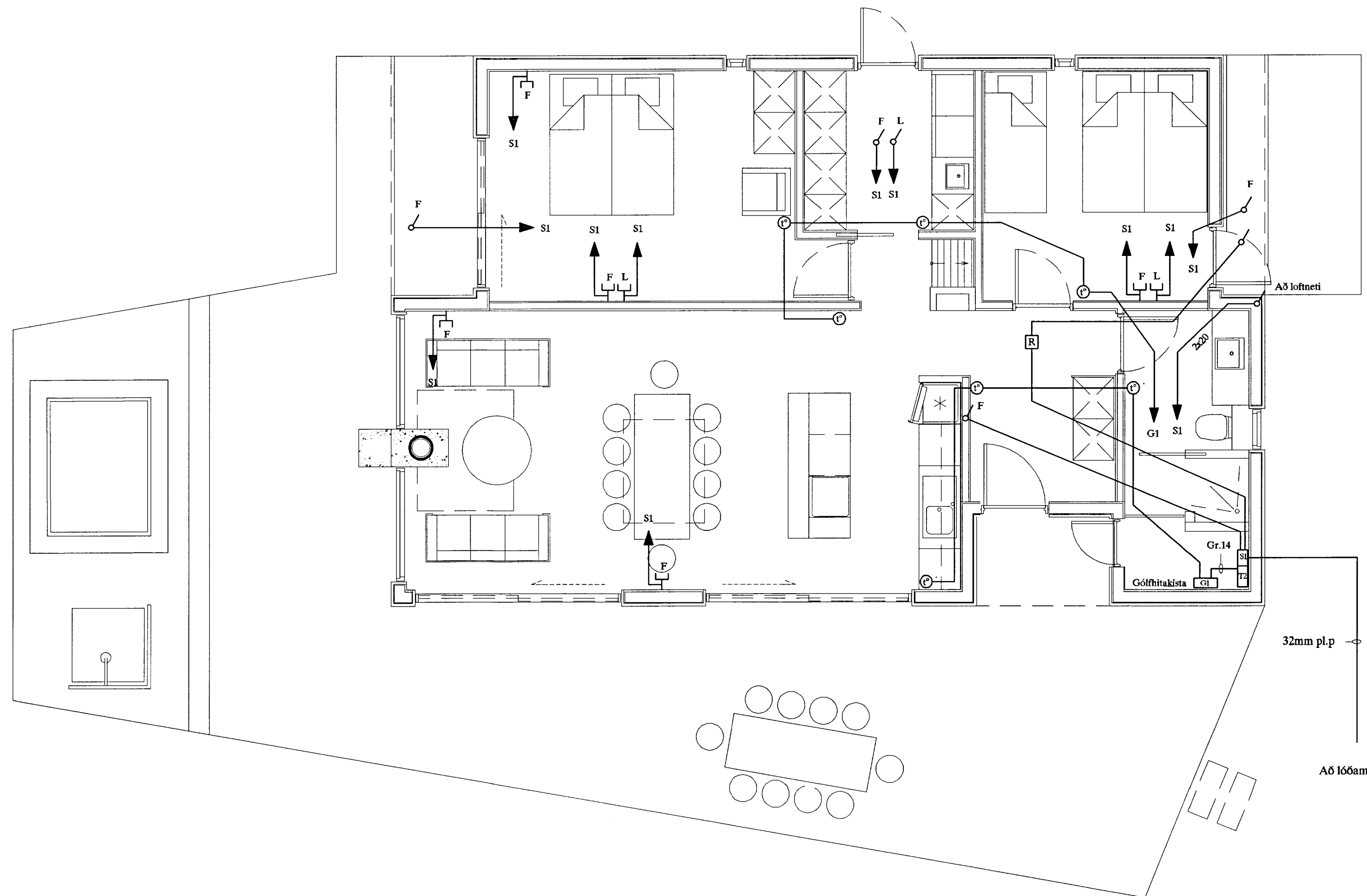


MÖTTEKID
 15 OKT. 2013
Gudrún Þórunn
 Byggingafræðingur / Architect



SKÝRINGAR

LAGNIR ERU HULDAR 16mm PLASTPÍPUR OG TAUGAR 3x1,5.
 HÆÐ Á ROFUM SÉ 110 sm.
 TENGLAR VIÐ ROFA SEU Í SÓMU HÆÐ OG ROFAR.
 HÆÐ Á TENGLUM SÉ 20sm.
 HÆÐ Á VEGGLJÓSUM YFIR VÖSKUM SÉ 200sm.
 MÁLSTRÁUMUR ROFA SÉ 10A, EN TENGLA 16A.
 L = SJÓNVARP, F = BÆJARSÍMI
 [R] REYKSKYNJARI jóniskur
 [R] REYKSKYNJARI optískur
 ○ → HREYFISKYNJARI ÞÓFAVARNARKERFIS H=V/LOFT

NEMA ANNARS SÉ GETIÐ

Áritun aðalhönnuðar

						SUMARHÚS Í LANDI NORDURKOTS GRÍMSNESHREPPÍ	SKV. 1:50
						A-GATA 22 - Landnúmer 169563	TEK.NR. 4
						SMÁSPENNUKERFI NEDRI HÆÐ	HÉÐASTA TNR.
A	12.11.05	HEIMTAUGAR- OG FULLNADARTEIKNING	B.P.T.	T.S.	<i>Þórunn</i>	220146-2439	TNR. 4 AP 5
ÚTG.	DAGS.		TEKN.	HANNAÐ	SAMYKKT	HEIÐNEALA	GREYMSLUNR. A
						TERA S/P	RAFMAGNSVERKFRÆÐISTOFA
							EDMUND BELLESEN TRÁTTU SVENNSKÓSSON KAPMAGNSLEIÐNIFR. KAPMAGNSLEIÐNIFR. SÍMI 597798 SÍMI 597790