

SKÝRINGAR - GÓLFHITI

GÓLFHITARÖR SKULU VERA PEX-B RÖR (SÚREFNISKÁPAN INNI Í RÖRVEGG).  
UTANMÁL RÖRA 20 MM.

DEILIKISTA SKAL VERA MED MAGNSTILLIR OG MÓTORLOKA INN Á HVERJA SLAUFU.  
LAGNAEFNI SKAL HAFNA LAGNAEFNISVOTTUN.

BYRJA SKAL AÐ LEGGJA RÖR UM 5-6 SM FRÁ VEGGJUM OG HRINGJAFJÖLDA  
FYLGT.

RÖR SKAL BINDA OFAN Á JÁRNAGRIND. MESTI BEYGJURADÍUS RÖRA, SJÁ  
LEIÐBEININGAR FRAMLEIDANDA. STEYPUHULA OFAN Á RÖRUM 40-45 MM  
RÖR SKAL ÞRÝSTIPRÓFA MED 9 BAR ÞRÝSTINGI, DEILIKISTUR MED 6 BAR.

H = HITASTILLIR Á VEGG, HÆÐ FRÁ GÓLF UM 150 SM.

KERFIÐ ER LOKAÐ KERFI MED FROSTLAGARBLÖNDU SEM ÞOLIR 15°C FROST.  
LÍTRAFJÖLDI Í KERFI ER UM 80 LÍTRAR.

NOTA MÁ ANNAN SAMBÆRILEGAN BÚNAÐ EN TILGREINDUR ER Á TEIKNING.

GÓLFHITAKERFIÐ ER HANNAÐ MIÐAÐ VIÐ AÐ YFIRBORÐSMÓTSTAÐA GÓLFEFNA,  
R<sub>x</sub>b, SÉ EKKI MEIRI EN 0,1 m<sup>2</sup> K / W, SEM SAMSVARAR UM 15 MM ÞYKKU PARKETI.  
PARKET SKAL LEGGJA OFAN Á FLOTNAÐ GÓLF.

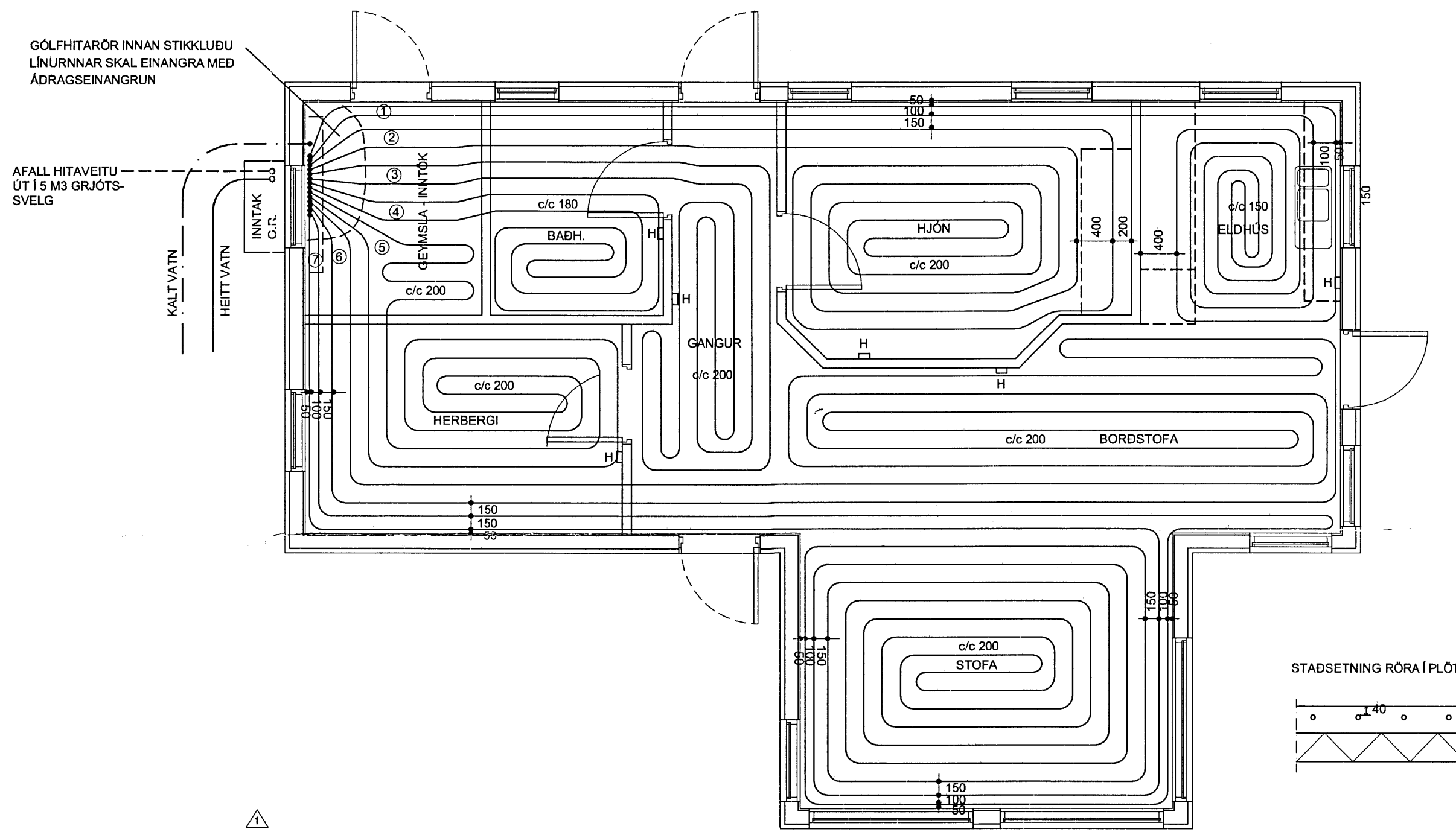
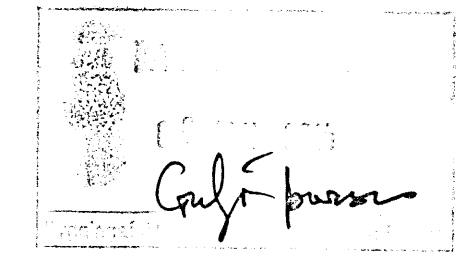
FULL AFKÖST GÓLFHITA MIÐAST VIÐ 45°C FRAMRÁÐARHITA OG 38°C  
BAKRÁÐARHITA.

REIKNISLEGA AFKASTA GÓLFHITALAGNIR Í ELDHÚSI OG STOFU NÆR EKKI  
REIKNUÐU VARMATAPI HÚSSINS. Í ÞESSUM RÝMUM SKAL GERA RÁÐ FYRIR  
RAFMAGNIS- OFNUM AÐ AUKI, STÆRÐ, SJÁ TÖFLU. (OFNAR SETTIR UPP SÍÐAR EF  
ÞÖRF KREFUR).

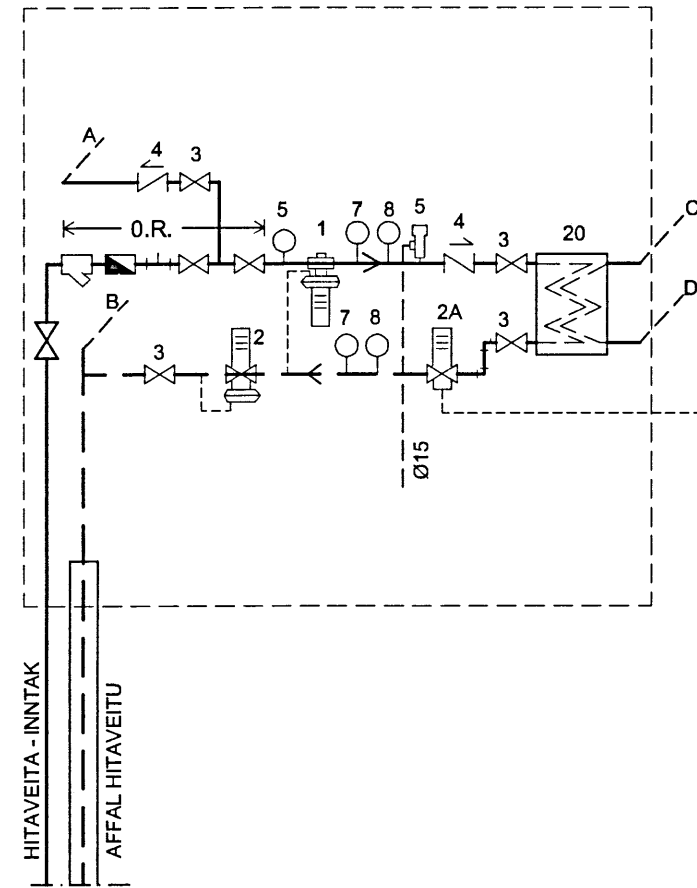
STÝRING Á FRAMRÁÐARHITA TIL GÓLFHITA, SJÁ 2A.

PÍPULAGNINGARMEISTARI SKAL MERKJA LOKA OG BÚNAÐ Í TENGIRND.

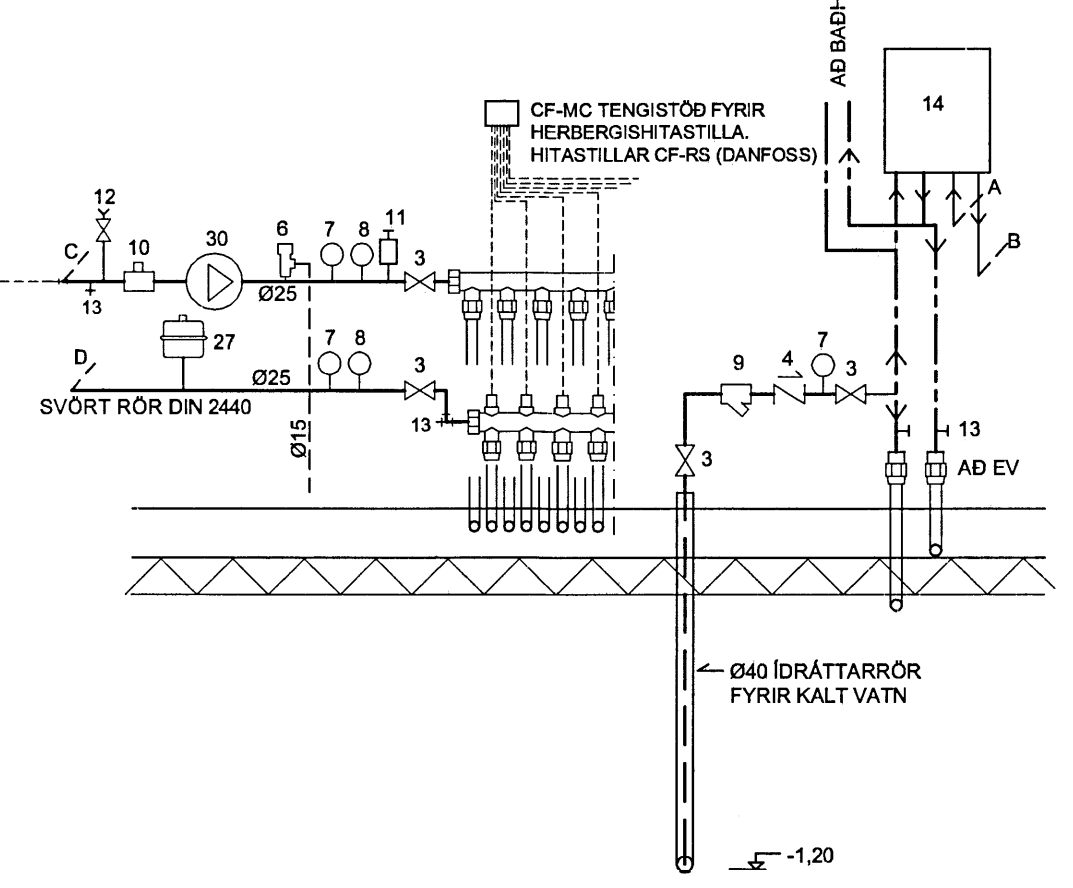
Rými	Slaufa nr.	Ætluð sl. lengd m	Rennsliflokkur l/min	Reiknað	Varmagjöf	Varmagjöf	Viðbót
				varmatap rýmis w	slaufu inn í viðk.rými w	annara slaufa inn í viðk.rými w	
<b>1. HÆÐ</b>							
Eldhús	1	51	1,75	500	320		300 Rafm.ofn
Hjón	2	53	1,65	760	680	80	
Gangur	3	34	1,20	680	500	140	
Badh.	4	21	0,65	400	310	90	
Herbergi	5	25	0,90	700	370	280	
Borðstofa	6	74	2,35	1060	940	120	
Stofa	7	99	3,13	1750	990		1000 Rafm.ofn
Geymsla				540		300	250 Tengigrind



TENGISKÁPUR FYRIR HITAVEITUINN-TAK  
STAÐSETTUR UTAN Á ÚTVEGG VIÐ GEYMSLU  
TENGISKÁP SKAL EINANGRA AÐ INNAN MED 25 MM STEINULL  
(HORFT FRAMAN Á SKÁP ÚTI)



TENGI-GRIND FYRIR HEITT OG KALT  
VATN, STAÐSETT INNI Í GEYMSLU  
(HORFT INNAN ÚR GEYMSLU)



INN-TAKS-GRIND HEITT OG KALT VATN

- 1 ÞRÝSTIJAFNARI AVP-15 (DANFOSS)
  - 2 MÓTSTÖÐULOKI AVD-15 (DANFOSS)
  - 2A AVTB-15, 20-60°C. DANFOSS STILLTUR EFTIR HITAMÆLIR. VETRARSTILLING 40-45°C (STILLING UM 2,5 TIL 2,8) SUMARSTILLING 35-40°C (STILLING UM 2,0 TIL 2,5)
  - 3 KÚLULOKI
  - 4 EINSTEFNULOKI
  - 5 ÖRYGGISLOKI 6 BAR
  - 6 ÖRYGGISLOKI 4 BAR
  - 7 ÞRÝSTIMÆLIR 0-10 BAR
  - 8 HITAMÆLIR 0-100°C
  - 9 SÍA
  - 10 STRENGLOKI RENNSLI 0,23 l/s.
  - 11 SJÁLVVIRKUR ÚTLOFTUNARVENTILL
  - 12 ÁFYLLING
  - 13 TÆMILOKI
  - 14 TERMIX ONE - AVTQ (DANFOSS) UPPHITAÐ NEYLSUVATN. ATH: SKV. UPPLÝSINGUM FRÁ O.R. ER HITASTIG Á HEITU VATNI Á BILINU 50-70° EFTIR STAÐSETNINGU Á SVÆÐINU. EF HITASTIG ER UNDIR 65°C KEMUR TIL GREINA AÐ SLEPPA VARMASKIPTIR FYRIR NEYLSUVATN EN ÞÁ Í SAMRÁÐI VIÐ BYGGINGARFULLTRÚAN.
  - 20 VARMASKIPTIR 7000 W. HEITA HLÍÐIN 50 / 38°C. KALDARI HLÍÐIN 45 / 35°C. ÞRÝSTIFALL <10 kPa.
  - 27 ÞENSLUKER 8 LÍTRA
  - 30 DÆLA GRUNDFOS 25-60
- HEITAR LAGNIR Í TENGI-GRIND SKAL EINANGRA MED ÁDRAGSEINANGRUN.

18.03.2013	MINNI BREYTINGAR Á TENGI-GRIND OG SKÝRINGUM
BREYTING	DAGSETNING
	HVERJU BREYTT

PÉTUR I GUDMUNDSSON BTFR KT 200248 4069  
VINNUSTOFA AUBBREKKU 6, 200 KÓPAVOGI  
SÍMI 551-9945 863-5680 FAX 551-9945 peturig@mi.is

ÁSABRAUT 43  
GRÍMS- OG GRAFNINGS-SHREPPI

VERK  
GÓLFHITALAGNIR  
-GRUNNMYND, TENGI-GRIND OG SKÝRINGAR

DAGSETNING	HANNAÐ	MKV	TEIKNING
29.6.2012	PG	1:50	303

ÁRTUN HÖNNUÐAR  
*Pétur Guðmundsson*  
DAGS.  
ÁRTUN HÖNNUÐARSTJÓRA / ARKITEKTS  
*ARKO*  
DAGS.