

SKÝRINGAR - GÓLFHITI

GÓLFHITARÖR SKULU VERA PEX-B RÖR (SÚREFNISKÁPAN INNI Í RÖRVEGG).  
UTANMÁL RÖRA 20 MM.

DEILIKISTA SKAL VERA MEÐ MAGNSTILLIR OG MÓTORLOKA INN Á HVERJA SLAUFU.  
LAGNAEFNI SKAL HAFNA LAGNAEFNISVOTTUN.

BYRJA SKAL AÐ LEGGJA RÖR UM 5-6 SM FRÁ VEGGJUM OG HRINGJAFJÖLDA  
FYLLGT.

RÖR SKAL BINDA OFAN Á JÁRNAGRIND. MESTI BEYGJURADÍUS RÖRA, SJÁ  
LEIÐBEININGAR FRAMLEIÐANDA. STEYPUHULA OFAN Á RÖRUM 40-45 MM  
RÖR SKAL ÞRÝSTIPRÓFA MEÐ 9 BAR ÞRÝSTINGI, DEILIKISTUR MEÐ 6 BAR.

H = HITASTILLIR Á VEGG, HÆÐ FRÁ GÓLF UM 150 SM.

KERFIÐ ER LOKAÐ KERFI MEÐ FROSTLAGARBLÖNDU SEM ÞOLIR 15°C FROST.  
LÍTRAFJÖLDI Í KERFI ER UM 80 LÍTRAR.

NOTA MÁ ANNAN SAMBÆRILEGAN BÚNAÐ EN TILGREINDUR ER Á TEIKNING.

GÓLFHITAKERFIÐ ER HANNAÐ MIÐAÐ VIÐ AÐ YFIRBORDSMÓTSTAÐA GÓLFEFNA,  
R<sub>b</sub>, SÉ EKKI MEIRI EN 0,1 m<sup>2</sup> K / W, SEM SAMSVARAR UM 15 MM ÞYKKU PARKETI.  
PARKET SKAL LEGGJA OFAN Á FLOTNAÐ GÓLF.

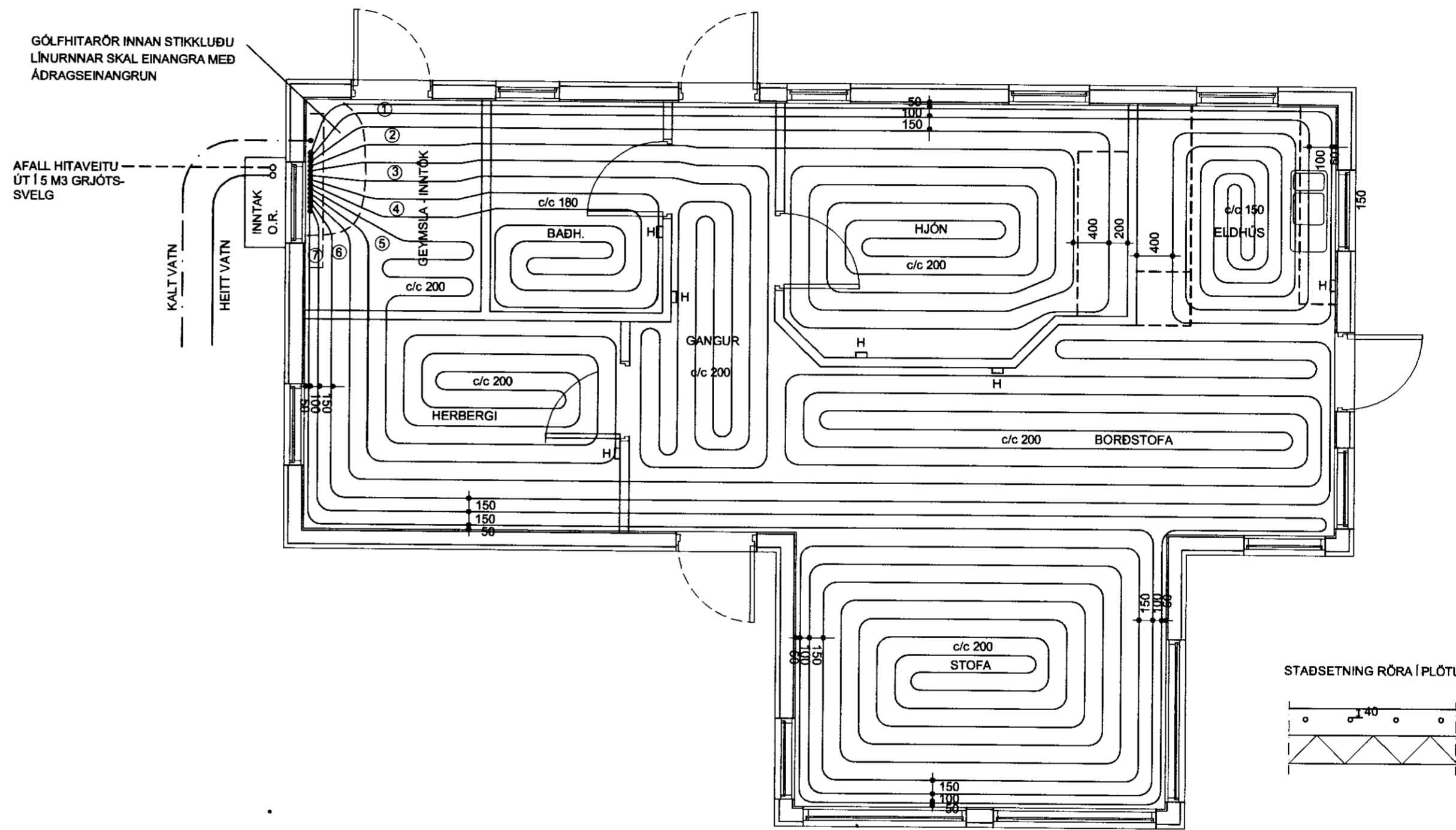
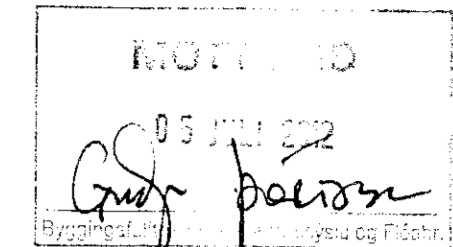
FULL AFKÖST GÓLFHITA MIÐAST VIÐ 45°C FRAMRÁSARHITA OG 38°C  
BAKRÁSARHITA.

REIKNISLEGA AFKASTA GÓLFHITALAGNIR Í ELDHÚSI OG STOFU EKKI REIKNUÐU  
VARMATAPI HÚSSINS. Í ÞESSUM RÝMUM SKAL GERA RÁÐ FYRIR RAFMAGNS-  
OFNUM AÐ AUKI, STÆRÐ, SJÁ TÖFLU. (OFNAR SETTIR UPP SÍÐAR EF ÞÖRF  
KREFUR).

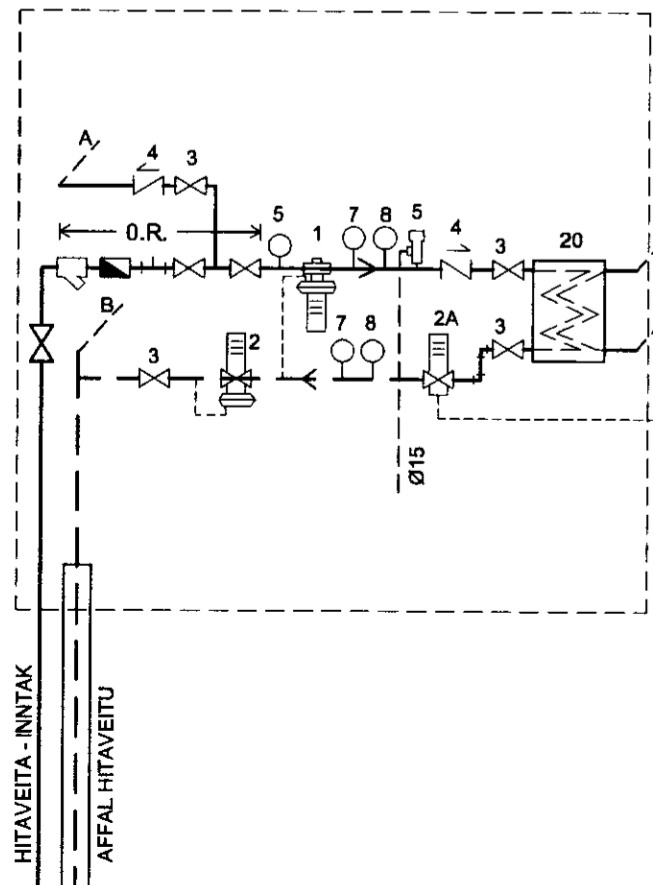
STÝRING Á FRAMRÁSARHITA TIL GÓLFHITA, SJÁ 2A.

ÞÍPULAGNINGARMEISTARI SKAL MERKJA LOKA OG BÚNAÐ Í TENGIRIND.

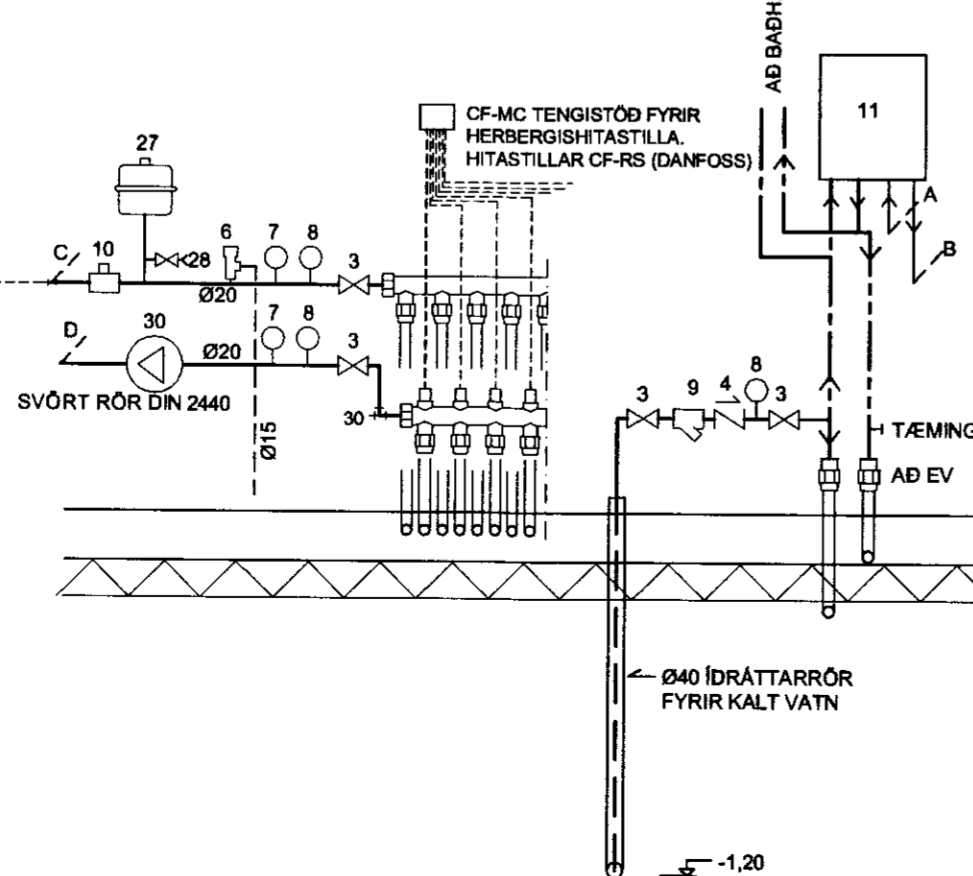
Rými	Slauða nr.	Áætluð sl. lengd m	Rennslilíni l/mín	Reiknað varmatap		Varmgjöf		Viðbót
				varmatap rýmis w	slauðu inn í vök.rými w	varmagjöf inn í vök.rými w	armara slauða w	
<b>1. HÆÐ</b>								
Eldhús	1	51	1,75	500	320			250 Rafm. ofn
Hjón	2	53	1,65	760	680	80		
Gangur	3	34	1,20	680	500	140		
Baðh.	4	21	0,65	400	310	90		
Herbergi	5	25	0,90	700	370	280		
Borðstofa	6	74	2,35	1060	940	120		
Stofa	7	99	3,13	1750	990		760	Rafm. ofn
Geymsla				640		300	250	Tengigrind



TENGISKÁPUR FYRIR HITAVEITUINNTAK  
STAÐSETTUR UTAN Á ÚTVEGG VIÐ GEYMSLU  
TENGISKÁP SKAL EINANGRA AÐ INNAN MEÐ 25 MM STEINULL  
(HORFT FRAMAN Á SKÁP ÚTI)



TENGIGRIND FYRIR HEITT OG KALT  
VATN, STAÐSETT INNI Í GEYMSLU  
(HORFT INNAN ÚR GEYMSLU)



INNTAKSGRIND HEITT OG KALT VATN

- ÞRÝSTIJAFNARI AVP-15 (DANFOSS)
- MÓTSTÖÐULOKI AVD-15 (DANFOSS)
- AVTB 20-60°C. DANFOSS STILLTUR EFTIR HITAMÆLIR. VETRARSTLLING 40-45°C (STILLING UM 2,5 TIL 2,8) SUMARSTLLING 35-40°C (STILLING UM 2,0 TIL 2,5)
- KÚLULOKI
- EINSTEFNULOKI
- ÖRYGGISLOKI 6 BAR
- ÖRYGGISLOKI 4 BAR
- ÞRÝSTIMÆLIR 0-10 BAR
- HITAMÆLIR 0-100°C
- SÍA
- STRENGLOKI STAD-15. (ÍSL. JÓNS) RENNSLI 0,23 l/s. FORSTILLING 3,5 SNÚN. FRÁ LOKUÐUM LOKA. FÍNSTALLIG MIÐAÐ VIÐ 45°C Á FRAMRÁS VIÐ -15°C ÚTIHITA.
- TERMIX ONE - AVTQ (DANFOSS) UPPHITAD NEYSLUVATN. (30 L/MÍN MIÐAÐ VIÐ 75°C/19°C - 6°C/60°C)

HEITAR LAGNIR Í TENGIGRIND SKAL EINANGRA MEÐ ÁDRAGSEINANGRUN.

PÉTUR I GUDMUNDSSON BTRF KT 200248 4069  
VINNUSTOFA AUBBREKKU 6, 200 KÓPAVOGI  
SÍMI 551-9945 863-5680 FAX 551-9945 peturig@mi.is

ÁSABRAUT 43  
GRÍMS- OG GRAFNINGSHREPPI

VERK  
GÓLFHITALAGNIR  
- GRUNNMYND, TENGIGRIND OG SKÝRINGAR

DAGSETNING 29.6.2012 HANNAÐ PG MKV 1:50 TEIKNING 303

ÁRTUN HÖNNUBAR DAGS.  
ÁRTUN HÖNNUARSTJÓRA / ARKITEKTS DAGS.  
27.6.2012