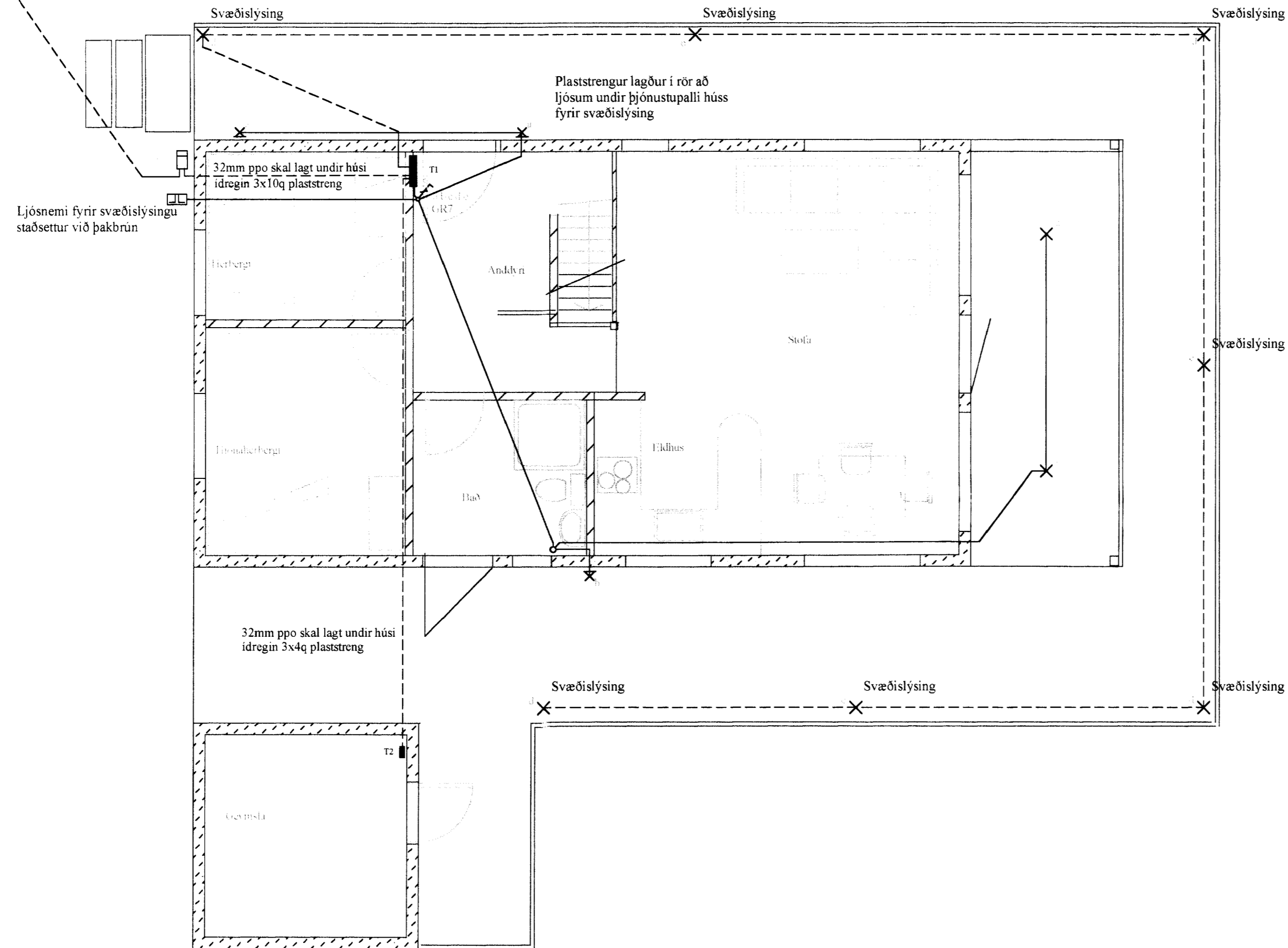


40mm plaströr skal lagt í jöru 20 metra frá húsi að götukassa rafveitu idregið 4x25q Alstreng



GRUNNMYND 1:50

Lögnin skal vera innfelld plaströralögn.  
Allt efni og búnaður skal vera af vandaðri og viðurkenndri gerð það er rofa, tengla og ljósabúnaður.

- Hæð rofa 110sm
- Hæð tengla 30sm
- Hæð tengils f/eldavél 20sm
- Hæð tengils f/uppvöskunarvél 20sm
- Hæð tengils f/ ísskáp 20sm
- Hæð tengils f/örbylgjuofn 200sm
- Hæð veggjósna í stofu 175sm
- Hæð veggjósna úti 200sm
- Hæð veggjósna við neðri koju 100sm
- Hæð veggjósna við efri koju 200sm
- Hæð veggjósna við hjónarúm 160sm
- Hæð veggjósna á baði 210sm
- Hæð smáspennutengla 30sm
- Hæð tengils f/þvottavél 110sm
- Hæð tengils f/dælu 50sm

Nema annað sé getið á teikningu og öll mál miðast við frágengin gólf.

Teikningin er táknræn og sýnir hvers óskað er.  
Teikningin skal fá samþykki byggingarfúlltrúa áður en gengið er til verks.  
Allar breytingar eru háðar samþykki verkkaupa og hönnuðar sem gerir reyndarteikningu í verklok.

**Rafbær**

Hönnun og  
ráðgjafabýrni  
Sólveig Guðjónsdóttir  
230 Keflavík  
Sími: 644 0248 - 421 2309  
E-mail: rafbaer@rafbaer.is

Sumarhús Álfasteinssund 1

Grunnmynd stofnalagnir og útljós

Hannað	Dagur: 03.08.2012	MKV: 1:50	<b>R01</b>
Teiknað	Breytt		