

MÓTTÉKID
23 MARS 2009
Byggingarútlitíðl uppsv. Árnæssýslu og Flóahf.

Raflagnateikning

Farbraut 9 Grímsnesi Viðbygging

Raflær

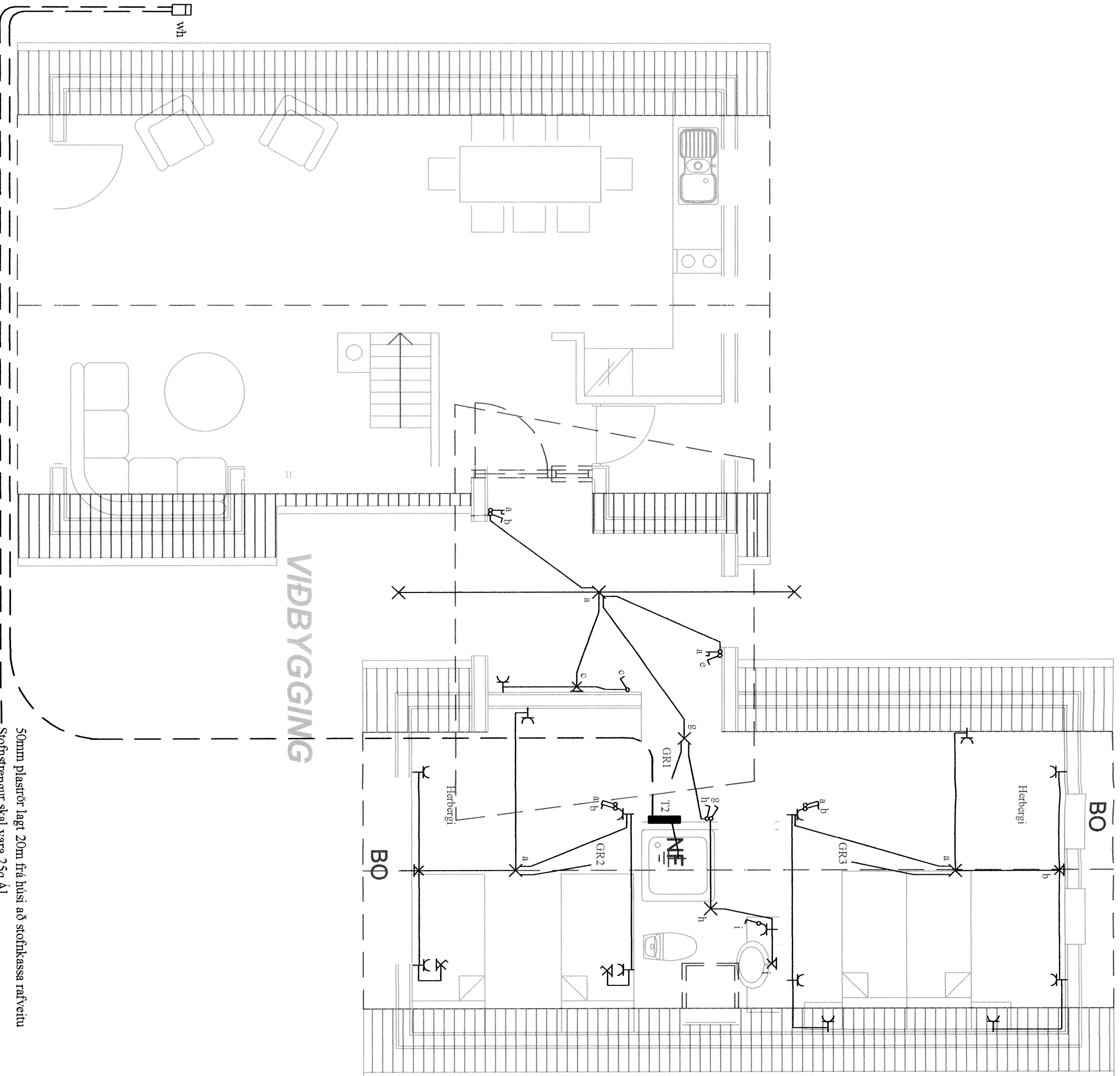
Hönnunar- og ráðgjafabústa

Jon Palmi Skarphéðinsson raflæðingur og lögreglur raflæðingur

Sóvallaogtu 8, 230 Keflavík Sími: 694.7299 421-2935

Netfang: raflær@mi.is

Jon Palmi Skarphéðinsson



SKÝTINGAR

MÓTTEKID
 2008
 2009
 2010
 2011
 2012
 2013
 2014
 2015
 2016
 2017
 2018
 2019
 2020
 2021
 2022
 2023
 2024
 2025
 2026
 2027
 2028
 2029
 2030

Lögnin skal vera hólkúð pipulögn. Frágangur allur skal vera vandaður og samræmi við reglugerðarákvæði. Allt efni skal vera innfellt raðefni og tenglar skulu vera tveir saman í öllum tilvikum í þosatögn nema þegar slutt tengilögn er að ræða. Rör skulu vera 16mm í ljósa og tengilögnum og 20mm í öllum smáspennulögnum það er síma, loftnets og eldvarnarkerfi.

Ídregin vír skal vera í samræmi við stærðir búnaðar samkv, reglugerðarákvæðum. Ganga skal frá dósnum þannig að þær nemi við ystu brún klæðningar.

Ef tvær eða fleiri dósir eru saman skal meta hvort hagkvæmara / smekklegra er að hafa þær láréttar eða lóðréttar.

Aðaltlafla skal vera innfeld á vegg og rör frá henni skulu vera inn í vegg. Loftnetslagningar skulu lagðar í tengidós og deilt út frá henni. Reykskyrnjarar skulu samtengdir af 24 volta, BRK 2002 Race gerð eða samsvarandi. Reykskyrnjumum, skal koma haganlega fyrir.

Teikningin er táknað og sýnir hvers óskað. Þó skal hafa samráð við innanhúshönnun og innanhússmið.

Ef verulegar breytingar eru gerðar á uppdrætti þessum er hönnuður til þjónustu reiðubúin á frekari útfærslu.

- Hæð rofa 110sm
- Hæð tengla 30sm
- Hæð smáspennutengla 30sm
- Hæð veggljósa 175sm
- Hæð veggljósa baði 200sm
- Útljós undir skyggni
- Hæð lesljós m/rofa við rúm 120sm

Nema annað sé getið á teikningu og öll mál miðast við frágengin gölf.

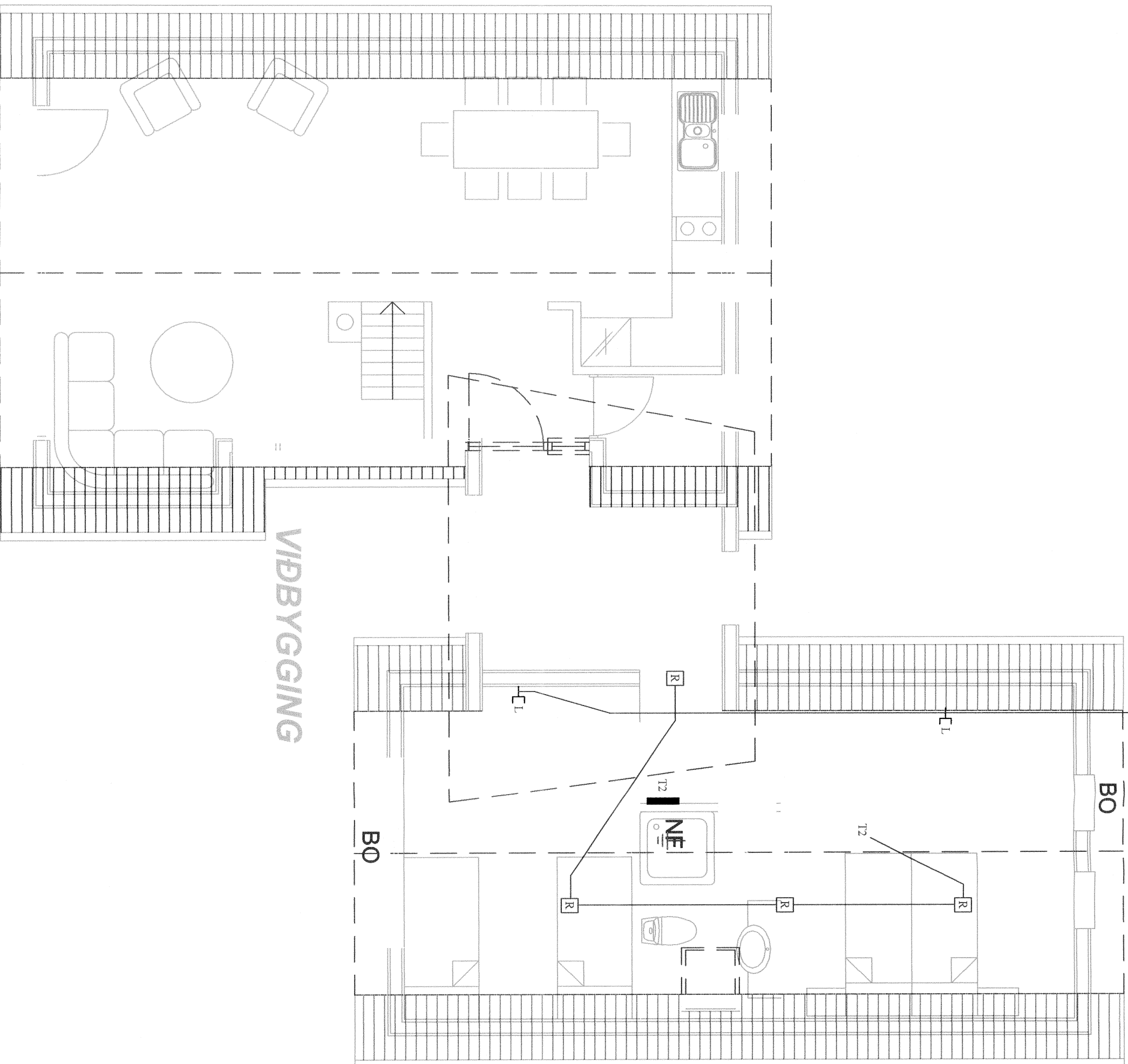
Rafbær

Hönnunar og ráðgjafarþjónusta
 Sólvalldsgötu 8
 Sími: 694-7299 421-2396
 rafbær@múla

Stækkun á sumarhúsi við Farbraut 9 Grímsnesi
 Grunnmynd ljósa og tengilögn
 Hannakýr 2008
 Dags: Júní 2008
 Mál: 1:50
 Breytt: Júní 2009

R01

Lofnet staðsett í samráði við eiganda



BO

BO

BO

BO

BO

BO

BO

BO

BO

BO

BO

BO

BO

BO

BO

BO

BO

BO

BO

BO

BO

BO

BO

BO

BO

BO

BO

BO

BO

BO

BO

BO

BO

BO

BO

BO

BO

BO

BO

BO

BO

BO

BO

BO

BO

BO

BO

BO

BO

BO

BO

BO

BO

BO

BO

BO

BO

BO

BO

BO

BO

BO

BO

BO

BO

BO

BO

BO

BO

BO

BO

BO

BO

BO

BO

BO

BO

BO

BO

BO

BO

BO

BO

BO

BO

BO

BO

BO

BO

BO

BO

BO

BO

BO

BO

BO

BO

BO

BO

BO

BO

BO

BO

BO

BO

BO

BO

BO

BO

BO

BO

BO

BO

BO

BO

BO

BO

BO

BO

BO

BO

BO

BO

BO

BO

BO

BO

BO

BO

BO

BO

BO

BO

BO

BO

BO

BO

BO

BO

BO

BO

BO

BO

BO

BO

BO

BO

BO

BO

BO

BO

BO

BO

BO

BO

BO

BO

BO

BO

BO

BO

BO

BO

BO

BO

BO

BO

BO

BO

BO

BO

BO

BO

BO

BO

BO

BO

BO

BO

BO

BO

BO

BO

BO

BO

BO

BO

BO

BO

BO

BO

BO

BO

BO

BO

BO

BO

BO

BO

BO

BO

BO

BO

BO

BO

BO

BO

BO

BO

BO

BO

BO

BO

BO

BO

BO

BO

BO

BO

BO

BO

BO

BO

BO

BO

BO

BO

BO

BO

BO

BO

BO

BO

BO

BO

BO

BO

BO

BO

BO

BO

BO

BO

BO

BO

BO

BO

BO

BO

BO

BO

BO

BO

BO

BO

BO

BO

BO

BO

BO

BO

BO

BO

BO

BO

BO

BO

BO

BO

BO

BO

BO

BO

BO

BO

BO

BO

BO

BO

BO

BO

BO

BO

BO

BO

BO

BO

BO

BO

BO

BO

BO

BO

BO

BO

BO

BO

BO

BO

BO

BO

BO

BO

BO

BO

BO

BO

BO

BO

BO

BO

BO

BO

BO

BO

BO

BO

BO

BO

BO

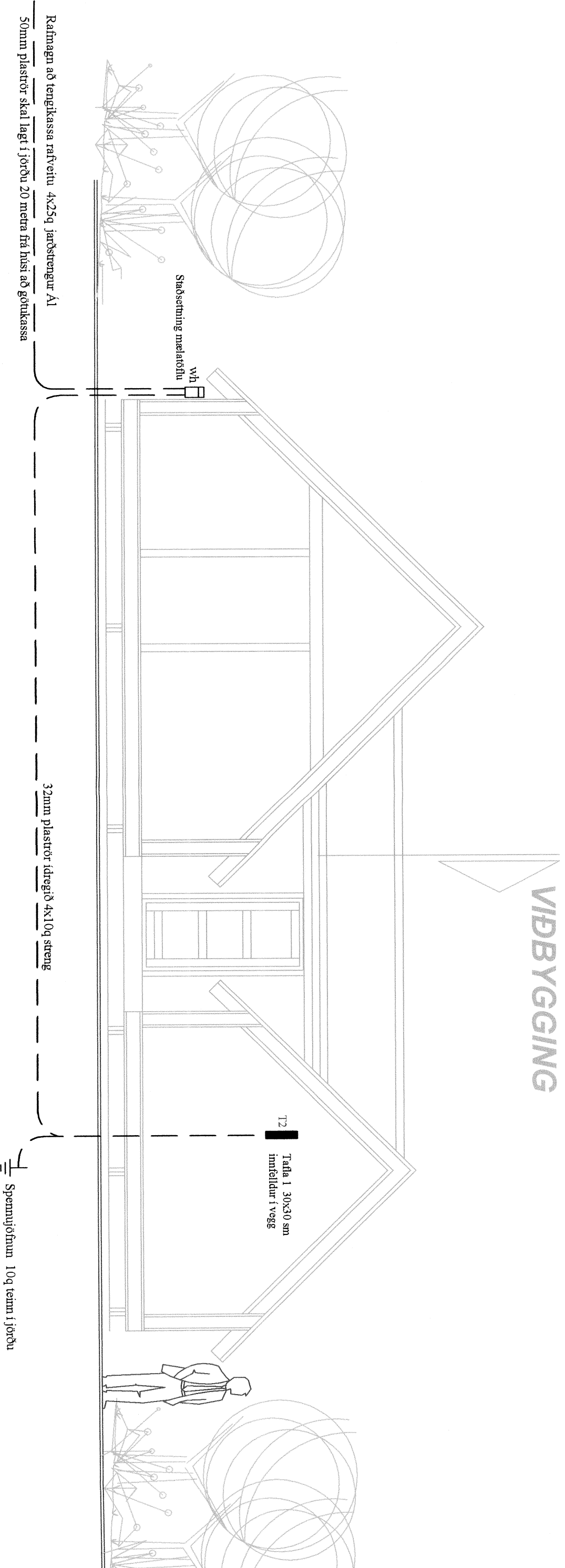
BO

MÓTTEKID

23 MARS 2009

Byggingafulltrúi uppsv. Ámessýslu og Flóahf.

VIBBYGGING



Rafbær

Hönnun og
ráðgjafafjónustia

Sölvallagötu 8
Sími: 694-7299 424-2935
rafbaer@mi.is

Sniðmynd

Stækkun á sumarhúsi við Farbraut 9 Grímsnesi

Hannó:

Dagss: Júní 2008

Mskv: 1:50

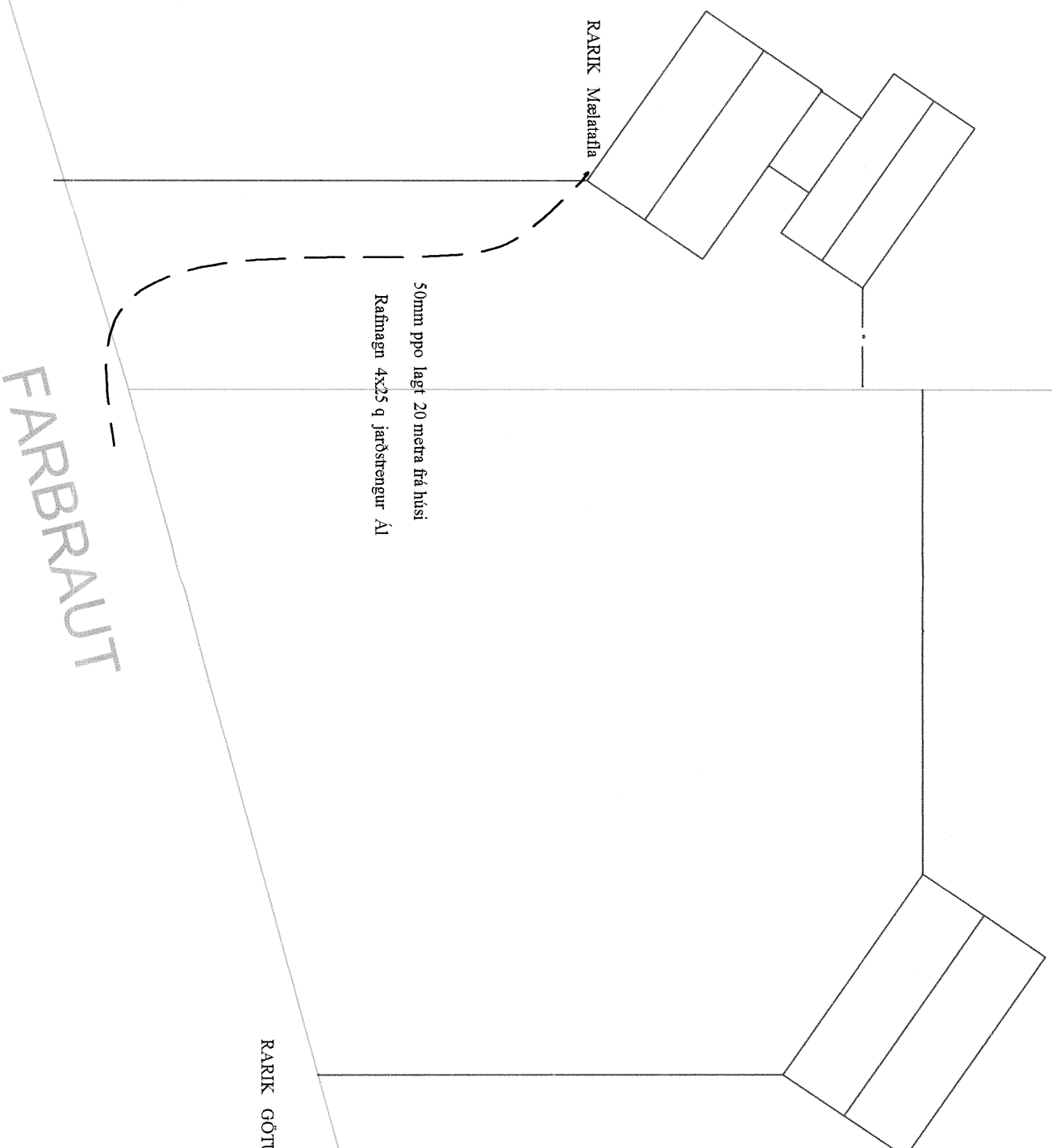
Byggt: jan 2009

Telbær:

R03

STÆKKUN

MÓTTEKID
23 MARS 2009
Byggingafulltrúi uppsv. Árnessýslu og Flóahtr.



Afstöðumynd 1:500

Rafbær
Hönnunart og
ráðgjafarþjónusta
Sölvallagötu 8
230 Keltanir
Sími: 694-7299 424-2936
rafbaer@mb.is

Stækkun á sumarhúsi við Farbraut 9 Grímsnesi
Afstöðumynd

Hanna
Dagur: Júní 2008
Mál: 1:500
Breytt: Júní 2009

R05