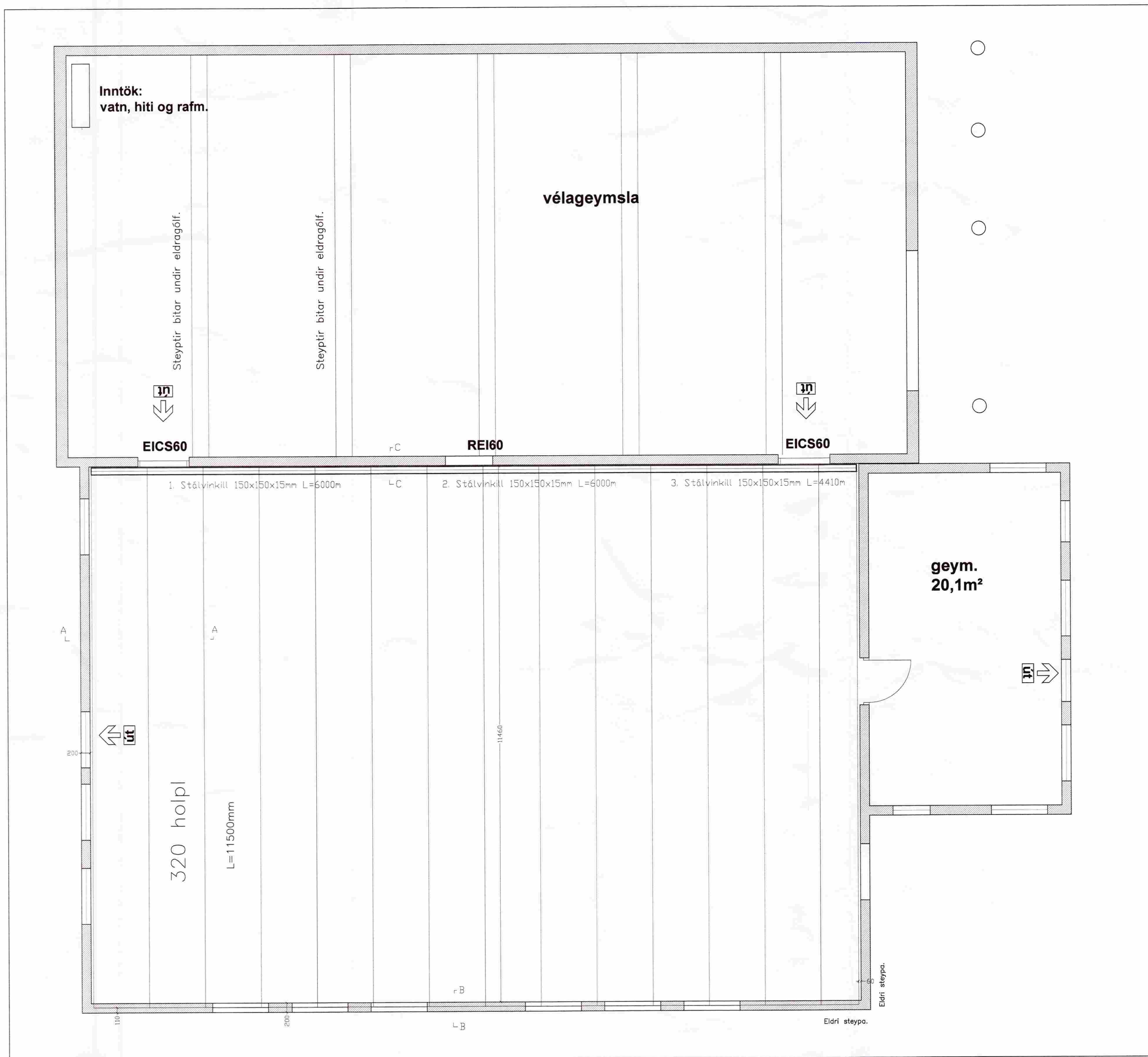


MÓTTEKID

13 JAN. 2009

Byggingafróðlegt úppáv. Áhræðing og Flóahfr.



Skýringar við eldarahús:

Eldra húsið er steypit á klöpp. Undirstöður og kjallaraveggir eru 200mm þykkir og eru ójárnbentir. Við skoðun á steypu var hún að mestu ósprungin og mjög hörð þar sem þurfti að brjóta eða bora í steypuna.

Skýringar við nýja steypu:

Steypa S250 útvegg/plötum ofnan sökkla. Steypa KS50 en lykkjur og vinklar KS50S. Steypuhula á jörnum 3,5cm en 2,5cm í plötum innanhúss.

Kringum öll op skal setja 2K10sem nái a.m.k. 60cm útfyrir brún ops, nema annað sé tekið fram. Sama gildir fyrir veggenda. Útveggir eru með tvöfaldrí jærnalögn 2x# k10c.c.250mm

Steypa að útilofti skal uppfylla eftirfarandi: Seméntsmagn a.m.k. 300kg í rúmmeter steypu. V/S minni en 0.55. Loftinnihald a.m.k. 5%.

Álagsforsendur húss:
Grunngildi vindálags= 1,49 KN/m².
Grunngildi snjóálags= 1,0 KN/m². Grunngildi notálags á milligölf = 1,5KN/m².
Húsið er reiknað skv. flokki A gr.128 byggingarreglugerð.

Skeytilengd járna:
Skeytilengd járna skal vera skv. eftirfarandi töflu nema annað sé tekið fram.
K10: Skeytilengd a.m.k. 40cm.
K12: Skeytilengd a.m.k. 48cm.

Bendistál (kambstál og stálmottur) skal beygja um skífu sem hefur þvermál a.m.k. 20 x þvermál járnsins. Skeytum skal dreifa og forðast skal eftir fönfum að skeyta á stöðum sem mest á reynir. Bendistál skal hafa gallalaust yfirborð og vera laust við óhreinindi, fitu, málingu, ryðflögur og því um líkt. Þess skal gætt í allri meðferð stálsins, að það bogni ekki eða snúist.

Grunmynd 1. hæðar holpötuloft Mkv. 1:50

Breytingar			Gölskáli Öndverðarnesi Grímsnes- og Grafningshreppi	
Nr.	Dags.	Nafn	Tæknipjónusta Ragnars G. Gunnarssonar ehf.	Mkv. 1:50
			Smiðjuveg 11 fax/s: 5445350 ragnargg@simnet.is	Nr. 1
			Stækun.	Dags. 2008.11.28
			Burðarþol 1. lofts holpötur.	kt.:110947-2839
			og skýringar	

[Handwritten signature]