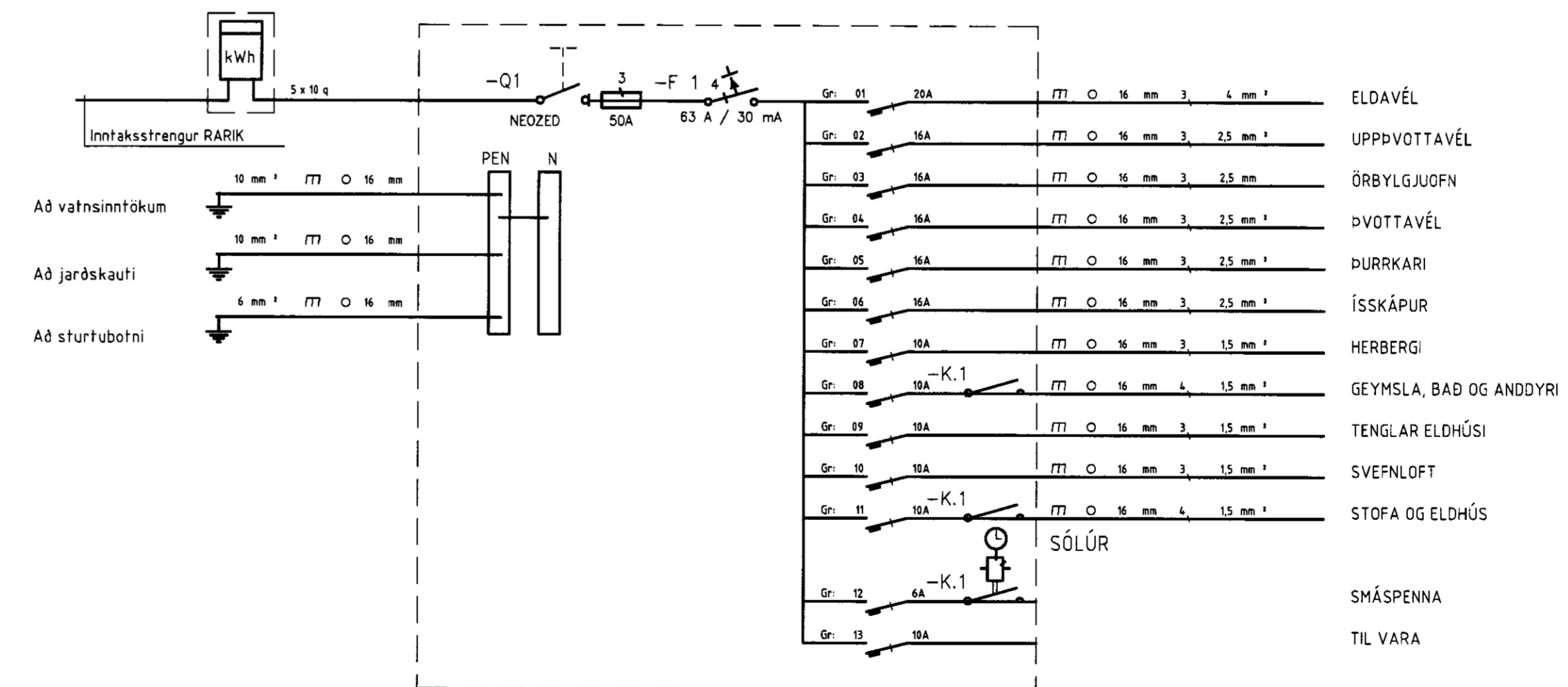
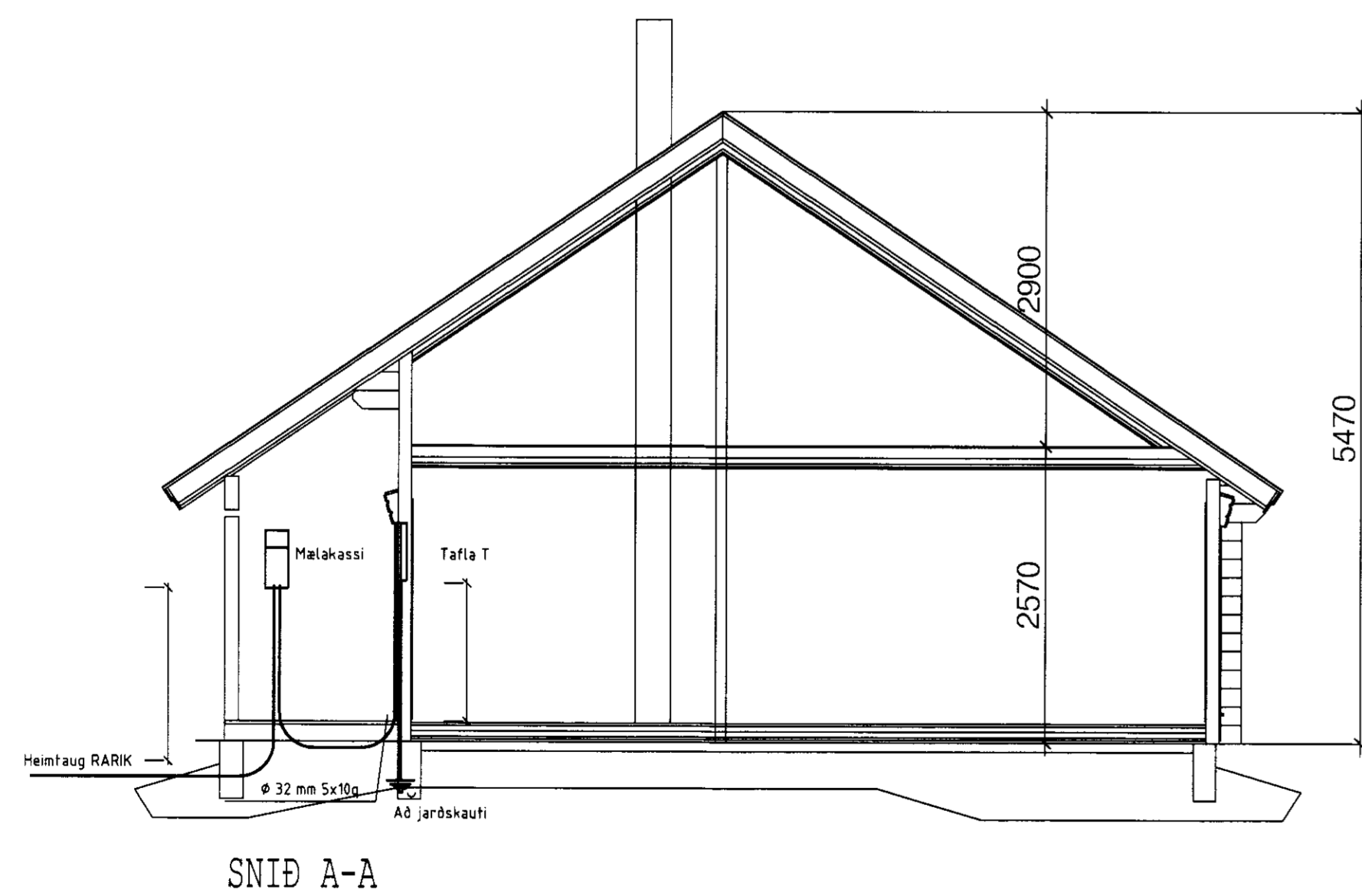


ALMENNAR SKÝRINGAR  
 Hæð rofa skal vera 110 cm.  
 Hæð tengla skal vera 20 cm.  
 Málstraumur rofa skal vera 10 A.  
 Málstraumur tengla skal vera 16 A.  
 Pipur séu  $\varnothing$  16 mm og vír 1,5 mm<sup>2</sup>.  
 Allar tagnir skulu vera samkvæmt reglum  
 Rafmagnseftirlits Ríkisins.

Nema annað  
 sé tekið fram

- ✚ Jarðtenging
- ✚ Tvöfaldur tengill
- ✚ Einfaldur tengill
- ♂ Rofi
- ✕ Veggljós
- ✕ Lofthjós
- ♂ Samrofi
- ♂ Tvöfaldur rofi
- ✚ Loffnetsfengill
- ▬ Tafia / mælakassi
- ♂ Krossrofi
- ✚ Símatengill
- ♂ Hreyfiskynjari
- ♂ Reyfiskynjari
- ♂ Bjalla
- ♂ Handböð
- ♂ Þrýstirofi
- ♂ Ljósdeyfir
- ♂ Rör upp á næstu hæð
- ♂ Rör niður á næstu hæð
- ♂ Rör gegnum hæð
- ♂ Rofi og tengill í sömu hæð (1100 mm)



RAFLAGNATEIKNINGAR  
 ÞÓR STEFÁNSSON RAFMAGNSIÐNFRÆÐINGUR  
 EYRAVEGI 32 SELFÓSSI SÍMAR 482 3480 & 897 8718  
 NETFANG rafteikn@selfoss.is FAX 482 3366



SLÓÐ	C:\Verk\SUMARHUS\Grasgerði 2			TÖLVUNAFN	PLOTT DAGSETNING
TEIKNAD	Þór	ÚTG		KENNITALA	RAFLÖGN-1724 17.8.2012 21:06:14
YFIRF	Þór	DAGS	08 12	211261-3749	
DAGS	Ágúst 2012	NAFN	Þór	SAMÞYKKT	

VERKHEITI  
**Grasgerði 2, Grímsnes og Grafningshreppi**  
 VERKHEITI  
**Afstöðumynd, snið, einlínur. og skýringar**

KVARÐI 1:50 / 1:1000  
 BLAÐ 1 af 2 SÍÐAST VISTAD: 13.8.2012 22:28:39  
 VERKNUMER: 1724-2012-046