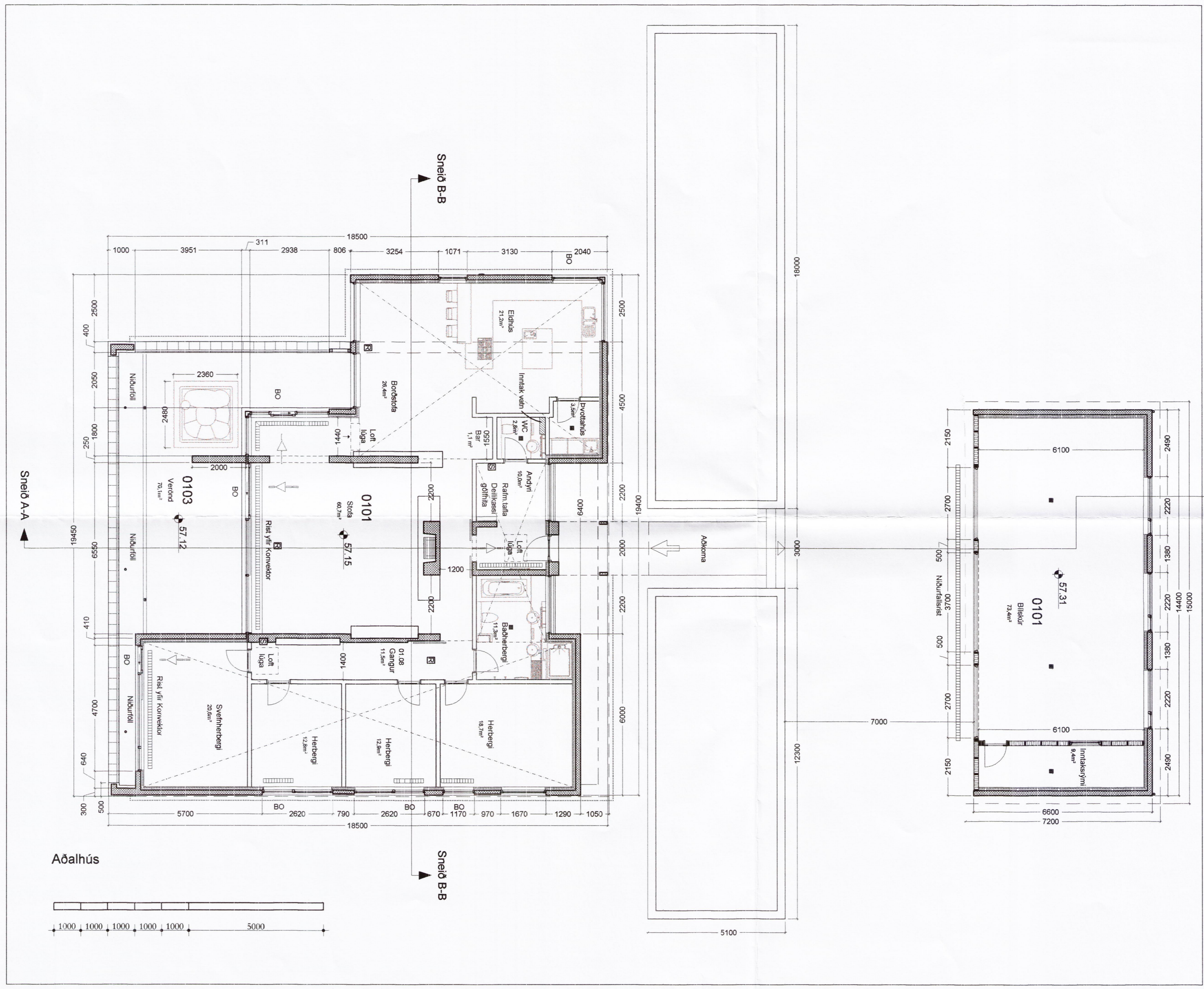


Samþykkt  
28 FEB. 2006  
Himel Einarsson  
Byggingarfulltrúi uppsveita Ármessýslu



Sneið A-A

**Stærðir:**

	netto	brúttó
Íbúðarhús	213,5 m <sup>2</sup>	247,8 m <sup>2</sup>
Bílskúr	82,8 m <sup>2</sup>	95,0 m <sup>2</sup>
Verönd		70,1 m <sup>2</sup>
<b>Samtals:</b>		
Íbúðarhús / Bílskúr	296,3 m <sup>2</sup>	342,8 m <sup>2</sup>
Verönd		70,1 m <sup>2</sup>

**Skýringar:**

- Golfniðurföll
- Ofnar
- Gólfristar
- Inntakskassi
- Þakniðurföll
- Einangrun
- Inniveggir
- Steyptir veggir
- Gólfkótar
- Flóttaleið
- Reykskynjari
- Slökkvitæki
- Niðurfeld loft
- Þrifalag mól
- Björgunarop

Aðalhús

