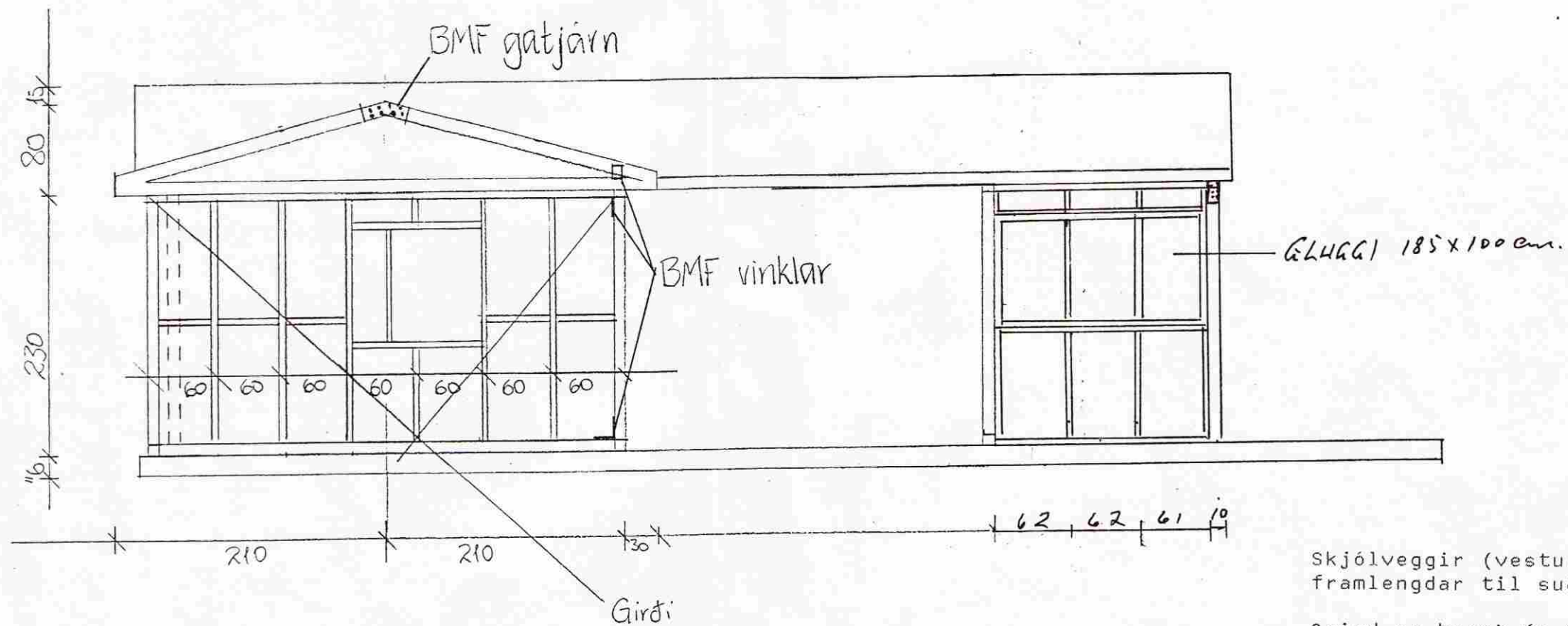


Spernar skulu vera "5  
á 60 cm millibili.

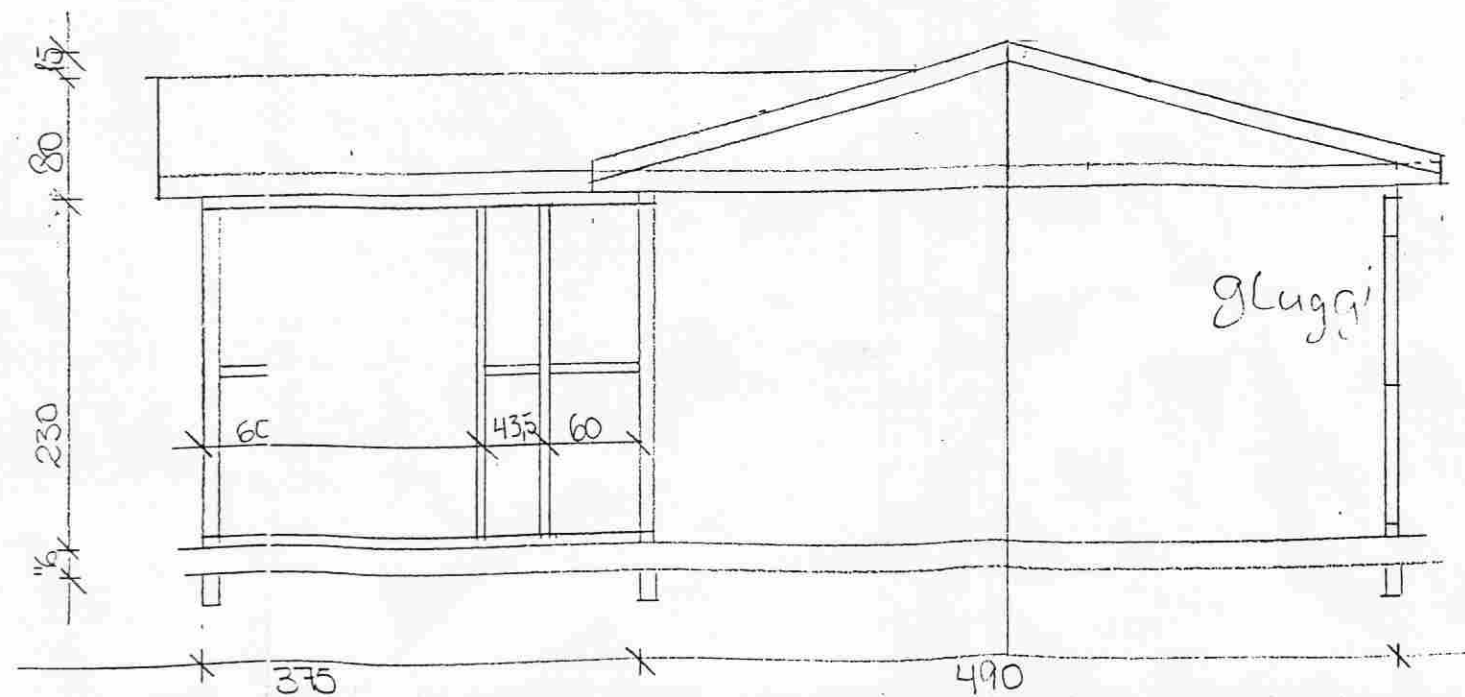


Skjólveggir (vestur og austurhlíðar  
framlengdar til suðurs.)

Grind er byggð úr 2x3, klæðning að  
utan en panill að innan.

Súlur á endum og láréttir ásar að  
ofan eru 4x4.

Mál eru tommumál.



BREYTT Í AGÚST 194

P. G.