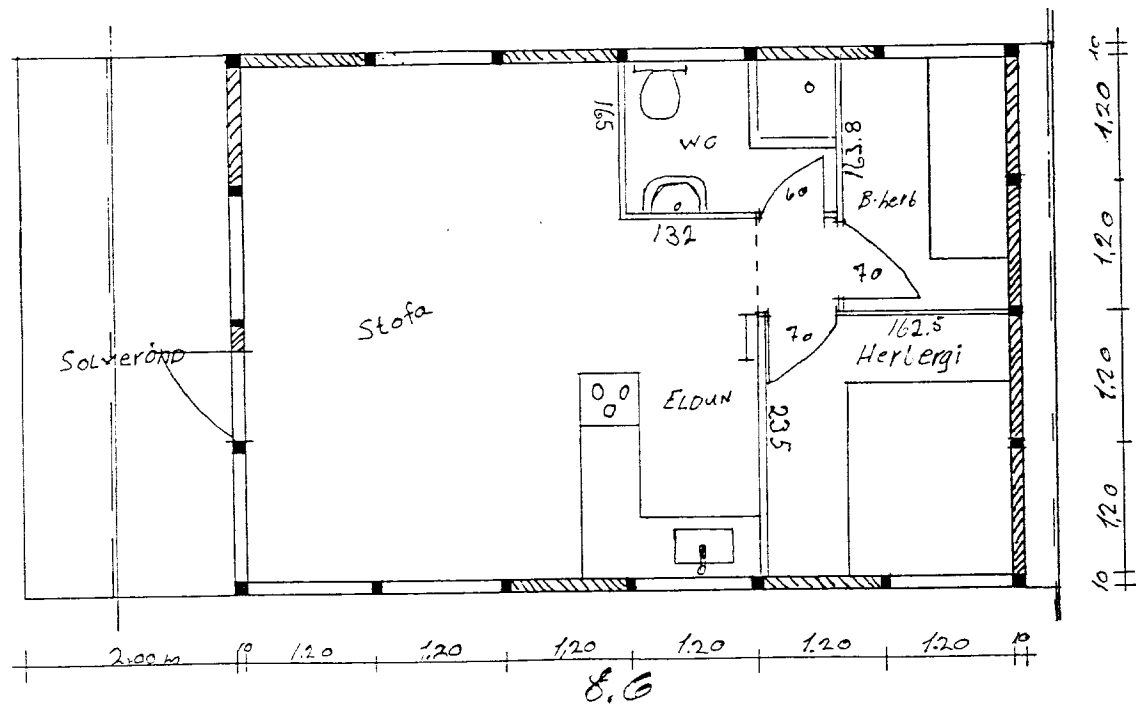


Svefnloft yfir herbergjum.

Skýringar
 Allt efni er völdum við
 Sperrur heflaðar ur 2"x5" sjást
 í lofti.
 Loft klætt með rásudum krossvið.

Loft einangrað ofanfrá.
 Þakjárn fest á lekjur.
 Sumarhúsi klætt að utan með
 rásudum 12mm krossvið.
 Í grind skal vera 2"x4" fura.
 Tvöfalt verksmíðju gler í gluggum.



HITINN V