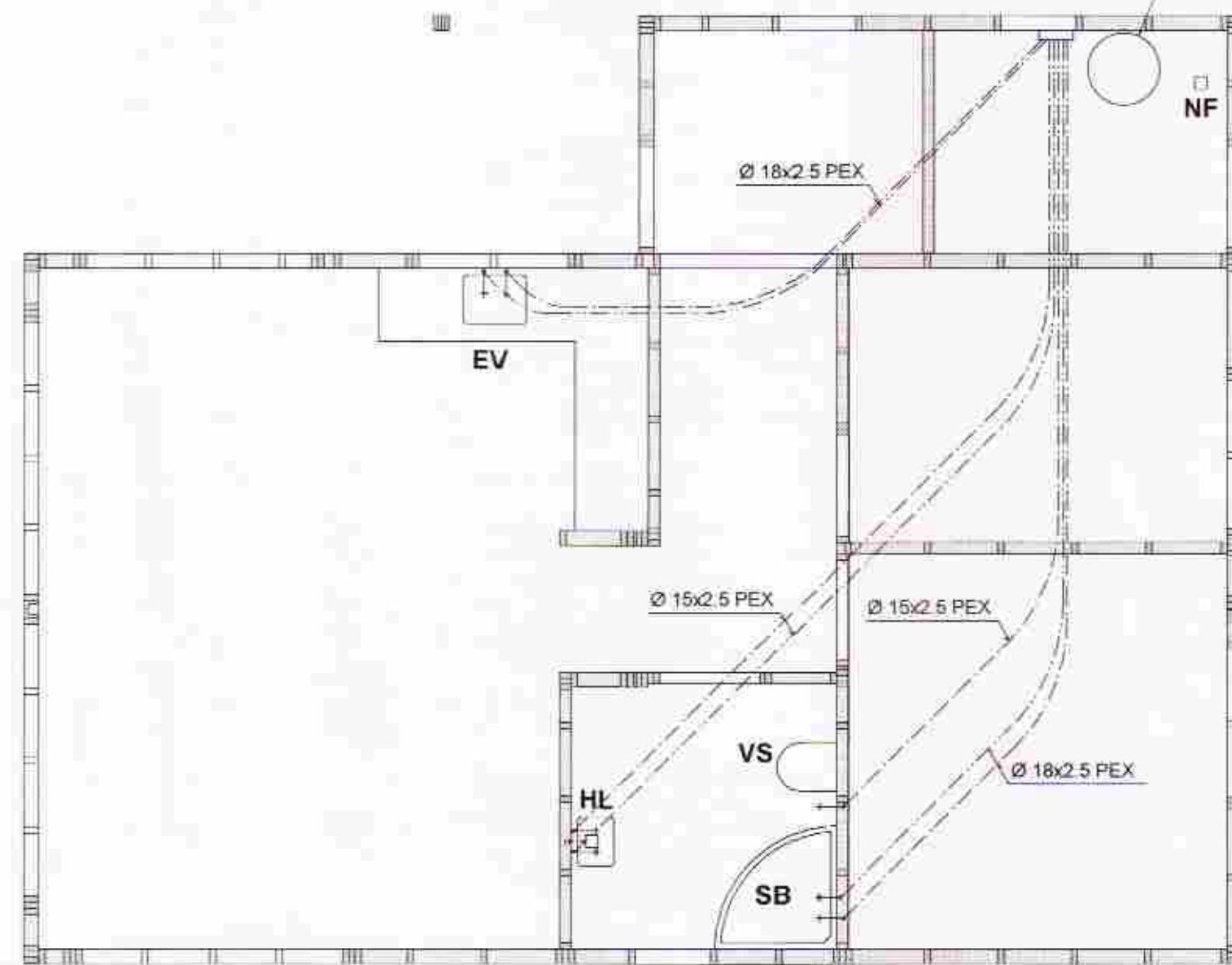


GRUNNMYND AF NEYSLUVATNSLÖGNUM, MKV. 1:50

LAGNIR LEGGIST Í GÓLFJ
NEYSLUVATNSLAGNIR ERU PEX-PLASTRÖR

TENGISTA
NEYSLUVATNS

Neyslúvatnshitari 200L
(t.d Titanium Standard frá Rafhitun ehf. Mál upp =P x H=60x120cm)



SKÝRINGAR :

UPPHITUN :

HÚSIÐ ER HITAD MEÐ RAFMAGNI. SJÁ RAFLAGNATEIKNINGAR

NEYSLUVATNSLAGNIR:

NEYSLUVATNSLAGNIR ERU RÖR Í RÖR LAGNIR
RÖR SÉU PEX-PLASTRÖR AF VIÐURKENNDRÍ GERÐ
FÓÐURRÖR SÉU AF VIÐURKENNDRÍ GERÐ
VATNGRÖRIN SKULU ÞOLA 70 GRÁÐUR C SAMFLLT VID 1MPA VINNUPRÝSTING
TENGISTYKKI SÉU ÚR AFSINKKUNARÞOLNU MESSING

ALLT EFNI OG FRÁGANGUR SÉ SAMKV. Í ST 67 OG GILDANDI REGLUGERÐUM
ALLT EFNI HAFI LAGNAEFNISVOTTUN

TEIKN.NR. 2.02	TV Tæknivangur ehf. KT.450586-1889 Kirkjustétt 26, 113 Reykjavík Sími:564 22 44, Netf. tv@vortex.is
KVARÐI: 1:50	
DAGS. Ágúst 2012	
HANNAÐ: MG	VERKEFNI: HALLKELSHÓLAVEGUR 57 - GRÍMSNESI
TEIKNAD: MG	NEYSLUVATNSLAGNIR : GRUNNMYND OG SKÝRINGAR
YFIRFARIÐ: Magnús Gylfason Magnús Gylfason KT 201251-4199	Gísli Þórunnsson Undirskrift Áðalhönnuðar