

ALMENNAR SKÝRINGAR

I. ÁLAGSÞÖNNUN

ÁLAGSÞÖNNUN BRÍ | SAMRIMI VIB ST-12 : 2008
 NOTÁLAG A ÞÖK : GRUNDGILDI BRÚÁLAGIÐ 2.1 10/11
 VINDÁLAG : D=1,32 10/11
 GRUNDUN : ÁLAG Á BERANDI JARNEIÐI = 0,1 MNM²

II. MÁLSETNING

ÖLL ÖNFRÓ MÁL ERU Í MM OG HESARÞÓTAR Í M
 A : A TÁGNAR KÓTA (HES) | HESARÞÓTAR

B : TÁGNAR PLÖTURÞYKT

III. BENDISTÁL

STABSETNING OG BENDING STÁLS SKAL VERA Í SAMRIMI VIB ST-12. BENDISTÁL SKAL VERA KAMBSTÁL 8008 BKV. ENN 10080 EBA K100 TE (TEMPCORE) KV. NEMSTO MEB LÁGMARKPLÖTURÞYK 300MM.
 R : TÁGNAR BLETT STÁL
 K : BUKLAHÆFT KAMBSTÁL
 --- TÁGNAR JÁRN ALMENT OG Í NESRI BRÓN PLÖTU
 --- TÁGNAR JÁRN Í EFRU BRÓN PLÖTU
 * TÁGNAR JÁRNAGRIND BLINDA Í KRÖSB
 * TÁGNAR JÁRN Í BÖMU ÁTT OG PÍLAN LEGGLAST NÆST NESRI BRÓN
 K100200 TÁGNAR EITT 10mm KAMBSTÁL MEB 200mm MILLI
 KRÖNGUM ÖLL DYRA- OG GLUGGACIP KOMI 2K12 SEM NÁ MINNST 800mm ÚT FYRIR ÖP. VIB ÖP SEM ERU 2,0m K100@2K12. Í HORN MERKT X KOMI GRINDUR K12 CIC 170 L=1200 Í NESRI OG EFRU BRÓN.

IV. STEYPA

ÖLL STEYPA, STEYPUFRÖI OG STEYPUVINNA SKAL FULLMEGJA KRÖFUM BYGGINGARGLUGERBAR, ÍT EN 208-1:2000 + A1:2004 + A2:2008 OG ENN 13870-1:2000, MEB HEM BREYTINGUM SEM TILGREINDAR ERU Í VEBU, TENGIL. STEYPUFRÖI OG KRÖFUR UM STEYPUFRÖI ERU EFTIRFARANDE:

Byggingarhlutfur	0,2500
Samræming (Fugld)	+0,02
Loftþéttleik (F)	7,4
Kornastær, Dmax	32
Styrkstær	32
Væðingarskilyrði	+0,05
Yfirborðsleikleiki (mm-1)	20
Fjarlægðarmáttur (mm)	+0,2

V. BURÐARBITAR OG STÁLBITAR

ALLR STÁLBITAR SKULU RYÐREINISBADR (SANDBLÁSNIR) OG TVÍMÁLADR MEB RYÐVARFARMÁLINGU. VANDA SKAL ALLA BULUVINNU, ALLAR BULUR ERU 8 mm NEMA ANNAR ÞÉ TEGIÐ FRAM. STÁL Í BURÐARVIRKI SKAL VERA BULUR SAMRÆMT ÍT EN 10081:2004+A1:1988. EFRU SKAL FYLJA VOTTUN FRAM ESBANDA BKV. ÍT EN 10204-2.1 (ÖN 80048-2.1.2). BULUR SKAL VERA SAMRÆMÐAR AB GÖSLUM. ÖLL BULUR SKAL FULLNÓGJA KRÖFUM STABALS ÍT EN 1011 OG BULUR SKULU STANDAÐ KRÖFUR Í FLOKCI C BKV. ÍT EN 28117:1992. BULUMENN SKULU HAFA HÖRNBOTTS BKV. ÍT EN 287-1. BOLTAR SKULU VERA Í GÖSAPLOKUM ELL.

ALLT EFN OG VINNA SKAL VERA Í SAMRIMI VIB BLENKIAN STABAL ENN 8 MEB BLENKUM LÖGABRICKLUM. TIMBUR Í SPERFUR OG VEGGLAGSBRICKUR SKAL ALLT STANDAÐ KRÖFUR SEM GERÐAR ERU TL. TIMBUR AF STYRKLEIKA/FLOKCI K18 TL. C18, EF EGG KOMUR ANNAR FRAM Á TEBUNGUM. TIMBURGÆSI Í LITRÖSUTUM SÉU L-40. HAF SEM TIMBUR LEGGUR AB KALDR STEYPU SKAL SETJA RUMU AF TJÖRUPAPPA Á MILL. ALLR SPERFUR SKULU FÖVARBDR MINNST 1,5m INN FYRIR ÖTVEGG. ALLR NAGLAR, BOLTAR, KRÖFUR OG FESTIJÁRN Í HÖKUM OG VEGGLAGSBRICKUM SKULU VERA HESTGALVANHÖBDR. ÞÉ ANNAR EGG GETIÐ SKAL NEGLINGU NANNIG HÁTTAS AB SALMUR KOMI EGG NÆR BRÓN TIMBURS EN 10mm OG 20mm FRÁ ENDA.

VI. FYLINGAR

UNDIR GÖLFPLÖTU SKAL FYLJA MEB GÖRRI GRÖS (PITTRUM) SEM NAPPA SKAL VANDLEGA Í LÖGUM VIB HÆFLEGT RAKASTIG

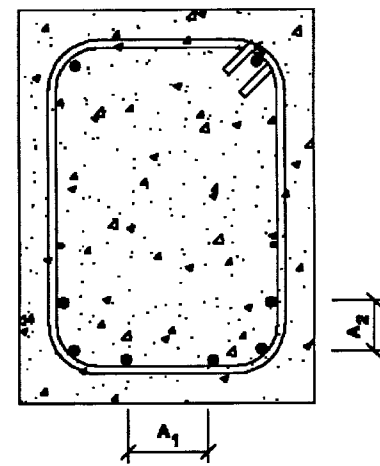
FJARLEGG JÁRNA FRÁ STEYPUFRÖI

BYGGINGARHLUTUR	STEYPUFRÖI (mm)		
	PLÖTUR - VEGGIR	BITAR	STOBR
UNDIRSTÖUPLÖTUR	50	50	50
UNDIRSTÖUVEGGIR	25	25	25
UTANHÖBS	30	30	25
INNANHÖBS	20	20	30

NANNIG SKAL GEBIÐ FRÁ BENDINGU Í MÖTUM, AB ALLAR STANGIR SÉU Á NEM STAB, SEM TL ER AÐLAST BKV. UPPOÐRÁTTUM OG TRYGGT ÞÉ, AB HVER HREYFIB EGG HEGAR STEYPTER, SKAL Í HVI SKYNI NOTA FJARLEGGABRICKBA OG STÓLA

BEYGING OG SKEYTING JÁRNA

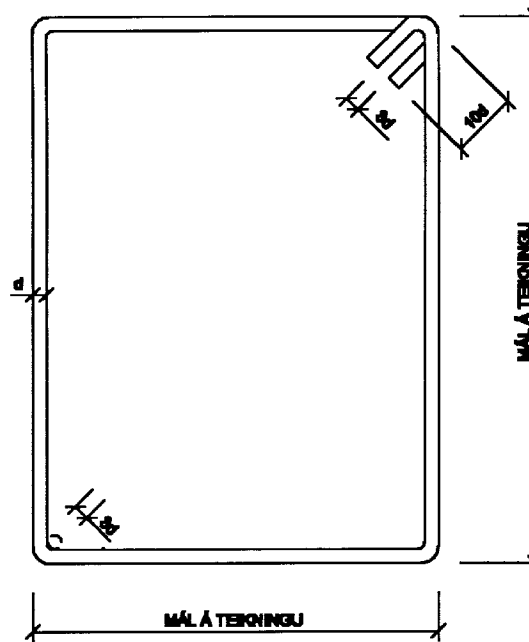
ÍVERMÁL JÁRNS d	mm	8	10	12	16	20	25	32
ÍVERMÁL BEYGLAHRINGS D	K	150	200	240	320	400	500	
ÍVERMÁL BEYGLAHRINGS D	R EBA K12	24	30	36	48	120	150	180
SKEYTING JÁRNA S	R	400	500	600	800	1000	1300	
	K	300	400	500	600	800	1000	1300
SKEYTI JÁRNA Í PLÖTUM	Í PLÖTUM SKAL EGG SKEYTA MEBRA EN HREIJA HVERT JÁRN Í SAMAN ÍVERIÐ							



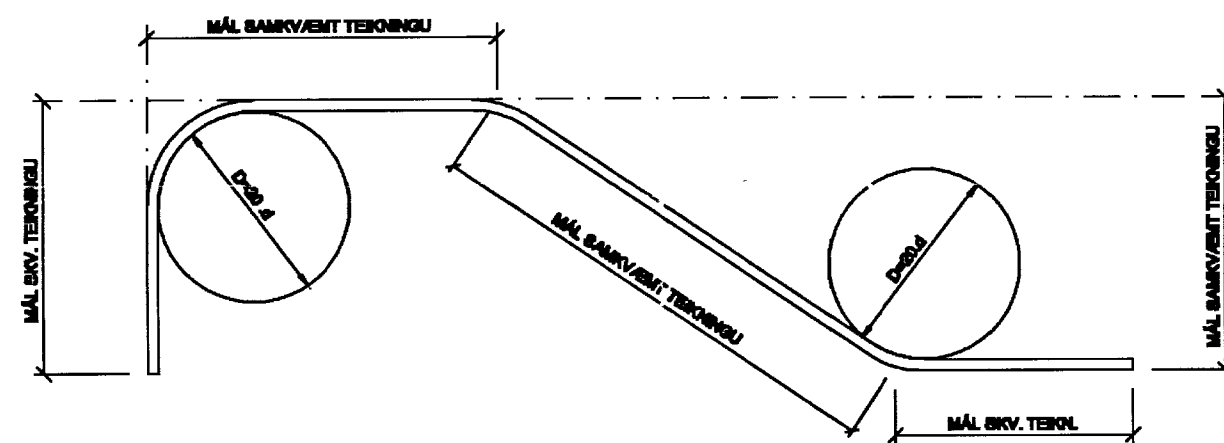
INNBYRÐIS FJARLEGG JÁRNA SKAL UPFYLLA HVA BKLYNDR SEM KOMA FRAM Á MEBFYLGJANDI MYND

- A1: SKAL AÐREI VERA MINNI EN 2xÍVERMÁL LANGJÁRNA
- A2: SKAL VERA STÆRRA EN HÁMARGRINDASTÆRIS AB VIBSETTUM 10 mm
- A3: SKAL VERA STÆRRA EN HÁMARGRINDASTÆRIS
- A4: SKAL EGG VERA MINNA EN ÍVERMÁL LANGJÁRNA

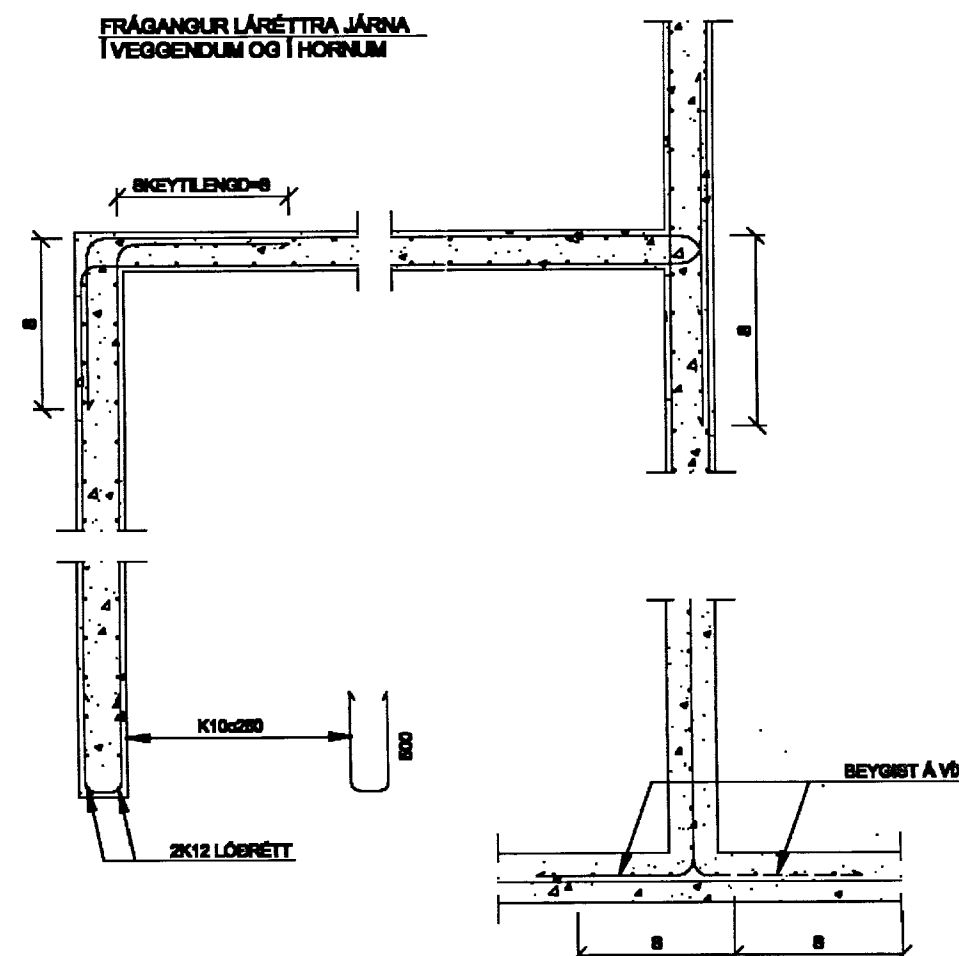
LYKJUR STÁL ST-37 EBA K12



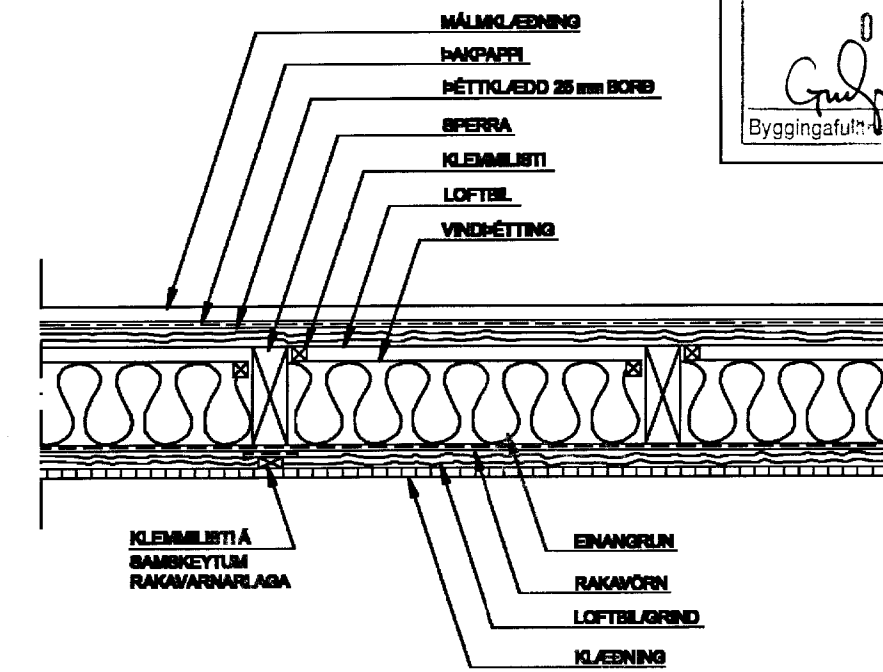
KAMBSTÁL K12



FRÁGANGUR LÁRÉTTA JÁRNA Í VEGGENDUM OG Í HORNUM



DÆMI UM ÆSKILEGAN RAKFRÁGANG

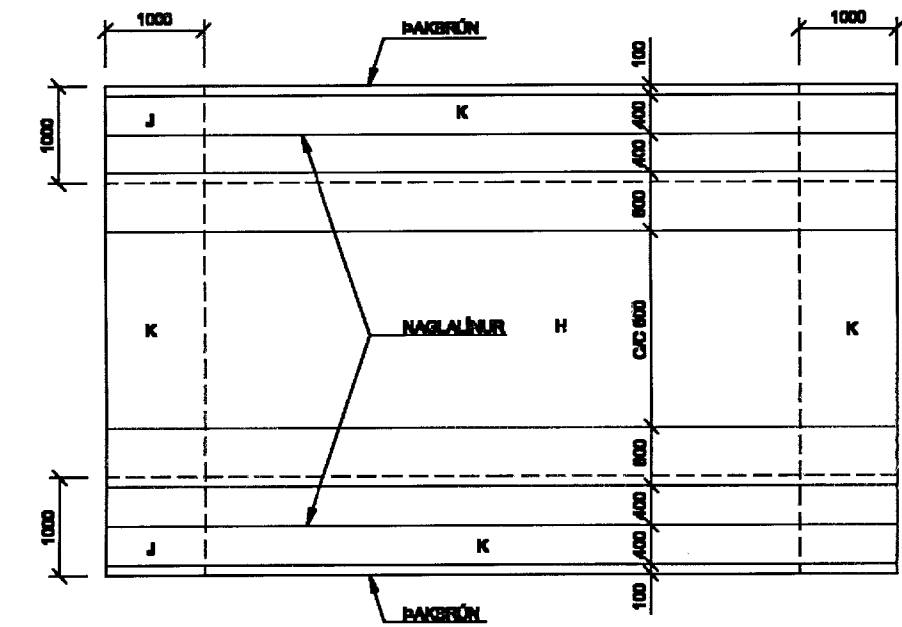


MÖTTEKIÐ

04 APR. 2013

Byggingafulltrúi: *Gudni Þorsteinsson*
 Árnaxvatu og Flóahv.

NEGLING HAKJÁRNS OG RAKKLÆNINGAR



SVÆÐI	NEGLING HAKJÁRNS	NEGLING BORBAGKLÆNINGAR
J	3480 KAMBALMUR Í HVERJA HÁÐÁRLI	3780 KAMBALMUR 3 STK Í HVERJA SPERRU
K	3480 KAMBALMUR Í AÐRA HVERJA HÁÐÁRLI	3780 KAMBALMUR 2 STK Í HVERJA SPERRU
H	3480 KAMBALMUR Í HREIJA HVERJA HÁÐÁRLI CIC 800	

ANTUN ABALHÖNDLUN
 TEBUNGUR OG SKEYTING: HÖRLEIFUR BLÁSKÓGABYGG
 11.08.2011

HÖRLEIFUR BLÁSKÓGABYGG
 BURÐARVIRKI - SKÝRINGAR

TÝRA
 GUDNI ÞÓRSTEINSSON
 Byggingarfulltrúi
 Sími: 893 4328
 Netfang: g@týra.is

11.08.2011