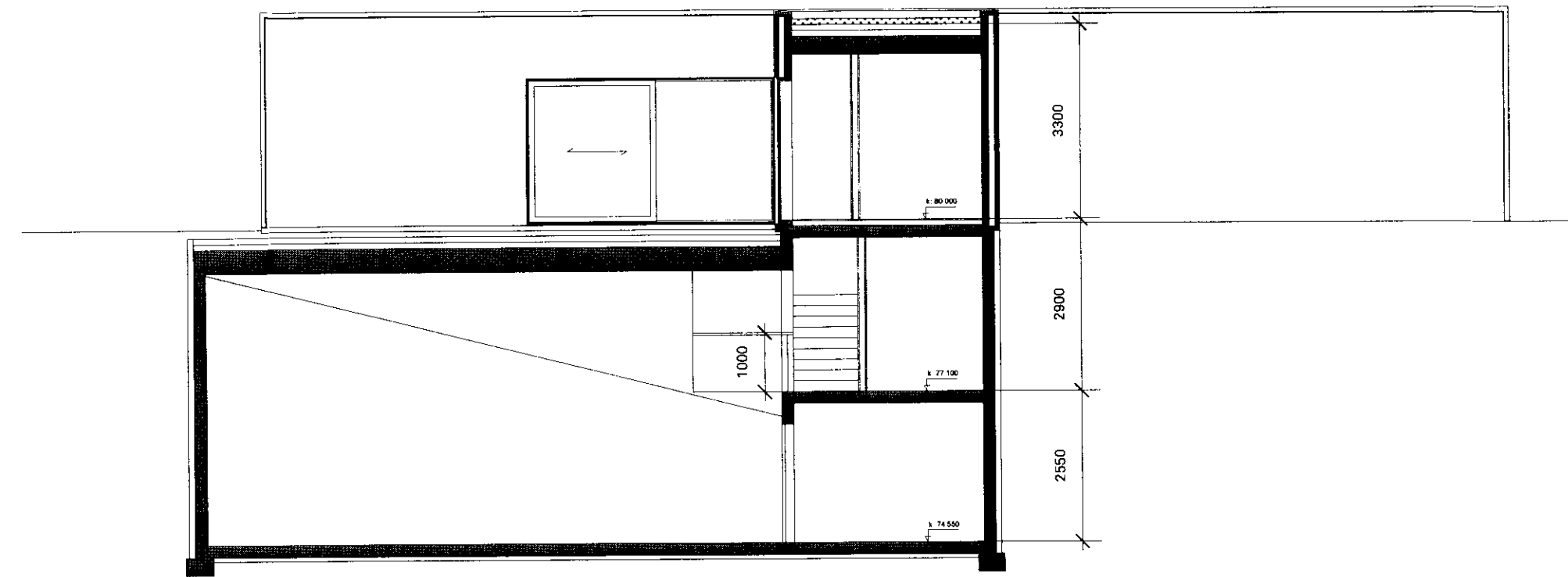


Snið A



Snið B

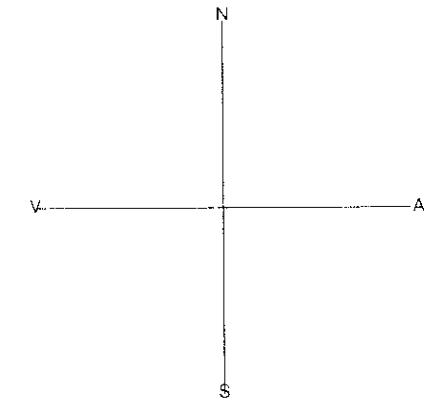
Fyrirvari:

Teikning skal lesin með viðeigandi teikningum, verklysingum og öðrum gögnum sérhónnuða burðarvirkis, lagna og rafmagns.

Mál skulu sannreynd á staðnum áður en smíði hefst og skal allt misræmi í teikningum tilkynna arkitektum strax.

Öll mál á teikningu eru í millimetrum. Mælið ekki af teikningu.

Tilvísun:



Breyting: Dags: Lýsing:

- -

Skólavörðustígur 2 T: (354) 552 0252
 101 Reykjavík / Iceland F: (354) 552 9252
 www.kurtogpi.is info@kurtogpi.is

Ásmundur H. Sturluson Kt. 280765 2959
 Arkitekt FAI asmundur@kurtogpi.is

Steinþór Kári Kárason Kt. 160867 5319
 Arkitekt ETH-FAI steinthor@kurtogpi.is

Verk: *Þorgerður Kja*

Kiðjabeig 120 Sumarhús

Tekning: Sniðmyndir

Únnið: SKK/ÁHS Dags: 16.03.2010

Mælikvarði: 1:100@A2 Útgáfa: Aðaluppdrættir

Númer: 122/B/302 Breyting: -