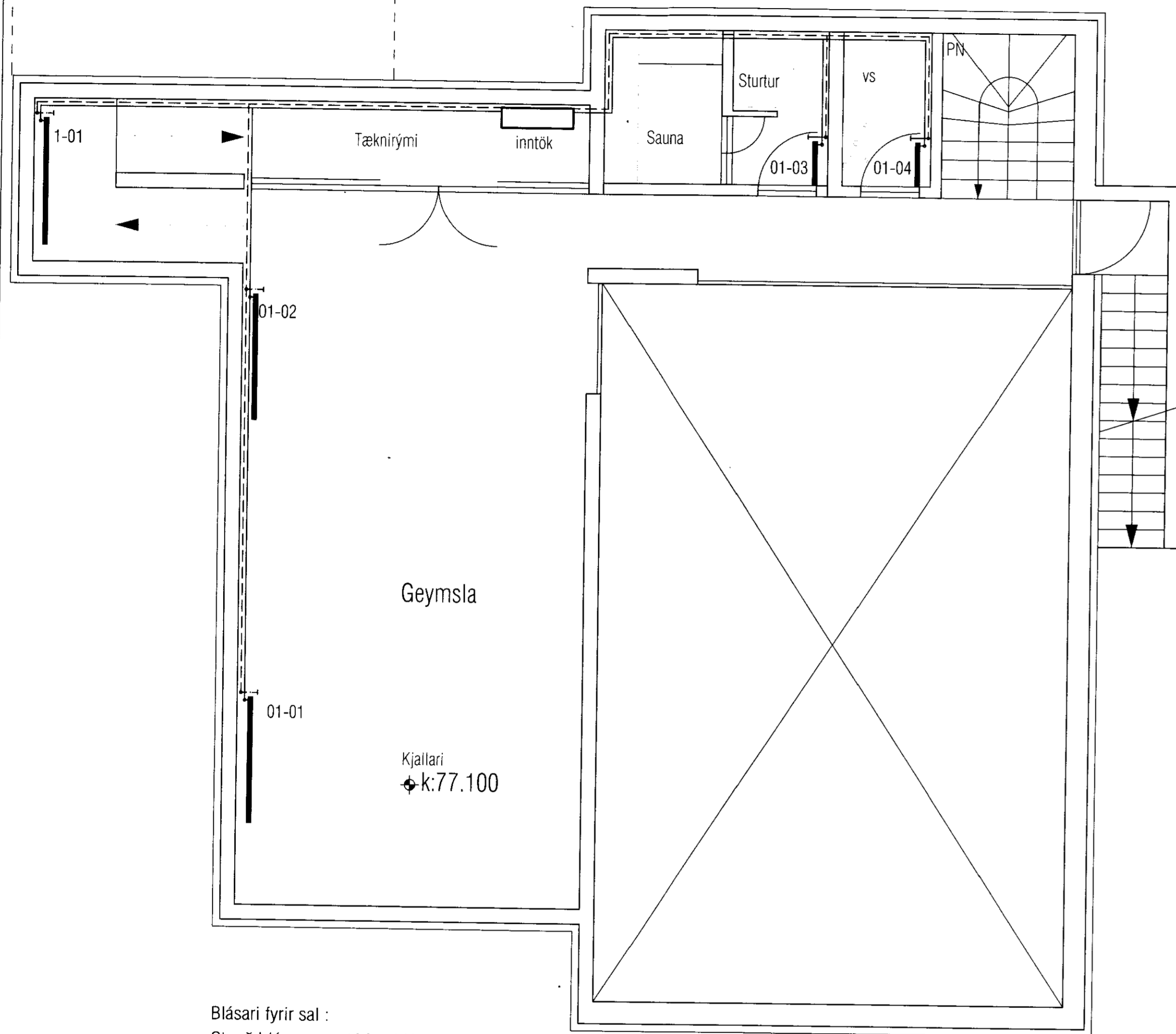


HITALAGNIR  
Grunnmynd efri kjallara



Geymsla

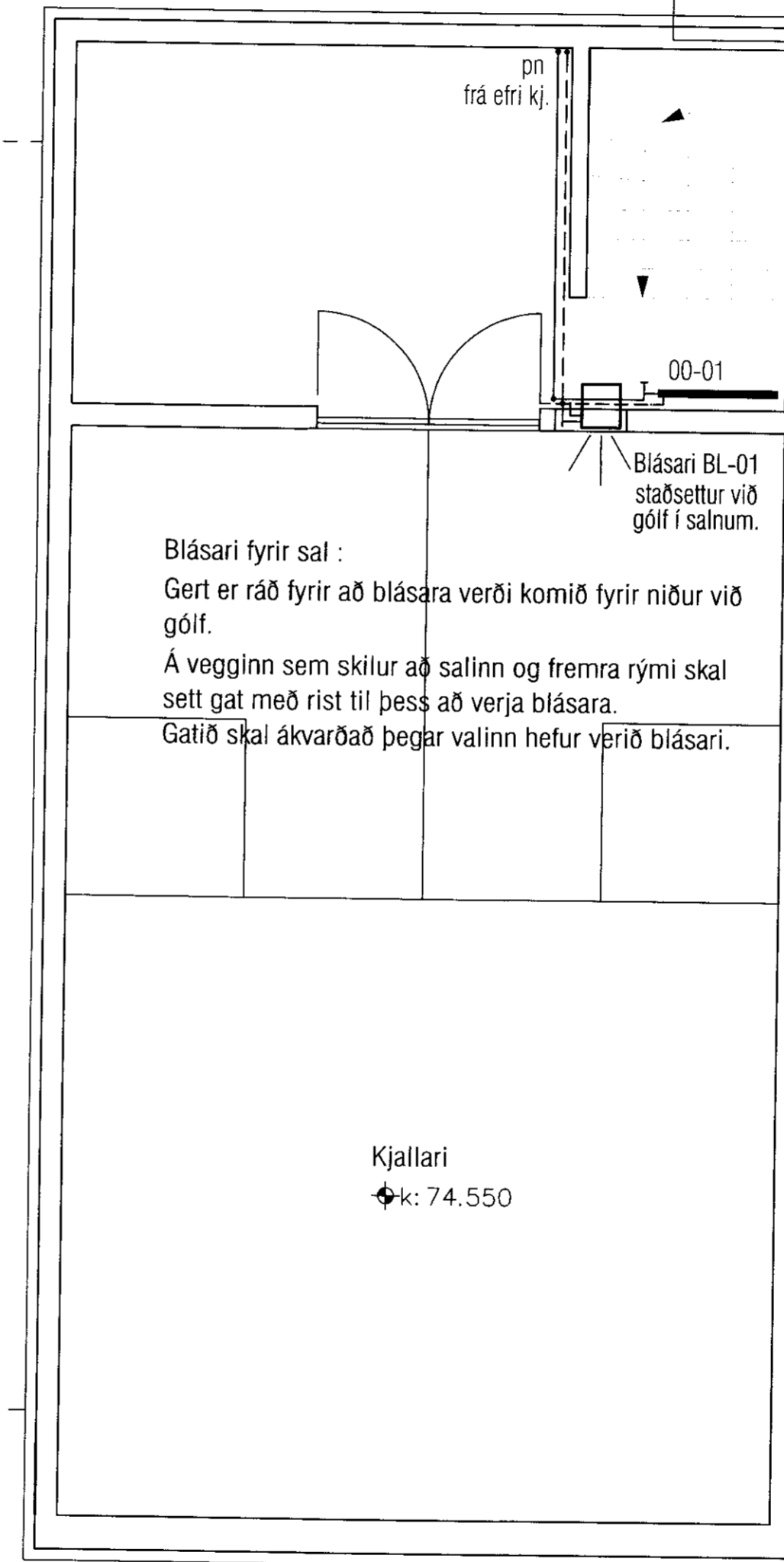
Kjallari  
k: 77.100

Blásari fyrir sal :  
Stærð blásara og stýring blásara :  
Á bakrás komi segul-loki og hitanemi.  
Á vegg til hliðar við dyr inn í salinn komi hitanemi/mælir svo hægt sé að fylgjast með hitastigi í salnum.  
Þar verði einnig staðsettur rofi sem gefi möguleika á því að láta blásara blása eingöngu úpphituðu lofti eða upphituðu lofti. Einnig þarf að vera hægt að slökka á blásara.

Stærð blásara sé amk. 8.000 w.

ATH!  
Stærð og nákvæm staðsetning á götum fyrir frárennsliis, neysluvatns-og hitalagnir skal ákvarða í samráði við eiganda og plpara.

HITALAGNIR  
Grunnmynd neðri kjallara



Blásari fyrir sal :  
Gert er ráð fyrir að blásara verði komið fyrir niður við gólf.  
Á vegginn sem skilur að salinn og fremra rými skal sett gat með rist til þess að verja blásara.  
Gatið skal ákvarðað þegar valinn hefur verið blásari.

Kjallari  
k: 74.550

MÓTTEKID  
8.6 JULI 2010  
Byggingafræðingur, Arnassýslu og Flóanr.

**VEKTOR**  
- hönnun og ráðgjöf -  
Nybýlavegi 6, 200 Kópavogi.

Sigurður Halsteinnsson  
byggingateknifráeðingur  
Kl. 030869-7749  
sími: 554-6650 fax: 554-6669

Teikn. nr. Títtvísun á teikningu  
Samþykkt

Br. Dags.

Hannab SH  
Teiknað SH

Dagssetning 23.06.2010 Verk nr. Málakvarði 1:50 Teikn. nr. L-03

KIÐJABERG 120, GRÍMSNESI

HITALAGNIR; EFRI OG  
NEDRI KJALLARAR