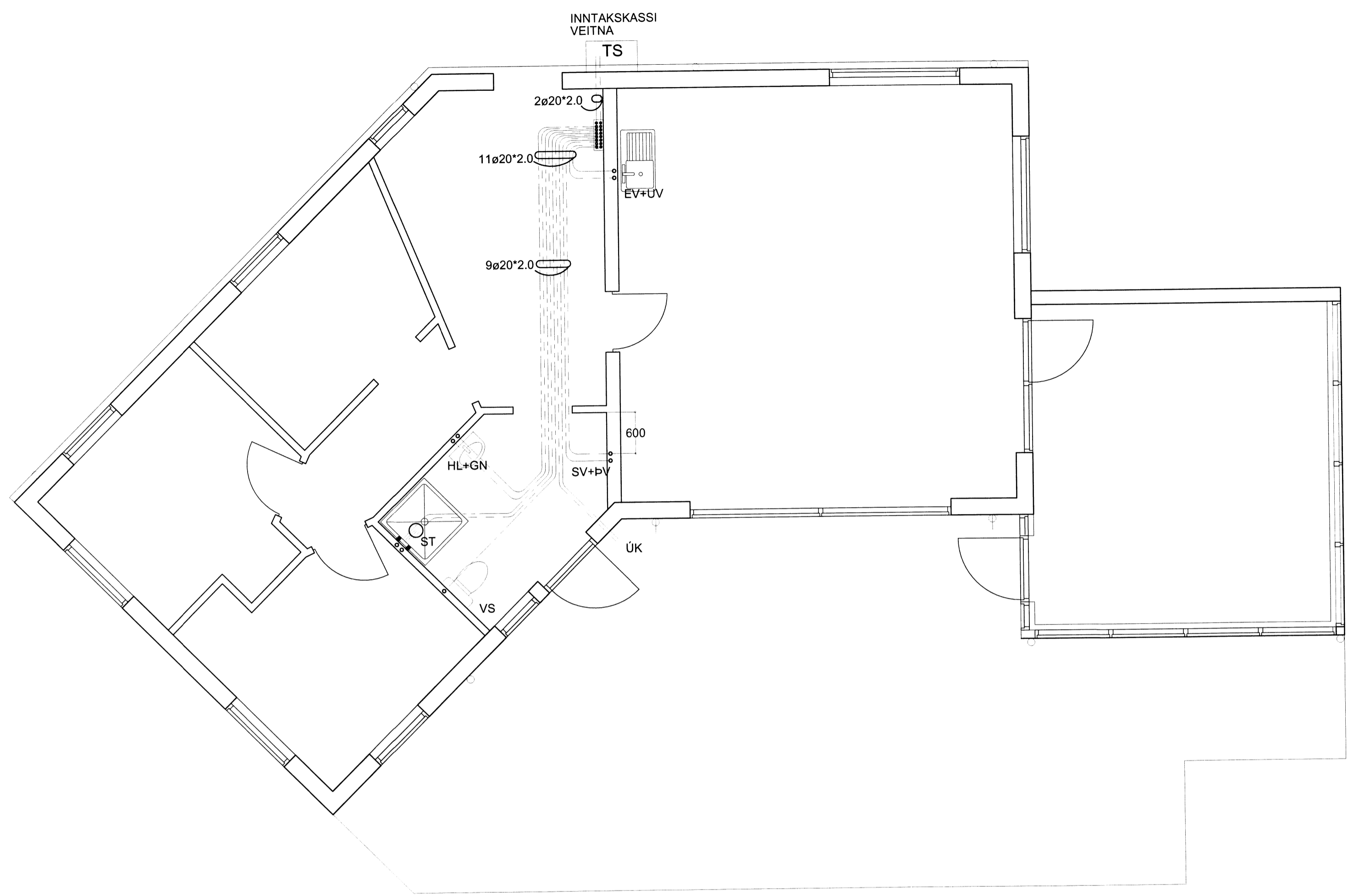


Skipulags- og byggingarkitektúr, Uppveita bs.  
Yfirfarið  
19. DES. 2014  
*H. Sigurðsson*  
Byggingaverkfræðingur



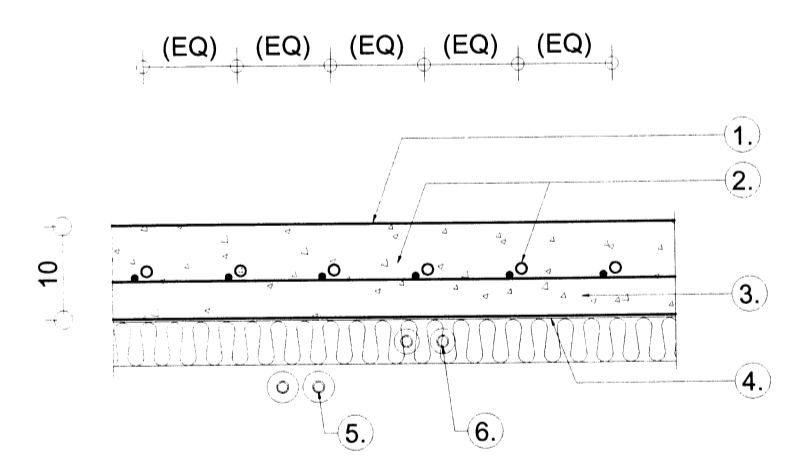
SKYRINGAR:

KAMBSBRAUT 9, GRÍMSNES OG GRAFNINGSHREPPI

TAFLA YFIR TÖPPUNARSTADI OG GRUNNRENNSLIGILDI,  $q_N$

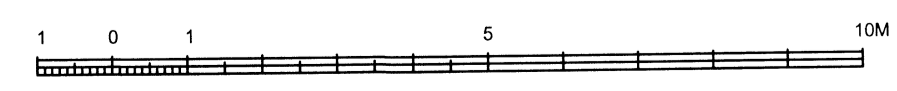
		$q_N$ l/s	FJÖLDI	SUMMA $q_N$	SUMMA $q_N$
HL	HANDLAUG	0,1	1	0,1	0,1
VS	VATNSSALERNI	0,1	1	0,1	0,1
SB	STEYPIBAD	0,2	1	0,2	0,2
BK	BADKAR	0,4	0		
EV	ELDHÚSVASKUR	0,2	1	0,2	0,2
UV	UPPÞVOTTAVÉL	0,2	1	0,2	0,2
SV	SKOLVASKUR	0,2	1	0,2	0,2
ÞV	ÞVOTTAVÉL	0,2	1	0,2	0,2
ÚK	ÚTIKRANI	0,2	1	0,2	0,2
BK	BILSKÚRS KRANI	0,4	0		
				1,4	1,3
				0,70	0,69

SNID Í BOTNPLÖTU  
mkv. 1:20



1. Vélsípað yfirborð
2. Þert rör sem innsteypt eru í gólfplötu, fest ofan við járngrind
3. Gólfplata meðri hæðar
4. Þolplást
5. Neysluvatnslagnir að hreinlætistækjum.
6. Lagnir að ofni.

SKYRINGAR SJÁ TEIKNINGU NR. M-001



Teikning þessi er gefin út af undirrituðum fyrir hönd eiganda höfundaréttar.  
Teikninguna má ekki atlitja með neinum hætti, að Huta til eða í heild án skriflegs leyfis höfundar.