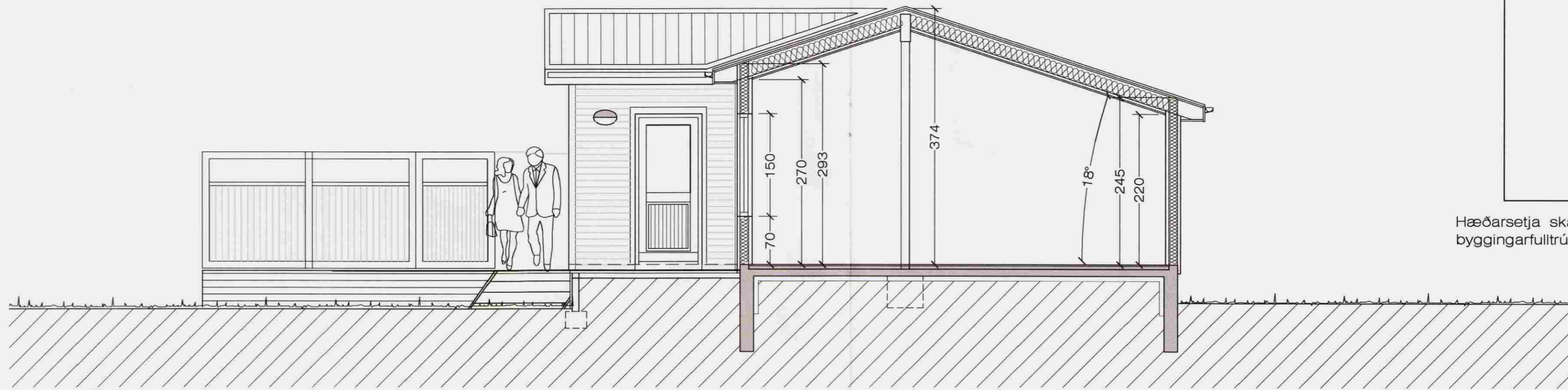


Samþykkt
 29 APR. 2008
Elly Hjartmann
 Byggingarfulltrúi uppsveita Árnessýslu



Sneiðing. A - A 1 : 50

Hæðarsetja skal húsið í samráði við byggingarfulltrúa á staðnum.



Norð - vesturhlíð. 1 : 50



Suð - vesturhlíð. 1 : 50

Kjarrengrí 3, í landi Miðengis. Útlit - Sneiðing.

VERK. NR. 19.-3.-2008 MÁL. 1:50
 TEIKN. NR. 03 BREYTT.

JÓN GUÐMUNDSSON ARKITEKT *Jón Guðmundsson*
 VINNUSTOFA SUÐURLANDSBRÁUT 16 REYKJAVÍK SÍMI 552 5055

Sumarn.Jon.1802.dwg
 24.3.2008 11:30
 Jón Guðmundsson arkitekt. Suðurlandsbraut. 16