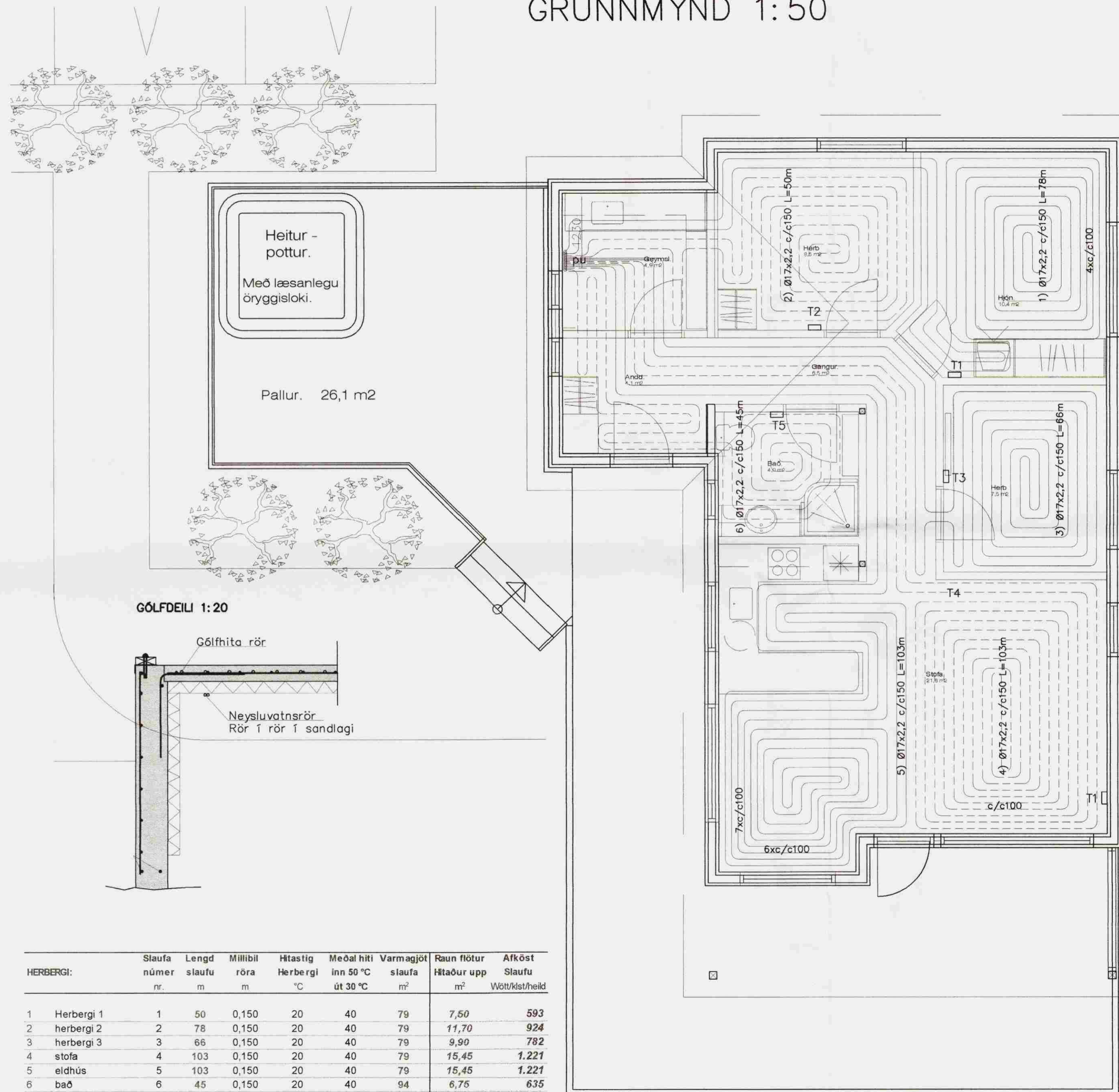


GRUNNMYND 1:50

Samþykkt

06 JUNI 2008

Byggingarfulltrúi uppsveita Ámessýslu



Skýring: Gólfhitalagnir.

Allt efni í hitalagnir skal vera vottað af Rannsóknarstofnun Byggingariðnaðarins í samræmi við byggingarreglugerð og gildandi staðla.

Lagnir í gólfhita $\emptyset 17 \times 2,2 \text{ mm c/c } 100-150$ PEX(a)-rör súrefnisupptöktreg og af viðurkenndri gerð. Lagnir eru innsteyptar í gólfplötu og festar uppundir efri járnagrind með plastspennum. ganga skal frá rorum þannig að ekki geti myndast núningur milli röra og járnagrindar.

Lagnir SKULU vera heilar í steypu, án allra samsetninga.

Þrýstiprófun hitalagnal úr plastlögnum.:

Hitalagnir skal fylla af köldu vatni og þær þrepa-þrýstiprófaðar með 6bar. Heildar þróftími er 3klst og skiptist þannig:

Tími liðinn frá upphafi þrýstiprófs:

- 1) byrja á að setja vatnsþrýsting í 6bar
- 2) eftir 10mín setja vatnsþrýsting aftur í 6bar
- 3) eftir 20mín setja vatnsþrýsting aftur í 6bar
- 4) eftir 30mín skal skrá stöðu á þrýstimæli
- 5) eftir 60mín skal skrá stöðu á þrýstimæli

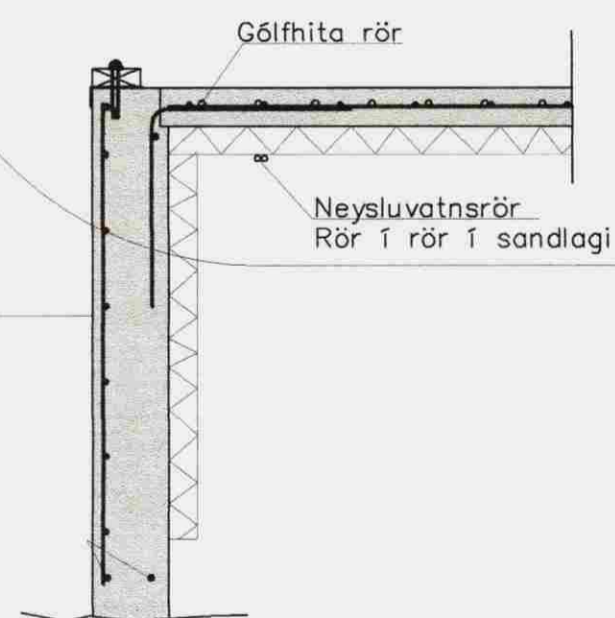
Hér má þrýstingur mest hafa fallið um 0,6bör frá (4) til (5)

6) eftir 180mín skal skrá stöðu á þrýstimæli

Hér má þrýstingur mest hafa fallið um 0,2bör frá (5) til (6)

Ath. mælur sem notaðir eru við prófun skulu vera viðurkenndir og skal vera hægt að greina mjög auðveldlega breytingu um 0,1bar á þeim

GÓLFDEILI 1:20



HERBERGI:	Slaufa númer	Lengd slaufu m	Millibil röra m	Hitastig Herbergi °C	Meðal hiti inn 50 °C út 30 °C	Varmgjöt slaufa m²	Raun flötur Hitaður upp m²	Afköst Slaufu Vött/klst/heid
1 Herbergi 1	1	50	0,150	20	40	79	7,50	593
2 herbergi 2	2	78	0,150	20	40	79	11,70	924
3 herbergi 3	3	66	0,150	20	40	79	9,90	782
4 stofa	4	103	0,150	20	40	79	15,45	1.221
5 eldhúsið	5	103	0,150	20	40	79	15,45	1.221
6 bað	6	45	0,150	20	40	94	6,75	635
Samtals		445					67	5.375

Breytingar			KJARRENGI 3 í landi Miðengis	
Nr.	Dags.	Nafn		
			Verkfræðistofa þráinn & Benedikt Laugavegi 178, 105 Rvk. Sími: 553 1770, 568 7775, Fax: 568-7701 Netfang: verkfraedistofa@verkfraedistofa.is	HBS T BD S M 1:50/20 Nr. P102
			Gólfhitalagnir	Dags. Mat 08 090638-4839 080149-3609

Samþ. Jón Guðmundsson.