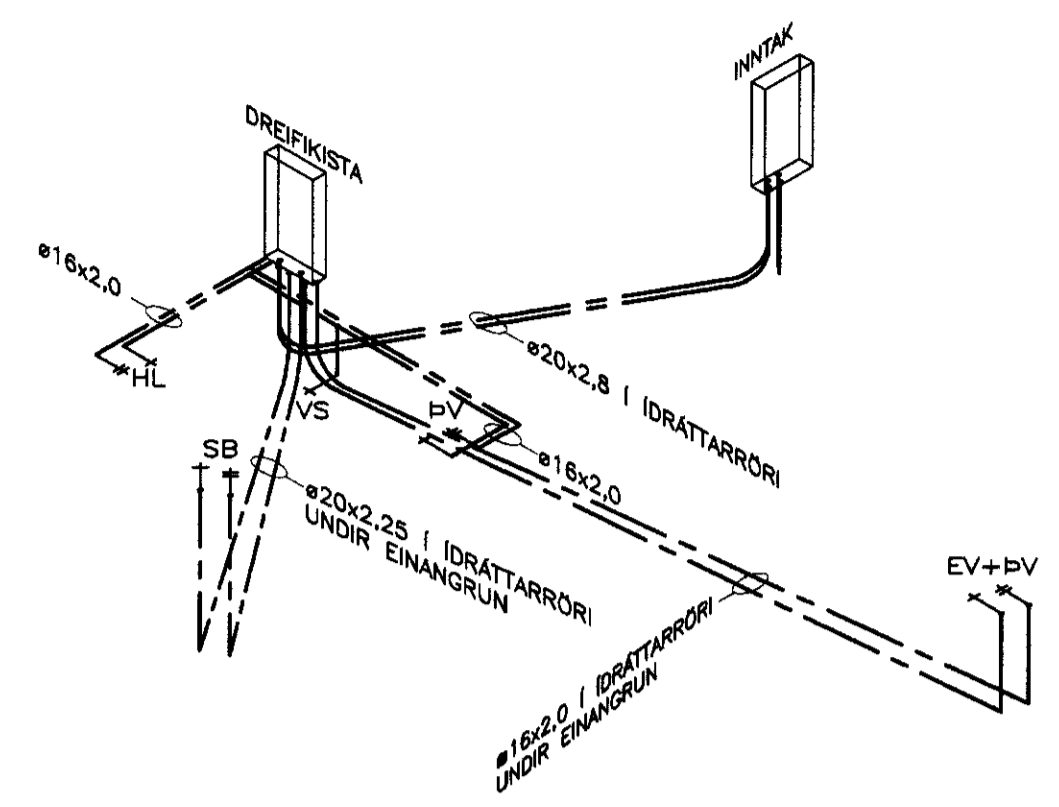
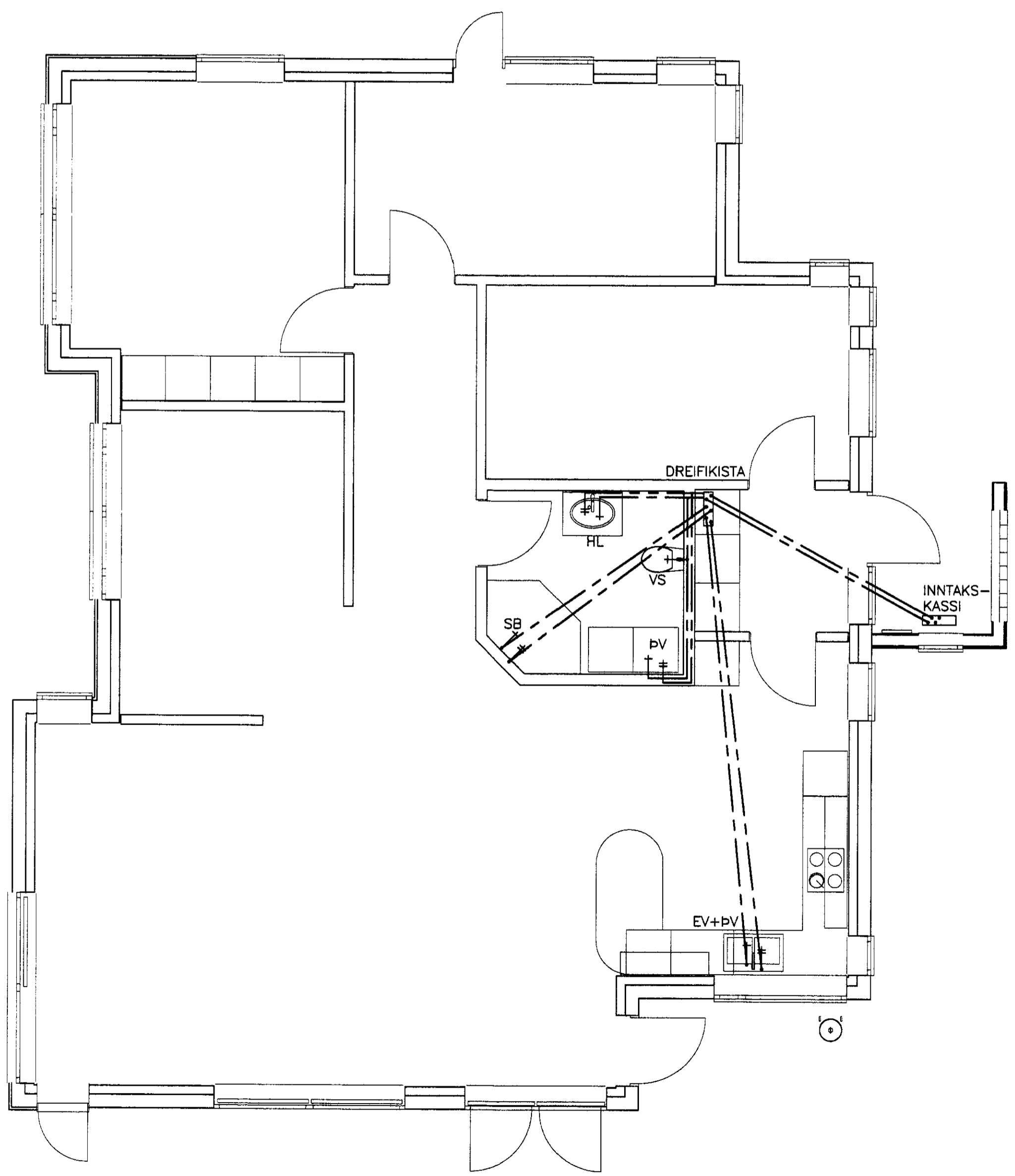


MÓTTÆKID  
02 JULÍ 2012

BREYTINGAR		
DAGI	BREYTING	SKP



RÚMMYND 1:50



GRUNNMYND 1:50

**SKÝRINGAR:**

- HEITT NEYSLUVATN
- KALT NEYSLUVATN

- EV = ELDHÚSVASKUR
- HL = HANDLAUG
- BK = BADKAR
- HP = HEITUR POTTUR
- SV = SKOLVASKUR
- SB = STURTU BAD
- SP = SPÓLKRANI
- UV = UPPVOTTAVÉL
- VS = VATNSSALERNI

- PU = PIPA UPP
- PN = PIPA NIDUR

NEYSLUVATNSRÖR SKULU VERA ÚR AL/PLAST RÖRUM FRÁ UNIPIPE EDA SAMBERILEGU. RÖRIN SKULU ÞOLA INNTAKSHITA OG VERA VOTTUÐ AF RÖ TENGISTYKKI SKULU VERA ÚR AFSINKUNARÞOLNU MESSING OG HÆFA RÖRUM

BIL MILLI FESTINGA LÁRÉTTA LEIDLSNA SKAL VERA SAMKV. FORSKRIFT FRAMLEIDANDA RÖRANNA EN ÞÓ MEST 1,2 - 1,5M MILLIBILI. SJÁ TÖFLU FRAMLEIDANDA

SÝNILEGA LEIDSLUR UTAN VID TENGIKLEFA SKULU VERA ÓEINANGRADAR. LAGNIR Í LÉTTUM VEGGJUM SKAL EINANGRA MED 4mm ÁDRAGSEINANGRUN. ADRAR EINANGRADAR LEIDSLUR SKAL EINANGRA MED GLERULLARHÓLKUM. ÞYKKT EINANGRUNAR SKAL VERA SEM HÉR SEGIR:

- 10 - 20mm (3/8"- 3/4") RÖR: 20mm
- 25 - 40mm (1"- 1 1/2") RÖR: 30mm
- 50 - 100mm (2"- 4") RÖR: 40mm

LEIDSLUR FYRIR HEITT- OG KALT VATN SKAL VEFJA MED PLASTI UTAN UM EINANGRUN.

KERFID SKAL PRÓFA EFTIR LEIDBEININGUM FRAMLEIDANDA RÖRA. EF BER Á MILLI LEIDBEININGA FRAMLEIDANAD OG EFTIRFARANDI LÝSINGAR, SKAL FARA EFTIR LEIDBEININGUM FRAMLEIDANDA. KERFID SKAL PRÓFA MED STIGPRÓFUN.

1. FORPRÓFUN: SETJA SKAL 15 BARA ÞRÝSTING Á KERFID. BETA SKAL ÞRÝSTINGI Á KERFID ÞRISVAR SINNUM Á 10 MÍNÖTU FRESTI. EFTIR ÞAD SKAL ÞRÝSTINGUR STANDA Í 30 MÍNÖTUR OG MÁ ÞÁ EKKI FALLA MEIRA EN 0,6 BÖR. ADALPRÓF SKAL FRAMKVÆMA STRAX EFTIR FORPRÓFUN. ÞRÝSTINGUR ER LÁTIN STANDA NÆSTU 2 TÍMA OG MÁ ÞÁ EKKI FALLA MEIRA EN 0,2 BÖR. SKRASETJA SKAL NIDURSTÖÐUR.

ALLT EFNÍ OG FRÁGANBUR KERFISINS SÉ Í SAMRÆMI VID AKVÆÐI ÍST 67:2003 (DS 439:2000) OG GILDANDI REGLUGERDIR

ALLT EFNÍ SKAL HAFNA LAGNAEFNISVOTTUN

**ÁLPEX - STÆRDIR**

STÆRD ENDALAGNA ø16x2,0 NEMA ANNAD SÉ TEKID FRAM.

- ÁLPEX ø50x4,5 INNANMÁL ø41
- ÁLPEX ø40x4,0 INNANMÁL ø32
- ÁLPEX ø32x3,0 INNANMÁL ø26
- ÁLPEX ø25x2,5 INNANMÁL ø20
- ÁLPEX ø20x2,25 INNANMÁL ø15,5
- ÁLPEX ø16x2,0 INNANMÁL ø12



KERHAUN 103-104 GRÍM/SNES OG GRAFNINGSREPPÍ		Fyrirgjafi: Jón Guðmundsson Gullmundur Hansson Svarar M. Sigurðsson	26-06-2012 411 12:45
NEYSLUVATNSKERFI GRUNNMYND OG SKÝRINGAR RÚMMYND		Skýringar: [Signature] Málafélagið: [Signature]	MALKV: 1:50 TEGJAF: 411